

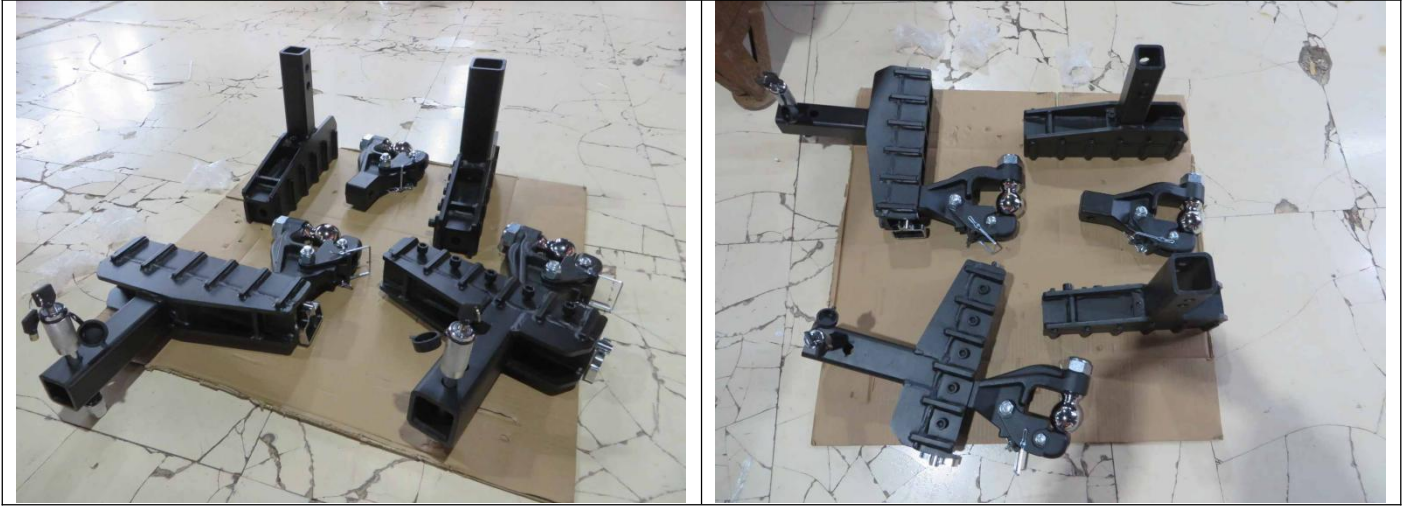


MT-INSPECTION

验货报告

报告编号: MT-20260415-001

资料信息



客户名称:	-		
供应商名称:	青岛瑞川五金机械有限公司		
订单号:	-	款号/型号:	虎头+2.5in 臂/虎头+2.0in 臂/单虎头/ 单 2.5in 臂/单 2.0in 臂
产品名称:	虎头臂	检验类型:	尾期验货
检验员:	赵林	检验日期:	2026 年 4 月 15 日
检验地点:	青岛市即墨区桃源河二路 6 号		

检验标准

参考样板提供方:	未提供
客户的检验指导文件:	按照客户抽样要求验货
莫特工作指引:	莫特 QC 检验指南
其他验货资料清单:	<input type="checkbox"/> 签样 <input checked="" type="checkbox"/> 技术文件 <input type="checkbox"/> 质量规格书 <input checked="" type="checkbox"/> 装箱清单 <input type="checkbox"/> 订单号 P.O. <input checked="" type="checkbox"/> 其他

检验结论:		待定			
检验总结	结论	备注			
A、数量符合性	合格	检验水平	Fixed	样本量	30
B、产品符合性	待定	缺陷分类	致命	严重	轻微
C、外观与工艺	不合格	AQL	0	2.5	4.0
D、数据测量/现场测试	待定	最大允收数	0	2	3
E、包装/标识/标签	待定	发现数	0	6	12

备注说明:

1. 验货员到达工厂时, 产品以散件形式装在大储存箱子中。工厂说包装纸箱还没有加工完成。

检验结果反映了我们在检查时间和地点的发现。本报告不会免除卖方/制造商的合同责任, 也不会损害买方对在我们的随机检查中未发现或随后发生的任何明显和/或隐藏缺陷的赔偿权利。本报告未提供装运证据, 客户需要在发货前进行最终批准。未获得本公司书面批准, 本文件不得进行复制, 全文除外。任何未经授权对报告内容及形式进行的修改、伪造或扭曲都是违法行为, 违法者将会被追究法律责任。

扬州莫特进出口服务有限公司
扬州市邗江区科技园路 8 号 2 (5A-306)
电子邮件: sale@mt-inspection.com.cn



验货报告

MT-INSPECTION

2. 现场没有客户指定样品用了比对。有工厂自己设计的图纸用来检查。
3. 现场按照图纸核对尺寸，没有发现超差情况。
4. 工厂不同意用百格刀划伤喷塑表面做附着力测试，因为修补起来有困难。
5. 虎头钩与调节臂装配顺畅，组装后有 1mm 的间隙，可以用锁紧螺栓固定。
6. 验货地点在工厂仓库，没有做拉力测试、硬度测试、喷塑厚度测试的设备。
7. 工厂用一个与客户拖车相似的拉环（Φ40mm）夹在虎头钩上，安装顺畅。

重点注意事项：

一、外观检查

（一）碳化黑粉末涂层外观检查

1. 检查碳化黑粉末涂层是否存在漏底问题，结果：**通过**
2. 检查碳化黑粉末涂层是否存在红褐色锈斑，结果：**通过**
3. 检查碳化黑粉末涂层是否存在泪痕状突起流挂现象，结果：**通过**
4. 检查碳化黑粉末涂层是否存在缩孔/鱼眼现象，结果：**通过**
5. 检查碳化黑粉末涂层是否存在凸起颗粒，结果：**通过**
6. 检查碳化黑粉末涂层是否存在橘子皮纹理凹凸不平问题，结果：**通过**
7. 检查碳化黑粉末涂层是否存在微小孔洞，结果：**通过**
8. 检查碳化黑粉末涂层整体色泽是否均匀，有无色差、发白、发黄等异常，结果：**通过**
9. 检查碳化黑粉末涂层边角、拐角处是否有涂层薄厚不均、脱落情况，结果：**通过**

（二）耐腐蚀镀铬层外观检查

1. 检查耐腐蚀镀铬层是否呈现正常镜面光泽，结果：**通过**
2. 检查耐腐蚀镀铬层镜面是否存在扭曲现象，结果：**通过**
3. 检查耐腐蚀镀铬层是否存在无法擦拭的污渍，结果：**通过**
4. 检查耐腐蚀镀铬层是否出现红褐色锈点，结果：**通过**
5. 检查耐腐蚀镀铬层是否存在镀层片状脱落现象，结果：**通过**
6. 检查耐腐蚀镀铬层是否存在起泡现象，结果：**通过**
7. 检查耐腐蚀镀铬层表面是否粗糙，结果：**通过**
8. 检查耐腐蚀镀铬层是否存在毛刺，结果：**通过**
9. 检查耐腐蚀镀铬层是否存在微小孔洞，结果：**通过**
10. 检查耐腐蚀镀铬层是否存在泪痕状突起流挂现象，结果：**通过**
11. 检查耐腐蚀镀铬层是否存在麻点（抛光不足）问题，结果：**通过**
12. 检查耐腐蚀镀铬层有无划痕、碰伤、刮擦痕迹，结果：**通过**

（三）焊接工艺检查（关键项）

1. 检查产品焊缝是否均匀平整，结果：**通过**
2. 检查产品是否存在虚焊问题，结果：**通过**
3. 检查产品是否存在漏焊问题，结果：**通过**
4. 检查产品是否存在焊穿问题，结果：**通过**
5. 检查产品是否存在焊瘤问题，结果：**通过**
6. 检查焊缝周边是否有焊渣、飞溅物未清理，结果：**通过**

（四）零配件完整性检查

1. 核对产品是否配套虎头 1 个，结果：**通过**
2. 核对产品是否配套调节臂 1 个，结果：**通过**
3. 核对产品是否配套销轴 1 个，结果：**通过**



验货报告

MT-INSPECTION

4. 核对产品是否配套顶丝螺母 1 个, 结果: **通过**
5. 核对产品是否配套垫片 1 个, 结果: **通过**
6. 核对产品是否配套拖车锁, 结果: **通过**
7. 核对产品是否配套对应钥匙, 结果: **通过**
8. 核对产品是否配套小扳手, 结果: **通过**
9. 检查所有零配件有无破损、变形、缺失, 结果: **通过**

二、组装与配合检查

1. 检查拖车臂各级伸缩是否顺畅, 无卡顿、卡滞现象, 结果: **通过**
2. 检查方口插入后是否贴合紧密, 结果: **通过**
3. 组装后进行摇晃测试, 检查是否存在因加工误差导致的松动问题, 结果: **通过**
4. 组装后进行摇晃测试, 检查是否存在异常异响, 结果: **通过**
5. 检查拖车锁是否能正常锁止, 锁止到位, 结果: **通过**
6. 检查拖车锁解锁是否顺畅, 无卡顿, 结果: **通过**
7. 检查销轴、顶丝螺母等配件组装是否适配, 安装是否牢固, 结果: **通过**

三、尺寸测量检查 (关键尺寸)

(一) 调节臂前端方口尺寸检查

1. 测量 5 个产品调节臂前端方口长度, 确认 $50.7 < X < 52.5$, 结果: **通过**
2. 测量 5 个产品调节臂前端方口宽度, 确认 $50.7 < X < 52.5$, 结果: **通过**
3. 测量 5 个产品调节臂前端方口长度, 确认 $50.7 < X < 51.7$, 结果: **通过**
4. 测量 5 个产品调节臂前端方口宽度, 确认 $50.7 < X < 51.7$, 结果: **通过**

(二) 调节臂后端方口尺寸检查

1. 测量 2.0" 版调节臂后端方口尺寸, 确认 $5.08\text{cm} * 5.08\text{cm}$, 误差 $\pm 0.2\text{mm}$, 结果: **通过**
2. 测量 2.5" 版调节臂后端方口尺寸, 确认 $6.35\text{cm} * 6.35\text{cm}$, 误差 $\pm 0.2\text{mm}$, 结果: **通过**

(三) 虎头后端方口尺寸检查

1. 测量产品虎头后端方口长度, 确认 $50 < X < 50.2$, 结果: **通过**
2. 测量产品虎头后端方口宽度, 确认 $50 < X < 50.2$, 结果: **通过**

(四) 整体尺寸检查

1. 测量产品组装后的总长, 确认符合图纸要求, 结果: **通过**
2. 测量产品安装孔位距离, 确认符合图纸要求, 结果: **通过**

四、附加测试与外观缺陷检查

1. 对产品表面涂层进行百格测试, 检查涂层附着力是否达标, 无脱落, 结果: **待定, 备注 4**
2. 对镀铬层进行硬度简易测试, 检查是否易刮花、磨损, 结果: **待定, 备注 4, 6**
3. 检查产品整体有无肉眼可见的变形、弯曲、磕碰凹陷, 结果: **通过**
4. 检查产品所有边角是否有锋利毛刺、披锋, 有无割手风险, 结果: **通过**
5. 检查产品标识、铭牌 (如有) 是否清晰、完整、粘贴牢固, 结果: **待定, 无标识**
6. 对拖车锁进行反复锁止、解锁测试 (不少于 10 次), 检查功能是否持续稳定, 结果: **通过**
7. 对拖车臂进行反复伸缩测试 (不少于 10 次), 检查配合是否始终顺畅无异常, 结果: **通过**
8. 检查产品整体外观有无其他未列明的外观瑕疵、质量缺陷, 结果: **Fail, 见缺陷表**

A、数量符合性			合格					
订单号	款号/型号	申请验货数量	实际完成数量		箱数		检验数量	
			已包装	未包装	已包装	未包装	已包装	未包装
-	虎头+2.5in 臂	450	0	450	0	450	0	10

检验结果反映了我们在检查时间和地点的发现。本报告不会免除卖方/制造商的合同责任, 也不会损害买方对我们的随机检查中未发现或随后发生的任何明显和/或隐藏缺陷的赔偿权利。本报告未提供装运证据, 客户需要在发货前进行最终批准。未获得本公司书面批准, 本文件不得进行复制, 全文除外。任何未经授权对报告内容及形式进行的修改、伪造或扭曲都是违法行为, 违法者将会被追究法律责任。

扬州奥特进出口服务有限公司
扬州市邗江区科技园路 8 号 2 (5A-306)
电子邮件: sale@mt-inspection.com.cn



验货报告

MT-INSPECTION

-	虎头+2.0in 臂	250	0	250	0	250	0	5
-	单虎头	100	0	100	0	100	0	5
-	单 2.5in 臂	50	0	50	0	50	0	5
-	单 2.0in 臂	50	0	50	0	50	0	5
总数:		900	0	900	0	900	0	30

B、产品符合性	待定
产品样式、颜色符合性	待定
说明：工厂说产品大样已经发给客户确认，客户同意按照样品进行制作生产。现场没有确认样品	

C、外观与工艺	不合格					
检验标准			GB/T 2828.1-2012, 正常检验一次抽样方案:			
检验水平:	Fixed		样本量:	30 套		
接收质量限 (AQL):	致命:	0	严重:	2.5	轻微:	4.0
缺陷描述			致命	严重	轻微	
虎头+2.5in 臂:						
焊缝表面咬边			0	1	0	
焊接气孔、焊缝表面飞溅			0	0	2	
方形管切割后留下的氧化铁			0	0	1	
虎头+2.0in 臂:						
焊缝表面咬边			0	3	0	
焊缝表面飞溅			0	0	1	
喷塑表面磕碰损伤			0	0	1	
单虎头:						
螺母拧紧后留下的痕迹			0	0	1	
喷塑表面磕碰损伤			0	0	1	
单 2.5in 臂:						
焊缝表面咬边			0	2	0	
喷塑表面不光滑			0	0	1	
喷塑表面磕碰损伤、方形管切割后留下的氧化铁			0	0	1	
单 2.0in 臂:						
焊接气孔			0	0	2	
焊缝表面飞溅			0	0	1	
喷塑表面不光滑			0	0	1	
缺陷产品合计:			0	6	12	
缺陷产品最大允许值:			0	2	3	

检验结果反映了我们在检查时间和地点的发现。本报告不会免除卖方/制造商的合同责任，也不会损害买方对我们的随机检查中未发现或随后发生的任何明显和/或隐藏缺陷的赔偿权利。本报告未提供装运证据，客户需要在发货前进行最终批准。未获得本公司书面批准，本文件不得进行复制，全文除外。任何未经授权对报告内容及形式进行的修改、伪造或扭曲都是违法行为，违法者将会被追究法律责任。

扬州莫特进出口服务有限公司
扬州市邗江区科技园路 8 号 2 (5A-306)
电子邮件: sale@mt-inspection.com.cn



MT-INSPECTION

验货报告

疵点照片以供参考:

虎头+2.5in 臂



焊缝表面咬边-严重



焊接气孔-轻微



焊缝表面飞溅-轻微



焊缝表面飞溅-轻微

虎头+2in 臂





验货报告

MT-INSPECTION

焊缝表面咬边-严重	焊缝表面咬边-严重
	
焊缝表面咬边-严重	焊缝表面飞溅-轻微
	N/A
喷塑表面磕碰损伤-轻微	
单虎头	
	
螺母拧紧过程中留下的痕迹-轻微	喷塑表面磕碰损伤-轻微

检验结果反映了我们在检查时间和地点的发现。本报告不会免除卖方/制造商的合同责任，也不会损害买方对在我们的随机检查中未发现或随后发生的任何明显和/或隐藏缺陷的赔偿权利。本报告未提供装运证据，客户需要在发货前进行最终批准。未获得本公司书面批准，本文件不得进行复制，全文除外。任何未经授权对报告内容及形式进行的修改、伪造或扭曲都是违法行为，违法者将会被追究法律责任。

扬州奥特进出口服务有限公司
扬州市邗江区科技园路8号2(5A-306)
电子邮件: sale@mt-inspection.com.cn



验货报告

MT-INSPECTION

单 2.5in 臂



焊缝表面咬边-严重



焊缝表面咬边-严重



方形管切割后留下的氧化铁未清理干净-轻微



喷塑表面不光滑-轻微

单 2.0in 臂



焊接气孔-轻微



喷塑表面不光滑-轻微

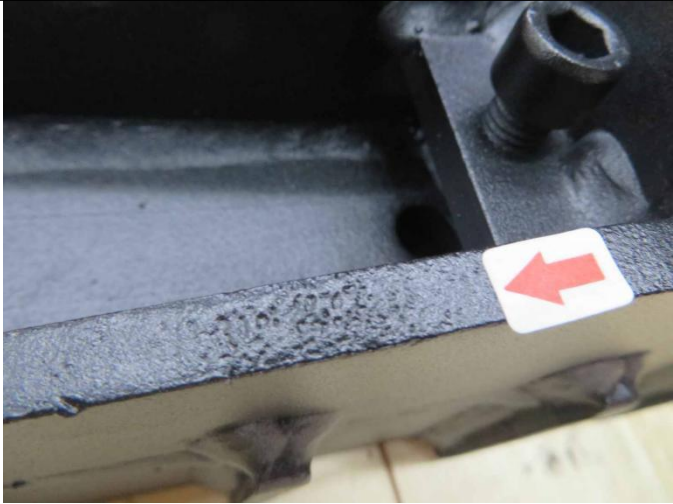
检验结果反映了我们在检查时间和地点的发现。本报告不会免除卖方/制造商的合同责任，也不会损害买方对我们的随机检查中未发现或随后发生的任何明显和/或隐藏缺陷的赔偿权利。本报告未提供装运证据，客户需要在发货前进行最终批准。未获得本公司书面批准，本文件不得进行复制，全文除外。任何未经授权对报告内容及形式进行的修改、伪造或扭曲都是违法行为，违法者将会被追究法律责任。

扬州莫特进出口服务有限公司
扬州市邗江区科技园路 8 号 2 (5A-306)
电子邮件: sale@mt-inspection.com.cn



验货报告

MT-INSPECTION

	N/A
焊接气孔-轻微	

D、数据测量/现场测试			待定		
检测项目	规格/公差	样本数量	实际检验数据	结论	备注
外箱尺寸	未提供技术要求供参考	箱	见下表	待定	无外箱
外箱重量	唛头箱规:	箱	见下表	待定	无外箱
装箱数	唛头数量:	箱	无包装	待定	无外箱
摔箱测试	按 ISTA-1A, 61cmH	1 箱	无包装	待定	无外箱
产品尺寸	订单要求:	按客户要求测量	见下表	合格	
产品重量	未提供技术要求供参考	按客户要求测量	见下表	合格	
颜色一致性检查	产品放在一起比较颜色	按客户要求测量	无色差	合格	
组装测试	检查各零部件装配是否流畅	按客户要求测量	组装正常	合格	
拉力测试	测试产品抗拉强度	按客户要求测量	未测试	待定	工厂无测试设备
色牢度	用干棉布, 湿棉布擦拭产品 10 次, 不得掉色	按客户要求测量	不掉色	合格	
硬度测试	硬度仪	按客户要求测量	未测试	待定	工厂无测试设备
拉力测试	测试产品抗拉强度	按客户要求测量	未测试	待定	工厂无测试设备
喷塑附着力测试	百格刀、3M 胶带	按客户要求测量	未测试	待定	工厂不同意做

检验结果反映了我们在检查时间和地点的发现。本报告不会免除卖方/制造商的合同责任, 也不会损害买方对在我们的随机检查中未发现或随后发生的任何明显和/或隐藏缺陷的赔偿权利。本报告未提供装运证据, 客户需要在发货前进行最终批准。未获得本公司书面批准, 本文件不得进行复制, 全文除外。任何未经授权对报告内容及形式进行的修改、伪造或扭曲都是违法行为, 违法者将会被追究法律责任。

扬州奥特进出口服务有限公司
扬州市邗江区科技园路 8 号 2 (5A-306)
电子邮件: sale@mt-inspection.com.cn



验货报告

MT-INSPECTION

数据测量表				待定			
款号	检查点	客户规格	样品规格	样品 1	样品 2	样品 3	
	外箱尺寸(cm)	/	/	/	/	/	
	外箱重量(kg)	/	/	/	/	/	
	内盒尺寸(cm)	/	/	/	/	/	
	内盒重量(kg)	/	/	/	/	/	
	产品尺寸(cm)	/	/	/	/	/	
	产品重量(g)	/	/	见下尺寸表			
	外箱尺寸(cm)	/	/	/	/	/	
	外箱重量(kg)	/	/	/	/	/	
	内盒尺寸(cm)	/	/	/	/	/	
	内盒重量(kg)	/	/	/	/	/	
	产品尺寸(cm)	/	/	见下尺寸表			
	产品重量(g)	/	/	/	/	/	

尺寸表

款号: 虎头+2.5in 臂							
检查点	在图纸上的客户规格 (mm)	样品 1	样品 2	样品 3	样品 4	样品 5	
1	338.40	336.5	337	336	336.7	335	
2	85	85.25	85.30	85	85.12	85.32	
3	289	287.7	288	287.90	287	288.5	
4	63.5x63.5x5.5	63.22x63x6.53	63.22x63.2x6.1	63.3x63.42x6.28	63.31x63.04x6.14	63x63.5x6.4	
5	S=8	S=8.3	S=8.12	S=8.15	S=8.04	S=8.05	
6	Φ17	Φ17.03	Φ17.17	Φ17.09	Φ17.17	Φ17.09	
款号: 虎头+2in 臂							
检查点	在图纸上的客户规格 (mm)	样品 1	样品 2	样品 3	样品 4	样品 5	
1	338.40	337.5	338	337.76	336.90	337.67	
2	85	85.06	85.45	85.32	85.09	85.19	
3	289	288	288.6	288.5	287.9	288.8	
4	50x50x5	50.05x50.75x5.45	50.12x50.25x5.75	50.3x50.65x6.15	50.5x50.55x6.36	50.2x50.4x5.8	
5	S=8	S=8.13	S=8.26	S=8.09	S=8.14	S=8.28	
6	Φ17	Φ17.32	Φ17.40	Φ17.17	Φ17.09	Φ17.17	
款号: 2.5in 臂							
检查点	在图纸上的客户规格 (mm)	样品 1	样品 2	样品 3	样品 4	样品 5	
1	338.40	337.5	337.89	337.09	336.77	337.43	
2	85	85.09	85.11	85.18	85.28	85.08	
3	289	287.7	288	287.90	287	288.5	
4	63.5x63.5x5.5	63.32x63.02x6.02	63x63.45x6.19	63.6x63.45x5.87	63.09x63.x6.07	6316x63.7x6.2	

检验结果反映了我们在检查时间和地点的发现。本报告不会免除卖方/制造商的合同责任，也不会损害买方对在我们的随机检查中未发现或随后发生的任何明显和/或隐藏缺陷的赔偿权利。本报告未提供装运证据，客户需要在发货前进行最终批准。未获得本公司书面批准，本文件不得进行复制，全文除外。任何未经授权对报告内容及形式进行的修改、伪造或扭曲都是违法行为，违法者将会被追究法律责任。

扬州奥特进出口服务有限公司
扬州市邗江区科技园路 8 号 2 (5A-306)
电子邮件: sale@mt-inspection.com.cn



验货报告

MT-INSPECTION

5	S=8	S=8.28	S=8.07	S=8.14	S=8.25	S=8.16
6	Φ17	Φ17.07	Φ17.09	Φ17.12	Φ17.06	Φ17.21
款号: 2.0in 臂						
1	338.40	337.28	337.08	337.45	337.83	337.13
2	85	85.11	85.24	85.07	85.32	85.25
3	289	288.37	288.8	288.43	288.34	288.74
4	50x50x5	50.05x50.75x5.45	50.12x50.25x5.75	50.3x50.65x6.15	50.5x50.55x6.36	50.2x50.4x5.8
5	S=8	S=8.05	S=8.18	S=8.26	S=8.29	S=8.06
6	Φ17	Φ17.27	Φ17.35	Φ17.03	Φ17.17	Φ17.38

E、包装/标识/标签	待定
E1 单个产品包装符合性:	待定
包装方式:	
E2 内包装符合性:	待定
包装方式:	
E3 外包装符合性:	待定
包装方式:	
E4 唛头/标识符合性:	待定
说明:	
E5 条形码符合性:	待定
说明:	

F、信息备注:
无

G、检验环境		
灯光:	日光	
	不足够	
检验地点:	仓库	
检验处所:	桌上	
清洁度:	干净	
天气情况:	晴天	

H、验货照片

H1 签样比对	
N/A	N/A

H2 包装信息
无包装

H3 产品信息



MT-INSPECTION

验货报告

2-5/16"虎头钩+2.5"调节臂



产品外观



产品外观



产品外观



产品外观



产品外观



产品外观

检验结果反映了我们在检查时间和地点的发现。本报告不会免除卖方/制造商的合同责任，也不会损害买方对在我们的随机检查中未发现或随后发生的任何明显和/或隐藏缺陷的赔偿权利。本报告未提供装运证据，客户需要在发货前进行最终批准。未获得本公司书面批准，本文件不得进行复制，全文除外。任何未经授权对报告内容及形式进行的修改、伪造或扭曲都是违法行为，违法者将会被追究法律责任。

扬州奥特进出口服务有限公司
扬州市邗江区科技园路8号2(5A-306)
电子邮件: sale@mt-inspection.com.cn



验货报告

MT-INSPECTION



产品外观



产品外观



产品外观



产品外观



产品外观



产品外观



验货报告

MT-INSPECTION



产品外观



产品外观



产品外观



产品外观



产品外观



产品外观



验货报告

MT-INSPECTION



产品外观



产品外观



产品外观



产品外观



产品外观



产品外观

检验结果反映了我们在检查时间和地点的发现。本报告不会免除卖方/制造商的合同责任，也不会损害买方对在我们的随机检查中未发现或随后发生的任何明显和/或隐藏缺陷的赔偿权利。本报告未提供装运证据，客户需要在发货前进行最终批准。未获得本公司书面批准，本文件不得进行复制，全文除外。任何未经授权对报告内容及形式进行的修改、伪造或扭曲都是违法行为，违法者将会被追究法律责任。

扬州莫特进出口服务有限公司
扬州市邗江区科技园路 8 号 2 (5A-306)
电子邮件: sale@mt-inspection.com.cn



验货报告

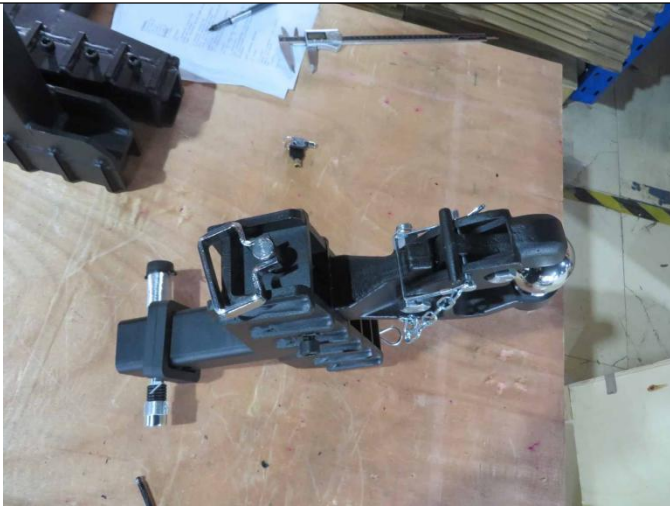
MT-INSPECTION



产品外观



产品外观



产品外观



产品外观



产品外观



产品外观



验货报告

MT-INSPECTION



产品外观



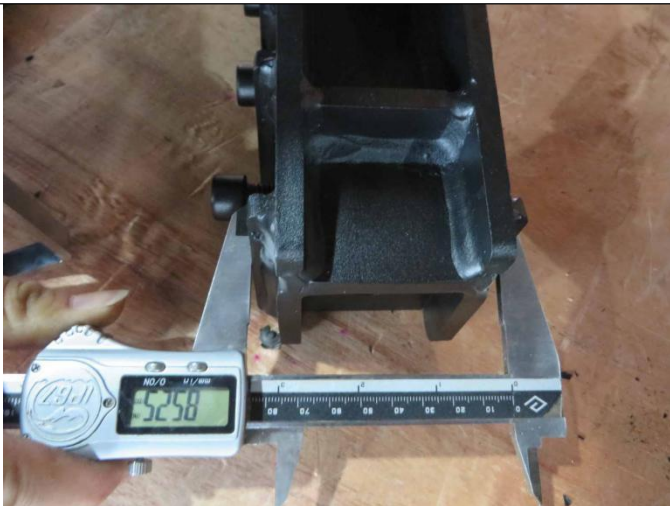
产品外观



尺寸测量



尺寸测量



尺寸测量



尺寸测量



验货报告

MT-INSPECTION



尺寸测量



尺寸测量



尺寸测量



尺寸测量



尺寸测量



尺寸测量



验货报告

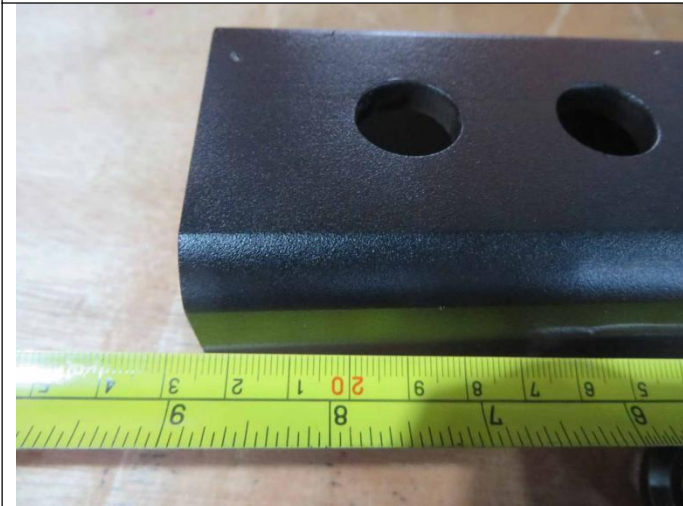
MT-INSPECTION



尺寸测量



尺寸测量



尺寸测量



尺寸测量



尺寸测量



尺寸测量

检验结果反映了我们在检查时间和地点的发现。本报告不会免除卖方/制造商的合同责任，也不会损害买方对在我们的随机检查中未发现或随后发生的任何明显和/或隐藏缺陷的赔偿权利。本报告未提供装运证据，客户需要在发货前进行最终批准。未获得本公司书面批准，本文件不得进行复制，全文除外。任何未经授权对报告内容及形式进行的修改、伪造或扭曲都是违法行为，违法者将会被追究法律责任。

扬州奥特进出口服务有限公司
扬州市邗江区科技园路8号2(5A-306)
电子邮件: sale@mt-inspection.com.cn



验货报告

MT-INSPECTION



尺寸测量



尺寸测量



尺寸测量



尺寸测量



尺寸测量



尺寸测量



验货报告

MT-INSPECTION



尺寸测量



尺寸测量



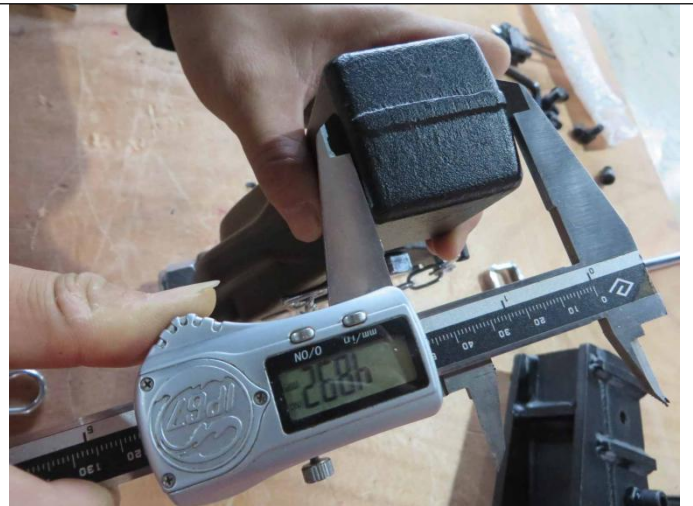
尺寸测量



尺寸测量



尺寸测量



尺寸测量



验货报告

MT-INSPECTION



尺寸测量



尺寸测量



尺寸测量



尺寸测量



尺寸测量



尺寸测量



验货报告

MT-INSPECTION



尺寸测量



尺寸测量



尺寸测量



尺寸测量



尺寸测量



称重

检验结果反映了我们在检查时间和地点的发现。本报告不会免除卖方/制造商的合同责任，也不会损害买方对我们的随机检查中未发现或随后发生的任何明显和/或隐藏缺陷的赔偿权利。本报告未提供装运证据，客户需要在发货前进行最终批准。未获得本公司书面批准，本文件不得进行复制，全文除外。任何未经授权对报告内容及形式进行的修改、伪造或扭曲都是违法行为，违法者将会被追究法律责任。

扬州莫特进出口服务有限公司
扬州市邗江区科技园路8号2(5A-306)
电子邮件: sale@mt-inspection.com.cn



验货报告

MT-INSPECTION



称重：17.40 公斤



抽样检查

2-5/16"虎头钩+2"调节臂



产品外观



产品外观



产品外观

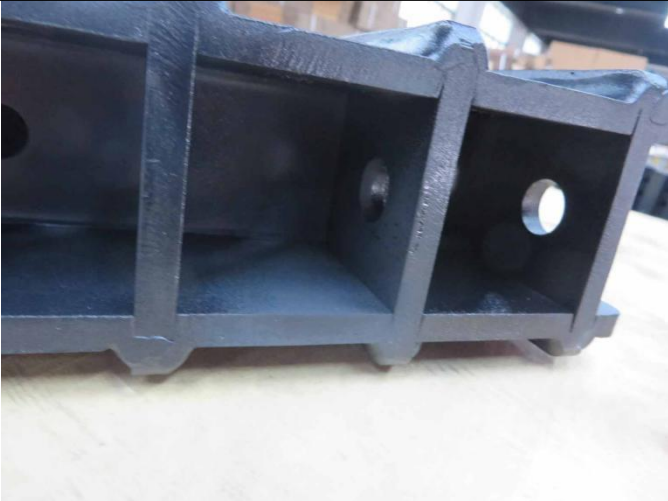


产品外观



验货报告

MT-INSPECTION



产品外观



产品外观



产品外观



产品外观



产品外观



产品外观



验货报告

MT-INSPECTION



产品外观



产品外观



产品外观



产品外观



产品外观



产品外观



验货报告

MT-INSPECTION



产品外观



产品外观



产品外观



产品外观



产品外观



产品外观



验货报告

MT-INSPECTION



产品外观



产品外观



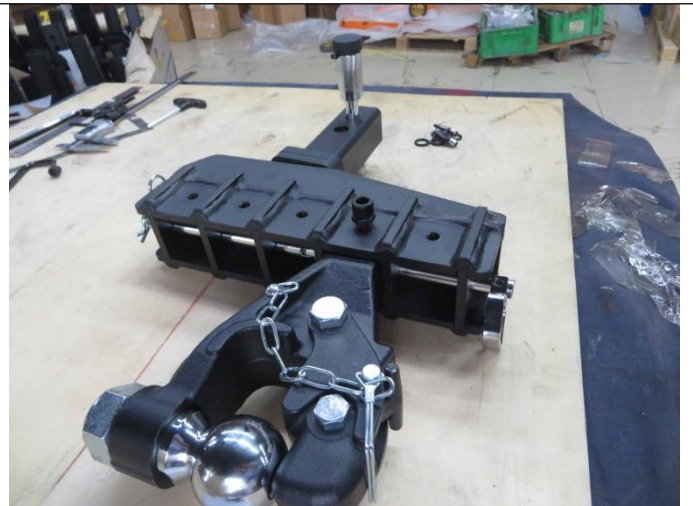
产品外观



产品外观



产品外观



产品外观



验货报告

MT-INSPECTION



尺寸测量



尺寸测量



尺寸测量



尺寸测量



尺寸测量



尺寸测量



验货报告

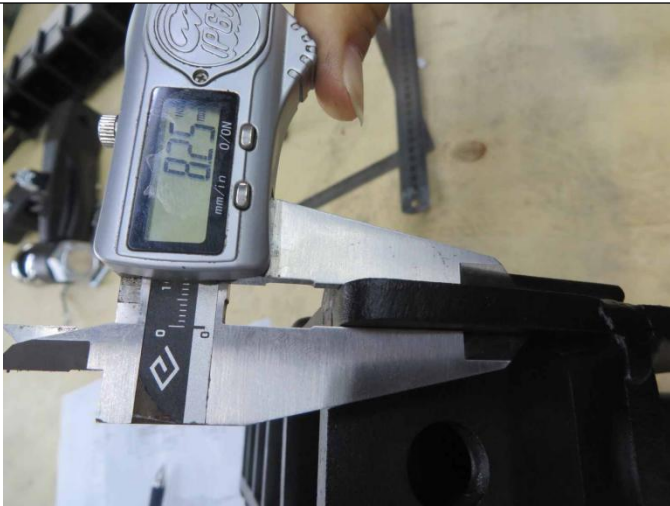
MT-INSPECTION



尺寸测量



尺寸测量



尺寸测量



尺寸测量



尺寸测量



尺寸测量



验货报告

MT-INSPECTION



尺寸测量



尺寸测量



尺寸测量



尺寸测量



尺寸测量



尺寸测量



验货报告

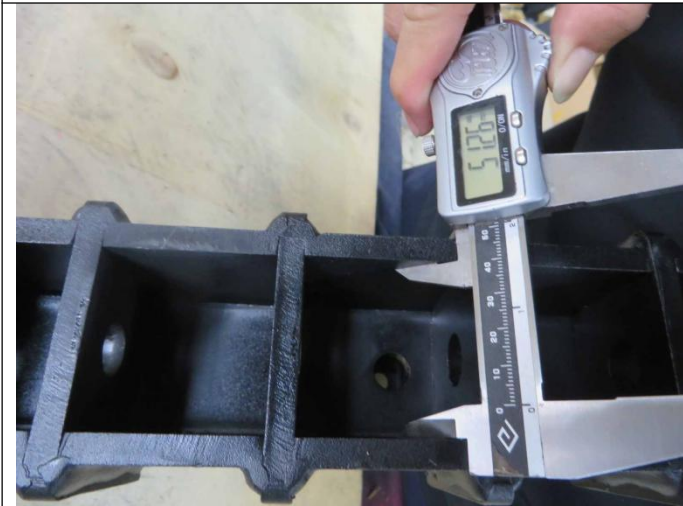
MT-INSPECTION



尺寸测量



尺寸测量



尺寸测量



尺寸测量



尺寸测量



尺寸测量

检验结果反映了我们在检查时间和地点的发现。本报告不会免除卖方/制造商的合同责任，也不会损害买方对在我们的随机检查中未发现或随后发生的任何明显和/或隐藏缺陷的赔偿权利。本报告未提供装运证据，客户需要在发货前进行最终批准。未获得本公司书面批准，本文件不得进行复制，全文除外。任何未经授权对报告内容及形式进行的修改、伪造或扭曲都是违法行为，违法者将会被追究法律责任。

扬州莫特进出口服务有限公司
扬州市邗江区科技园路8号2(5A-306)
电子邮件: sale@mt-inspection.com.cn



验货报告

MT-INSPECTION



尺寸测量



尺寸测量



尺寸测量



尺寸测量



尺寸测量



尺寸测量

检验结果反映了我们在检查时间和地点的发现。本报告不会免除卖方/制造商的合同责任，也不会损害买方对在我们的随机检查中未发现或随后发生的任何明显和/或隐藏缺陷的赔偿权利。本报告未提供装运证据，客户需要在发货前进行最终批准。未获得本公司书面批准，本文件不得进行复制，全文除外。任何未经授权对报告内容及形式进行的修改、伪造或扭曲都是违法行为，违法者将会被追究法律责任。

扬州莫特进出口服务有限公司
扬州市邗江区科技园路8号2(5A-306)
电子邮件: sale@mt-inspection.com.cn



验货报告

MT-INSPECTION



尺寸测量



尺寸测量



尺寸测量



尺寸测量



尺寸测量



尺寸测量



验货报告

MT-INSPECTION



尺寸测量



尺寸测量



称重



称重：17.30 公斤



抽样检查

2"调节臂

检验结果反映了我们在检查时间和地点的发现。本报告不会免除卖方/制造商的合同责任，也不会损害买方对在我们的随机检查中未发现或随后发生的任何明显和/或隐藏缺陷的赔偿权利。本报告未提供装运证据，客户需要在发货前进行最终批准。未获得本公司书面批准，本文件不得进行复制，全文除外。任何未经授权对报告内容及形式进行的修改、伪造或扭曲都是违法行为，违法者将会被追究法律责任。

扬州奥特进出口服务有限公司
扬州市邗江区科技园路8号2(5A-306)
电子邮件: sale@mt-inspection.com.cn



验货报告

MT-INSPECTION



产品外观



产品外观



产品外观



产品外观



产品外观



产品外观



验货报告

MT-INSPECTION



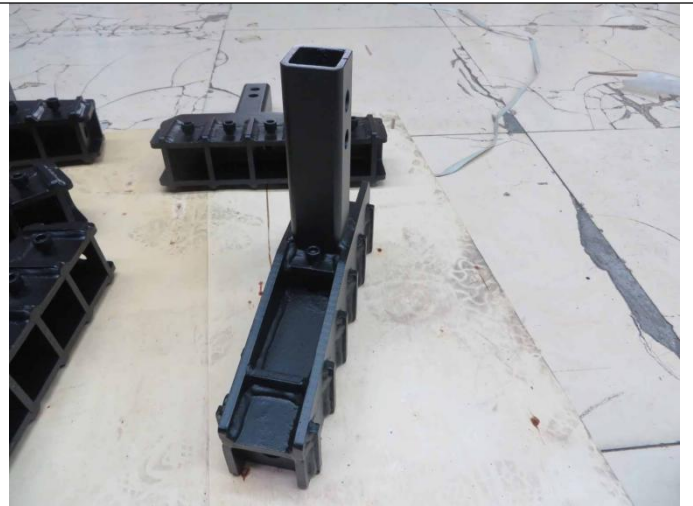
产品外观



产品外观



产品外观



产品外观



产品外观



产品外观

检验结果反映了我们在检查时间和地点的发现。本报告不会免除卖方/制造商的合同责任，也不会损害买方对在我们的随机检查中未发现或随后发生的任何明显和/或隐藏缺陷的赔偿权利。本报告未提供装运证据，客户需要在发货前进行最终批准。未获得本公司书面批准，本文件不得进行复制，全文除外。任何未经授权对报告内容及形式进行的修改、伪造或扭曲都是违法行为，违法者将会被追究法律责任。

扬州奥特进出口服务有限公司
扬州市邗江区科技园路 8 号 2 (5A-306)
电子邮件: sale@mt-inspection.com.cn

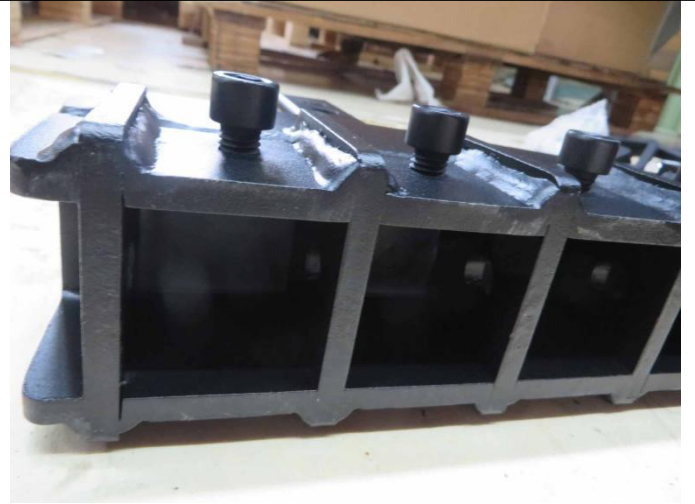


验货报告

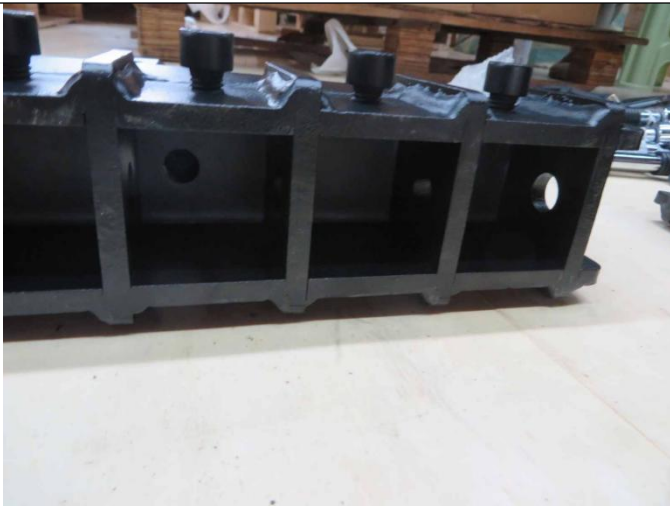
MT-INSPECTION



产品外观



产品外观



产品外观



产品外观



称重：9.2 公斤

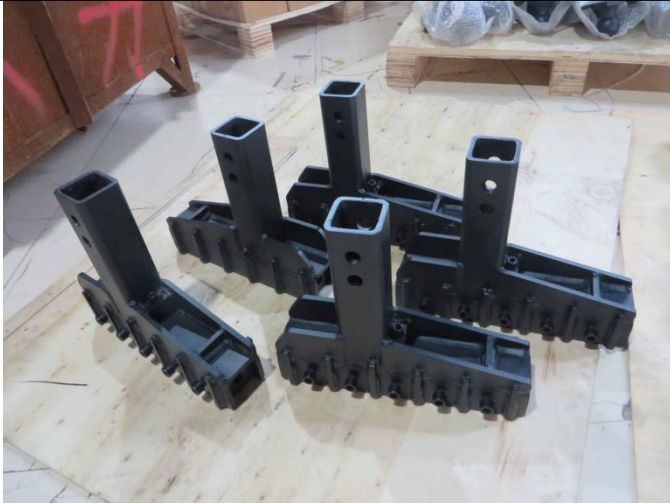


2.5"调节臂



验货报告

MT-INSPECTION



产品外观



产品外观



产品外观



产品外观



产品外观



产品外观



验货报告

MT-INSPECTION



产品外观



产品外观



产品外观



产品外观



产品外观



产品外观



验货报告

MT-INSPECTION



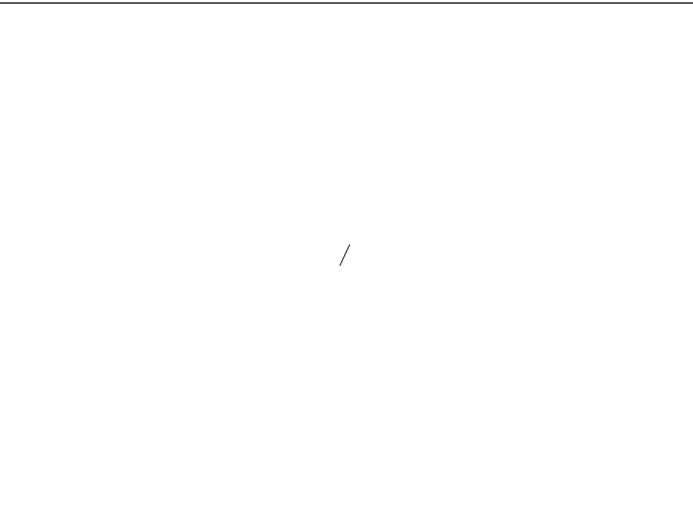
产品外观



产品外观



称重：9.3 公斤



2-5/16"虎头钩



产品外观



产品外观



验货报告

MT-INSPECTION



产品外观



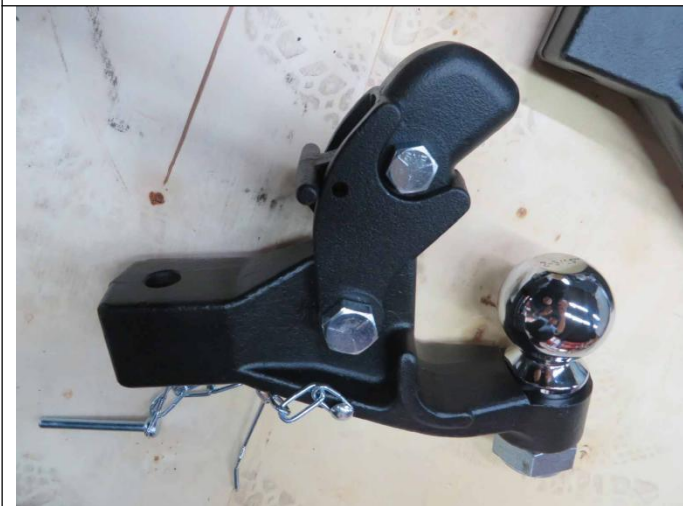
产品外观



产品外观



产品外观



产品外观



产品外观



验货报告

MT-INSPECTION



产品外观



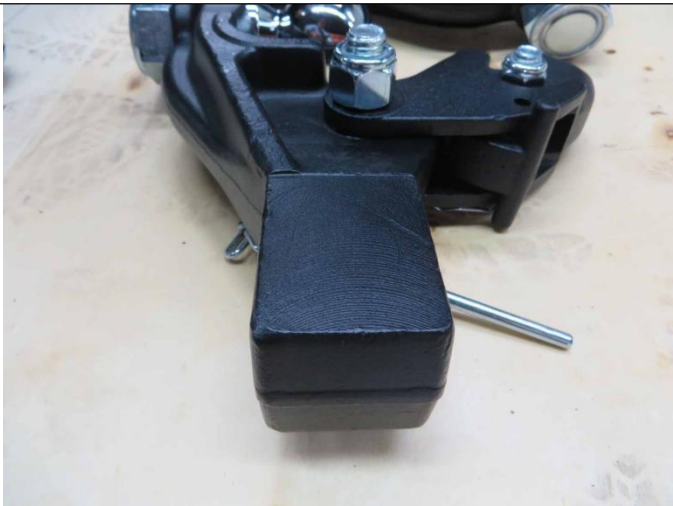
产品外观



产品外观



产品外观



产品外观



产品外观



验货报告

MT-INSPECTION



尺寸测量



尺寸测量



尺寸测量



尺寸测量



尺寸测量



尺寸测量

检验结果反映了我们在检查时间和地点的发现。本报告不会免除卖方/制造商的合同责任，也不会损害买方对在我们的随机检查中未发现或随后发生的任何明显和/或隐藏缺陷的赔偿权利。本报告未提供装运证据，客户需要在发货前进行最终批准。未获得本公司书面批准，本文件不得进行复制，全文除外。任何未经授权对报告内容及形式进行的修改、伪造或扭曲都是违法行为，违法者将会被追究法律责任。

扬州莫特进出口服务有限公司
扬州市邗江区科技园路8号2(5A-306)
电子邮件: sale@mt-inspection.com.cn



验货报告

MT-INSPECTION



尺寸测量



尺寸测量



尺寸测量



尺寸测量



尺寸测量



尺寸测量



验货报告

MT-INSPECTION



尺寸测量



尺寸测量



尺寸测量



称重: 7 公斤

H4 现场测试



组装测试



组装测试

检验结果反映了我们在检查时间和地点的发现。本报告不会免除卖方/制造商的合同责任，也不会损害买方对在我们的随机检查中未发现或随后发生的任何明显和/或隐藏缺陷的赔偿权利。本报告未提供装运证据，客户需要在发货前进行最终批准。未获得本公司书面批准，本文件不得进行复制，全文除外。任何未经授权对报告内容及形式进行的修改、伪造或扭曲都是违法行为，违法者将会被追究法律责任。

扬州奥特进出口服务有限公司
扬州市邗江区科技园路 8 号 2 (5A-306)
电子邮件: sale@mt-inspection.com.cn



验货报告

MT-INSPECTION



组装测试



虎头钩和调节臂之间有 0.5mm 间隙



虎头钩和调节臂之间有 0.5mm 间隙



锁紧螺母紧固后可以消除晃动



锁紧螺母紧固后可以消除晃动



虎头钩挂钩尺寸存测试



验货报告

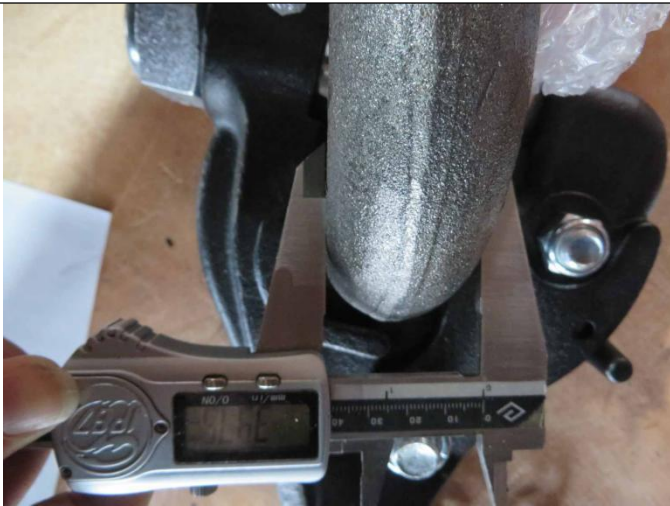
MT-INSPECTION



虎头钩挂钩尺寸存测试



虎头钩挂钩尺寸存测试



虎头钩挂钩尺寸存测试



掉色测试



掉色测试



掉色测试



验货报告

MT-INSPECTION

	
掉色测试	掉色测试
	
掉色测试	掉色测试
	/
掉色测试	

H5 工厂环境照片



验货报告

MT-INSPECTION



仓库门口



仓库内部



大货散件



大货散件



大货散件



大货散件

1、报告审核



验货报告

MT-INSPECTION

赵林	吴成伦	2026年4月16日	赵志	2026年4月16日
检验员	审核员	审核日期	签发员	签发日期