

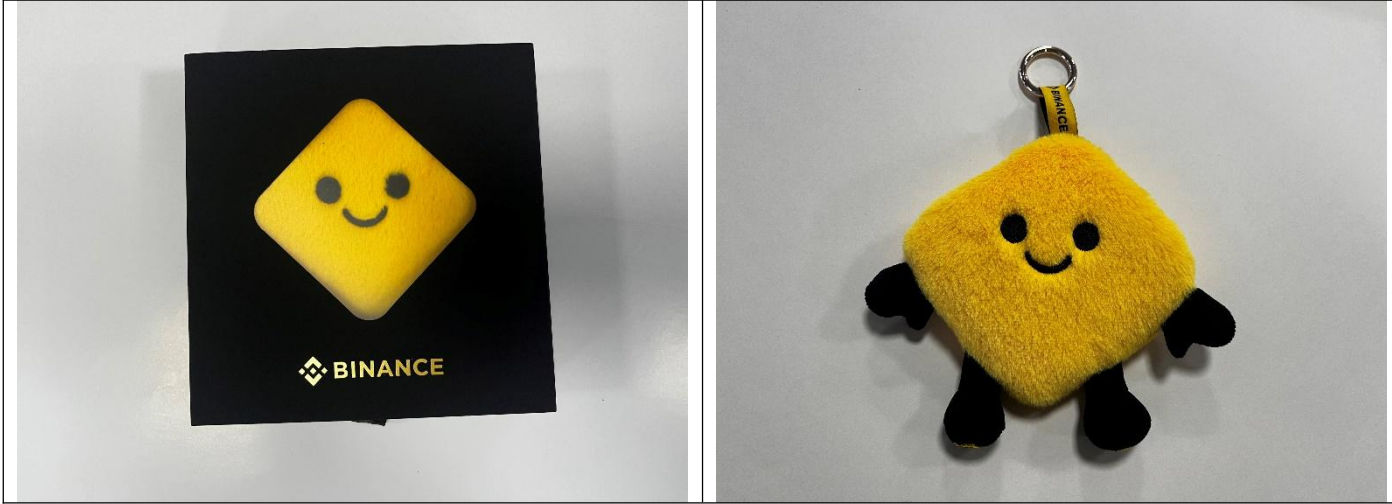


MT-INSPECTION

验货报告

报告编号: MT-BA-20260418-001

资料信息



客户名称:	/	款号/型号:	耳机袋
供应商名称:	/	检验类型:	尾期验货
订单号:	/	检验日期:	2026年4月18日
产品名称:	耳机袋	检验地点:	上海
检验员:	Ethan		

检验标准

参考样板提供方:	未提供
客户的检验指导文件:	未提供
莫特工作指引:	莫特 QC 检验指南
其他验货资料清单:	<input checked="" type="checkbox"/> 签样 <input type="checkbox"/> 技术文件 <input type="checkbox"/> 质量规格书 <input type="checkbox"/> 装箱清单 <input type="checkbox"/> 订单号 P.O. <input checked="" type="checkbox"/> 其他

检验结论:		合格			
检验总结	结论	备注			
A、数量符合性	合格	检验水平	Fixed	样本量	500
B、产品符合性	合格	缺陷分类	致命	严重	轻微
C、外观与工艺	合格	AQL	0	2.5	4.0
D、数据测量/现场测试	待定	最大允收数	0	21	21
E、包装/标识/标签	待定	发现数	0	6	14

备注说明:

- 产品全部包装完成, 包装唛头标识只有产品名称和产品数量。

检验结果反映了我们在检查时间和地点的发现。本报告不会免除卖方/制造商的合同责任, 也不会损害买方对我们的随机检查中未发现或随后发生的任何明显和/或隐藏缺陷的赔偿权利。本报告未提供装运证据, 客户需要在发货前进行最终批准。未获得本公司书面批准, 本文件不得进行复制, 全文除外。任何未经授权对报告内容及形式进行的修改、伪造或扭曲都是违法行为, 违法者将会被追究法律责任。

扬州莫特进出口服务有限公司
扬州市邗江区科技园路8号2(5A-306)
电子邮件: sale@mt-inspection.com.cn



验货报告

MT-INSPECTION

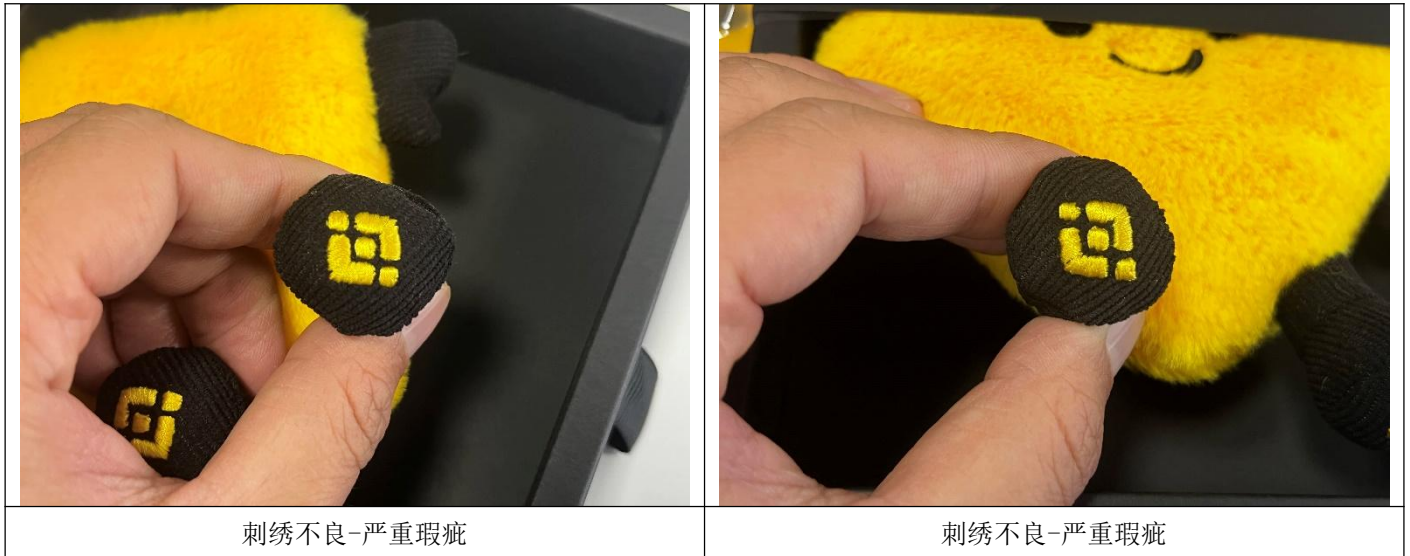
- 2. 产品瑕疵主要是刺绣图案变形和刺绣过程连续性中断。
- 3. 单个产品包装盒烫金工艺用纸擦拭不掉色, 3M 测试不通过, 客户表示接受。

A、数量符合性			合格					
订单号	款号/型号	申请验货数量	实际完成数量		箱数		检验数量	
			已包装	未包装	已包装	未包装	已包装	未包装
/	耳机袋	2304	2304	0	64	/	500	0
总数:		2304	2304	0	64	/	500	0

B、产品符合性	合格
产品样式、颜色符合性	合格
说明: 颜色款式材料对比样品, 一致。	

C、外观与工艺			合格					
检验标准			GB/T 2828.1-2012, 正常检验一次抽样方案:					
检验水平:		Fixed	样本量:			500		
接收质量限 (AQL):		致命: 0	严重: 2.5		轻微: 4.0			
缺陷描述			致命	严重	轻微			
耳机袋:								
刺绣不良			0	5	13			
线头			0	1	1			
缺陷产品合计:			0	6	14			
缺陷产品最大允许值:			0	21	21			

疵点照片以供参考:





验货报告

MT-INSPECTION



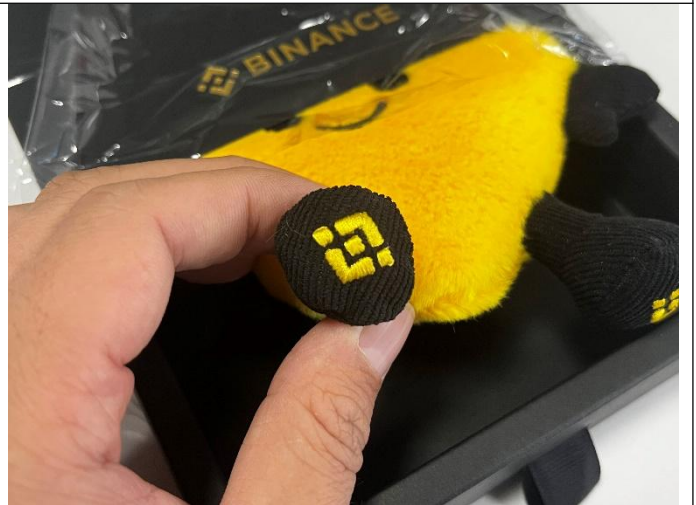
刺绣不良-严重瑕疵



刺绣不良-严重瑕疵



刺绣不良-严重瑕疵



刺绣不良-轻微瑕疵



刺绣不良-轻微瑕疵



刺绣不良-轻微瑕疵

检验结果反映了我们在检查时间和地点的发现。本报告不会免除卖方/制造商的合同责任，也不会损害买方对在我们的随机检查中未发现或随后发生的任何明显和/或隐藏缺陷的赔偿权利。本报告未提供装运证据，客户需要在发货前进行最终批准。未获得本公司书面批准，本文件不得进行复制，全文除外。任何未经授权对报告内容及形式进行的修改、伪造或扭曲都是违法行为，违法者将会被追究法律责任。

扬州莫特进出口服务有限公司
扬州市邗江区科技园路8号2(5A-306)
电子邮件: sale@mt-inspection.com.cn



验货报告

MT-INSPECTION



刺绣不良-轻微瑕疵



刺绣不良-轻微瑕疵



刺绣不良-轻微瑕疵



刺绣不良-轻微瑕疵



刺绣不良-轻微瑕疵



刺绣不良-轻微瑕疵



验货报告

MT-INSPECTION



刺绣不良-轻微瑕疵



刺绣不良-轻微瑕疵



刺绣不良-轻微瑕疵



刺绣不良-轻微瑕疵



线头-严重瑕疵



线头-轻微瑕疵

检验结果反映了我们在检查时间和地点的发现。本报告不会免除卖方/制造商的合同责任，也不会损害买方对在我们的随机检查中未发现或随后发生的任何明显和/或隐藏缺陷的赔偿权利。本报告未提供装运证据，客户需要在发货前进行最终批准。未获得本公司书面批准，本文件不得进行复制，全文除外。任何未经授权对报告内容及形式进行的修改、伪造或扭曲都是违法行为，违法者将会被追究法律责任。

扬州莫特进出口服务有限公司
扬州市邗江区科技园路 8 号 2 (5A-306)
电子邮件: sale@mt-inspection.com.cn



验货报告

MT-INSPECTION

D、数据测量/现场测试			合格		
检测项目	规格/公差	样本数量	实际检验数据	结论	备注
外箱尺寸	未提供技术要求供参考	箱	见下表	合格	
外箱重量	唛头箱规:	箱	见下表	合格	
装箱数	唛头数量: 36	箱	36个/箱	合格	
摔箱测试	按 ISTA-1A, 61cmH	1 箱	外箱和产品无损坏	合格	
产品尺寸	订单要求:	5pcs/item	见下表	合格	
产品重量	未提供技术要求供参考	5pcs/item	见下表	合格	
颜色一致性检查	5 个产品放在一起比较颜色	5pcs/item	没有色差	合格	
色牢度	用干棉布, 湿棉布擦拭产品 10 次, 不得掉色	5pcs/item	不掉色	合格	
产品内部检查	检查内部填充物	5pcs/item	未拆开	待定	工厂没有工具
拉力测试 > 70N	测试产品缝纫强度	5pcs/item	无爆口	合格	
气味检查	产品上不允许有强烈或者刺激性气味	200pcs	无异味	合格	

数据测量表				合格		
款号	检查点	客户规格	样品规格	样品 1	样品 2	样品 3
耳机袋	外箱尺寸(cm)	/	/	48.5x34.0x23.7	48.5x34.0x23.7	48.5x34.0x23.7
	外箱重量(kg)	/	/	4.215	4.215	4.215
	内盒尺寸(cm)	/	/	16.0x15.0x3.5	16.0x15.0x3.5	16.0x15.0x3.5
	内盒重量(kg)	/	/	0.097	0.097	0.097
	产品尺寸(cm)	/	13x15x2.7cm	13x15x2.7cm	13x15x2.7cm	13x15x2.7cm
	产品重量(g)	/	35	34	34	34

E、包装/标识/标签		待定
E1 单个产品包装符合性:		合格
包装方式: 塑料保护膜-包装内盒-保护卡纸-产品		
E2 内包装符合性:		合格
包装方式: 保护卡纸-产品		
E3 外包装符合性:		合格

检验结果反映了我们在检查时间和地点的发现。本报告不会免除卖方/制造商的合同责任, 也不会损害买方对我们的随机检查中未发现或随后发生的任何明显和/或隐藏缺陷的赔偿权利。本报告未提供装运证据, 客户需要在发货前进行最终批准。未获得本公司书面批准, 本文件不得进行复制, 全文除外。任何未经授权对报告内容及形式进行的修改、伪造或扭曲都是违法行为, 违法者将会被追究法律责任。

扬州莫特进出口服务有限公司
扬州市邗江区科技园路 8 号 2 (5A-306)
电子邮件: sale@mt-inspection.com.cn



验货报告

MT-INSPECTION

包装方式：5层纸箱	
E4 唛头/标识符合性：	待定
说明：只有产品名称和产品数量	
E5 条形码符合性：	不适用
说明：不适用	

F、信息备注：
无

G、检验环境		
灯光：	日光	
	足够	
检验地点：	工厂工作场所	
检验处所：	桌上	
清洁度：	干净	
天气情况：	晴天	

H、验货照片

H1 签样比对

签样对比	签样对比

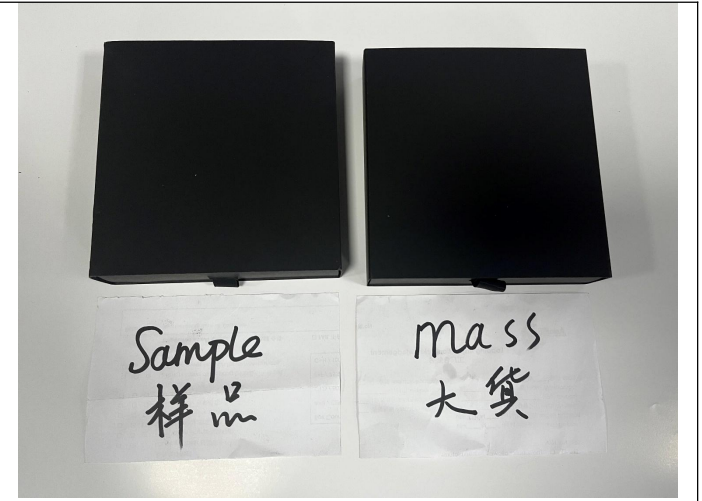


验货报告

MT-INSPECTION



签样对比



签样对比



签样对比



签样对比



签样对比



签样对比



验货报告

MT-INSPECTION



签样对比



签样重量

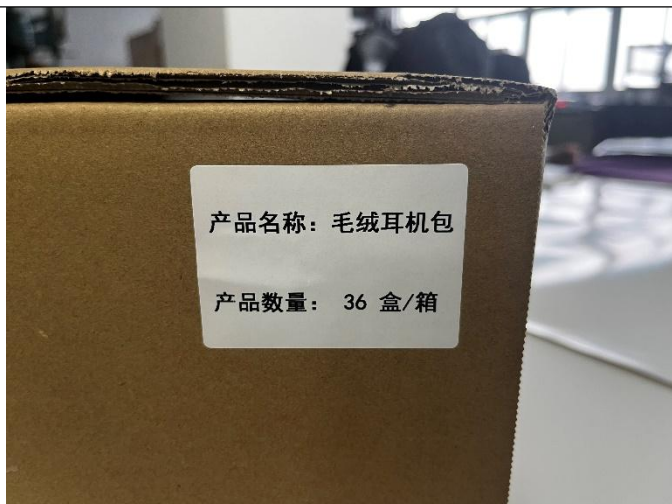
H2 包装信息



外包装箱



外包装箱



唛头



外包装箱

检验结果反映了我们在检查时间和地点的发现。本报告不会免除卖方/制造商的合同责任，也不会损害买方对在我们的随机检查中未发现或随后发生的任何明显和/或隐藏缺陷的赔偿权利。本报告未提供装运证据，客户需要在发货前进行最终批准。未获得本公司书面批准，本文件不得进行复制，全文除外。任何未经授权对报告内容及形式进行的修改、伪造或扭曲都是违法行为，违法者将会被追究法律责任。

扬州莫特进出口服务有限公司
扬州市邗江区科技园路8号2(5A-306)
电子邮件: sale@mt-inspection.com.cn



验货报告

MT-INSPECTION



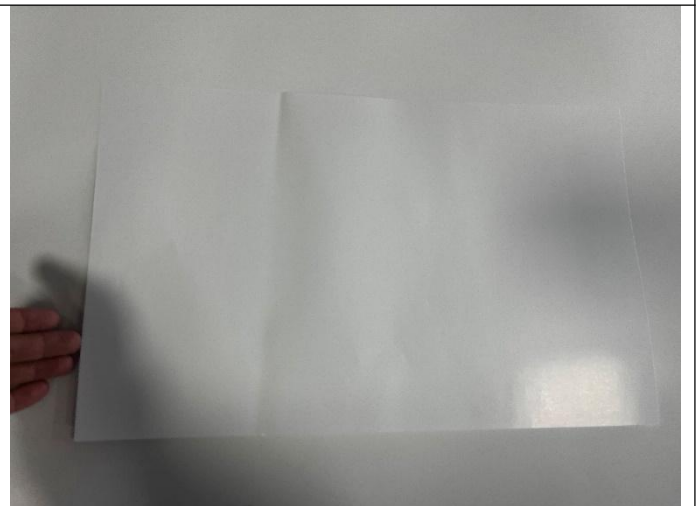
包装箱重量



开箱



5层纸箱



保护隔板



开箱



36pcs/箱





检验结果反映了我们在检查时间和地点的发现。本报告不会免除卖方/制造商的合同责任，也不会损害买方对我们的随机检查中未发现或随后发生的任何明显和/或隐藏缺陷的赔偿权利。本报告未提供装运证据，客户需要在发货前进行最终批准。未获得本公司书面批准，本文件不得进行复制，全文除外。任何未经授权对报告内容及形式进行的修改、伪造或扭曲都是违法行为，违法者将会被追究法律责任。

扬州莫特进出口服务有限公司
扬州市邗江区科技园路8号2(5A-306)
电子邮件: sale@mt-inspection.com.cn



验货报告

MT-INSPECTION

	
<p>单个产品包装</p>	<p>包装袋</p>
	
<p>包装袋尺寸</p>	<p>包装袋尺寸</p>
	
<p>单个产品包装盒</p>	<p>单个产品包装盒</p>



验货报告

MT-INSPECTION



单个产品包装盒



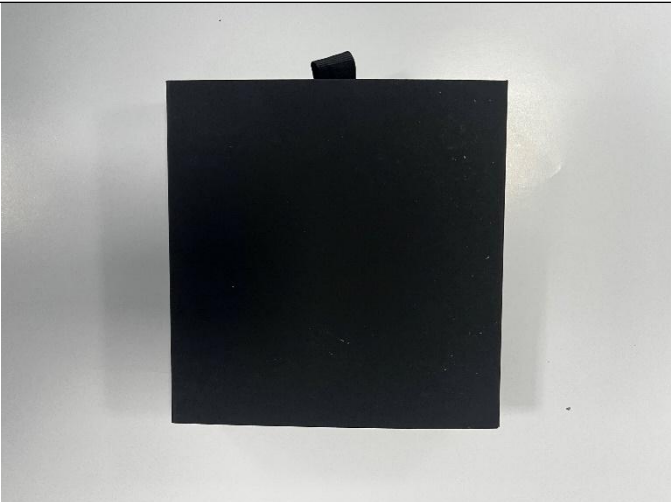
单个产品包装盒



单个产品包装盒



单个产品包装盒



单个产品包装盒



单个产品包装重量

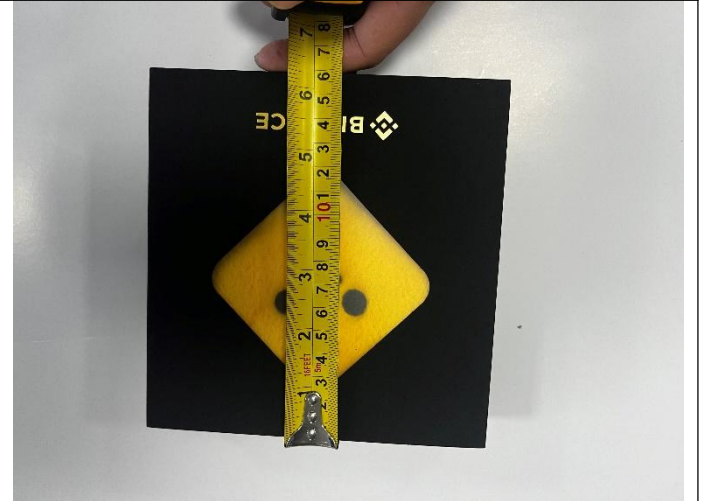


验货报告

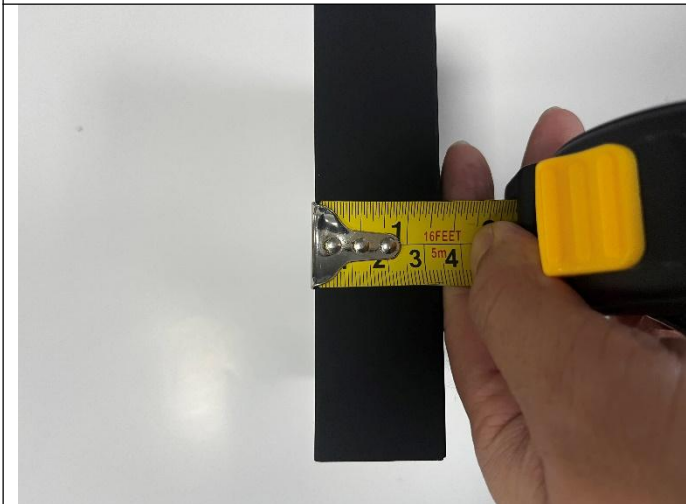
MT-INSPECTION



单个产品包装盒尺寸



单个产品包装盒尺寸



单个产品包装盒尺寸



单个产品包装盒



单个产品包装盒



单个产品包装盒


检验结果反映了我们在检查时间和地点的发现。本报告不会免除卖方/制造商的合同责任，也不会损害买方对在我们的随机检查中未发现或随后发生的任何明显和/或隐藏缺陷的赔偿权利。本报告未提供装运证据，客户需要在发货前进行最终批准。未获得本公司书面批准，本文件不得进行复制，全文除外。任何未经授权对报告内容及形式进行的修改、伪造或扭曲都是违法行为，违法者将会被追究法律责任。

扬州莫特进出口服务有限公司
扬州市邗江区科技园路8号2(5A-306)
电子邮件: sale@mt-inspection.com.cn



验货报告

MT-INSPECTION

	NIL
单个产品包装盒	NIL

H3 产品信息

	
产品外观	产品细节
	
产品细节	产品细节



验货报告

MT-INSPECTION



产品细节



产品细节



产品细节



产品反面



产品细节



产品细节



验货报告

MT-INSPECTION



产品细节



产品细节



产品细节



产品细节



产品细节



产品细节



验货报告

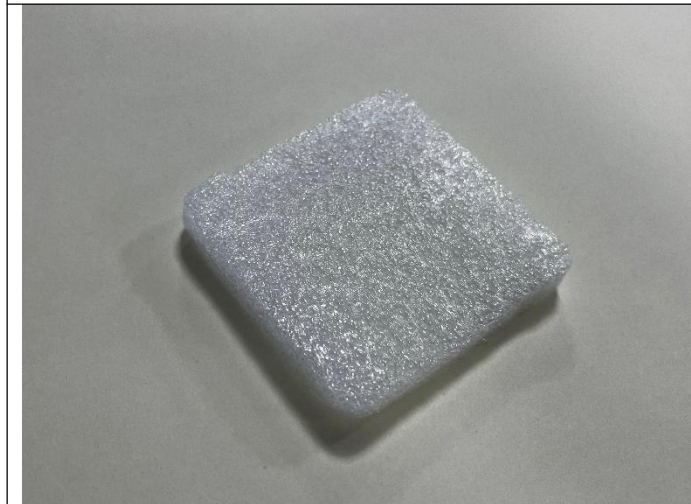
MT-INSPECTION



产品细节



产品细节



产品细节



产品细节



产品细节



产品细节

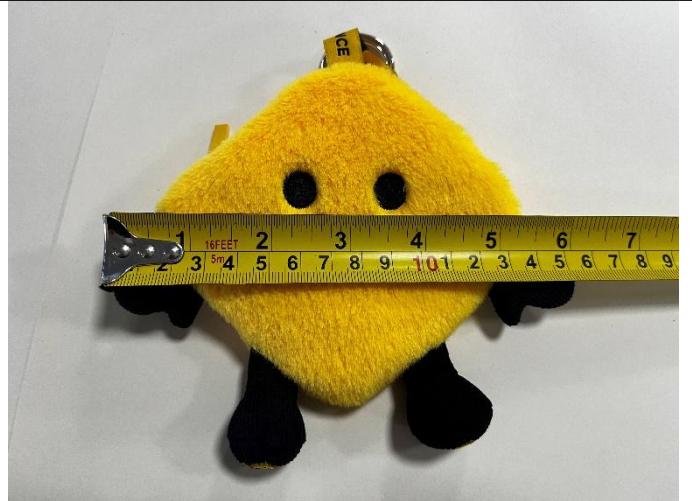


验货报告

MT-INSPECTION



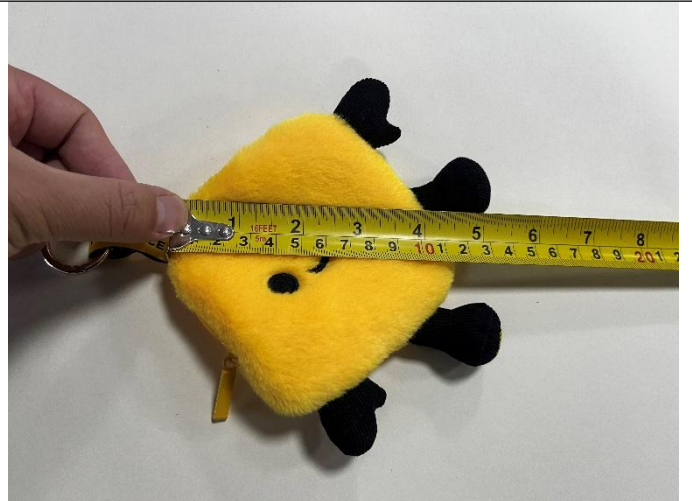
产品细节



产品尺寸



产品尺寸



产品尺寸



产品尺寸



产品尺寸



验货报告

MT-INSPECTION

H4 现场测试



摔箱测试



摔箱测试



摔箱测试



摔箱测试



烫金包装擦拭测试



烫金包装擦拭测试



验货报告

MT-INSPECTION



3M 测试



3M 测试



颜色一致性测试



气味测试



色牢度测试



色牢度测试

检验结果反映了我们在检查时间和地点的发现。本报告不会免除卖方/制造商的合同责任，也不会损害买方对在我们的随机检查中未发现或随后发生的任何明显和/或隐藏缺陷的赔偿权利。本报告未提供装运证据，客户需要在发货前进行最终批准。未获得本公司书面批准，本文件不得进行复制，全文除外。任何未经授权对报告内容及形式进行的修改、伪造或扭曲都是违法行为，违法者将会被追究法律责任。

扬州莫特进出口服务有限公司
扬州市邗江区科技园路 8 号 2 (5A-306)
电子邮件: sale@mt-inspection.com.cn



验货报告

MT-INSPECTION



车缝耐受力测试



车缝耐受力测试

H5 工厂环境照片



工厂



仓库



大货



大货

检验结果反映了我们在检查时间和地点的发现。本报告不会免除卖方/制造商的合同责任，也不会损害买方对在我们的随机检查中未发现或随后发生的任何明显和/或隐藏缺陷的赔偿权利。本报告未提供装运证据，客户需要在发货前进行最终批准。未获得本公司书面批准，本文件不得进行复制，全文除外。任何未经授权对报告内容及形式进行的修改、伪造或扭曲都是违法行为，违法者将会被追究法律责任。

扬州莫特进出口服务有限公司
扬州市邗江区科技园路8号2(5A-306)
电子邮件: sale@mt-inspection.com.cn



验货报告

MT-INSPECTION



检验现场



检验现场

I、报告审核				
	吴成伦	2026年4月19日	赵志	2026年4月19日
检验员	审核员	审核日期	签发员	签发日期