

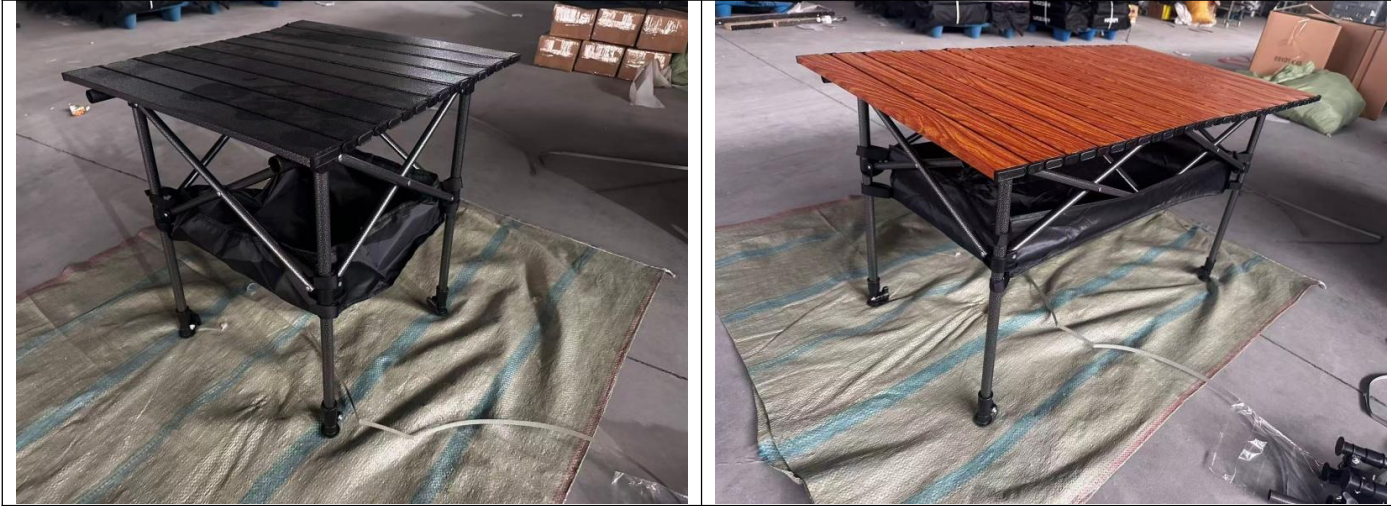


MT-INSPECTION

## 验货报告

报告编号: MT-20260419-001

## 资料信息



客户名称:			
供应商名称:	永清县卓帆户外用品有限公司		
订单号:	-	款号/型号:	黑色 55cm/ 黑色 95cm/ 黑色 120cm/ 木纹 95cm
产品名称:	折叠露营桌	检验类型:	尾期验货
检验员:	张晨	检验日期:	2026年4月19日
检验地点:	河北省廊坊市永清县		

## 检验标准

参考样板提供方:	未提供
客户的检验指导文件:	无
莫特工作指引:	莫特 QC 检验指南
其他验货资料清单:	<input type="checkbox"/> 签样 <input type="checkbox"/> 技术文件 <input checked="" type="checkbox"/> 质量规格书 <input type="checkbox"/> 装箱清单 <input type="checkbox"/> 订单号 P.O. <input checked="" type="checkbox"/> 其他

检验结论:		待定			
检验总结	结论	备注 1-5			
<a href="#">A、数量符合性</a>	待定	检验水平	Fixed	样本量	148
<a href="#">B、产品符合性</a>	待定	缺陷分类	致命	严重	轻微
<a href="#">C、外观与工艺</a>	待定	AQL	0	2.5	4.0
<a href="#">D、数据测量/现场测试</a>	待定	最大允收数	0	-	-
<a href="#">E、包装/标识/标签</a>	待定	发现数	0	4	18

检验结果反映了我们在检查时间和地点的发现。本报告不会免除卖方/制造商的合同责任，也不会损害买方对我们的随机检查中未发现或随后发生的任何明显和/或隐藏缺陷的赔偿权利。本报告未提供装运证据，客户需要在发货前进行最终批准。未获得本公司书面批准，本文件不得进行复制，全文除外。任何未经授权对报告内容及形式进行的修改、伪造或扭曲都是违法行为，违法者将会被追究法律责任。

扬州莫特进出口服务有限公司  
扬州市邗江区科技园路 8 号 2 (5A-306)  
电子邮件: sale@mt-inspection.com.cn



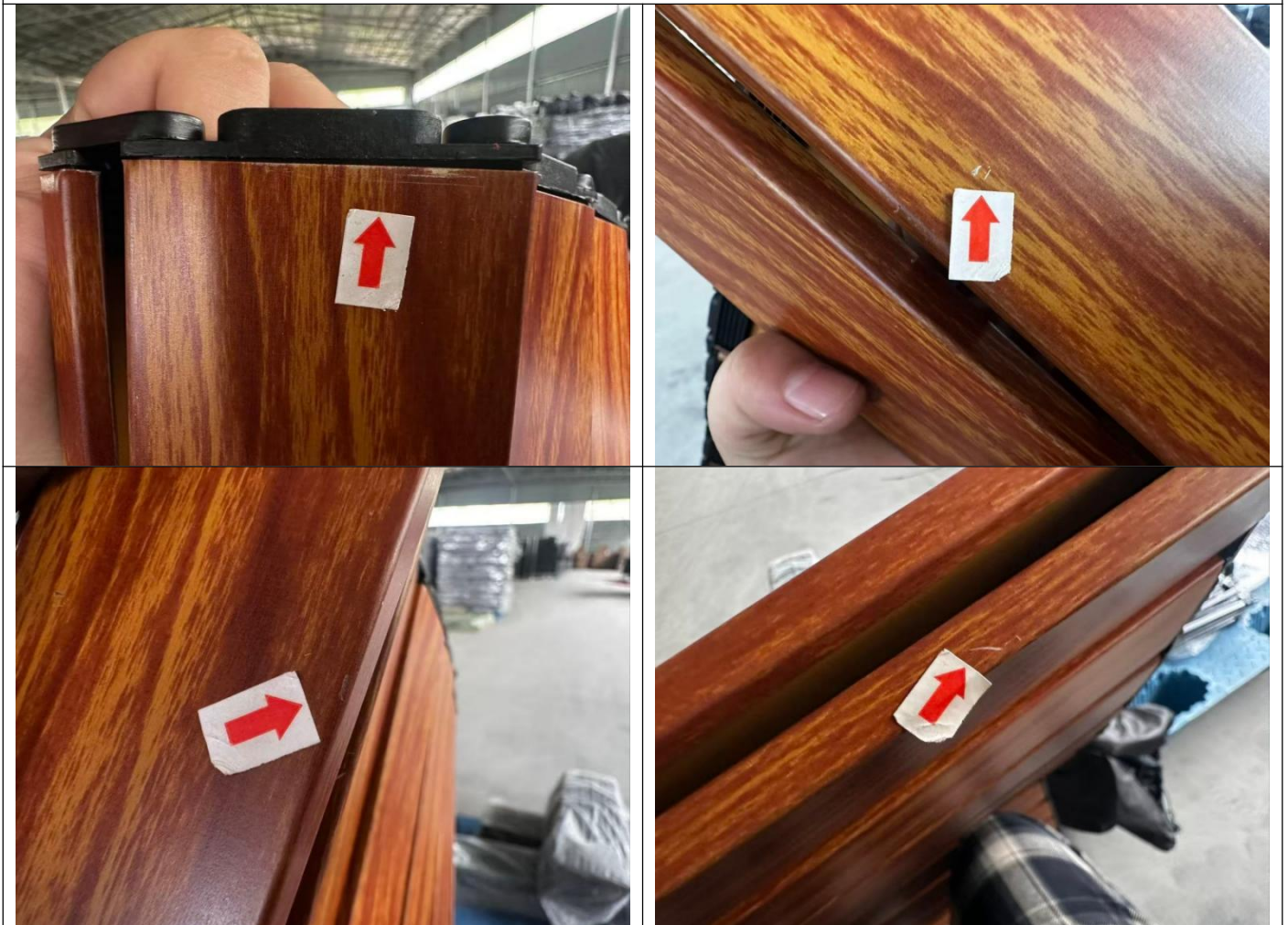
# 验货报告

MT-INSPECTION

## 备注说明:

1. 数量与订单一致, 100%生产完成, 每款只打包完成 1 箱
2. 工厂没有客户样品比较。
3. 共发现 22 处瑕疵, 已告知客户, 客户要求替换 4 个。
4. 木纹 95cm 发现 80%批量瑕疵-划痕。
5. 实际测量数据与要求存在误差。

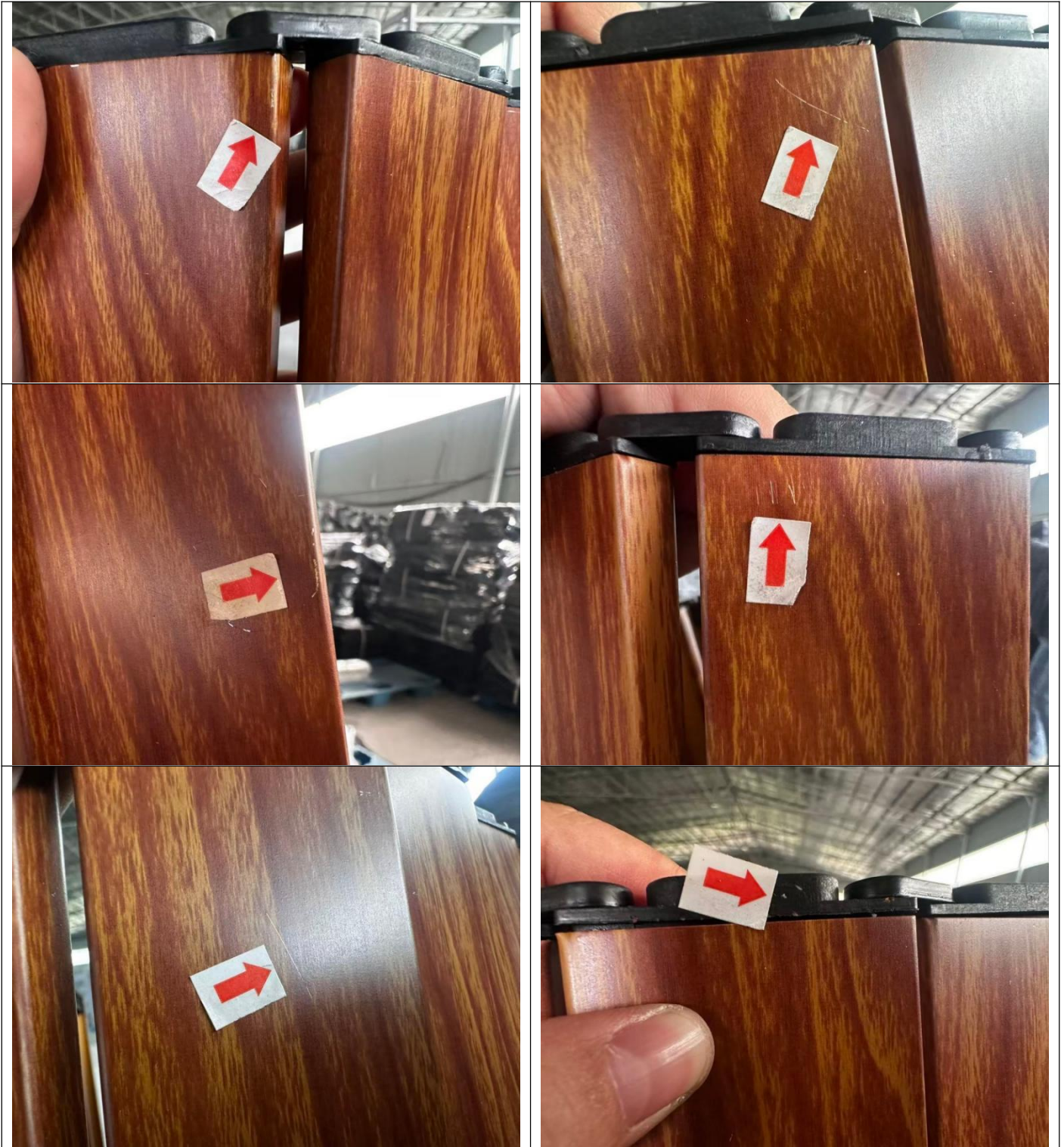
## 备注图片:





# 验货报告

MT-INSPECTION



A、数量符合性			待定					
订单号	款号/型号	申请验货数量	实际完成数量		箱数		检验数量	
			已包装	未包装	已包装	未包装	已包装	未包装
/	黑色 55cm	480	12	468	1	468	12	46
	黑色 95cm	288	7	281	1	281	7	23

检验结果反映了我们在检查时间和地点的发现。本报告不会免除卖方/制造商的合同责任，也不会损害买方对在我们的随机检查中未发现或随后发生的任何明显和/或隐藏缺陷的赔偿权利。本报告未提供装运证据，客户需要在发货前进行最终批准。未获得本公司书面批准，本文件不得进行复制，全文除外。任何未经授权对报告内容及形式进行的修改、伪造或扭曲都是违法行为，违法者将会被追究法律责任。

扬州莫特进出口服务有限公司  
 扬州市邗江区科技园路 8 号 2 (5A-306)  
 电子邮件: sale@mt-inspection.com.cn



# 验货报告

MT-INSPECTION

	黑色 120cm	294	7	287	1	287	7	23
	木纹 95cm	200	7	193	1	193	7	23
	<b>总数:</b>	1262	33	1229	4	1229	148	

<b>B、产品符合性</b>	<b>待定</b>
产品样式、颜色符合性	待定
说明：工厂没有客户样品比较。	

<b>C、外观与工艺</b>	<b>待定</b>						
<b>检验标准</b>	GB/T 2828.1-2012, 正常检验一次抽样方案:						
检验水平:	Level II		样本量:		148		
接收质量限 (AQL):	致命:	0	严重:	2.5	轻微:	4.0	
缺陷描述					致命	严重	轻微
<b>黑色 55cm:</b>							
	划痕				0	1	0
	脱漆				0	1	0
	锈迹				0	1	0
<b>黑色 95cm:</b>							
	锈迹				0	1	0
	毛边				0	0	2
	缝隙				0	0	1
	毛刺				0	0	1
<b>黑色 120cm:</b>							
	缺损				0	0	4
	缝隙				0	0	1
	毛边				0	1	2
	错位				0	1	0
<b>木纹 95cm:</b>							
	缝隙				0	0	2
	毛边				0	0	1
	脱漆				0	1	0
<b>缺陷产品合计:</b>					0	7	14
<b>缺陷产品最大允许值:</b>					0	-	-

检验结果反映了我们在检查时间和地点的发现。本报告不会免除卖方/制造商的合同责任，也不会损害买方对我们的随机检查中未发现或随后发生的任何明显和/或隐藏缺陷的赔偿权利。本报告未提供装运证据，客户需要在发货前进行最终批准。未获得本公司书面批准，本文件不得进行复制，全文除外。任何未经授权对报告内容及形式进行的修改、伪造或扭曲都是违法行为，违法者将会被追究法律责任。

扬州莫特进出口服务有限公司  
扬州市邗江区科技园路 8 号 2 (5A-306)  
电子邮件: sale@mt-inspection.com.cn



MT-INSPECTION

# 验货报告

疵点照片以供参考:

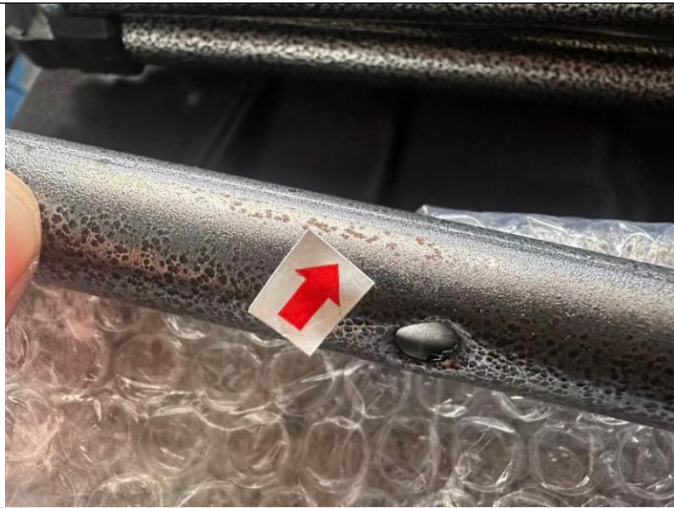
黑色 55cm



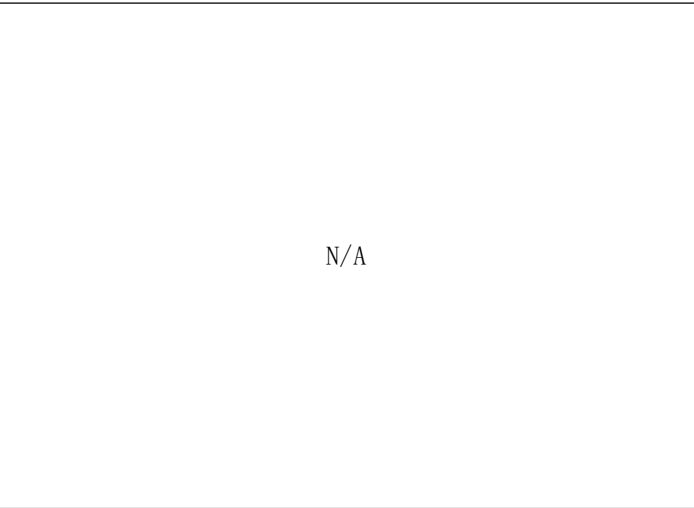
划痕-严重



脱漆-严重



锈迹-严重



N/A

黑色 95cm



检验结果反映了我们在检查时间和地点的发现。本报告不会免除卖方/制造商的合同责任，也不会损害买方对在我们的随机检查中未发现或随后发生的任何明显和/或隐藏缺陷的赔偿权利。本报告未提供装运证据，客户需要在发货前进行最终批准。未获得本公司书面批准，本文件不得进行复制，全文除外。任何未经授权对报告内容及形式进行的修改、伪造或扭曲都是违法行为，违法者将会被追究法律责任。

扬州奥特进出口服务有限公司  
扬州市邗江区科技园路 8 号 2 (5A-306)  
电子邮件: sale@mt-inspection.com.cn



# 验货报告

MT-INSPECTION

锈迹-严重	毛边-轻微
	
毛边-轻微	缝隙-轻微
	N/A
毛刺-轻微	
黑色 120cm	
	
缺损-轻微	缺损-轻微



# 验货报告

MT-INSPECTION



缺损-轻微



缺损-轻微



缝隙-轻微



毛边-严重



毛边-轻微



毛边-轻微






检验结果反映了我们在检查时间和地点的发现。本报告不会免除卖方/制造商的合同责任，也不会损害买方对在我们的随机检查中未发现或随后发生的任何明显和/或隐藏缺陷的赔偿权利。本报告未提供装运证据，客户需要在发货前进行最终批准。未获得本公司书面批准，本文件不得进行复制，全文除外。任何未经授权对报告内容及形式进行的修改、伪造或扭曲都是违法行为，违法者将会被追究法律责任。

扬州莫特进出口服务有限公司  
扬州市邗江区科技园路8号2(5A-306)  
电子邮件: sale@mt-inspection.com.cn



# 验货报告

MT-INSPECTION

	<p>N/A</p>
<p>错位-严重</p>	
<p>木纹 95cm</p>	
	
<p>縫隙-轻微</p>	<p>縫隙-轻微</p>
	
<p>毛边-轻微</p>	<p>脱漆-严重</p>



# 验货报告

MT-INSPECTION

D、数据测量/现场测试			待定		
检测项目	规格/公差	样本数量	实际检验数据	结论	备注
产品尺寸	订单要求:见下表	3pcs/item	见下表	待定	
产品重量	未提供技术要求供参考	3pcs/item	见下表	待定	
负载测试	重物放在产品上	1pc	68.63kgs/40.03kgs	合格	

数据测量表				待定		
款号	检查点	客户规格	样品规格	样品 1	样品 2	样品 3
黑色 55cm	产品尺寸(cm)	55cm	-	53.7*50*54	54*50*54	54.2*50*55
	产品重量(kg)	-	-	4.20	4.30	4.20
黑色 95cm	产品尺寸(cm)	95cm	-	96*55*53	96*55*54	95*56*55
	产品重量(kg)	-	-	7.05	7.10	7.10
黑色 120cm	产品尺寸(cm)	120cm	-	120*55.3*54	120*55*54	120.5*54*55
	产品重量(kg)	-	-	8.10	8.20	8.15
木纹 95cm	产品尺寸(cm)	95cm	-	96*55*54.5	95.4*55*54	96*54*55
	产品重量(kg)	-	-	6.80	6.90	6.85

E、包装/标识/标签	待定
E1 单个产品包装符合性:	合格
包装方式: 1 套桌架桌板放在帆布袋内, 1 个网兜放在塑料袋内, 帆布袋和塑料袋放在 1 个纸箱内	
E2 内包装符合性:	合格
包装方式: 1 套桌架桌板放在帆布袋内, 1 个网兜放在塑料袋内	
E3 外包装符合性:	合格
包装方式: 7/12 个纸箱放在 1 个大纸箱内	
E4 唛头/标识符合性:	待定
说明: 没有提供唛头要求	
E5 条形码符合性:	待定
说明: 没有条形码	

F、信息备注:
无



# 验货报告

MT-INSPECTION

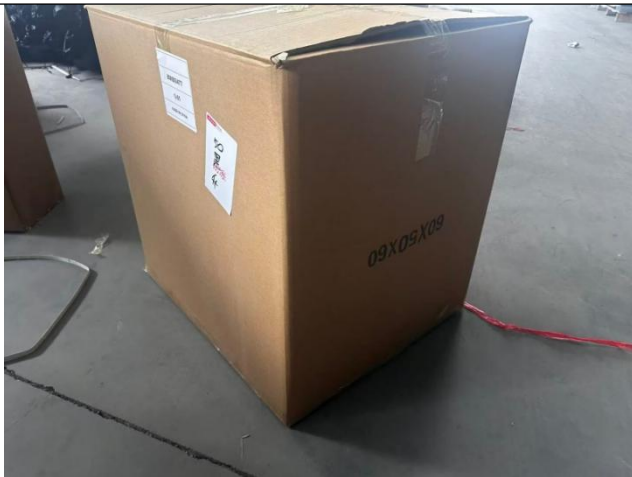
## G、检验环境

灯光:	房间灯光	
	足够	
检验地点:	仓库	
检验处所:	外箱上	
清洁度:	干净	
天气情况:	有雨	

## H、验货照片

### H2 包装信息

01.黑色 55cm



外包装展示



外包装展示



唛头



打开包装



MT-INSPECTION

# 验货报告



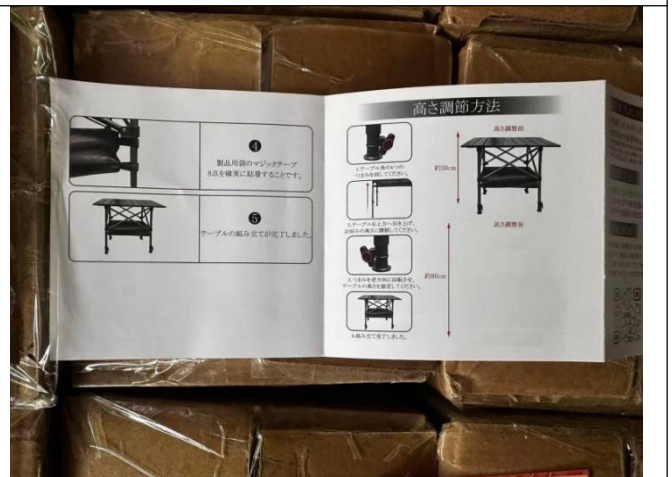
打开包装



说明书



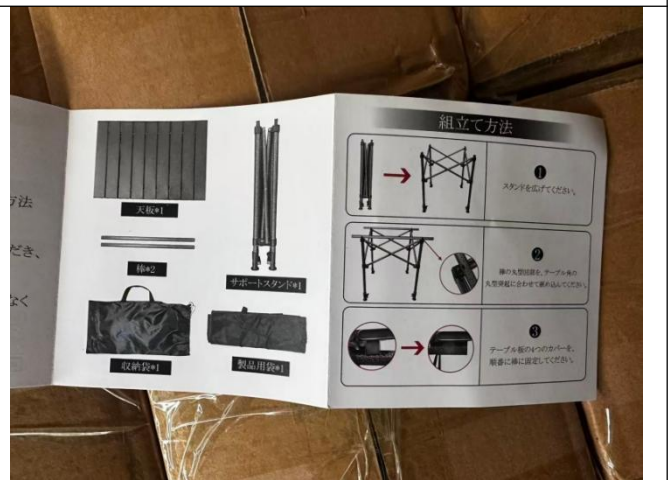
说明书



说明书



说明书



说明书

检验结果反映了我们在检查时间和地点的发现。本报告不会免除卖方/制造商的合同责任，也不会损害买方对我们的随机检查未发现或随后发生的任何明显和/或隐藏缺陷的赔偿权利。本报告未提供装运证据，客户需要在发货前进行最终批准。未获得本公司书面批准，本文件不得进行复制，全文除外。任何未经授权对报告内容及形式进行的修改、伪造或扭曲都是违法行为，违法者将会被追究法律责任。

扬州英特进出口服务有限公司  
扬州市邗江区科技园路8号2(5A-306)  
电子邮件: sale@mt-inspection.com.cn



# 验货报告

MT-INSPECTION

<p>说明书</p>	<p>说明书</p>
<p>内包装展示</p>	<p>内包装展示</p>
	<p>N/A</p>
<p>内包装展示</p>	
<p>02.黑色 95cm</p>	



MT-INSPECTION

# 验货报告



外包装展示



外包装展示



唛头



说明书



说明书



说明书



# 验货报告

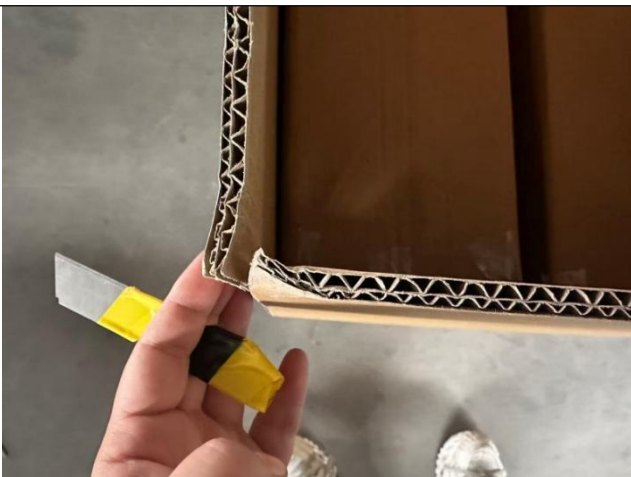
MT-INSPECTION



说明书



打开外包装



打开外包装



打开外包装



内包装展示



内包装展示



# 验货报告

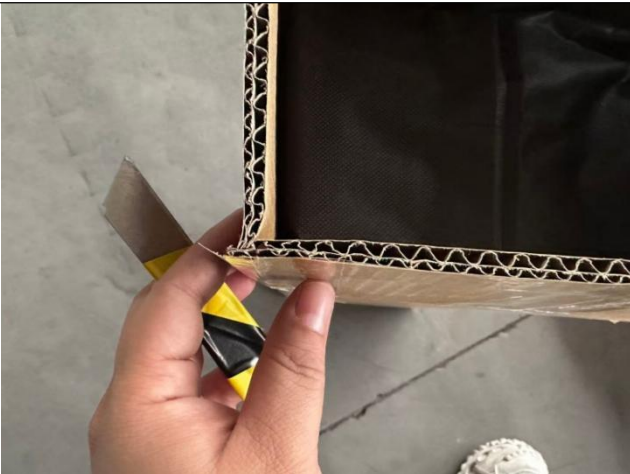
MT-INSPECTION



内包装展示



内包装展示



内包装展示



内包装展示

03.黑色 120cm



外包装展示



外包装展示



MT-INSPECTION

# 验货报告



唛头



打开外包装



打开外包装



说明书



说明书



说明书



MT-INSPECTION

# 验货报告



说明书



内包装展示



内包装展示



内包装展示

## 04.木纹 95cm



外包装展示



外包装展示



MT-INSPECTION

# 验货报告



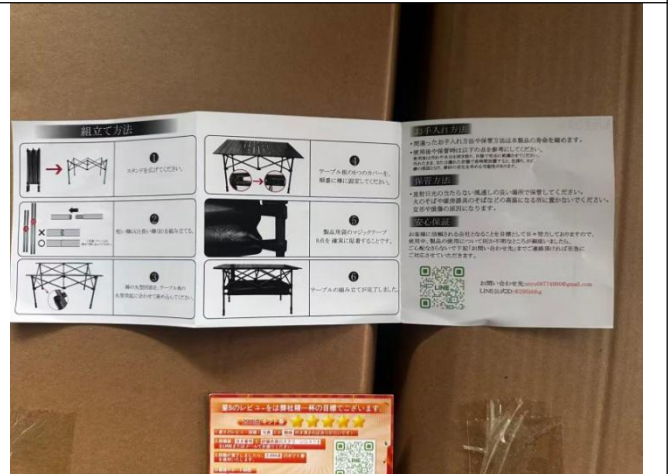
唛头



打开外包装



打开外包装



说明书



说明书



说明书



# 验货报告

MT-INSPECTION

说明书	内包装展示
内包装展示	内包装展示

## H3 产品信息

01.黑色 55cm

产品外观	产品外观



MT-INSPECTION

# 验货报告



产品外观



产品外观



产品外观



产品外观



产品外观



产品外观



MT-INSPECTION

# 验货报告



产品外观



产品外观



产品外观



产品外观



产品重量



产品重量

检验结果反映了我们在检查时间和地点的发现。本报告不会免除卖方/制造商的合同责任，也不会损害买方对在我们的随机检查中未发现或随后发生的任何明显和/或隐藏缺陷的赔偿权利。本报告未提供装运证据，客户需要在发货前进行最终批准。未获得本公司书面批准，本文件不得进行复制，全文除外。任何未经授权对报告内容及形式进行的修改、伪造或扭曲都是违法行为，违法者将会被追究法律责任。

扬州莫特进出口服务有限公司  
扬州市邗江区科技园路8号2(5A-306)  
电子邮件: sale@mt-inspection.com.cn



MT-INSPECTION

# 验货报告



产品外观



产品外观



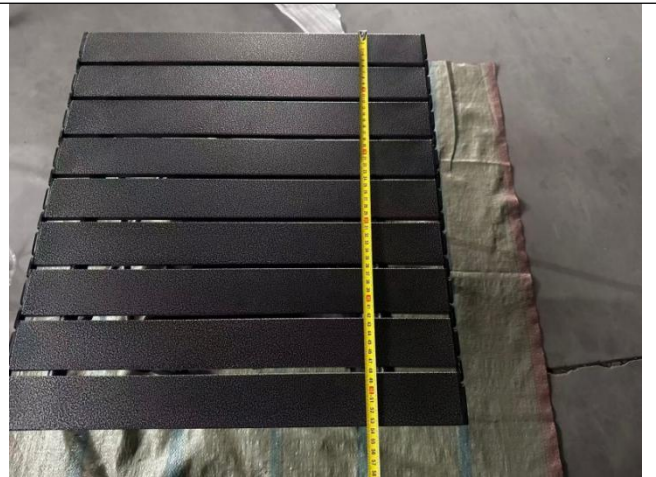
产品外观



产品外观



产品外观



产品尺寸

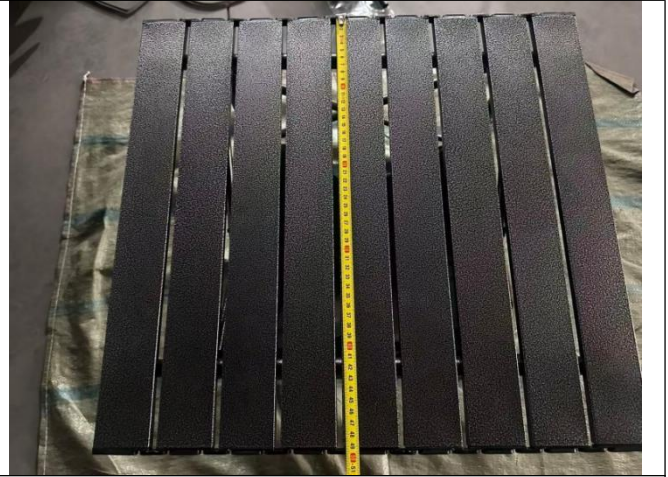


# 验货报告

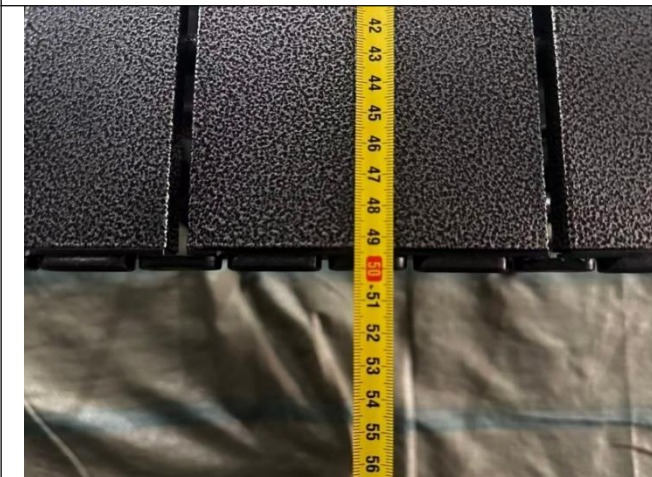
MT-INSPECTION



产品尺寸



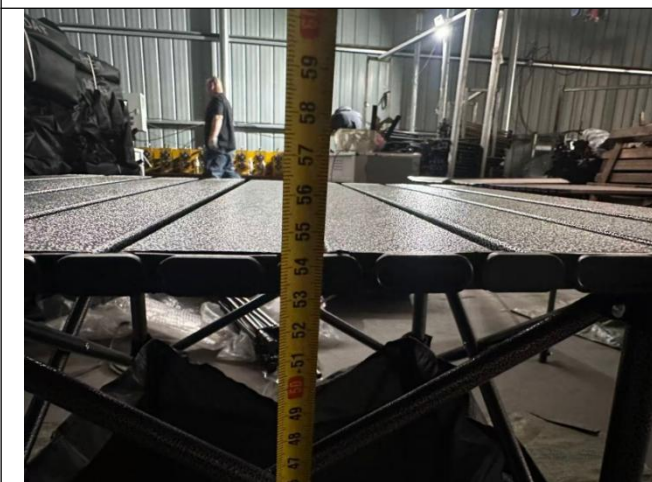
产品尺寸



产品尺寸



产品尺寸



产品尺寸

N/A

02.黑色 95cm



MT-INSPECTION

# 验货报告



产品外观



产品外观



产品外观



产品外观



产品外观



产品外观

检验结果反映了我们在检查时间和地点的发现。本报告不会免除卖方/制造商的合同责任，也不会损害买方对在我们的随机检查中未发现或随后发生的任何明显和/或隐藏缺陷的赔偿权利。本报告未提供装运证据，客户需要在发货前进行最终批准。未获得本公司书面批准，本文件不得进行复制，全文除外。任何未经授权对报告内容及形式进行的修改、伪造或扭曲都是违法行为，违法者将会被追究法律责任。

扬州奥特进出口服务有限公司  
扬州市邗江区科技园路8号2(5A-306)  
电子邮件: sale@mt-inspection.com.cn



MT-INSPECTION

# 验货报告



产品外观



产品外观



产品外观



产品外观



产品外观



产品外观



MT-INSPECTION

# 验货报告



产品外观



产品外观



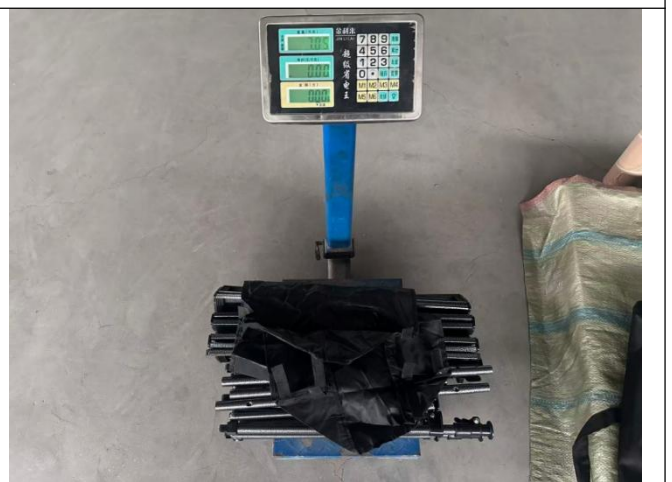
产品外观



产品外观



产品外观



产品重量

检验结果反映了我们在检查时间和地点的发现。本报告不会免除卖方/制造商的合同责任，也不会损害买方对在我们的随机检查中未发现或随后发生的任何明显和/或隐藏缺陷的赔偿权利。本报告未提供装运证据，客户需要在发货前进行最终批准。未获得本公司书面批准，本文件不得进行复制，全文除外。任何未经授权对报告内容及形式进行的修改、伪造或扭曲都是违法行为，违法者将会被追究法律责任。

扬州莫特进出口服务有限公司  
扬州市邗江区科技园路 8 号 2 (5A-306)  
电子邮件: sale@mt-inspection.com.cn

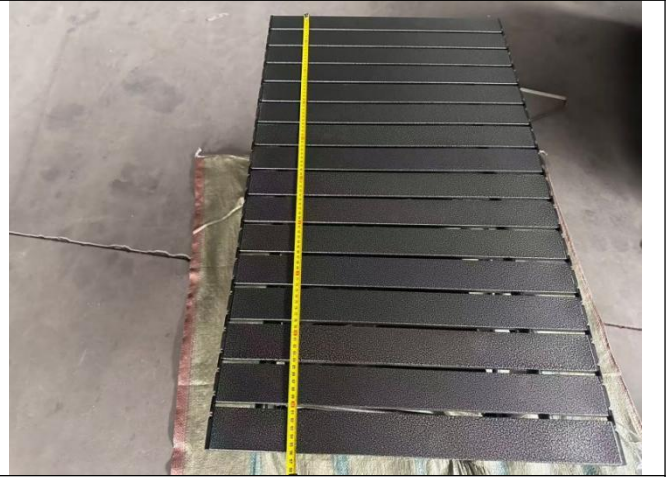


MT-INSPECTION

# 验货报告



产品重量



产品尺寸



产品尺寸



产品尺寸



产品尺寸



产品尺寸

检验结果反映了我们在检查时间和地点的发现。本报告不会免除卖方/制造商的合同责任，也不会损害买方对在我们的随机检查中未发现或随后发生的任何明显和/或隐藏缺陷的赔偿权利。本报告未提供装运证据，客户需要在发货前进行最终批准。未获得本公司书面批准，本文件不得进行复制，全文除外。任何未经授权对报告内容及形式进行的修改、伪造或扭曲都是违法行为，违法者将会被追究法律责任。

扬州莫特进出口服务有限公司  
扬州市邗江区科技园路8号2(5A-306)  
电子邮件: sale@mt-inspection.com.cn



MT-INSPECTION

# 验货报告



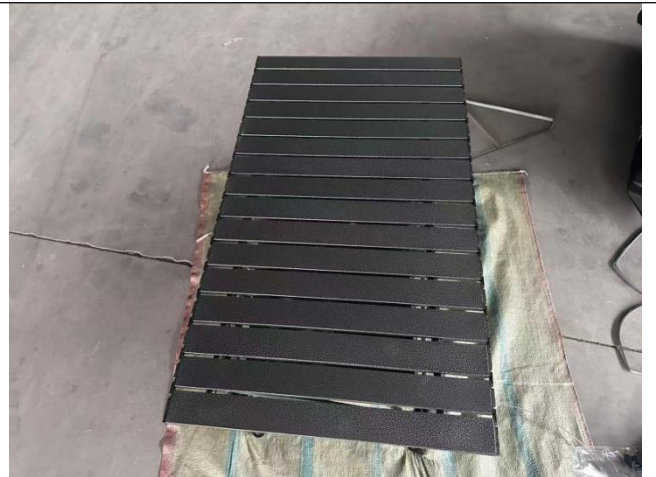
产品尺寸



产品外观



产品外观



产品外观



产品外观



产品外观

检验结果反映了我们在检查时间和地点的发现。本报告不会免除卖方/制造商的合同责任，也不会损害买方对在我们的随机检查中未发现或随后发生的任何明显和/或隐藏缺陷的赔偿权利。本报告未提供装运证据，客户需要在发货前进行最终批准。未获得本公司书面批准，本文件不得进行复制，全文除外。任何未经授权对报告内容及形式进行的修改、伪造或扭曲都是违法行为，违法者将会被追究法律责任。

扬州莫特进出口服务有限公司  
扬州市邗江区科技园路8号2(5A-306)  
电子邮件: sale@mt-inspection.com.cn

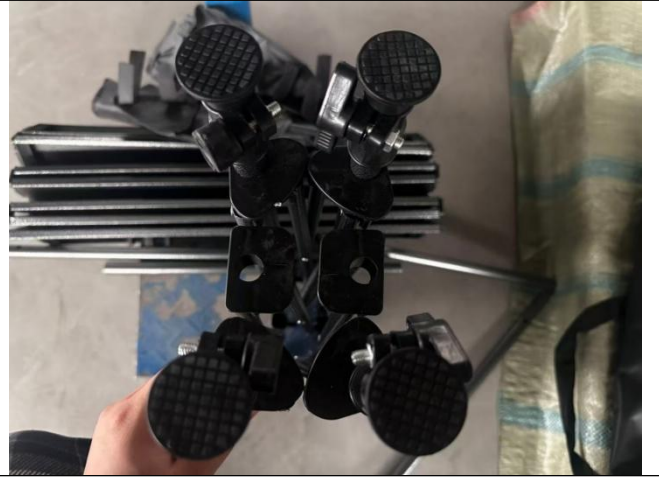


# 验货报告

MT-INSPECTION



产品外观



产品外观



产品外观

N/A

## 03.黑色 120cm



产品外观



产品外观



MT-INSPECTION

# 验货报告



产品外观



产品外观



产品外观



产品外观



产品外观



产品外观

检验结果反映了我们在检查时间和地点的发现。本报告不会免除卖方/制造商的合同责任，也不会损害买方对在我们的随机检查中未发现或随后发生的任何明显和/或隐藏缺陷的赔偿权利。本报告未提供装运证据，客户需要在发货前进行最终批准。未获得本公司书面批准，本文件不得进行复制，全文除外。任何未经授权对报告内容及形式进行的修改、伪造或扭曲都是违法行为，违法者将会被追究法律责任。

扬州莫特进出口服务有限公司  
扬州市邗江区科技园路8号2(5A-306)  
电子邮件: sale@mt-inspection.com.cn



MT-INSPECTION

# 验货报告



产品外观



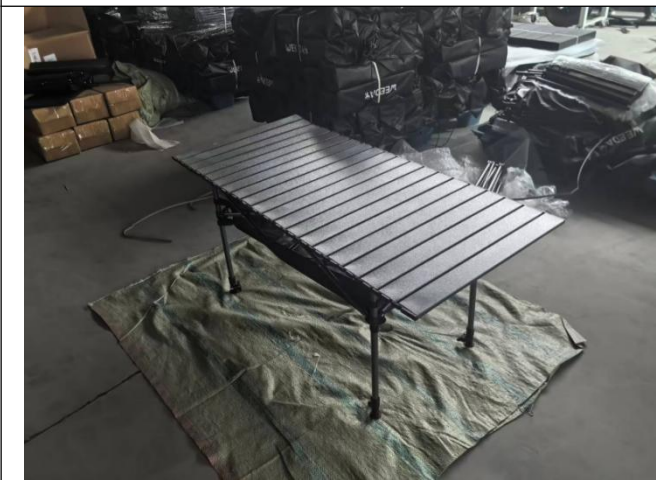
产品外观



产品重量



产品重量



产品外观



产品外观

检验结果反映了我们在检查时间和地点的发现。本报告不会免除卖方/制造商的合同责任，也不会损害买方对在我们的随机检查中未发现或随后发生的任何明显和/或隐藏缺陷的赔偿权利。本报告未提供装运证据，客户需要在发货前进行最终批准。未获得本公司书面批准，本文件不得进行复制，全文除外。任何未经授权对报告内容及形式进行的修改、伪造或扭曲都是违法行为，违法者将会被追究法律责任。

扬州莫特进出口服务有限公司  
扬州市邗江区科技园路8号2(5A-306)  
电子邮件: sale@mt-inspection.com.cn



# 验货报告

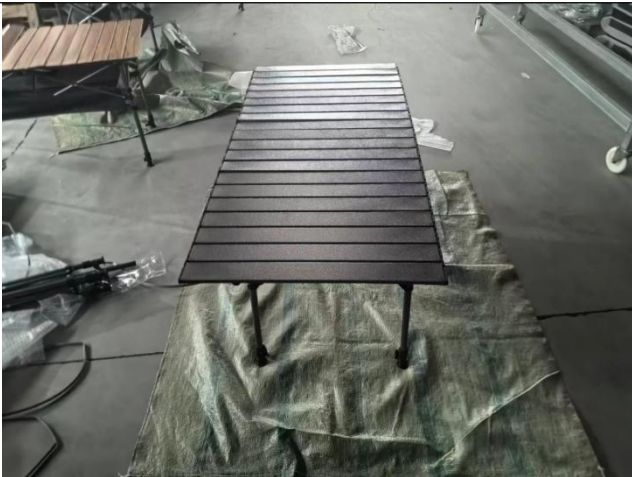
MT-INSPECTION



产品外观



产品外观



产品外观



产品外观



产品外观



产品外观



MT-INSPECTION

# 验货报告



产品外观



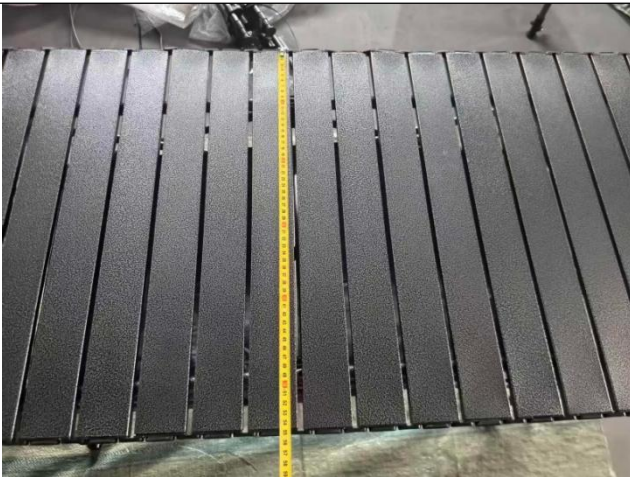
产品外观



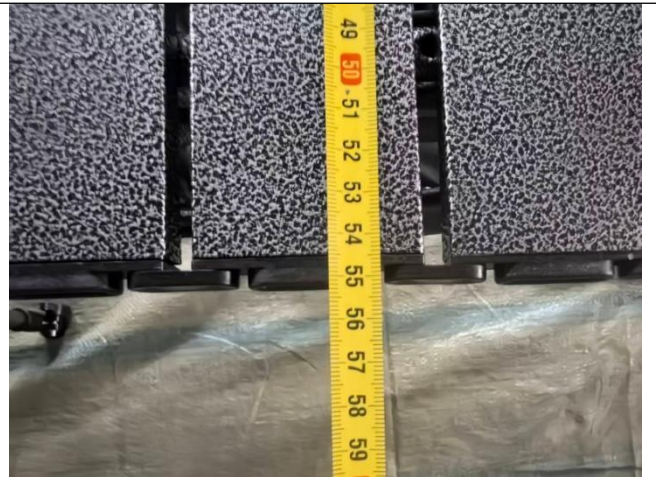
产品尺寸



产品尺寸



产品尺寸



产品尺寸

检验结果反映了我们在检查时间和地点的发现。本报告不会免除卖方/制造商的合同责任，也不会损害买方对在我们的随机检查中未发现或随后发生的任何明显和/或隐藏缺陷的赔偿权利。本报告未提供装运证据，客户需要在发货前进行最终批准。未获得本公司书面批准，本文件不得进行复制，全文除外。任何未经授权对报告内容及形式进行的修改、伪造或扭曲都是违法行为，违法者将会被追究法律责任。

扬州莫特进出口服务有限公司  
扬州市邗江区科技园路8号2(5A-306)  
电子邮件: sale@mt-inspection.com.cn



MT-INSPECTION

# 验货报告



产品尺寸



产品尺寸

04.木纹 95cm



产品外观



产品外观



产品外观



产品外观

检验结果反映了我们在检查时间和地点的发现。本报告不会免除卖方/制造商的合同责任，也不会损害买方对在我们的随机检查中未发现或随后发生的任何明显和/或隐藏缺陷的赔偿权利。本报告未提供装运证据，客户需要在发货前进行最终批准。未获得本公司书面批准，本文件不得进行复制，全文除外。任何未经授权对报告内容及形式进行的修改、伪造或扭曲都是违法行为，违法者将会被追究法律责任。

扬州莫特进出口服务有限公司  
扬州市邗江区科技园路8号2(5A-306)  
电子邮件: sale@mt-inspection.com.cn



# 验货报告

MT-INSPECTION



产品外观



产品外观



产品外观



产品外观



产品外观



产品外观

检验结果反映了我们在检查时间和地点的发现。本报告不会免除卖方/制造商的合同责任，也不会损害买方对在我们的随机检查中未发现或随后发生的任何明显和/或隐藏缺陷的赔偿权利。本报告未提供装运证据，客户需要在发货前进行最终批准。未获得本公司书面批准，本文件不得进行复制，全文除外。任何未经授权对报告内容及形式进行的修改、伪造或扭曲都是违法行为，违法者将会被追究法律责任。

扬州奥特进出口服务有限公司  
扬州市邗江区科技园路8号2(5A-306)  
电子邮件: sale@mt-inspection.com.cn



MT-INSPECTION

# 验货报告



产品外观



产品重量



产品重量



产品外观



产品外观



产品外观

检验结果反映了我们在检查时间和地点的发现。本报告不会免除卖方/制造商的合同责任，也不会损害买方对在我们的随机检查中未发现或随后发生的任何明显和/或隐藏缺陷的赔偿权利。本报告未提供装运证据，客户需要在发货前进行最终批准。未获得本公司书面批准，本文件不得进行复制，全文除外。任何未经授权对报告内容及形式进行的修改、伪造或扭曲都是违法行为，违法者将会被追究法律责任。

扬州莫特进出口服务有限公司  
扬州市邗江区科技园路8号2(5A-306)  
电子邮件: sale@mt-inspection.com.cn



# 验货报告

MT-INSPECTION



产品外观



产品外观



产品外观



产品尺寸



产品尺寸



产品尺寸

检验结果反映了我们在检查时间和地点的发现。本报告不会免除卖方/制造商的合同责任，也不会损害买方对在我们的随机检查中未发现或随后发生的任何明显和/或隐藏缺陷的赔偿权利。本报告未提供装运证据，客户需要在发货前进行最终批准。未获得本公司书面批准，本文件不得进行复制，全文除外。任何未经授权对报告内容及形式进行的修改、伪造或扭曲都是违法行为，违法者将会被追究法律责任。

扬州莫特进出口服务有限公司  
扬州市邗江区科技园路8号2(5A-306)  
电子邮件: sale@mt-inspection.com.cn



MT-INSPECTION

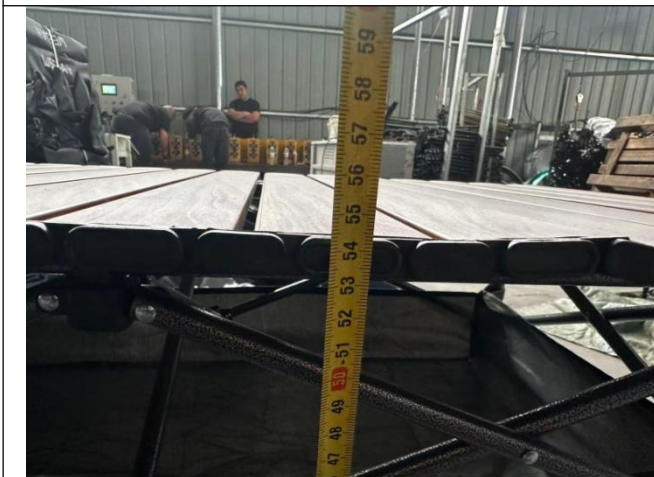
# 验货报告



产品尺寸



产品尺寸



产品尺寸

N/A

## H4 现场测试



低位负载



低位负载

检验结果反映了我们在检查时间和地点的发现。本报告不会免除卖方/制造商的合同责任，也不会损害买方对在我们的随机检查中未发现或随后发生的任何明显和/或隐藏缺陷的赔偿权利。本报告未提供装运证据，客户需要在发货前进行最终批准。未获得本公司书面批准，本文件不得进行复制，全文除外。任何未经授权对报告内容及形式进行的修改、伪造或扭曲都是违法行为，违法者将会被追究法律责任。

扬州奥特进出口服务有限公司  
扬州市邗江区科技园路8号2(5A-306)  
电子邮件: sale@mt-inspection.com.cn



MT-INSPECTION

# 验货报告



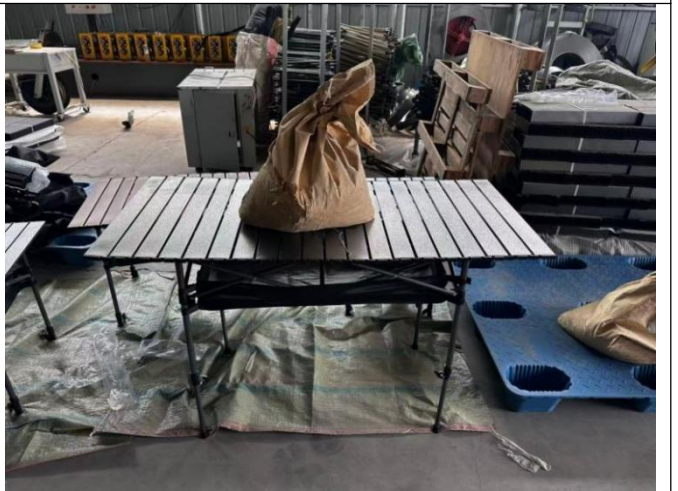
低位负载



高位负载



高位负载



高位负载

## H5 工厂环境照片



工厂门口



已生产完成的产品

检验结果反映了我们在检查时间和地点的发现。本报告不会免除卖方/制造商的合同责任，也不会损害买方对在我们的随机检查中未发现或随后发生的任何明显和/或隐藏缺陷的赔偿权利。本报告未提供装运证据，客户需要在发货前进行最终批准。未获得本公司书面批准，本文件不得进行复制，全文除外。任何未经授权对报告内容及形式进行的修改、伪造或扭曲都是违法行为，违法者将会被追究法律责任。

扬州莫特进出口服务有限公司  
扬州市邗江区科技园路8号2(5A-306)  
电子邮件: sale@mt-inspection.com.cn



# 验货报告

MT-INSPECTION



已生产完成的产品



已生产完成的产品

## 1、报告审核

		2026年4月20日		2026年4月20日
检验员	审核员	审核日期	签发员	签发日期