

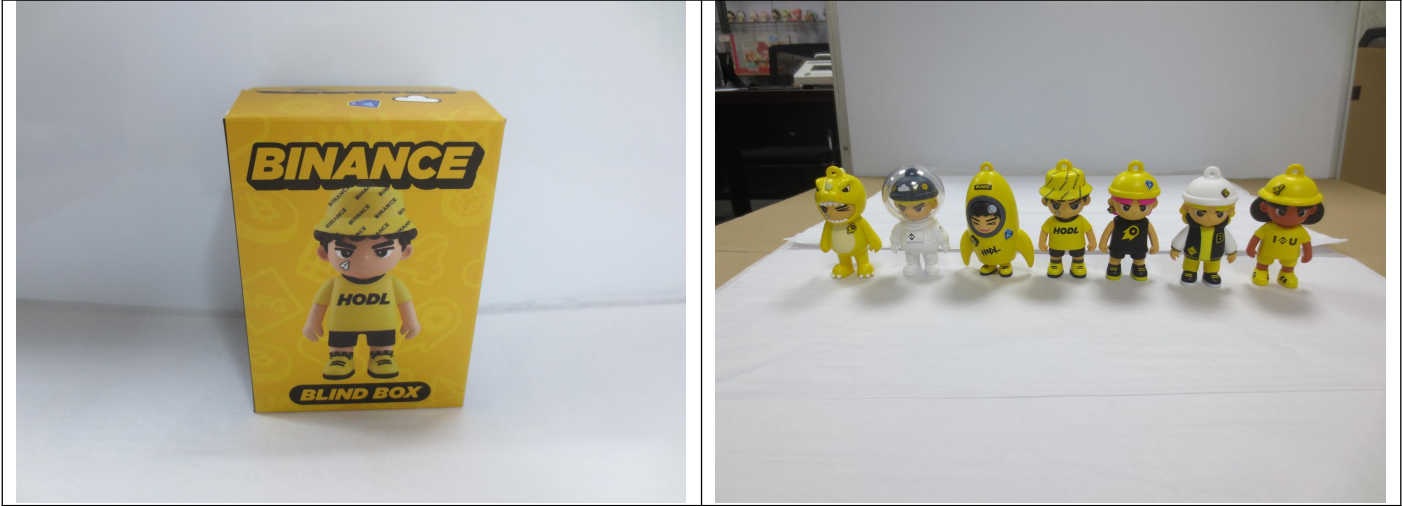


MT-INSPECTION

验货报告

报告编号: MT-BA-20260421-001

资料信息



客户名称:	-		
供应商名称:	东莞市国豪塑胶制品有限公司		
订单号:	-	款号/型号:	帕鲁系列 7 款手办盲盒
产品名称:	帕鲁系列 7 款手办盲盒	检验类型:	尾期验货
检验员:	William	检验日期:	2026 年 4 月 21 日
检验地点:	广东东莞		

检验标准

参考样板提供方:	未提供
客户的检验指导文件:	无
莫特工作指引:	莫特 QC 检验指南
其他验货资料清单:	<input type="checkbox"/> 签样 <input type="checkbox"/> 技术文件 <input type="checkbox"/> 质量规格书 <input type="checkbox"/> 装箱清单 <input type="checkbox"/> 订单号 P.O. <input checked="" type="checkbox"/> 其他

检验结论:		待定			
检验总结	结论	备注: 1-6			
A、数量符合性	待定	检验水平	II	样本量	125 套
B、产品符合性	待定	缺陷分类	致命	严重	轻微
C、外观与工艺	合格	AQL	0	2.5	4.0
D、数据测量/现场测试	待定	最大允收数	0	7	10
E、包装/标识/标签	待定	发现数	0	3	9

备注说明:

1. 到达工厂时, 工厂已全部做好了成品, 其中有 4 款成品已全部检验完成, 还有 3 款成品在下午 15 点左右检验完成。总数量是 2000 套, 一共 7 款, 每款 2000 个。

检验结果反映了我们在检查时间和地点的发现。本报告不会免除卖方/制造商的合同责任, 也不会损害买方对我们的随机检查中未发现或随后发生的任何明显和/或隐藏缺陷的赔偿权利。本报告未提供装运证据, 客户需要在发货前进行最终批准。未获得本公司书面批准, 本文件不得进行复制, 全文除外。任何未经授权对报告内容及形式进行的修改、伪造或扭曲都是违法行为, 违法者将会被追究法律责任。

扬州莫特进出口服务有限公司
扬州市邗江区科技园路 8 号 2 (5A-306)
电子邮件: sale@mt-inspection.com.cn



验货报告

MT-INSPECTION

2. 工厂告知，因为卡片文档资料客户还没提供，所以已完成全检的 4 款还没法进行包装。
3. 包装材料也已全部到齐工厂：包括彩盒，铝箔袋，干燥剂和纸箱。
4. 目前纸箱印刷的是中性唛头，因为客户还没提供唛头文档，所以也还无法核对唛对资料。
5. 检查有外观缺陷问题的产品，现场即刻处理完成，包括可以更换的产品。
6. 工厂告知，介时会抽 3000 个出口，但具体抽哪个款式又是多少个，暂时还没收到文档邮件无从知悉。

A、数量符合性			待定					
订单号	款号/型号	申请验货数量	实际完成数量		箱数		检验数量	
			已包装	未包装	已包装	未包装	已包装	未包装
帕鲁系列 7 款手办盲盒	帕鲁系列 7 款手办盲盒	2000 套	0	2000 套	0	2000 套	0	125 套
总数:		2000 套	0	2000 套	0	2000 套	0	125 套

B、产品符合性	待定
产品样式、颜色符合性	待定
说明：客户没有提供确认样品。	

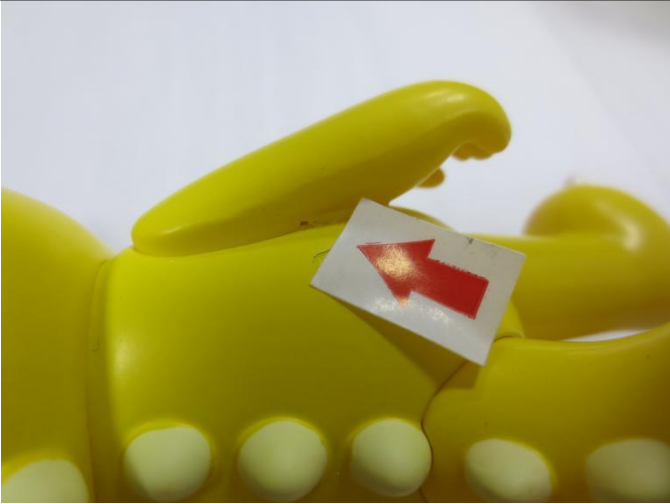
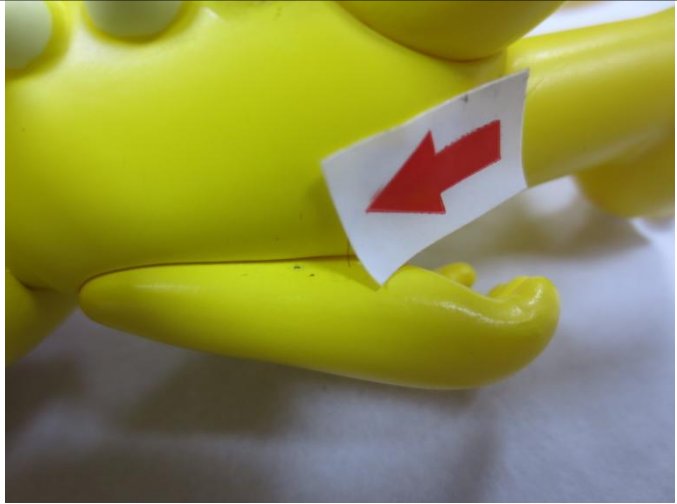


C、外观与工艺			合格					
检验标准			GB/T 2828.1-2012, 正常检验一次抽样方案:					
检验水平:		Level II	样本量:			125 套		
接收质量限 (AQL):		致命: 0	严重:	2.5	轻微:	4.0		
缺陷描述					致命	严重	轻微	
1#:								
掉漆					0	1	0	
污渍					0	0	1	
2#:								
污渍					0	0	2	
6#:								
裂纹					0	1	0	
溢胶					0	1	0	
污渍					0	0	3	
7#:								
污渍					0	0	3	
缺陷产品合计:					0	3	9	
缺陷产品最大允许值:					0	7	10	



MT-INSPECTION

验货报告

疵点照片以供参考:

1#	
	
掉漆-严重	污渍-轻微
2#	
	
污渍-轻微	污渍-轻微
6#	



验货报告

MT-INSPECTION

裂纹-严重	溢胶-严重
污渍-轻微	污渍-轻微
	N/A
污渍-轻微	
7#	



验货报告

MT-INSPECTION

	
污渍-轻微	污渍-轻微
	N/A
污渍-轻微	

D、数据测量/现场测试			待定		
检测项目	规格/公差	样本数量	实际检验数据	结论	备注
外箱尺寸	未提供技术要求供参考	1 箱	见下表	待定	
外箱重量	唛头箱规:	1 箱	-	待定	未包装
装箱数	唛头数量:	1 箱	120 盒/箱	待定	
摔箱测试	按 ISTA-1A, 61cmH	1 箱	-	待定	未包装
产品尺寸	订单要求:	5pcs/item	见下表	待定	
产品重量	未提供技术要求供参考	5pcs/item	见下表	待定	
颜色一致性检查	5 个产品放在一起比较颜色	5pcs/item	无异色	合格	
色牢度	用干棉布, 湿棉布擦拭产品 10 次, 不得掉色	5pcs/item	无掉色	合格	

检验结果反映了我们在检查时间和地点的发现。本报告不会免除卖方/制造商的合同责任, 也不会损害买方对在我们的随机检查中未发现或随后发生的任何明显和/或隐藏缺陷的赔偿权利。本报告未提供装运证据, 客户需要在发货前进行最终批准。未获得本公司书面批准, 本文件不得进行复制, 全文除外。任何未经授权对报告内容及形式进行的修改、伪造或扭曲都是违法行为, 违法者将会被追究法律责任。

扬州莫特进出口服务有限公司
扬州市邗江区科技园路 8 号 2 (5A-306)
电子邮件: sale@mt-inspection.com.cn



验货报告

MT-INSPECTION

气味检查	产品上不允许有强烈或者刺激性气味	125 pcs	无异味	合格	
3M 测试	用胶带进行测试	5 pcs	无掉色	合格	

数据测量表				待定		
款号	检查点	客户规格	样品规格	样品 1	样品 2	样品 3
帕鲁系列7款手办盲盒	外箱尺寸(cm)	-	-	44*42*46cm	44*42*46cm	44*42*46cm
	外箱重量(kg)	-	-	-	-	-
	内盒尺寸(cm)	-	-	80*70*110cm	80*70*110cm	80*70*110cm
	内盒重量(kg)	-	-	26.3g/pc	26.3g/pc	26.3g/pc
	产品尺寸(cm)	-	-	(9.3-9.65)*(4.8-6.5)cm	(9.3-9.65)*(4.8-6.5)cm	(9.3-9.65)*(4.8-6.5)cm
	产品重量(g)	-	-	51.3-105.1g/pc	51.3-105.1g/pc	51.3-105.1g/pc

E、包装/标识/标签	待定
E1 单个产品包装符合性:	待定
包装方式: 每个铝箔袋装入 1 个手办产品, 再放入 1 包干燥剂。	
E2 内包装符合性:	待定
包装方式: 每个盲彩盒装入 1 个产品	
E3 外包装符合性:	待定
包装方式: 每箱装入 120 盒产品	
E4 唛头/标识符合性:	待定
说明: 客户没提供卡片和唛头资料进行核对	
E5 条形码符合性:	不适用
说明: 无条形码	

F、信息备注:
无

G、检验环境	
灯光:	房间灯光
	足够
检验地点:	工厂工作场所
检验处所:	桌上
清洁度:	干净
天气情况:	晴天

检验结果反映了我们在检查时间和地点的发现。本报告不会免除卖方/制造商的合同责任, 也不会损害买方对我们的随机检查中未发现或随后发生的任何明显和/或隐藏缺陷的赔偿权利。本报告未提供装运证据, 客户需要在发货前进行最终批准。未获得本公司书面批准, 本文件不得进行复制, 全文除外。任何未经授权对报告内容及形式进行的修改、伪造或扭曲都是违法行为, 违法者将会被追究法律责任。

扬州奥特进出口服务有限公司
扬州市邗江区科技园路 8 号 2 (5A-306)
电子邮件: sale@mt-inspection.com.cn



MT-INSPECTION

验货报告

H、验货照片

H1 签样比对

N/A	N/A
-----	-----

H2 包装信息

帕鲁系列7款手办盲盒



5#款式手办已全检完成

5#款式手办已全检完成



5#款式手办已全检完成

1#款式手办已全检完成

检验结果反映了我们在检查时间和地点的发现。本报告不会免除卖方/制造商的合同责任，也不会损害买方对我们的随机检查中未发现或随后发生的任何明显和/或隐藏缺陷的赔偿权利。本报告未提供装运证据，客户需要在发货前进行最终批准。未获得本公司书面批准，本文件不得进行复制，全文除外。任何未经授权对报告内容及形式进行的修改、伪造或扭曲都是违法行为，违法者将会被追究法律责任。

扬州莫特进出口服务有限公司
扬州市邗江区科技园路8号2(5A-306)
电子邮件: sale@mt-inspection.com.cn



验货报告

MT-INSPECTION



1#款式手办已全检完成



1#款式手办已全检完成



3#款式手办已全检完成



3#款式手办已全检完成



3#款式手办已全检完成



6#款式手办已全检完成

检验结果反映了我们在检查时间和地点的发现。本报告不会免除卖方/制造商的合同责任，也不会损害买方对我们的随机检查中未发现或随后发生的任何明显和/或隐藏缺陷的赔偿权利。本报告未提供装运证据，客户需要在发货前进行最终批准。未获得本公司书面批准，本文件不得进行复制，全文除外。任何未经授权对报告内容及形式进行的修改、伪造或扭曲都是违法行为，违法者将会被追究法律责任。

扬州莫特进出口服务有限公司
扬州市邗江区科技园路8号2(5A-306)
电子邮件: sale@mt-inspection.com.cn



验货报告

MT-INSPECTION



6#款式手办已全检完成



6#款式手办已全检完成



7#款式手办正在检验中



7#款式手办正在检验中



7#款式手办正在检验中



7#款式手办正在检验中

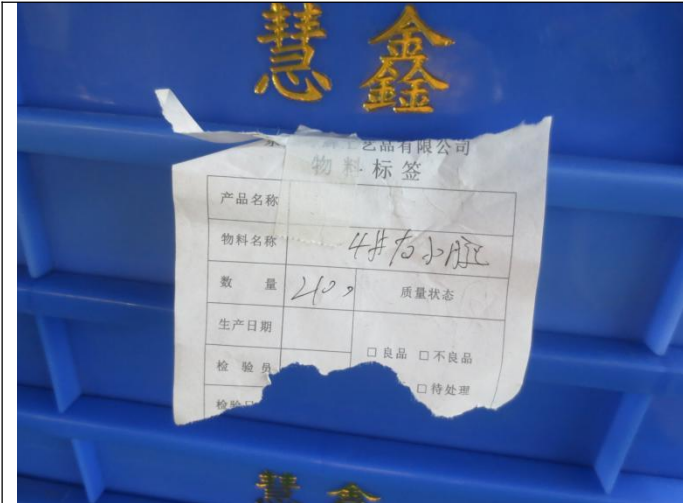
检验结果反映了我们在检查时间和地点的发现。本报告不会免除卖方/制造商的合同责任，也不会损害买方对在我们的随机检查中未发现或随后发生的任何明显和/或隐藏缺陷的赔偿权利。本报告未提供装运证据，客户需要在发货前进行最终批准。未获得本公司书面批准，本文件不得进行复制，全文除外。任何未经授权对报告内容及形式进行的修改、伪造或扭曲都是违法行为，违法者将会被追究法律责任。

扬州英特进出口服务有限公司
扬州市邗江区科技园路8号2(5A-306)
电子邮件: sale@mt-inspection.com.cn



验货报告

MT-INSPECTION



4#款式手办正在检验中



4#款式手办正在检验中



2#款式手办正在检验中



2#款式手办正在检验中



2#款式手办正在检验中



7#款式手办正在检验中

检验结果反映了我们在检查时间和地点的发现。本报告不会免除卖方/制造商的合同责任，也不会损害买方对我们的随机检查中未发现或随后发生的任何明显和/或隐藏缺陷的赔偿权利。本报告未提供装运证据，客户需要在发货前进行最终批准。未获得本公司书面批准，本文件不得进行复制，全文除外。任何未经授权对报告内容及形式进行的修改、伪造或扭曲都是违法行为，违法者将会被追究法律责任。

扬州莫特进出口服务有限公司
扬州市邗江区科技园路8号2(5A-306)
电子邮件: sale@mt-inspection.com.cn



验货报告

MT-INSPECTION



7#款式手办正在检验中



7#款式手办正在检验中



7#款式手办正在检验中



包装材料堆放



包装材料堆放



包装材料堆放

检验结果反映了我们在检查时间和地点的发现。本报告不会免除卖方/制造商的合同责任，也不会损害买方对在我们的随机检查中未发现或随后发生的任何明显和/或隐藏缺陷的赔偿权利。本报告未提供装运证据，客户需要在发货前进行最终批准。未获得本公司书面批准，本文件不得进行复制，全文除外。任何未经授权对报告内容及形式进行的修改、伪造或扭曲都是违法行为，违法者将会被追究法律责任。

扬州莫特进出口服务有限公司
扬州市邗江区科技园路8号2(5A-306)
电子邮件: sale@mt-inspection.com.cn

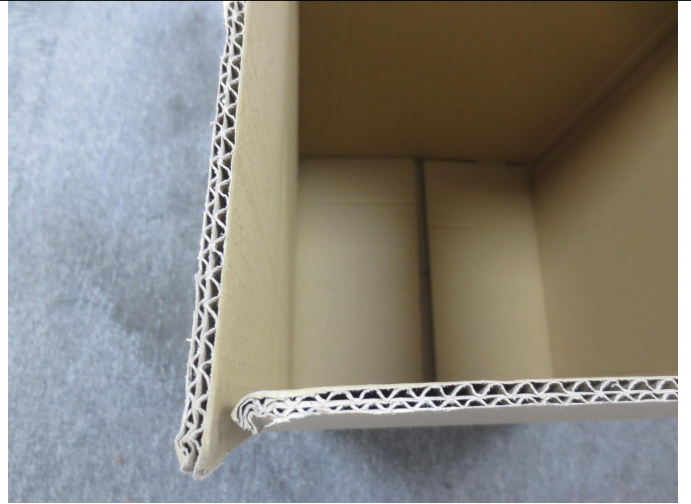


验货报告

MT-INSPECTION



纸箱视图



纸箱视图



彩盒视图



彩盒视图



彩盒视图



彩盒视图



验货报告

MT-INSPECTION

	
<p>铝箔袋视图</p>	<p>干燥剂视图</p>
	
<p>彩盒视图</p>	<p>彩盒视图</p>
	
<p>彩盒视图</p>	<p>彩盒视图</p>



验货报告

MT-INSPECTION



彩盒视图



彩盒视图



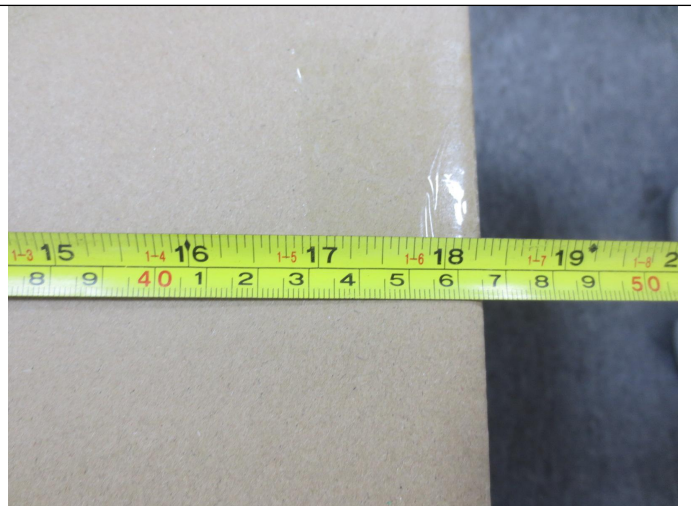
纸箱尺寸视图



纸箱尺寸视图



纸箱尺寸视图



纸箱尺寸视图



验货报告

MT-INSPECTION



彩盒尺寸视图



彩盒尺寸视图



彩盒尺寸视图



彩盒尺寸视图



彩盒尺寸视图



彩盒尺寸视图

检验结果反映了我们在检查时间和地点的发现。本报告不会免除卖方/制造商的合同责任，也不会损害买方对在我们的随机检查中未发现或随后发生的任何明显和/或隐藏缺陷的赔偿权利。本报告未提供装运证据，客户需要在发货前进行最终批准。未获得本公司书面批准，本文件不得进行复制，全文除外。任何未经授权对报告内容及形式进行的修改、伪造或扭曲都是违法行为，违法者将会被追究法律责任。

扬州莫特进出口服务有限公司
扬州市邗江区科技园路8号2(5A-306)
电子邮件: sale@mt-inspection.com.cn



验货报告

MT-INSPECTION



铝箔袋尺寸视图



铝箔袋尺寸视图



铝箔袋尺寸视图



铝箔袋尺寸视图



彩盒重量视图



铝箔袋重量视图

检验结果反映了我们在检查时间和地点的发现。本报告不会免除卖方/制造商的合同责任，也不会损害买方对在我们的随机检查中未发现或随后发生的任何明显和/或隐藏缺陷的赔偿权利。本报告未提供装运证据，客户需要在发货前进行最终批准。未获得本公司书面批准，本文件不得进行复制，全文除外。任何未经授权对报告内容及形式进行的修改、伪造或扭曲都是违法行为，违法者将会被追究法律责任。

扬州莫特进出口服务有限公司
扬州市邗江区科技园路8号2(5A-306)
电子邮件: sale@mt-inspection.com.cn



验货报告

MT-INSPECTION



干燥剂重量视图

N/A

H3 产品信息

帕鲁系列 7 款手办盲盒



7 款式手办视图



1#款式手办视图



2#款式手办视图



3#款式手办视图

检验结果反映了我们在检查时间和地点的发现。本报告不会免除卖方/制造商的合同责任，也不会损害买方对在我们的随机检查中未发现或随后发生的任何明显和/或隐藏缺陷的赔偿权利。本报告未提供装运证据，客户需要在发货前进行最终批准。未获得本公司书面批准，本文件不得进行复制，全文除外。任何未经授权对报告内容及形式进行的修改、伪造或扭曲都是违法行为，违法者将会被追究法律责任。

扬州莫特进出口服务有限公司
扬州市邗江区科技园路 8 号 2 (5A-306)
电子邮件: sale@mt-inspection.com.cn



验货报告

MT-INSPECTION



4#款式手办视图



5#款式手办视图



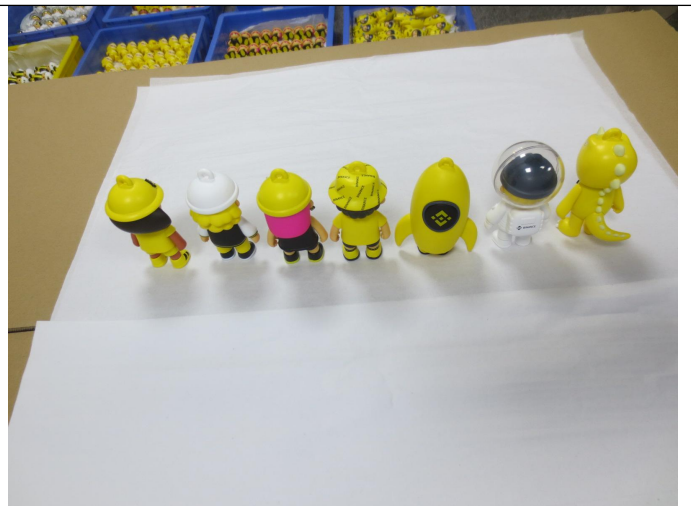
6#款式手办视图



7#款式手办视图



7 款式手办正面视图



#款式手办背面视图



验货报告

MT-INSPECTION

	
1#款式手办视图	1#款式手办视图
	
1#款式手办视图	1#款式手办视图
	
2#款式手办视图	2#款式手办视图



MT-INSPECTION

验货报告

	
2#款式手办视图	2#款式手办视图
	
3#款式手办视图	3#款式手办视图
	
3#款式手办视图	3#款式手办视图



验货报告






MT-INSPECTION

	
4#款式手办视图	4#款式手办视图
	
4#款式手办视图	4#款式手办视图
	
5#款式手办视图	5#款式手办视图



验货报告

MT-INSPECTION

	
5#款式手办视图	5#款式手办视图
	
6#款式手办视图	6#款式手办视图
	
6#款式手办视图	6#款式手办视图



验货报告

MT-INSPECTION



7#款式手办视图



7#款式手办视图



7#款式手办视图



7#款式手办视图



7 款手办视图



7 款手办视图



验货报告

MT-INSPECTION



7款手办视图



7款手办视图



7款手办视图



7款手办视图



7款手办视图



7款手办视图



验货报告

MT-INSPECTION



7款手办视图



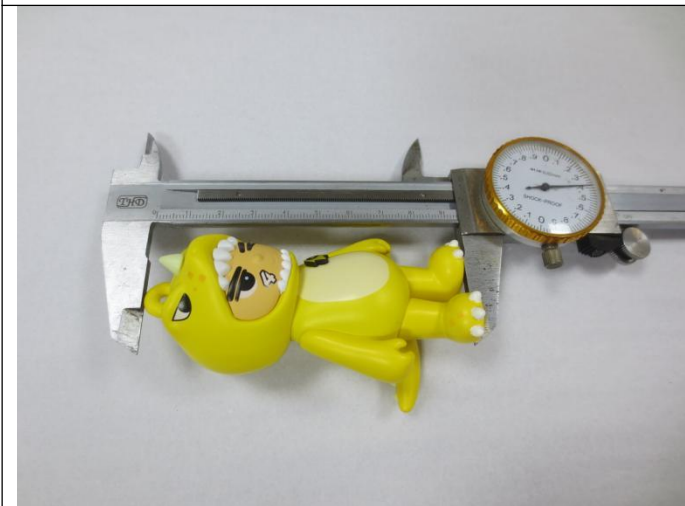
7款手办视图



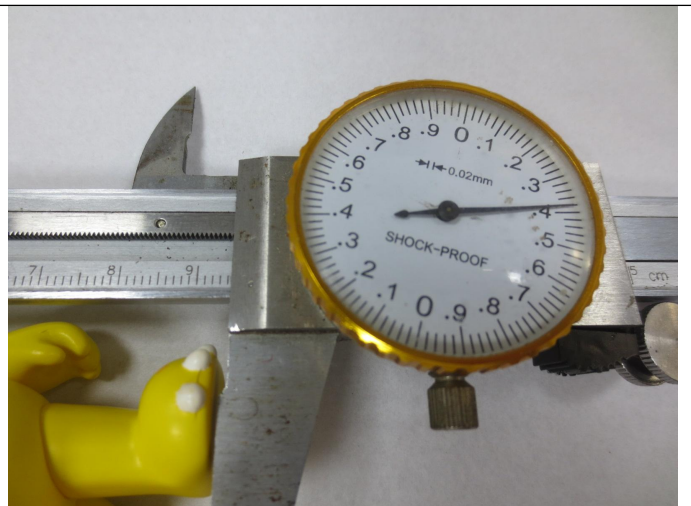
7款手办视图



7款手办视图



1#手办尺寸视图



1#手办尺寸视图

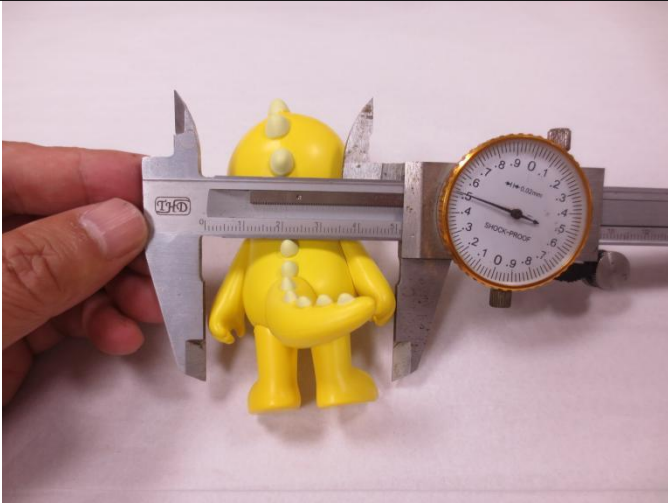
检验结果反映了我们在检查时间和地点的发现。本报告不会免除卖方/制造商的合同责任，也不会损害买方对我们的随机检查中未发现或随后发生的任何明显和/或隐藏缺陷的赔偿权利。本报告未提供装运证据，客户需要在发货前进行最终批准。未获得本公司书面批准，本文件不得进行复制，全文除外。任何未经授权对报告内容及形式进行的修改、伪造或扭曲都是违法行为，违法者将会被追究法律责任。

扬州莫特进出口服务有限公司
扬州市邗江区科技园路8号2(5A-306)
电子邮件: sale@mt-inspection.com.cn

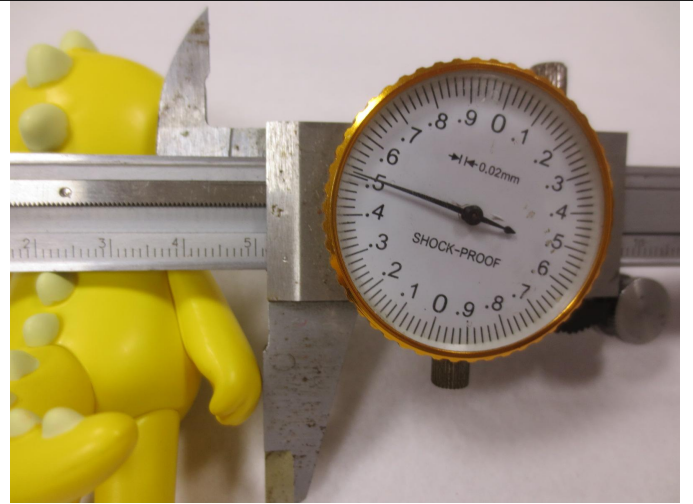


验货报告

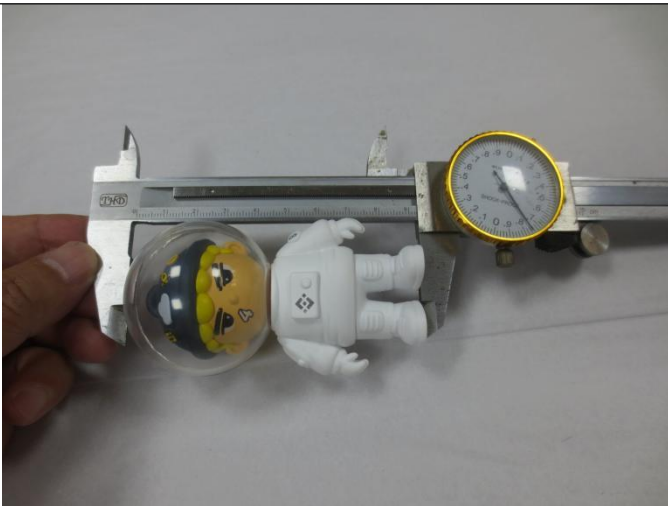
MT-INSPECTION



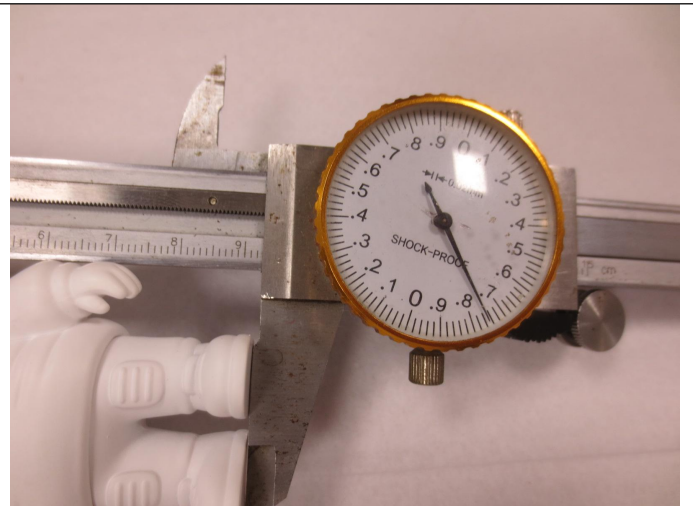
1#手办尺寸视图



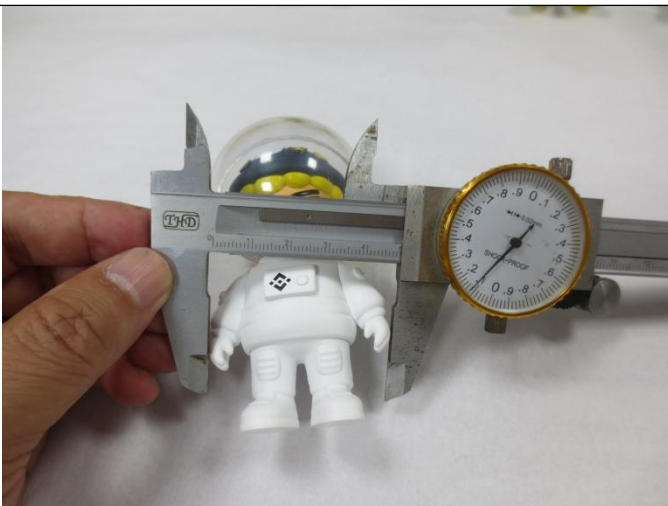
1#手办尺寸视图



2#手办尺寸视图



2#手办尺寸视图



2#手办尺寸视图



3#手办尺寸视图

检验结果反映了我们在检查时间和地点的发现。本报告不会免除卖方/制造商的合同责任，也不会损害买方对在我们的随机检查中未发现或随后发生的任何明显和/或隐藏缺陷的赔偿权利。本报告未提供装运证据，客户需要在发货前进行最终批准。未获得本公司书面批准，本文件不得进行复制，全文除外。任何未经授权对报告内容及形式进行的修改、伪造或扭曲都是违法行为，违法者将会被追究法律责任。

扬州莫特进出口服务有限公司
扬州市邗江区科技园路8号2(5A-306)
电子邮件: sale@mt-inspection.com.cn



验货报告

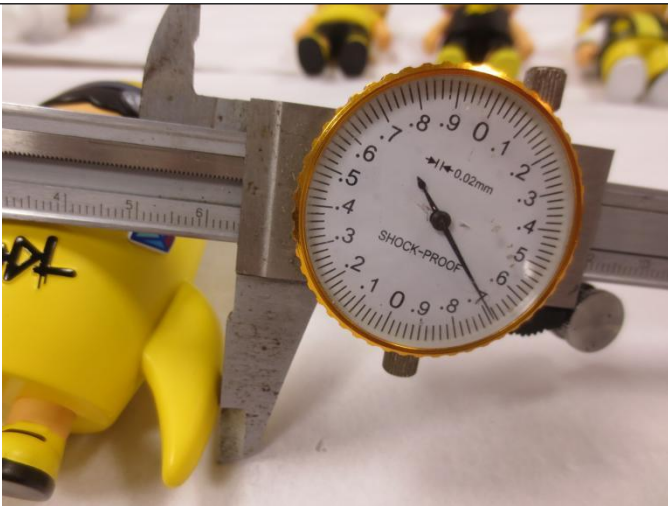
MT-INSPECTION



3#手办尺寸视图



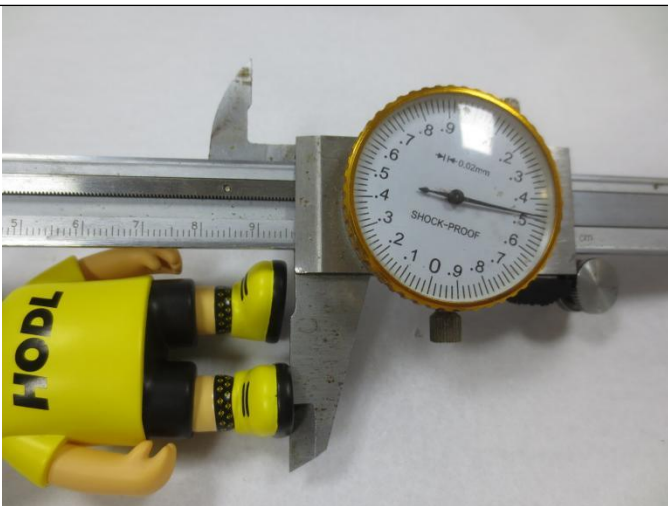
3#手办尺寸视图



3#手办尺寸视图



4#手办尺寸视图



4#手办尺寸视图

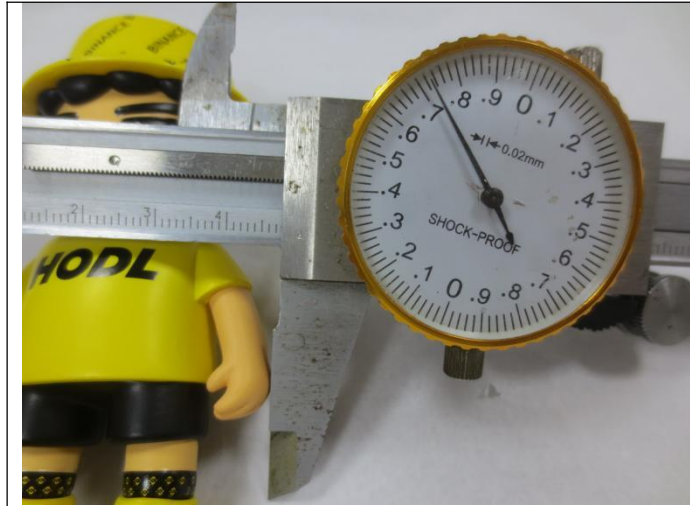


4#手办尺寸视图

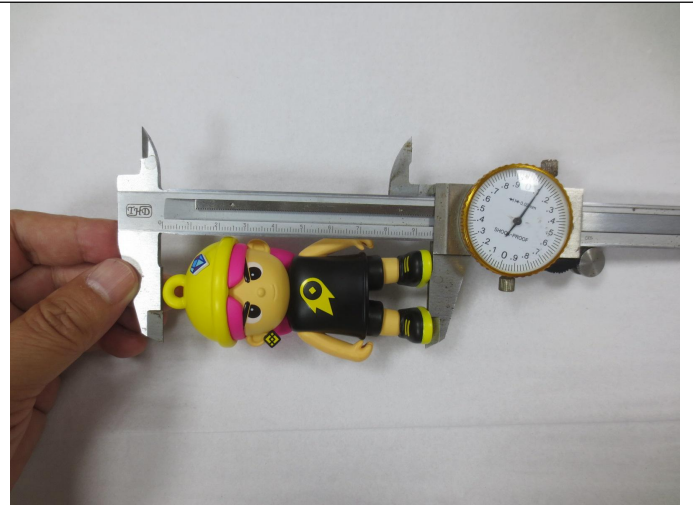


验货报告

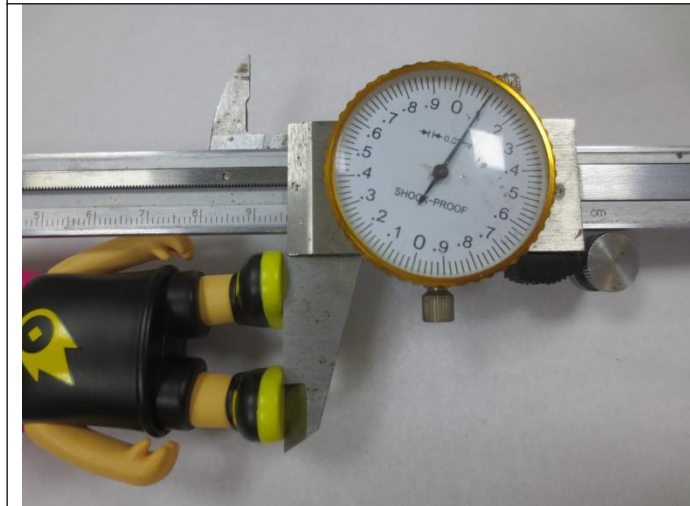
MT-INSPECTION



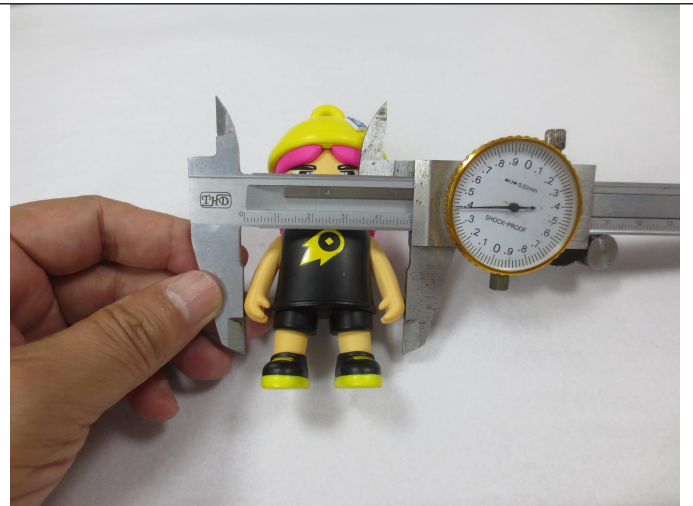
4#手办尺寸视图



5#手办尺寸视图



5#手办尺寸视图



5#手办尺寸视图



6#手办尺寸视图



6#手办尺寸视图

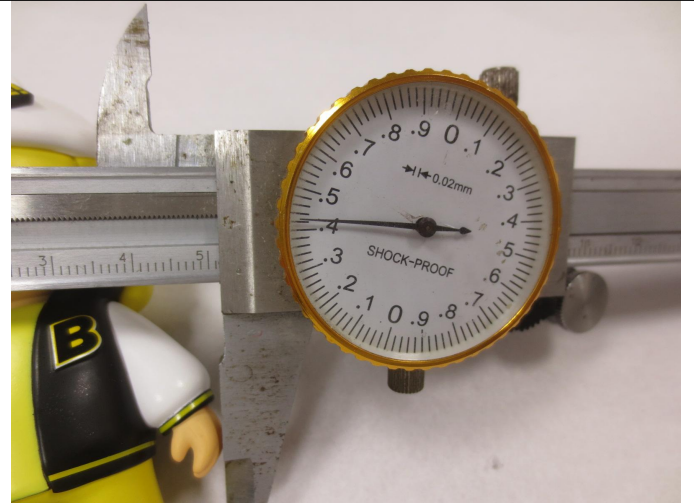


验货报告

MT-INSPECTION



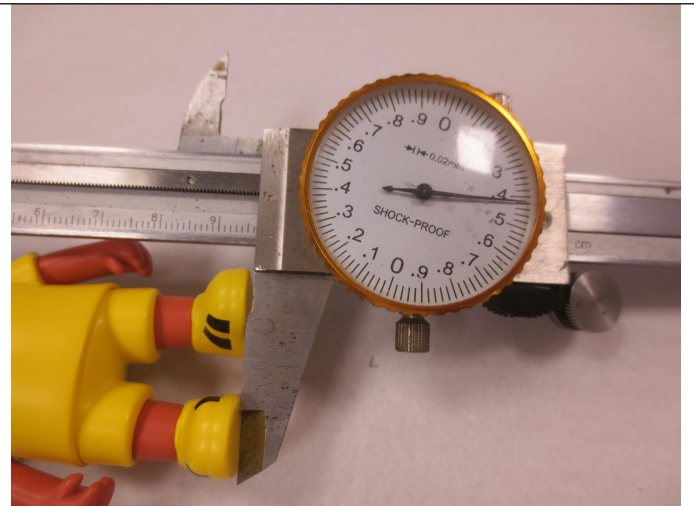
6#手办尺寸视图



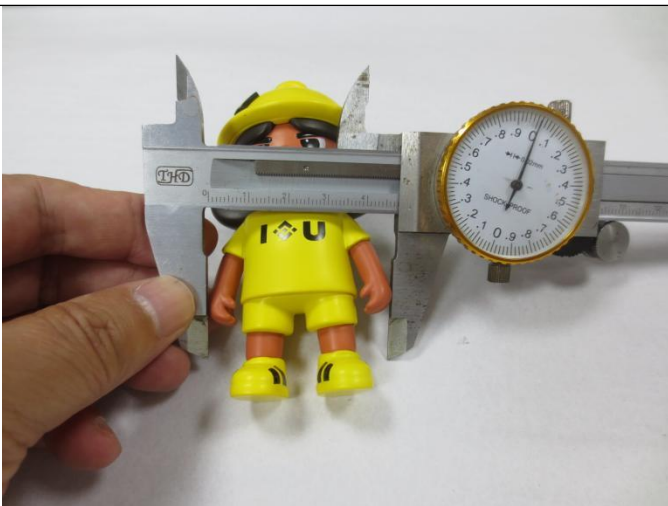
6#手办尺寸视图



7#手办尺寸视图



7#手办尺寸视图



7#手办尺寸视图



7#手办尺寸视图

检验结果反映了我们在检查时间和地点的发现。本报告不会免除卖方/制造商的合同责任，也不会损害买方对在我们的随机检查中未发现或随后发生的任何明显和/或隐藏缺陷的赔偿权利。本报告未提供装运证据，客户需要在发货前进行最终批准。未获得本公司书面批准，本文件不得进行复制，全文除外。任何未经授权对报告内容及形式进行的修改、伪造或扭曲都是违法行为，违法者将会被追究法律责任。

扬州莫特进出口服务有限公司
扬州市邗江区科技园路8号2(5A-306)
电子邮件: sale@mt-inspection.com.cn



验货报告

MT-INSPECTION



1#手办重量视图



2#手办重量视图



3#手办重量视图



4#手办重量视图



5#手办重量视图



6#手办重量视图

检验结果反映了我们在检查时间和地点的发现。本报告不会免除卖方/制造商的合同责任，也不会损害买方对我们的随机检查中未发现或随后发生的任何明显和/或隐藏缺陷的赔偿权利。本报告未提供装运证据，客户需要在发货前进行最终批准。未获得本公司书面批准，本文件不得进行复制，全文除外。任何未经授权对报告内容及形式进行的修改、伪造或扭曲都是违法行为，违法者将会被追究法律责任。

扬州莫特进出口服务有限公司
扬州市邗江区科技园路8号2(5A-306)
电子邮件: sale@mt-inspection.com.cn



验货报告

MT-INSPECTION



N/A

7#手办重量视图

H4 现场测试

帕鲁系列 7 款手办盲盒



3M Test View

3M Test View









3M Test View

3M Test View



验货报告







MT-INSPECTION

	
<p>3M Test View</p>	<p>3M Test View</p>
	
<p>3M Test View</p>	<p>3M Test View</p>
	
<p>3M Test View</p>	<p>3M Test View</p>



验货报告

MT-INSPECTION

	
3M Test View	3M Test View
	
3M Test View	3M Test View
	
3M Test View	3M Test View



验货报告

MT-INSPECTION

	
Rub Test View	Rub Test View
	
Rub Test View	Rub Test View
	
Rub Test View	Rub Test View



验货报告

MT-INSPECTION



Rub Test View



Rub Test View



Rub Test View



Rub Test View



Rub Test View



Rub Test View



验货报告

MT-INSPECTION



Rub Test View



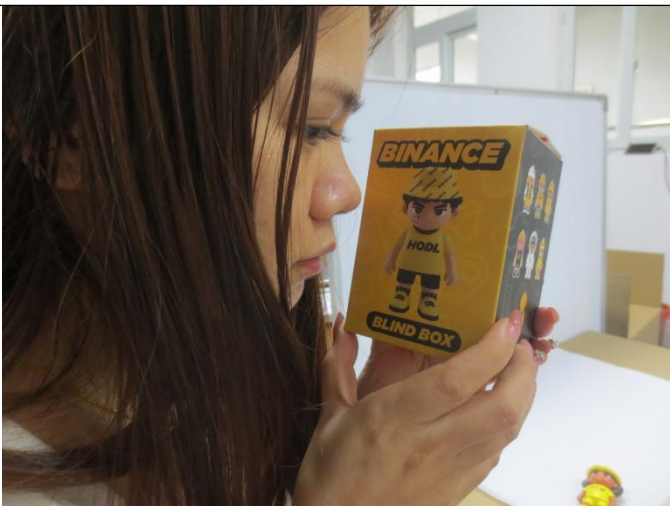
Rub Test View



Rub Test View



Rub Test View



Smell Test View



Smell Test View



验货报告

MT-INSPECTION



Smell Test View



Smell Test View



Smell Test View



Smell Test View



Smell Test View



Smell Test View



验货报告

MT-INSPECTION



Color Comparison View



Color Comparison View



Color Comparison View



Color Comparison View



Color Comparison View



Color Comparison View



验货报告

MT-INSPECTION



Color Comparison View



Color Comparison View

H5 工厂环境照片



工厂大楼视图



工厂大楼视图



工厂大楼视图



工厂大楼视图

检验结果反映了我们在检查时间和地点的发现。本报告不会免除卖方/制造商的合同责任，也不会损害买方对在我们的随机检查中未发现或随后发生的任何明显和/或隐藏缺陷的赔偿权利。本报告未提供装运证据，客户需要在发货前进行最终批准。未获得本公司书面批准，本文件不得进行复制，全文除外。任何未经授权对报告内容及形式进行的修改、伪造或扭曲都是违法行为，违法者将会被追究法律责任。

扬州奥特进出口服务有限公司
扬州市邗江区科技园路8号2(5A-306)
电子邮件: sale@mt-inspection.com.cn



验货报告

MT-INSPECTION



现场检查视图



现场检查视图



现场检查视图



现场检查视图

I、报告审核				
郭俊	吴成伦	2026年4月22日	赵志	2026年4月22日
检验员	审核员	审核日期	签发员	签发日期