



MT-INSPECTION

## 验货报告

报告编号: MT-20260501-001

## 资料信息



客户名称:			
供应商名称:	泰安鼎冠制帽		
订单号:	-	款号/型号:	WJL-2601
产品名称:	棒球帽	检验类型:	尾期验货
检验员:	Allan Xiang	检验日期:	2026年5月1日
检验地点:	山东省新泰市		

检验标准	
参考样板提供方:	未提供
客户的检验指导文件:	无
莫特工作指引:	莫特 QC 检验指南
其他验货资料清单:	<input type="checkbox"/> 签样 <input type="checkbox"/> 技术文件 <input type="checkbox"/> 质量规格书 <input type="checkbox"/> 装箱清单 <input type="checkbox"/> 订单号 P.O. <input checked="" type="checkbox"/> 其他

检验结论:		不合格			
检验总结	结论	备注			
<a href="#">A、数量符合性</a>	合格	检验水平	II	样本量	500
<a href="#">B、产品符合性</a>	合格	缺陷分类	致命	严重	轻微
<a href="#">C、外观与工艺</a>	不合格	AQL	0	2.5	4.0
<a href="#">D、数据测量/现场测试</a>	待定	最大允收数	0	21	21
<a href="#">E、包装/标识/标签</a>	待定	发现数	0	41	139

## 备注说明:

- 现场清点数量, 总共 60500 顶帽子/121 箱, 每箱 20 个塑料袋包装, 每个塑料袋装 25 顶帽子。
- 检查 500 个产品, 缺陷超标。

检验结果反映了我们在检查时间和地点的发现。本报告不会免除卖方/制造商的合同责任, 也不会损害买方对我们的随机检查中未发现或随后发生的任何明显和/或隐藏缺陷的赔偿权利。本报告未提供装运证据, 客户需要在发货前进行最终批准。未获得本公司书面批准, 本文件不得进行复制, 全文除外。任何未经授权对报告内容及形式进行的修改、伪造或扭曲都是违法行为, 违法者将会被追究法律责任。

扬州莫特进出口服务有限公司  
扬州市邗江区科技园路 8 号 2 (5A-306)  
电子邮件: sale@mt-inspection.com.cn



# 验货报告

MT-INSPECTION

3. 客户没有提供唛头和标签资料。
4. 工厂没有客户样品可做比对。
5. 工厂没有拉力器测试产品接缝强度，只能用手测试。
6. 产品有金属配件，不能做检针测试。

A、数量符合性			合格					
订单号	款号/型号	申请验货数量	实际完成数量		箱数		检验数量	
			已包装	未包装	已包装	未包装	已包装	未包装
-	WJL-2601	60500	60500	0	121	0	500	0
总数:		60500	60500	0	121	0	5500	0

B、产品符合性	待定
产品样式、颜色符合性	待定
说明：客户没有提供样品，实际产品符合客户提供的图片。	

C、外观与工艺			不合格					
检验标准			GB/T 2828.1-2012, 正常检验一次抽样方案:					
检验水平:		Level II	样本量:			500		
接收质量限 (AQL):		致命: 0	严重:		2.5	轻微:		4.0
缺陷描述			致命		严重		轻微	
白色帽子:								
帽子前脸不平服			0		22		0	
未修剪的线头			0		1		11	
脏污			0		0		1	
黑色帽子:								
未修剪的线头			0		1		21	
脏污			0		0		2	
断线			0		1		0	
线迹松			0		1		0	
酒红色帽子:								
未修剪的线头			0		1		15	
熨烫不良			0		1		0	
布残			0		1		0	
黄色帽子:								
未修剪的线头			0		1		25	
金黄色帽子:								
未修剪的线头			0		2		29	
断线			0		1		0	

检验结果反映了我们在检查时间和地点的发现。本报告不会免除卖方/制造商的合同责任，也不会损害买方对我们的随机检查中未发现或随后发生的任何明显和/或隐藏缺陷的赔偿权利。本报告未提供装运证据，客户需要在发货前进行最终批准。未获得本公司书面批准，本文件不得进行复制，全文除外。任何未经授权对报告内容及形式进行的修改、伪造或扭曲都是违法行为，违法者将会被追究法律责任。

扬州莫特进出口服务有限公司  
扬州市邗江区科技园路8号2(5A-306)  
电子邮件: sale@mt-inspection.com.cn



# 验货报告

MT-INSPECTION

熨烫不良	0	2	0
帽子前脸不平服	0	1	0
脏污	0	0	3
缝制不良	0	2	0
中蓝色帽子:			
未修剪的线头	0	0	31
熨烫不良	0	3	0
缺陷产品合计:	0	41	139
缺陷产品最大允许值:	0	21	21

疵点照片以供参考:

## 白色帽子





# 验货报告

MT-INSPECTION

	
帽子前脸不平服-严重	帽子前脸不平服-严重
	
帽子前脸不平服-严重	帽子前脸不平服-严重
	
帽子前脸不平服-严重	帽子前脸不平服-严重

检验结果反映了我们在检查时间和地点的发现。本报告不会免除卖方/制造商的合同责任，也不会损害买方对在我们的随机检查中未发现或随后发生的任何明显和/或隐藏缺陷的赔偿权利。本报告未提供装运证据，客户需要在发货前进行最终批准。未获得本公司书面批准，本文件不得进行复制，全文除外。任何未经授权对报告内容及形式进行的修改、伪造或扭曲都是违法行为，违法者将会被追究法律责任。

扬州莫特进出口服务有限公司  
扬州市邗江区科技园路 8 号 2 (5A-306)  
电子邮件: sale@mt-inspection.com.cn



# 验货报告

MT-INSPECTION

	
帽子前脸不平服-严重	帽子前脸不平服-严重
	
帽子前脸不平服-严重	帽子前脸不平服-严重
	
帽子前脸不平服-严重	帽子前脸不平服-严重



# 验货报告

MT-INSPECTION

	
帽子前脸不平服-严重	帽子前脸不平服-严重
	
帽子前脸不平服-严重	帽子前脸不平服-严重
	
帽子前脸不平服-严重	帽子前脸不平服-严重







检验结果反映了我们在检查时间和地点的发现。本报告不会免除卖方/制造商的合同责任，也不会损害买方对在我们的随机检查中未发现或随后发生的任何明显和/或隐藏缺陷的赔偿权利。本报告未提供装运证据，客户需要在发货前进行最终批准。未获得本公司书面批准，本文件不得进行复制，全文除外。任何未经授权对报告内容及形式进行的修改、伪造或扭曲都是违法行为，违法者将会被追究法律责任。

扬州莫特进出口服务有限公司  
扬州市邗江区科技园路 8 号 2 (5A-306)  
电子邮件: sale@mt-inspection.com.cn



# 验货报告

MT-INSPECTION

	
未修剪的线头-严重	未修剪的线头-轻微
	
未修剪的线头-轻微	未修剪的线头-轻微
	
未修剪的线头-轻微	未修剪的线头-轻微



# 验货报告

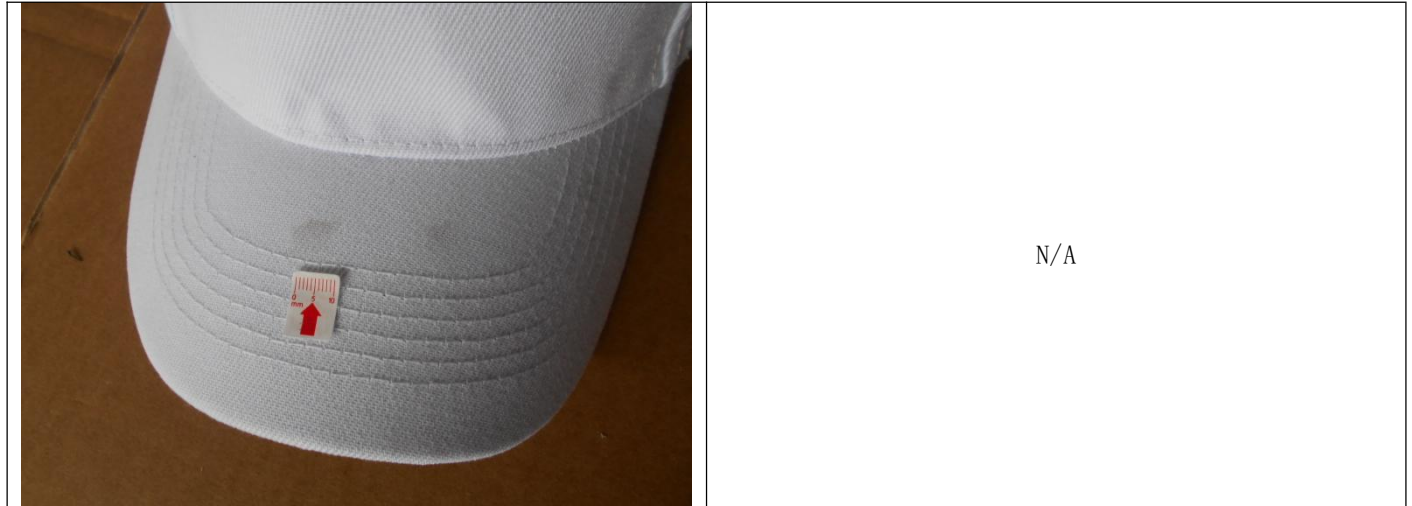
MT-INSPECTION

	
未修剪的线头-轻微	未修剪的线头-轻微
	
未修剪的线头-轻微	未修剪的线头-轻微
	
未修剪的线头-轻微	未修剪的线头-轻微



# 验货报告

MT-INSPECTION



N/A

脏污-轻微

黑色帽子



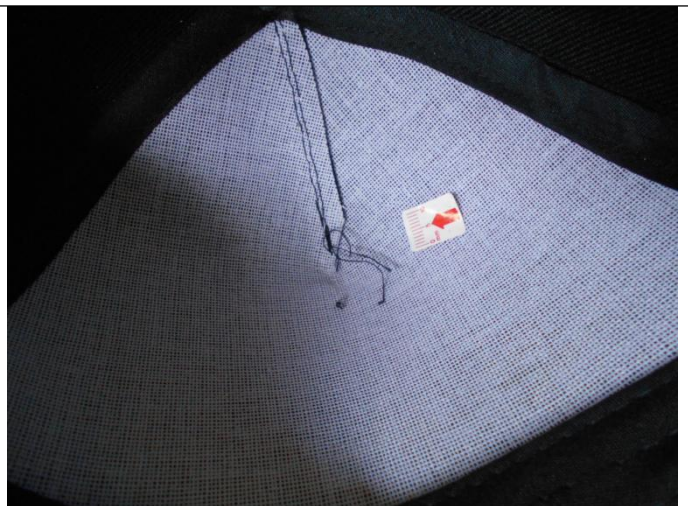
未修剪的线头-严重



未修剪的线头-轻微



未修剪的线头-轻微



未修剪的线头-轻微



# 验货报告

MT-INSPECTION

	
未修剪的线头-轻微	未修剪的线头-轻微
	
未修剪的线头-轻微	未修剪的线头-轻微
	
未修剪的线头-轻微	未修剪的线头-轻微

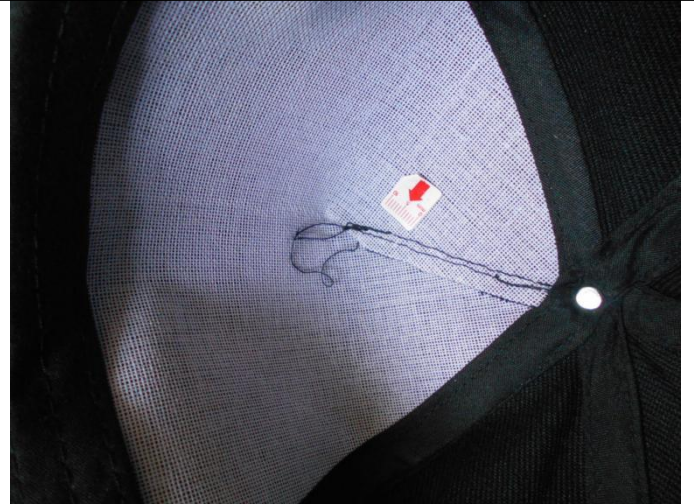


# 验货报告

MT-INSPECTION



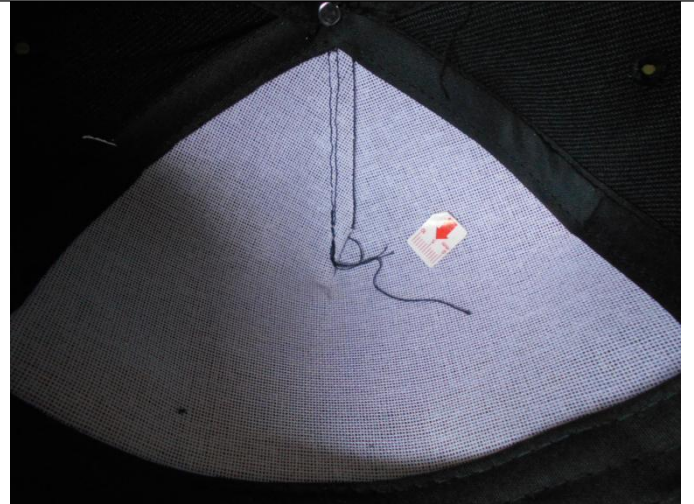
未修剪的线头-轻微



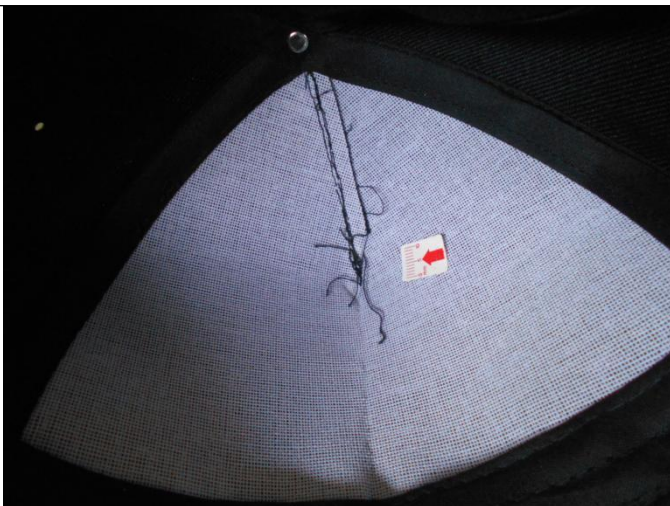
未修剪的线头-轻微



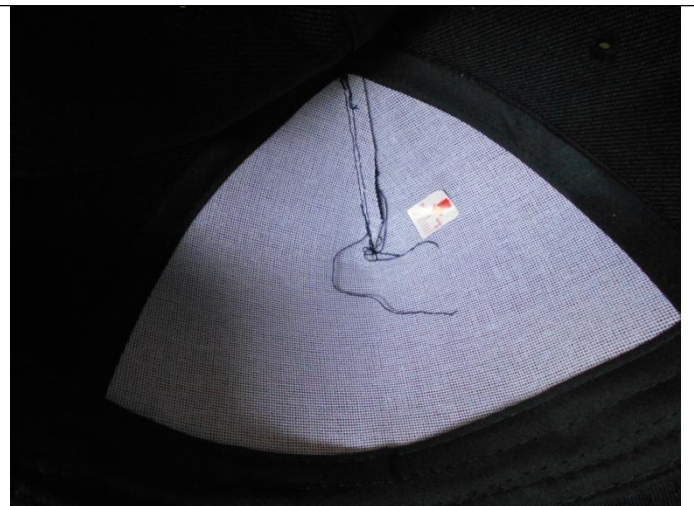
未修剪的线头-轻微



未修剪的线头-轻微



未修剪的线头-轻微



未修剪的线头-轻微

检验结果反映了我们在检查时间和地点的发现。本报告不会免除卖方/制造商的合同责任，也不会损害买方对在我们的随机检查中未发现或随后发生的任何明显和/或隐藏缺陷的赔偿权利。本报告未提供装运证据，客户需要在发货前进行最终批准。未获得本公司书面批准，本文件不得进行复制，全文除外。任何未经授权对报告内容及形式进行的修改、伪造或扭曲都是违法行为，违法者将会被追究法律责任。

扬州莫特进出口服务有限公司  
扬州市邗江区科技园路 8 号 2 (5A-306)  
电子邮件: sale@mt-inspection.com.cn



# 验货报告

MT-INSPECTION

	
未修剪的线头-轻微	未修剪的线头-轻微
	
未修剪的线头-轻微	未修剪的线头-轻微
	
未修剪的线头-轻微	未修剪的线头-轻微



# 验货报告

MT-INSPECTION

脏污-轻微	脏污-轻微
断线-严重	线迹松-严重
黄色帽子	
未修剪的线头-严重	未修剪的线头-轻微



# 验货报告

MT-INSPECTION

	
未修剪的线头-轻微	未修剪的线头-轻微
	
未修剪的线头-轻微	未修剪的线头-轻微
	
未修剪的线头-轻微	未修剪的线头-轻微



# 验货报告

MT-INSPECTION



未修剪的线头-轻微



未修剪的线头-轻微



未修剪的线头-轻微



未修剪的线头-轻微



未修剪的线头-轻微



未修剪的线头-轻微




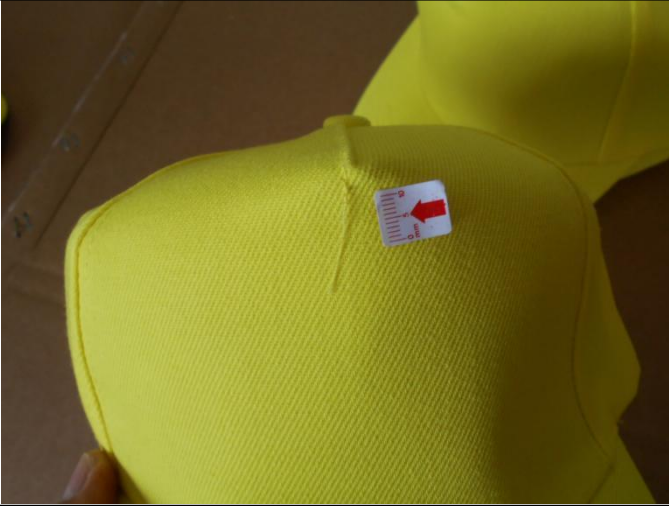


检验结果反映了我们在检查时间和地点的发现。本报告不会免除卖方/制造商的合同责任，也不会损害买方对在我们的随机检查中未发现或随后发生的任何明显和/或隐藏缺陷的赔偿权利。本报告未提供装运证据，客户需要在发货前进行最终批准。未获得本公司书面批准，本文件不得进行复制，全文除外。任何未经授权对报告内容及形式进行的修改、伪造或扭曲都是违法行为，违法者将会被追究法律责任。

扬州莫特进出口服务有限公司  
扬州市邗江区科技园路 8 号 2 (5A-306)  
电子邮件: sale@mt-inspection.com.cn



# 验货报告

MT-INSPECTION

	
未修剪的线头-轻微	未修剪的线头-轻微
	
未修剪的线头-轻微	未修剪的线头-轻微
	
未修剪的线头-轻微	未修剪的线头-轻微



# 验货报告

MT-INSPECTION

	
未修剪的线头-轻微	未修剪的线头-轻微
	
未修剪的线头-轻微	未修剪的线头-轻微
	
未修剪的线头-轻微	未修剪的线头-轻微
金黄色帽子	



# 验货报告

MT-INSPECTION



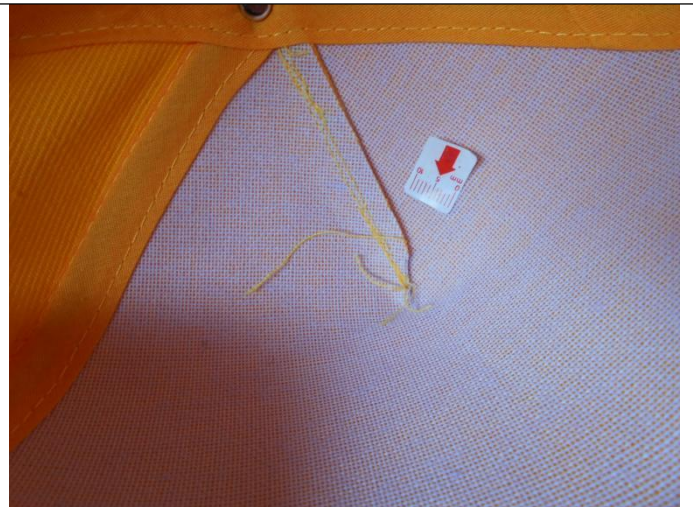
未修剪的线头-严重



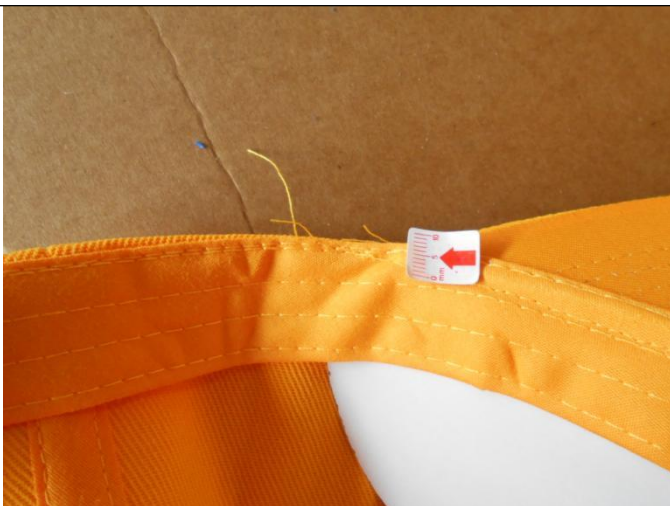
未修剪的线头-严重



未修剪的线头-轻微



未修剪的线头-轻微



未修剪的线头-轻微



未修剪的线头-轻微



# 验货报告

MT-INSPECTION



未修剪的线头-轻微



未修剪的线头-轻微



未修剪的线头-轻微



未修剪的线头-轻微



未修剪的线头-轻微



未修剪的线头-轻微



# 验货报告

MT-INSPECTION



未修剪的线头-轻微



未修剪的线头-轻微



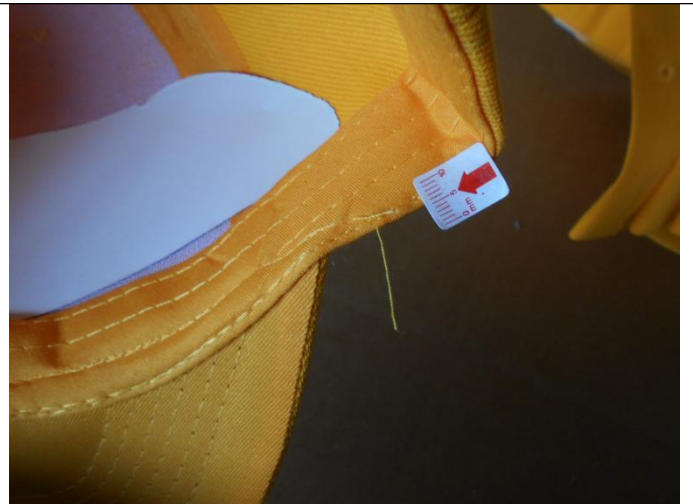
未修剪的线头-轻微



未修剪的线头-轻微



未修剪的线头-轻微





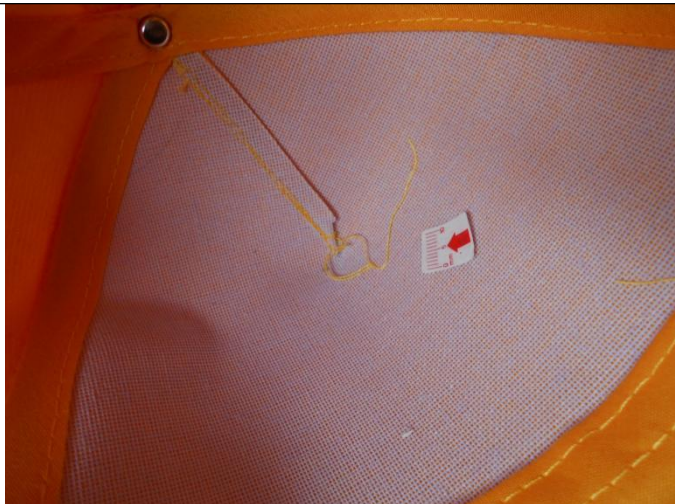



未修剪的线头-轻微



# 验货报告


MT-INSPECTION

	
未修剪的线头-轻微	未修剪的线头-轻微
	
未修剪的线头-轻微	未修剪的线头-轻微
	
未修剪的线头-轻微	未修剪的线头-轻微



# 验货报告

MT-INSPECTION

	
未修剪的线头-轻微	未修剪的线头-轻微
	
未修剪的线头-轻微	未修剪的线头-轻微
	
未修剪的线头-轻微	未修剪的线头-轻微



# 验货报告

MT-INSPECTION



断线-严重



熨烫不良-严重



熨烫不良-严重



缝制不良-严重



缝制不良-严重



脏污-轻微

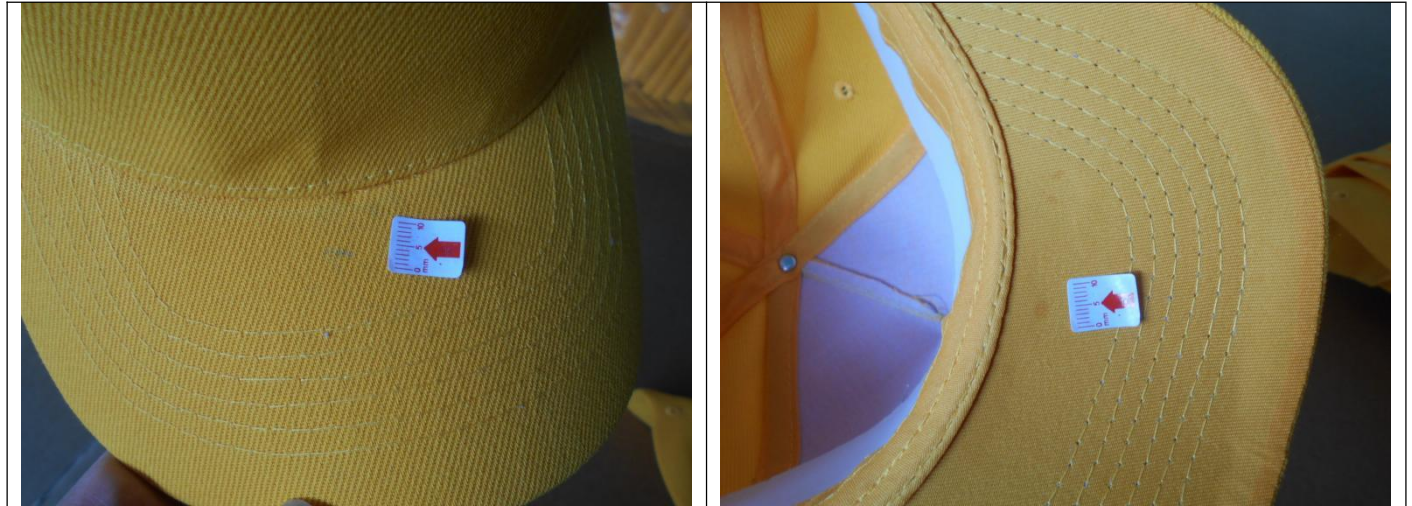
检验结果反映了我们在检查时间和地点的发现。本报告不会免除卖方/制造商的合同责任，也不会损害买方对在我们的随机检查中未发现或随后发生的任何明显和/或隐藏缺陷的赔偿权利。本报告未提供装运证据，客户需要在发货前进行最终批准。未获得本公司书面批准，本文件不得进行复制，全文除外。任何未经授权对报告内容及形式进行的修改、伪造或扭曲都是违法行为，违法者将会被追究法律责任。

扬州莫特进出口服务有限公司  
扬州市邗江区科技园路 8 号 2 (5A-306)  
电子邮件: sale@mt-inspection.com.cn



# 验货报告

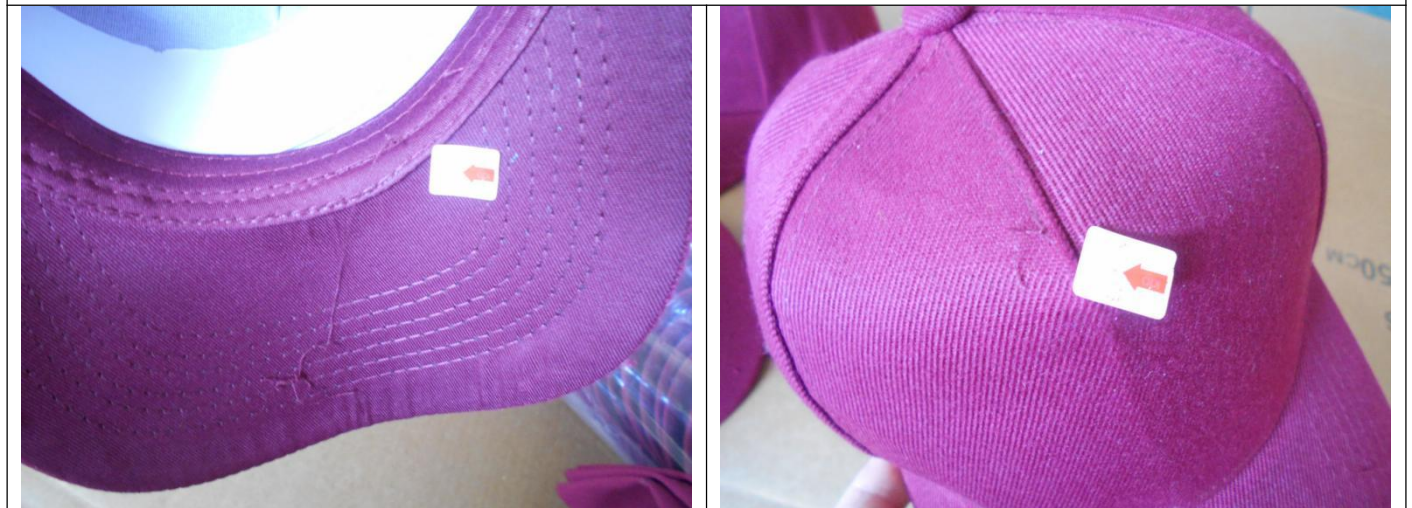
MT-INSPECTION



脏污-轻微

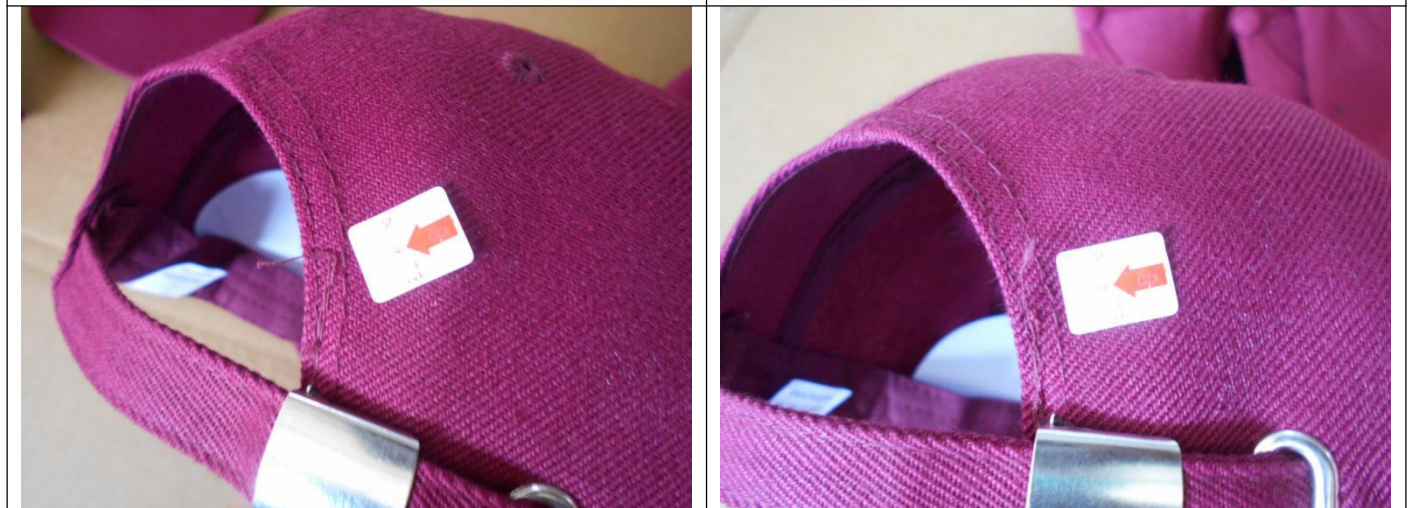
脏污-轻微

## 酒红色帽子



未修剪的线头-严重

未修剪的线头-轻微



未修剪的线头-轻微

未修剪的线头-轻微

检验结果反映了我们在检查时间和地点的发现。本报告不会免除卖方/制造商的合同责任，也不会损害买方对在我们的随机检查中未发现或随后发生的任何明显和/或隐藏缺陷的赔偿权利。本报告未提供装运证据，客户需要在发货前进行最终批准。未获得本公司书面批准，本文件不得进行复制，全文除外。任何未经授权对报告内容及形式进行的修改、伪造或扭曲都是违法行为，违法者将会被追究法律责任。

扬州奥特进出口服务有限公司  
扬州市邗江区科技园路 8 号 2 (5A-306)  
电子邮件: sale@mt-inspection.com.cn



# 验货报告

MT-INSPECTION



未修剪的线头-轻微



未修剪的线头-轻微



未修剪的线头-轻微



未修剪的线头-轻微



未修剪的线头-轻微



未修剪的线头-轻微



# 验货报告

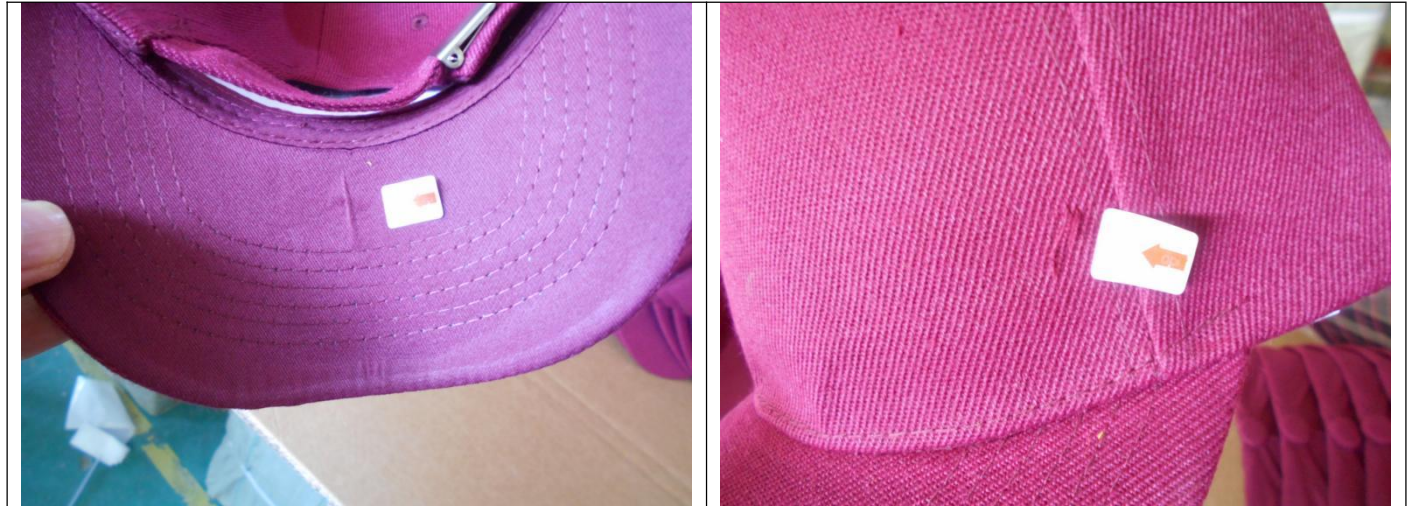
MT-INSPECTION

	
未修剪的线头-轻微	未修剪的线头-轻微
	
未修剪的线头-轻微	未修剪的线头-轻微
	
未修剪的线头-轻微	未修剪的线头-轻微



# 验货报告

MT-INSPECTION



熨烫不良-严重

布残-严重

## 中蓝色帽子



熨烫不良-严重

熨烫不良-严重



熨烫不良-严重

未修剪的线头-轻微



# 验货报告

MT-INSPECTION



未修剪的线头-轻微



未修剪的线头-轻微



未修剪的线头-轻微



未修剪的线头-轻微



未修剪的线头-轻微



未修剪的线头-轻微

检验结果反映了我们在检查时间和地点的发现。本报告不会免除卖方/制造商的合同责任，也不会损害买方对在我们的随机检查中未发现或随后发生的任何明显和/或隐藏缺陷的赔偿权利。本报告未提供装运证据，客户需要在发货前进行最终批准。未获得本公司书面批准，本文件不得进行复制，全文除外。任何未经授权对报告内容及形式进行的修改、伪造或扭曲都是违法行为，违法者将会被追究法律责任。

扬州莫特进出口服务有限公司  
扬州市邗江区科技园路 8 号 2 (5A-306)  
电子邮件: sale@mt-inspection.com.cn

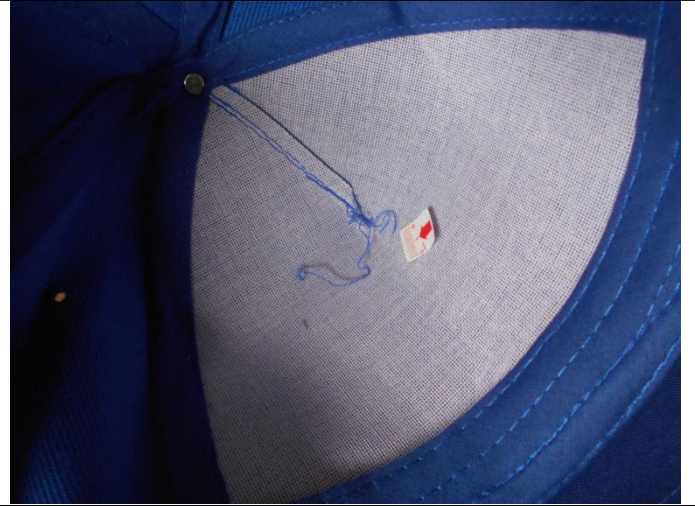


# 验货报告

MT-INSPECTION



未修剪的线头-轻微



未修剪的线头-轻微



未修剪的线头-轻微



未修剪的线头-轻微



未修剪的线头-轻微



未修剪的线头-轻微



# 验货报告

MT-INSPECTION



未修剪的线头-轻微



未修剪的线头-轻微



未修剪的线头-轻微



未修剪的线头-轻微



未修剪的线头-轻微

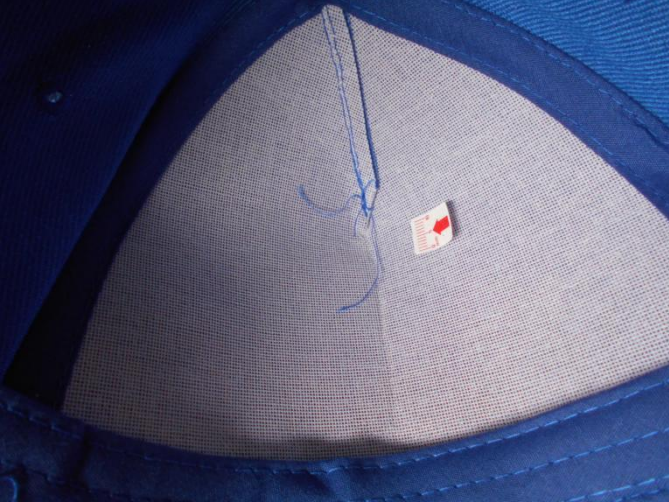



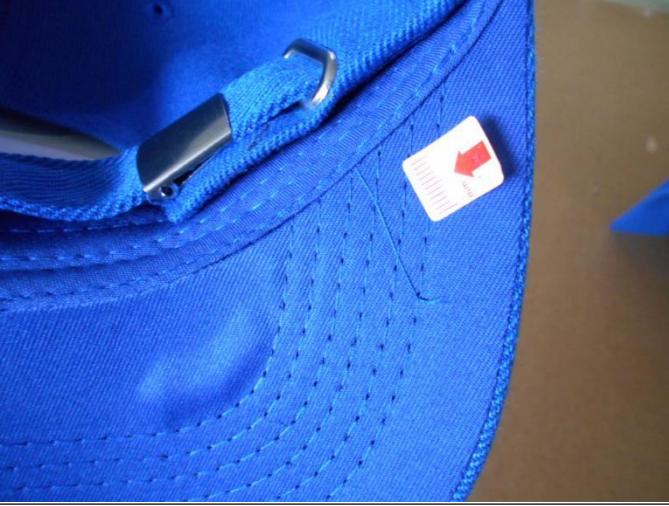



未修剪的线头-轻微



# 验货报告

MT-INSPECTION

	
未修剪的线头-轻微	未修剪的线头-轻微
	
未修剪的线头-轻微	未修剪的线头-轻微
	
未修剪的线头-轻微	未修剪的线头-轻微



# 验货报告

MT-INSPECTION



未修剪的线头-轻微



未修剪的线头-轻微



未修剪的线头-轻微



未修剪的线头-轻微



未修剪的线头-轻微



未修剪的线头-轻微



# 验货报告

MT-INSPECTION

D、数据测量/现场测试			待定		
检测项目	规格/公差	样本数量	实际检验数据	结论	备注
外箱尺寸	未提供技术要求供参考	8 箱	见下表	合格	
外箱重量	唛头箱规:	8 箱	见下表	待定	箱唛无重量显示, 客户也无资料提供。
装箱数	唛头数量:	8 箱	500 个/箱	合格	
摔箱测试	按 ISTA-1A, 61cmH	1 箱	无损坏	合格	
产品尺寸	订单要求:	5pcs/item	57.5/58/57/57.5/58cm	待定	无资料可核对
产品重量	未提供技术要求供参考	5pcs/item	79/80.7/80/77.4/79g	待定	无资料可核对
颜色一致性检查	5 个产品放在一起比较颜色	5pcs/item	无色差	合格	
每英寸针数	按英寸检查针数, 应符合参考样品	5pcs/item	见图片	待定	无资料可核对
色牢度	用干棉布, 湿棉布擦拭产品 10 次, 不得掉色	5pcs/item	无掉色	合格	测试后, 发现无掉色
拉力测试 > 70N	测试产品缝纫强度	5pcs/item	无损坏	待定	工厂没有拉力器, 只能用手拉测试接缝的强度
金属探测仪测试	用金属探测仪检查是否有断针	500pcs	不适用	待定	有金属配件, 不适合做金属探测测试
气味检查	产品上不允许有强烈或者刺激性气味	500pcs	无异味	合格	

数据测量表				待定			
款号	检查点	客户规格	样品规格	样品 1	样品 2	样品 3	
WJL-2601	外箱尺寸(cm)	-	-	71x41x82.5	71x41x83	71x41x82.5	
	外箱重量(kg)	-	-	44.4	44.5	44.5	
	内盒尺寸(cm)	-	-	-	-	-	
	内盒重量(kg)	-	-	-	-	-	
	产品尺寸(cm)	-	-	-	57	58	57.5
	产品重量(g)	-	-	-	79	80	77.4

E、包装/标识/标签	待定
E1 单个产品包装符合性:	不适用
包装方式: 没有单个包装	



# 验货报告

## MT-INSPECTION

E2 内包装符合性:	合格
包装方式: 25pcs/每个塑料袋	
E3 外包装符合性:	合格
包装方式: 20 塑料袋/每纸箱, 纸箱外套编织袋。	
E4 唛头/标识符合性:	待定
说明: 无资料可核对, 唛头显示信息与实际产品相符	
E5 条形码符合性:	不适用
说明: 产品与包装上均没有条码	

<b>F、信息备注:</b>
无

<b>G、检验环境</b>		
灯光:	日光	
	足够	
检验地点:	工厂工作场所	
检验处所:	桌上	
清洁度:	干净	
天气情况:	晴天	

## H、验货照片

<b>H1 签样比对</b>	

<b>H2 包装信息</b>
白色帽子



# 验货报告

MT-INSPECTION



外包装展示



外包装展示



唛头展示

王  
ITEM NO: 五片棒球帽  
QTY: 500 PCS  
COLOR: 白色/BLANC  
SIZE: 70\*40\*80



外箱展示



打开外箱



7层瓦楞纸箱



# 验货报告

MT-INSPECTION

内包装展示	内包装展示
内包装展示	包装袋
	N/A
包装袋	
黑色帽子	



# 验货报告

MT-INSPECTION



外包装展示



外包装展示



唛头展示



外箱展示



打开外箱



7层瓦楞纸箱



# 验货报告

MT-INSPECTION



内包装展示



内包装展示



内包装展示



包装袋

## 黄色帽子



外包装展示



外包装展示



# 验货报告

MT-INSPECTION



唛头展示



外箱展示



打开外箱



7层瓦楞纸箱



内包装展示



内包装展示



# 验货报告

MT-INSPECTION



内包装展示



包装袋

金黄色帽子



外包装展示



外包装展示



唛头展示



外箱展示



# 验货报告

MT-INSPECTION

打开外箱	7层瓦楞纸箱
内包装展示	内包装展示
内包装展示	包装袋
酒红色帽子	

检验结果反映了我们在检查时间和地点的发现。本报告不会免除卖方/制造商的合同责任，也不会损害买方对在我们的随机检查中未发现或随后发生的任何明显和/或隐藏缺陷的赔偿权利。本报告未提供装运证据，客户需要在发货前进行最终批准。未获得本公司书面批准，本文件不得进行复制，全文除外。任何未经授权对报告内容及形式进行的修改、伪造或扭曲都是违法行为，违法者将会被追究法律责任。

扬州莫特进出口服务有限公司  
扬州市邗江区科技园路8号2(5A-306)  
电子邮件: sale@mt-inspection.com.cn



# 验货报告

MT-INSPECTION



外包装展示



外包装展示



唛头展示

王  
ITEM NO: 五片棒球帽  
QTY: 500 PCS  
COLOR: 酒红/BORDEAUX  
SIZE: 70\*40\*80



外箱展示



打开外箱



7层瓦楞纸箱



# 验货报告

MT-INSPECTION



内包装展示



内包装展示



内包装展示



包装袋

## 中蓝色帽子



外包装展示



外包装展示



# 验货报告

MT-INSPECTION

	
<p>唛头展示</p>	<p>外箱展示</p>
	
<p>打开外箱</p>	<p>7层瓦楞纸箱</p>
	
<p>内包装展示</p>	<p>内包装展示</p>

检验结果反映了我们在检查时间和地点的发现。本报告不会免除卖方/制造商的合同责任，也不会损害买方对在我们的随机检查中未发现或随后发生的任何明显和/或隐藏缺陷的赔偿权利。本报告未提供装运证据，客户需要在发货前进行最终批准。未获得本公司书面批准，本文件不得进行复制，全文除外。任何未经授权对报告内容及形式进行的修改、伪造或扭曲都是违法行为，违法者将会被追究法律责任。

扬州莫特进出口服务有限公司  
扬州市邗江区科技园路8号2(5A-306)  
电子邮件: sale@mt-inspection.com.cn



# 验货报告

MT-INSPECTION



内包装展示



包装袋



混箱展示



混箱箱唛



混箱展示



混箱箱唛



# 验货报告

MT-INSPECTION



混箱展示



混箱箱唛

王  
ITEM NO: 五片棒球帽  
QTY: 500 PCS  
COLOR: 酒红/BORDEAUX 338PCS  
COLOE: 白色/BLANC 162PCS  
SIZ: 70\*40\*80



外包装尺寸



外包装尺寸



外包装尺寸



外包装尺寸



# 验货报告

MT-INSPECTION



外包装尺寸



外包装尺寸



外包装重量



外包装重量 (88.8 市斤)



包装袋尺寸



包装袋尺寸

检验结果反映了我们在检查时间和地点的发现。本报告不会免除卖方/制造商的合同责任，也不会损害买方对在我们的随机检查中未发现或随后发生的任何明显和/或隐藏缺陷的赔偿权利。本报告未提供装运证据，客户需要在发货前进行最终批准。未获得本公司书面批准，本文件不得进行复制，全文除外。任何未经授权对报告内容及形式进行的修改、伪造或扭曲都是违法行为，违法者将会被追究法律责任。

扬州莫特进出口服务有限公司  
扬州市邗江区科技园路8号2(5A-306)  
电子邮件: sale@mt-inspection.com.cn



# 验货报告

MT-INSPECTION



包装袋尺寸



包装袋尺寸

## H3 产品信息

### 白色帽子





# 验货报告

MT-INSPECTION





# 验货报告

MT-INSPECTION



N/A

黑色帽子





# 验货报告

MT-INSPECTION





# 验货报告

MT-INSPECTION

	<p>N/A</p>

黄色帽子



# 验货报告

MT-INSPECTION





# 验货报告

MT-INSPECTION





# 验货报告

MT-INSPECTION



N/A

金黄色帽子





# 验货报告

MT-INSPECTION





# 验货报告

MT-INSPECTION



酒红色帽子





# 验货报告

MT-INSPECTION





# 验货报告

MT-INSPECTION



中蓝色帽子





# 验货报告

MT-INSPECTION





# 验货报告

MT-INSPECTION



帽子尺寸

帽子尺寸



帽子尺寸

帽子尺寸



# 验货报告

MT-INSPECTION



帽子尺寸



帽子尺寸



帽子重量



帽子重量



帽子重量



帽子重量

检验结果反映了我们在检查时间和地点的发现。本报告不会免除卖方/制造商的合同责任，也不会损害买方对在我们的随机检查中未发现或随后发生的任何明显和/或隐藏缺陷的赔偿权利。本报告未提供装运证据，客户需要在发货前进行最终批准。未获得本公司书面批准，本文件不得进行复制，全文除外。任何未经授权对报告内容及形式进行的修改、伪造或扭曲都是违法行为，违法者将会被追究法律责任。

扬州莫特进出口服务有限公司  
扬州市邗江区科技园路8号2(5A-306)  
电子邮件: sale@mt-inspection.com.cn



# 验货报告

MT-INSPECTION



帽子重量



帽子重量

## H4 现场测试



色差检查



色差检查



色差检查



色差检查

检验结果反映了我们在检查时间和地点的发现。本报告不会免除卖方/制造商的合同责任，也不会损害买方对在我们的随机检查中未发现或随后发生的任何明显和/或隐藏缺陷的赔偿权利。本报告未提供装运证据，客户需要在发货前进行最终批准。未获得本公司书面批准，本文件不得进行复制，全文除外。任何未经授权对报告内容及形式进行的修改、伪造或扭曲都是违法行为，违法者将会被追究法律责任。

扬州奥特进出口服务有限公司  
扬州市邗江区科技园路8号2(5A-306)  
电子邮件: sale@mt-inspection.com.cn



# 验货报告

MT-INSPECTION



色差检查



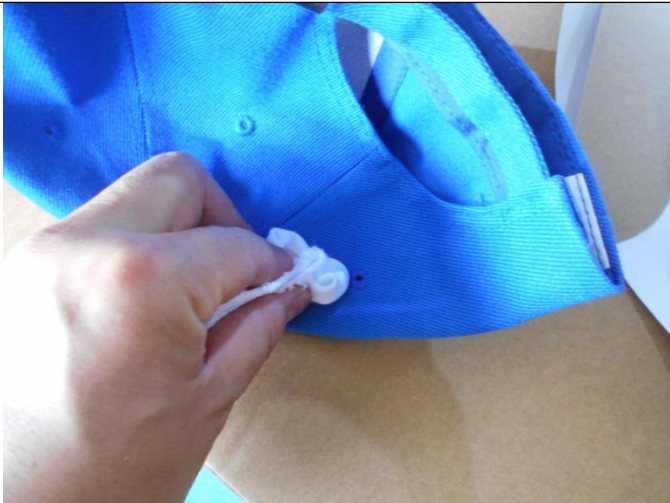
色差检查



色牢度 干摩擦测试



色牢度 干摩擦测试



色牢度 干摩擦测试



色牢度 干摩擦测试



# 验货报告

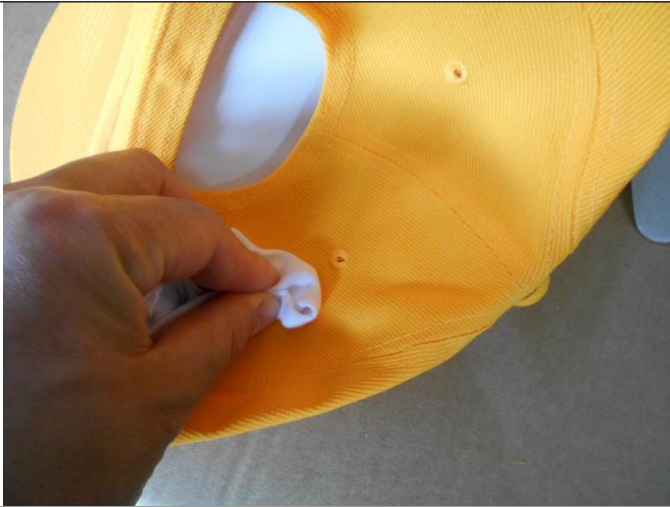
MT-INSPECTION



色牢度 干摩擦测试



色牢度 干摩擦测试



色牢度 干摩擦测试



色牢度 干摩擦测试



色牢度 干摩擦测试



色牢度 干摩擦测试



# 验货报告

MT-INSPECTION



色牢度 湿摩擦测试



色牢度 湿摩擦测试



色牢度 湿摩擦测试



色牢度 湿摩擦测试



色牢度 湿摩擦测试



色牢度 湿摩擦测试



# 验货报告

MT-INSPECTION



色牢度 湿摩擦测试



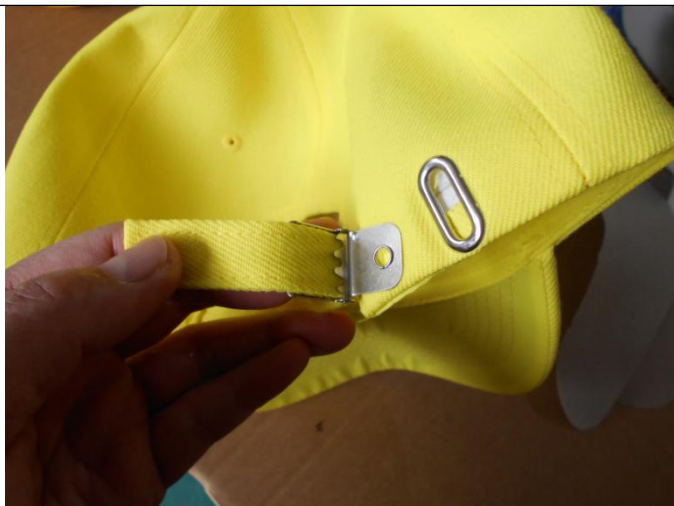
色牢度 湿摩擦测试



色牢度 湿摩擦测试



色牢度 湿摩擦测试



功能测试



功能测试



# 验货报告

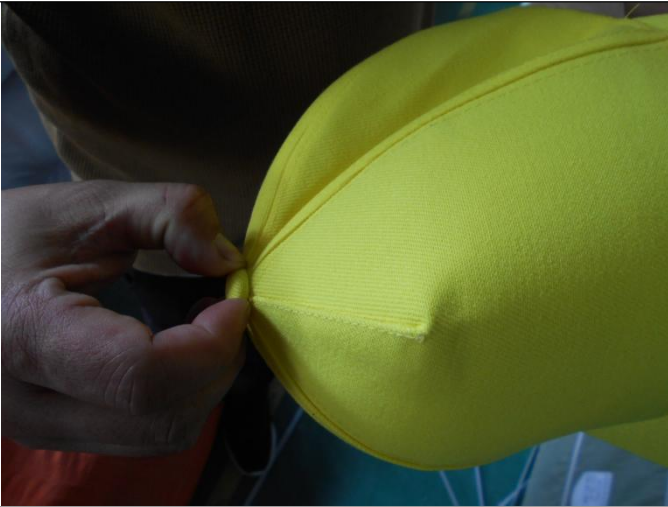
MT-INSPECTION



拉力测试



拉力测试



拉力测试



拉力测试



摔箱测试



摔箱测试



# 验货报告

MT-INSPECTION

## H5 工厂环境照片



工厂大门



货堆

## I、报告审核

Allan Xiang	吴成伦	2026年5月1日	赵志	2026年5月1日
检验员	审核员	审核日期	签发员	签发日期