



MT-INSPECTION

验货报告

报告编号: MT-20260506-003

资料信息



客户名称:	-		
供应商名称:	浙江野猪林休闲用品有限公司		
订单号:	-	款号/型号:	6550/10065
产品名称:	四折叠竹面升降桌-小号/ 四折叠竹面升降桌-大号	检验类型:	尾期验货
检验员:	Robert	检验日期:	2026年5月6日
检验地点:	浙江丽水庆元		

检验标准

参考样板提供方:	未提供
客户的检验指导文件:	有
莫特工作指引:	莫特 QC 检验指南
其他验货资料清单:	<input type="checkbox"/> 签样 <input type="checkbox"/> 技术文件 <input checked="" type="checkbox"/> 质量规格书 <input type="checkbox"/> 装箱清单 <input type="checkbox"/> 订单号 P.O. <input checked="" type="checkbox"/> 其他

检验结论:		待定			
检验总结	结论	备注			
A、数量符合性	合格	检验水平	5%	样本量	25
B、产品符合性	待定	缺陷分类	致命	严重	轻微
C、外观与工艺	待定	AQL	0	2.5	4.0
D、数据测量/现场测试	待定	最大允收数	0	-	-
E、包装/标识/标签	合格	发现数	0	1	5

备注说明:

- 工厂没有客户签样进行比较。
- 工厂拒绝做摔箱测试。

检验结果反映了我们在检查时间和地点的发现。本报告不会免除卖方/制造商的合同责任,也不会损害买方对我们的随机检查中未发现或随后发生的任何明显和/或隐藏缺陷的赔偿权利。本报告未提供装运证据,客户需要在发货前进行最终批准。未获得本公司书面批准,本文件不得进行复制,全文除外。任何未经授权对报告内容及形式进行的修改、伪造或扭曲都是违法行为,违法者将会被追究法律责任。

扬州莫特进出口服务有限公司
扬州市邗江区科技园路8号2(5A-306)
电子邮件: sale@mt-inspection.com.cn



验货报告

MT-INSPECTION

3. 工厂没有拉力器测试产品接缝强度，只能用手测试。
4. 资料显示大号的包装尺寸是 67x27x12cm，现场测量尺寸是 105.5x22x14cm。
5. 瑕疵品现场已进行返工处理。

A、数量符合性			合格					
订单号	款号/型号	申请验货数量	实际完成数量		箱数		检验数量	
			已包装	未包装	已包装	未包装	已包装	未包装
-	6550	300	300	0	300	0	15	0
-	10065	200	200	0	200	0	10	0
总数:		500	500	0	500	0	25	0

B、产品符合性	待定
产品样式、颜色符合性	待定
说明：工厂没有客户签样进行比较。	

C、外观与工艺	待定					
检验标准			GB/T 2828.1-2012, 正常检验一次抽样方案:			
检验水平:		5%	样本量:		25	
接收质量限 (AQL):		致命: 0	严重: 2.5	轻微:	4.0	
缺陷描述				致命	严重	轻微
6550:						
修补不良				0	0	2
胶印				0	1	0
10065:						
修补不良				0	0	1
胶印				0	0	1
划痕				0	0	1
缺陷产品合计:				0	1	5
缺陷产品最大允许值:				-	-	-

疵点照片以供参考:

6550



验货报告

MT-INSPECTION

修补不良-轻微缺陷	修补不良-轻微缺陷
	N/A
胶印-严重缺陷	
10065	
修补不良-轻微缺陷	胶印-轻微缺陷



验货报告

MT-INSPECTION

	N/A
划痕-轻微缺陷	

D、数据测量/现场测试			待定		
检测项目	规格/公差	样本数量	实际检验数据	结论	备注
外箱尺寸	未提供技术要求供参考	1 箱	见下表	待定	
外箱重量	唛头箱规:	1 箱	见下表	合格	
装箱数	唛头数量:	25 箱	1 套/箱	合格	
摔箱测试	按 ISTA-1A, 61cmH	1 箱	未执行该测试	待定	工厂不同意摔箱
产品尺寸	订单要求:	5 个/款	见下表	合格	
产品重量	有提供技术要求供参考	5 个/款	见下表	合格	
色牢度	用干棉布, 湿棉布擦拭产品 10 次, 不得掉色	5 个/款	不掉色	合格	
拉力测试 > 70N	测试产品缝纫强度	5 个/款	无爆口	合格	手拉合格
气味检查	产品上不允许有强烈或者刺激性气味	25 个	无异味	合格	
稳定性测试	产品组装后应该是稳定的不晃动	5 个/款	稳定	合格	
3M 胶带检查	使用 3M 胶带进行涂装、电镀、印刷品 (标志、等级标签等)	5 个/款	无脱落	合格	
产品功能检查	检查该产品是否能正常使用	5 个/款	功能正常	合格	
组装测试	根据产品说明书或客人说明要求进行产品组装	5 个/款	组装正常	合格	
湿度测试	产品湿度测试是否超标	5 个/款	8-12%	合格	
承重测试	桌面承重 $\geq 50\text{kg}$, 均匀放置 50kg 重物, 保持一定时间 (验货开始至验货结束), 无变形、松动、断裂现象。	5 个/款	测试符合要求	合格	



验货报告

MT-INSPECTION

数据测量表				待定		
款号	检查点	客户规格	样品规格	样品 1	样品 2	样品 3
6550	外箱尺寸(cm)	67x15x12cm	-	69x17.5x13cm	69x17.5x13cm	69x17.5x13cm
	外箱重量(kg)	4.95kg	-	4.8kg	4.85kg	4.83kg
	产品尺寸(cm)	65x50cm	-	65x50cm	65x50cm	65x50cm
	产品重量(g)	4.5kg	-	4.3kg	4.33kg	4.32kg
10065	外箱尺寸(cm)	67x27x12cm	-	105.5x22x14cm	105.5x22x14cm	105.5x22x14cm
	外箱重量(kg)	8.05kg	-	8.35kg	8.45kg	8.38kg
	产品尺寸(cm)	101.5x65cm	-	101.8x64.8cm	101.8x64.8cm	101.8x64.8cm
	产品重量(g)	7.5kg	-	7.65kg	7.69kg	7.67kg

E、包装/标识/标签	合格
E1 单个产品包装符合性:	合格
包装方式: 1 套产品+1 本说明书, 包装在气泡膜中, 气泡膜表面有 4 片珍珠棉防护。	
E2 内包装符合性:	合格
包装方式: 用 1 个收纳袋包装	
E3 外包装符合性:	合格
包装方式: 1 套产品/箱	
E4 唛头/标识符合性:	合格
说明: 核对资料, 唛头, 标签符合要求	
E5 条形码符合性:	不适用
说明: 没有发现有条形码	

F、信息备注:
无

G、检验环境		
灯光:	日光	
	足够	
检验地点:	工厂工作场所	
检验处所:	其他	地上, 用纸箱垫着。
清洁度:	干净	
天气情况:	晴天	

检验结果反映了我们在检查时间和地点的发现。本报告不会免除卖方/制造商的合同责任, 也不会损害买方对在我们的随机检查中未发现或随后发生的任何明显和/或隐藏缺陷的赔偿权利。本报告未提供装运证据, 客户需要在发货前进行最终批准。未获得本公司书面批准, 本文件不得进行复制, 全文除外。任何未经授权对报告内容及形式进行的修改、伪造或扭曲都是违法行为, 违法者将会被追究法律责任。

扬州莫特进出口服务有限公司
扬州市邗江区科技园路 8 号 2 (5A-306)
电子邮件: sale@mt-inspection.com.cn



验货报告

MT-INSPECTION

H、验货照片

H1 签样比对

N/A

N/A

H2 包装信息

6550 小号



外箱视图



外箱视图



正唛



详情视图



验货报告

MT-INSPECTION



详情视图



侧唛



外箱视图



外箱视图



外箱视图



外箱视图

检验结果反映了我们在检查时间和地点的发现。本报告不会免除卖方/制造商的合同责任，也不会损害买方对在我们的随机检查中未发现或随后发生的任何明显和/或隐藏缺陷的赔偿权利。本报告未提供装运证据，客户需要在发货前进行最终批准。未获得本公司书面批准，本文件不得进行复制，全文除外。任何未经授权对报告内容及形式进行的修改、伪造或扭曲都是违法行为，违法者将会被追究法律责任。

扬州奥特进出口服务有限公司
扬州市邗江区科技园路 8 号 2 (5A-306)
电子邮件: sale@mt-inspection.com.cn



验货报告

MT-INSPECTION

	
<p>打开外箱</p>	<p>5层瓦楞</p>
	
<p>1套产品/箱</p>	<p>收纳袋视图</p>
	
<p>收纳袋视图</p>	<p>收纳袋视图</p>



验货报告

MT-INSPECTION



收纳袋视图



收纳袋视图



收纳袋视图



收纳袋视图



收纳袋视图



收纳袋视图



验货报告

MT-INSPECTION



打开封口



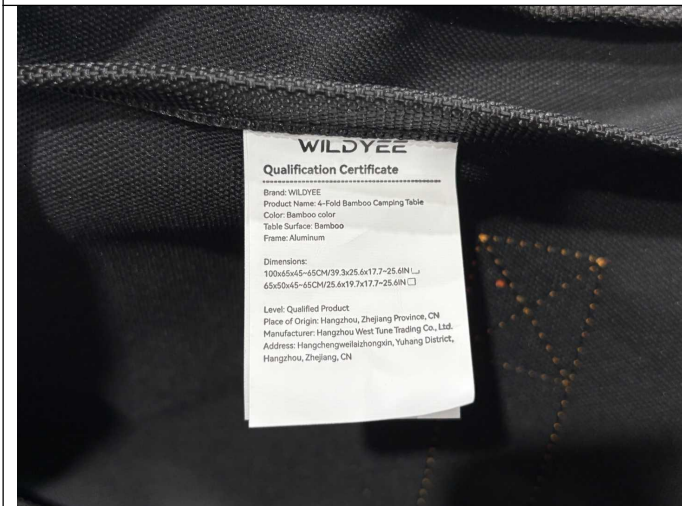
包装视图



包装视图



细节视图



标签视图



标签视图

检验结果反映了我们在检查时间和地点的发现。本报告不会免除卖方/制造商的合同责任，也不会损害买方对在我们的随机检查中未发现或随后发生的任何明显和/或隐藏缺陷的赔偿权利。本报告未提供装运证据，客户需要在发货前进行最终批准。未获得本公司书面批准，本文件不得进行复制，全文除外。任何未经授权对报告内容及形式进行的修改、伪造或扭曲都是违法行为，违法者将会被追究法律责任。

扬州莫特进出口服务有限公司
扬州市邗江区科技园路8号2(5A-306)
电子邮件: sale@mt-inspection.com.cn

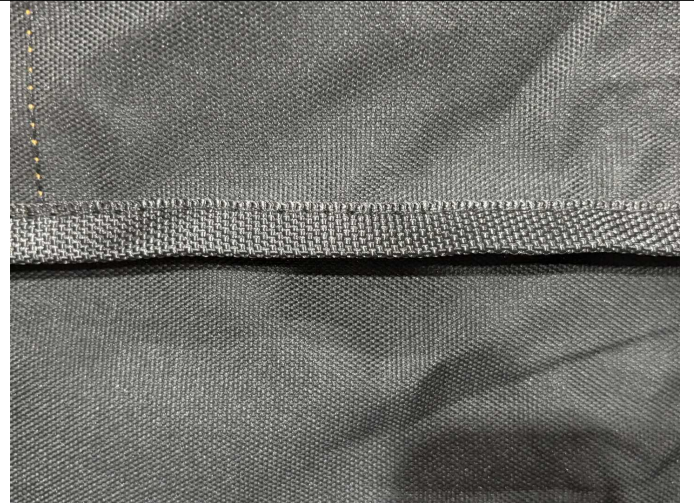


MT-INSPECTION

验货报告



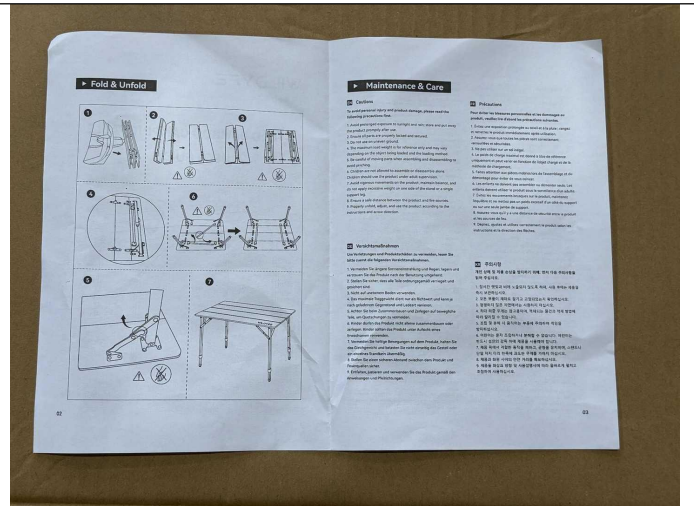
标签视图



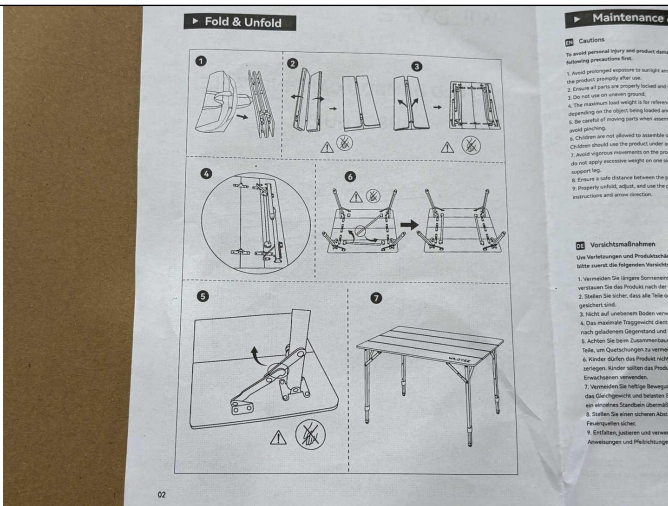
细节视图



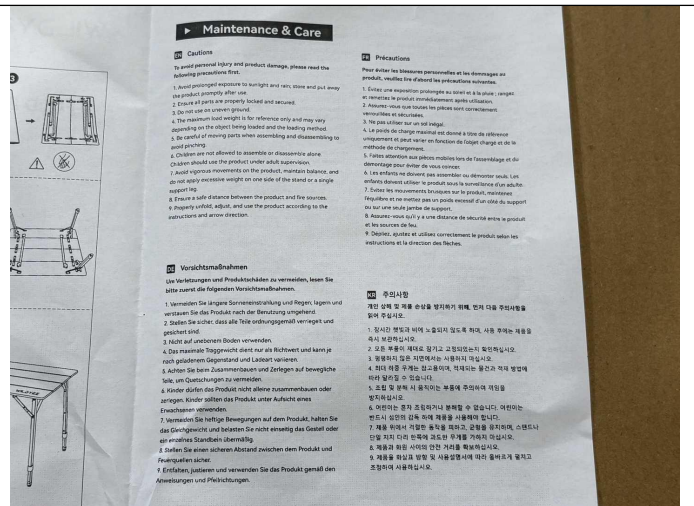
说明书



说明书



说明书



说明书

检验结果反映了我们在检查时间和地点的发现。本报告不会免除卖方/制造者的合同责任，也不会损害买方对我们在我们的随机检查未发现或随后发生的任何明显和/或隐藏缺陷的赔偿权利。本报告未提供装运证据，客户需要在发货前进行最终批准。未获得本公司书面批准，本文件不得进行复制，全文除外。任何未经授权对报告内容及形式进行的修改、伪造或扭曲都是违法行为，违法者将会被追究法律责任。

扬州莫特进出口服务有限公司
扬州市邗江区科技园路8号2(5A-306)
电子邮件: sale@mt-inspection.com.cn

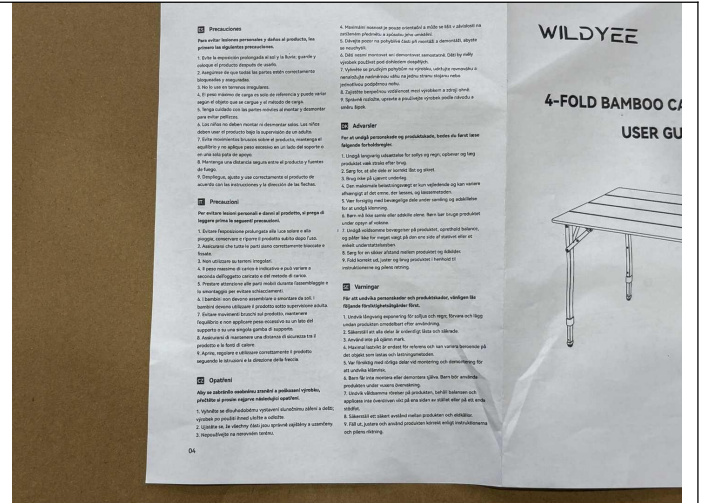


MT-INSPECTION

验货报告



说明书



说明书



单个包装视图



单个包装视图



单个包装视图



单个包装视图

检验结果反映了我们在检查时间和地点的发现。本报告不会免除卖方/制造商的合同责任，也不会损害买方对我们的随机检查中未发现或随后发生的任何明显和/或隐藏缺陷的赔偿权利。本报告未提供装运证据，客户需要在发货前进行最终批准。未获得本公司书面批准，本文件不得进行复制，全文除外。任何未经授权对报告内容及形式进行的修改、伪造或扭曲都是违法行为，违法者将会被追究法律责任。

扬州英特进出口服务有限公司
扬州市邗江区科技园路8号2(5A-306)
电子邮件: sale@mt-inspection.com.cn



验货报告

MT-INSPECTION



外箱重量



外箱重量: 4.8kg



外箱尺寸



外箱尺寸: 69cm



外箱尺寸



外箱尺寸: 17.5cm

检验结果反映了我们在检查时间和地点的发现。本报告不会免除卖方/制造商的合同责任，也不会损害买方对我们的随机检查中未发现或随后发生的任何明显和/或隐藏缺陷的赔偿权利。本报告未提供装运证据，客户需要在发货前进行最终批准。未获得本公司书面批准，本文件不得进行复制，全文除外。任何未经授权对报告内容及形式进行的修改、伪造或扭曲都是违法行为，违法者将会被追究法律责任。

扬州莫特进出口服务有限公司
扬州市邗江区科技园路8号2(5A-306)
电子邮件: sale@mt-inspection.com.cn



验货报告

MT-INSPECTION



外箱尺寸



外箱尺寸: 13cm



单个包装重量



单个包装重量: 4.5kg

10065 大号



外箱视图



外箱视图

检验结果反映了我们在检查时间和地点的发现。本报告不会免除卖方/制造商的合同责任，也不会损害买方对在我们的随机检查中未发现或随后发生的任何明显和/或隐藏缺陷的赔偿权利。本报告未提供装运证据，客户需要在发货前进行最终批准。未获得本公司书面批准，本文件不得进行复制，全文除外。任何未经授权对报告内容及形式进行的修改、伪造或扭曲都是违法行为，违法者将会被追究法律责任。

扬州莫特进出口服务有限公司
扬州市邗江区科技园路8号2(5A-306)
电子邮件: sale@mt-inspection.com.cn



验货报告

MT-INSPECTION



正唛



详情视图



详情视图



侧唛



外箱视图



外箱视图

检验结果反映了我们在检查时间和地点的发现。本报告不会免除卖方/制造商的合同责任，也不会损害买方对在我们的随机检查中未发现或随后发生的任何明显和/或隐藏缺陷的赔偿权利。本报告未提供装运证据，客户需要在发货前进行最终批准。未获得本公司书面批准，本文件不得进行复制，全文除外。任何未经授权对报告内容及形式进行的修改、伪造或扭曲都是违法行为，违法者将会被追究法律责任。

扬州莫特进出口服务有限公司
扬州市邗江区科技园路8号2(5A-306)
电子邮件: sale@mt-inspection.com.cn



验货报告

MT-INSPECTION

	
<p>外箱视图</p>	<p>外箱视图</p>
	
<p>打开外箱</p>	<p>5层瓦楞</p>
	
<p>1套产品/箱</p>	<p>收纳袋视图</p>



验货报告

MT-INSPECTION



收纳袋视图



收纳袋视图



收纳袋视图



收纳袋视图



收纳袋视图



收纳袋视图



验货报告

MT-INSPECTION



收纳袋视图



打开封口



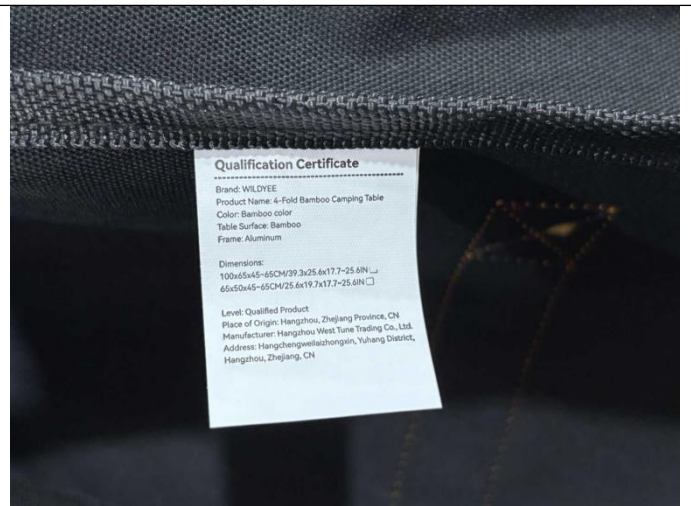
包装视图



包装视图



包装视图



标签视图

检验结果反映了我们在检查时间和地点的发现。本报告不会免除卖方/制造商的合同责任，也不会损害买方对在我们的随机检查中未发现或随后发生的任何明显和/或隐藏缺陷的赔偿权利。本报告未提供装运证据，客户需要在发货前进行最终批准。未获得本公司书面批准，本文件不得进行复制，全文除外。任何未经授权对报告内容及形式进行的修改、伪造或扭曲都是违法行为，违法者将会被追究法律责任。

扬州莫特进出口服务有限公司
扬州市邗江区科技园路 8 号 2 (5A-306)
电子邮件: sale@mt-inspection.com.cn



MT-INSPECTION

验货报告



标签视图



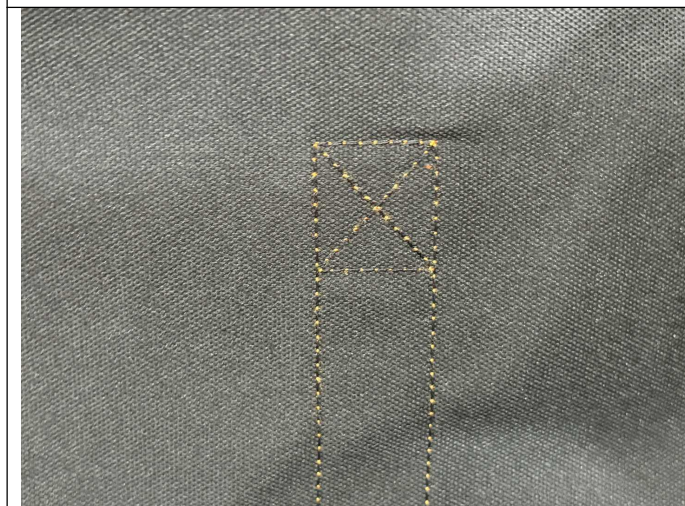
标签视图



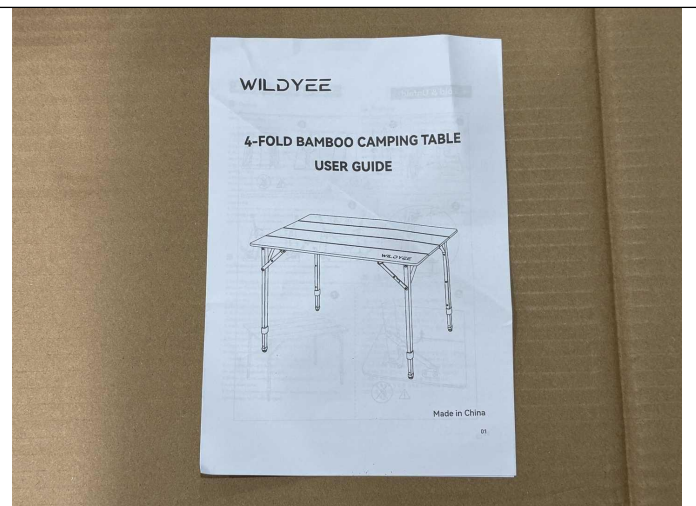
细节视图



细节视图



细节视图



说明书

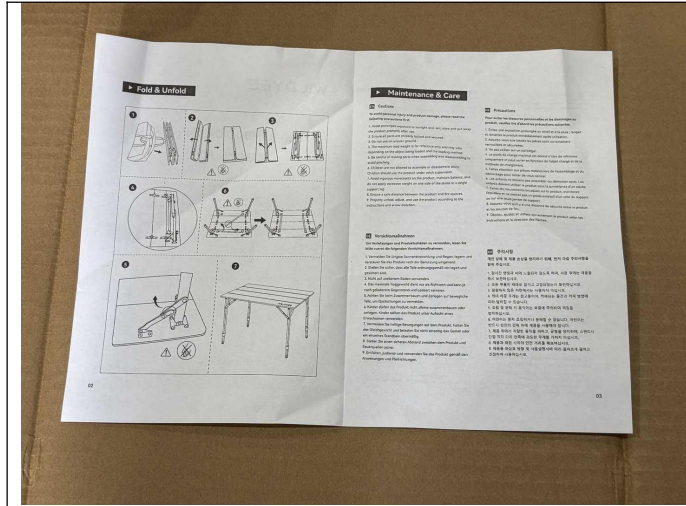
检验结果反映了我们在检查时间和地点的发现。本报告不会免除卖方/制造商的合同责任，也不会损害买方对在我们的随机检查中未发现或随后发生的任何明显和/或隐藏缺陷的赔偿权利。本报告未提供装运证据，客户需要在发货前进行最终批准。未获得本公司书面批准，本文件不得进行复制，全文除外。任何未经授权对报告内容及形式进行的修改、伪造或扭曲都是违法行为，违法者将会被追究法律责任。

扬州莫特进出口服务有限公司
扬州市邗江区科技园路8号2(5A-306)
电子邮件: sale@mt-inspection.com.cn

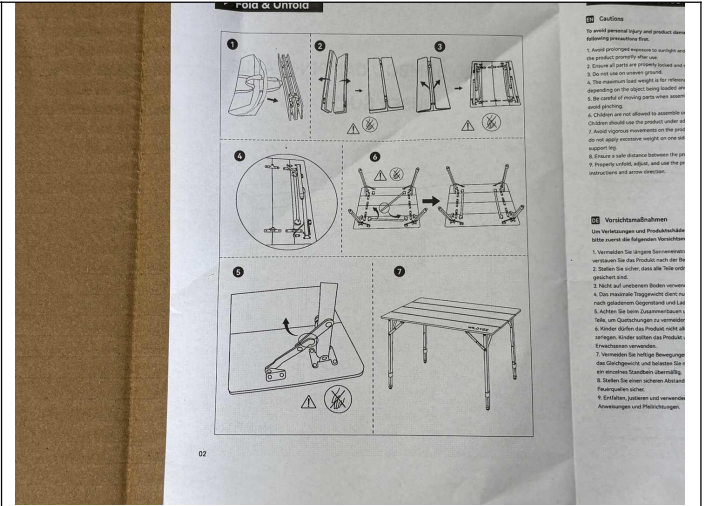


MT-INSPECTION

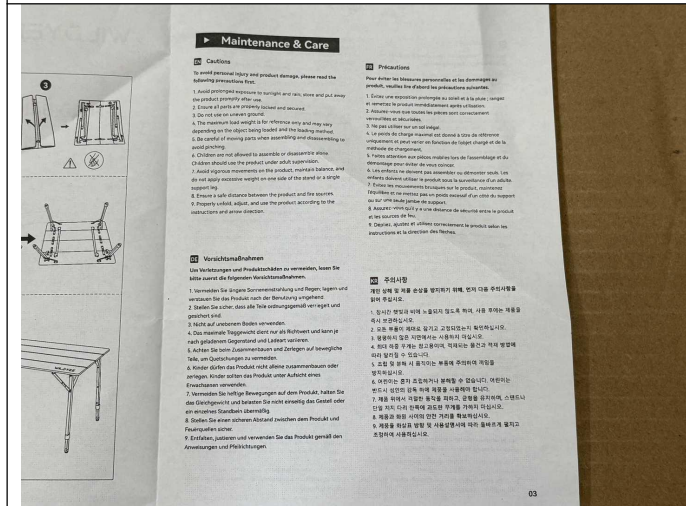
验货报告



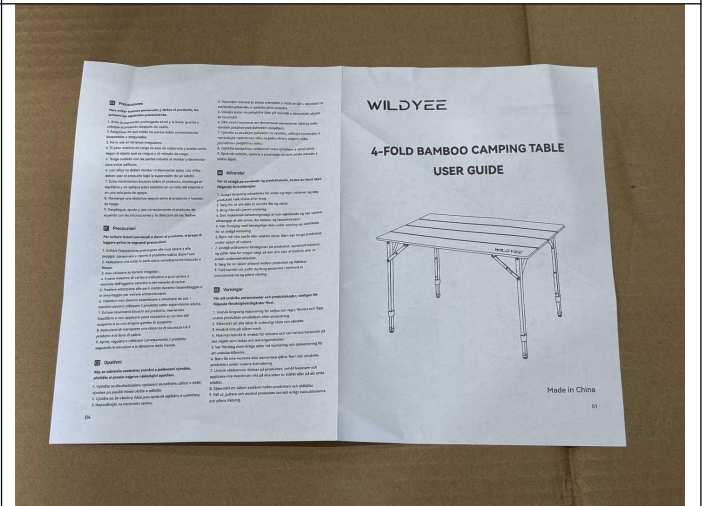
说明书



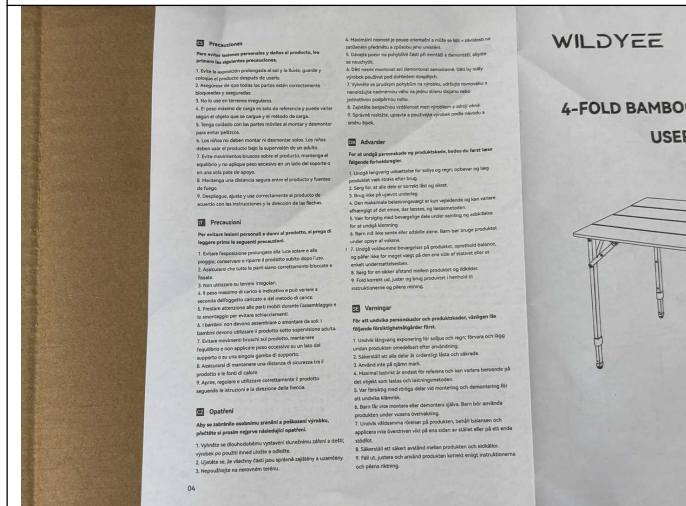
说明书



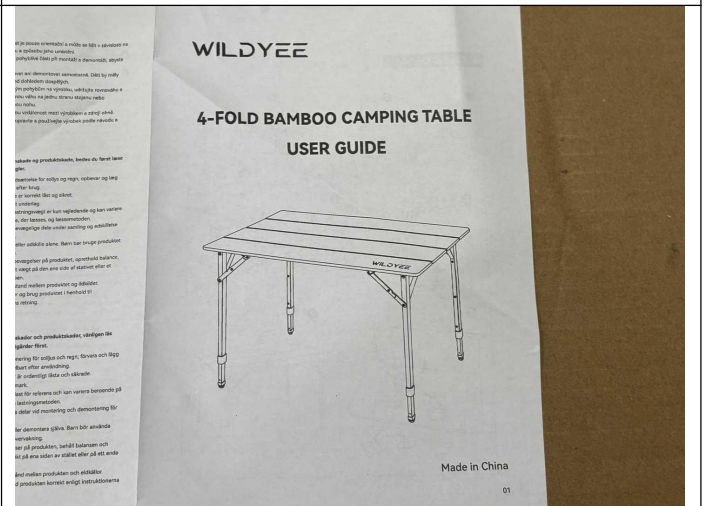
说明书



说明书



说明书



说明书

检验结果反映了我们在检查时间和地点的发现。本报告不会免除卖方/制造商的合同责任，也不会损害买方对我们在我们的随机检查中未发现或随后发生的任何明显和/或隐藏缺陷的赔偿权利。本报告未提供装运证据，客户需要在发货前进行最终批准。未获得本公司书面批准，本文件不得进行复制，全文除外。任何未经授权对报告内容及形式进行的修改、伪造或扭曲都是违法行为，违法者将会被追究法律责任。

扬州英特进出口服务有限公司
扬州市江都区科技园路8号2 (5A-306)
电子邮件: sale@mt-inspection.com.cn



验货报告

MT-INSPECTION



单个包装视图



单个包装视图



单个包装视图



单个包装视图



外箱重量



外箱重量: 8.35kg

检验结果反映了我们在检查时间和地点的发现。本报告不会免除卖方/制造商的合同责任，也不会损害买方对我们的随机检查中未发现或随后发生的任何明显和/或隐藏缺陷的赔偿权利。本报告未提供装运证据，客户需要在发货前进行最终批准。未获得本公司书面批准，本文件不得进行复制，全文除外。任何未经授权对报告内容及形式进行的修改、伪造或扭曲都是违法行为，违法者将会被追究法律责任。

扬州奥特进出口服务有限公司
扬州市邗江区科技园路8号2(5A-306)
电子邮件: sale@mt-inspection.com.cn



验货报告

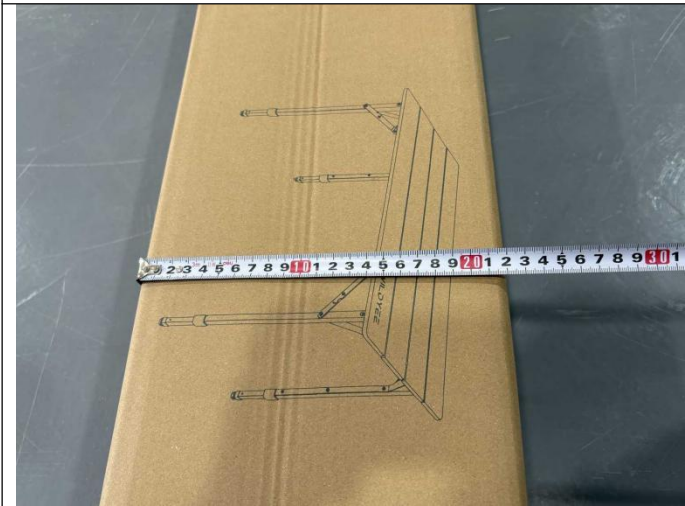
MT-INSPECTION



外箱尺寸



外箱尺寸：105.5cm



外箱尺寸



外箱尺寸：22cm



外箱尺寸



外箱尺寸：14cm

检验结果反映了我们在检查时间和地点的发现。本报告不会免除卖方/制造商的合同责任，也不会损害买方对我们的随机检查中未发现或随后发生的任何明显和/或隐藏缺陷的赔偿权利。本报告未提供装运证据，客户需要在发货前进行最终批准。未获得本公司书面批准，本文件不得进行复制，全文除外。任何未经授权对报告内容及形式进行的修改、伪造或扭曲都是违法行为，违法者将会被追究法律责任。

扬州莫特进出口服务有限公司
扬州市邗江区科技园路8号2(5A-306)
电子邮件: sale@mt-inspection.com.cn



验货报告

MT-INSPECTION



单个包装重量



单个包装重量: 7.8kg



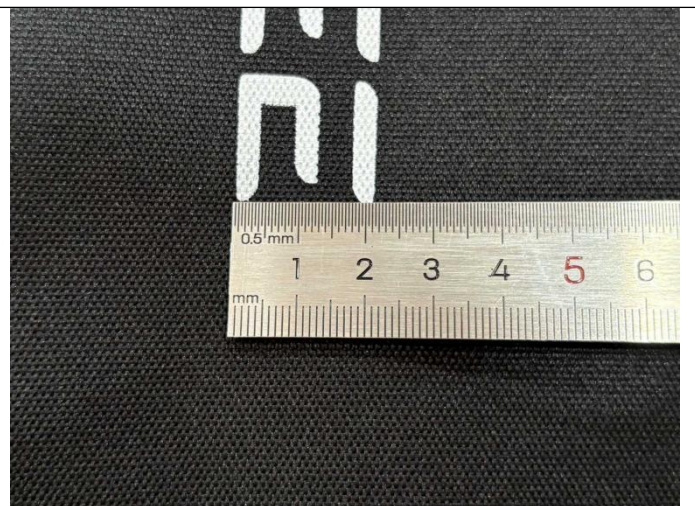
Logo 尺寸



Logo 尺寸: 15cm



Logo 尺寸



Logo 尺寸: 2.15cm

检验结果反映了我们在检查时间和地点的发现。本报告不会免除卖方/制造商的合同责任，也不会损害买方对在我们的随机检查中未发现或随后发生的任何明显和/或隐藏缺陷的赔偿权利。本报告未提供装运证据，客户需要在发货前进行最终批准。未获得本公司书面批准，本文件不得进行复制，全文除外。任何未经授权对报告内容及形式进行的修改、伪造或扭曲都是违法行为，违法者将会被追究法律责任。

扬州莫特进出口服务有限公司
扬州市邗江区科技园路8号2(5A-306)
电子邮件: sale@mt-inspection.com.cn



验货报告

MT-INSPECTION

H3 产品信息

6550 小号



产品视图



产品视图



产品视图



产品视图



产品视图



产品视图

检验结果反映了我们在检查时间和地点的发现。本报告不会免除卖方/制造商的合同责任，也不会损害买方对在我们的随机检查中未发现或随后发生的任何明显和/或隐藏缺陷的赔偿权利。本报告未提供装运证据，客户需要在发货前进行最终批准。未获得本公司书面批准，本文件不得进行复制，全文除外。任何未经授权对报告内容及形式进行的修改、伪造或扭曲都是违法行为，违法者将会被追究法律责任。

扬州莫特进出口服务有限公司
扬州市邗江区科技园路 8 号 2 (5A-306)
电子邮件: sale@mt-inspection.com.cn



验货报告

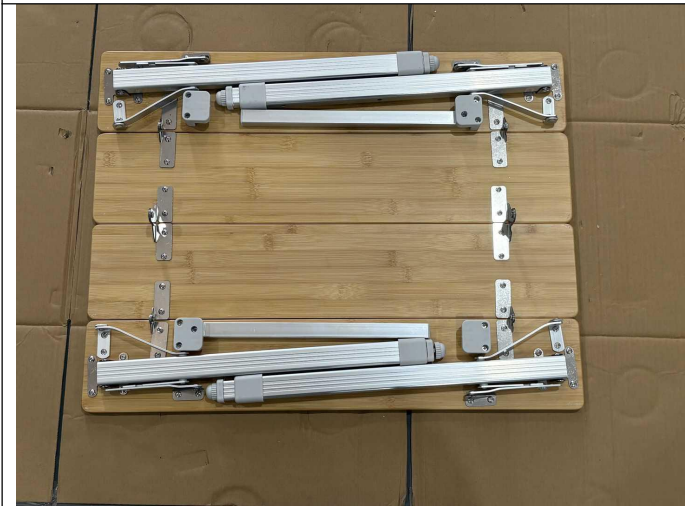
MT-INSPECTION



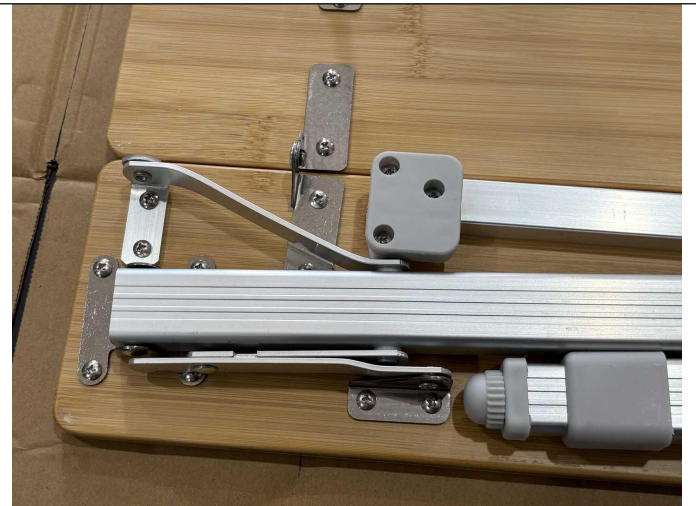
产品视图



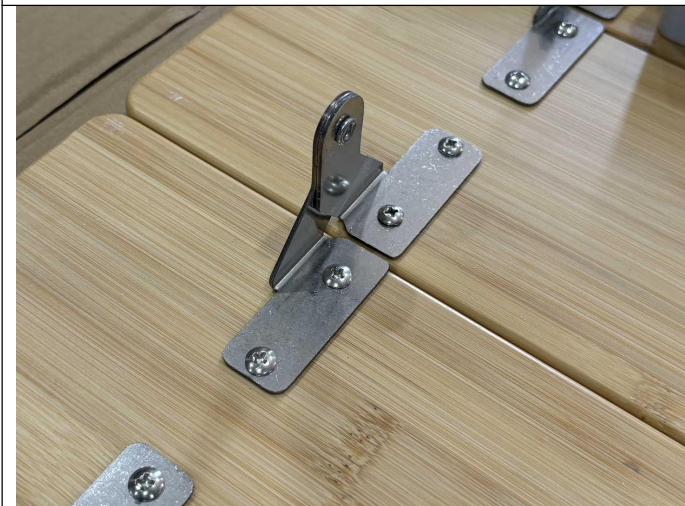
Logo 视图



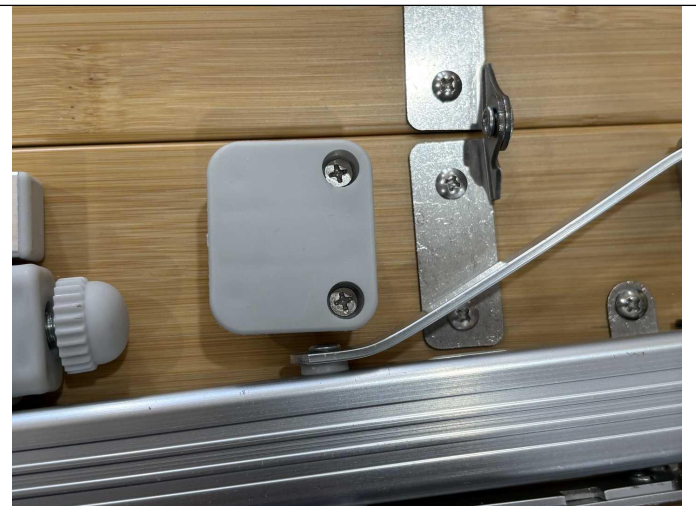
产品视图



产品视图



产品视图



产品视图



验货报告

MT-INSPECTION



产品视图



产品视图



产品视图



产品视图



产品视图



产品视图

检验结果反映了我们在检查时间和地点的发现。本报告不会免除卖方/制造商的合同责任，也不会损害买方对在我们的随机检查中未发现或随后发生的任何明显和/或隐藏缺陷的赔偿权利。本报告未提供装运证据，客户需要在发货前进行最终批准。未获得本公司书面批准，本文件不得进行复制，全文除外。任何未经授权对报告内容及形式进行的修改、伪造或扭曲都是违法行为，违法者将会被追究法律责任。

扬州莫特进出口服务有限公司
扬州市邗江区科技园路 8 号 2 (5A-306)
电子邮件: sale@mt-inspection.com.cn



验货报告

MT-INSPECTION



产品视图



产品视图



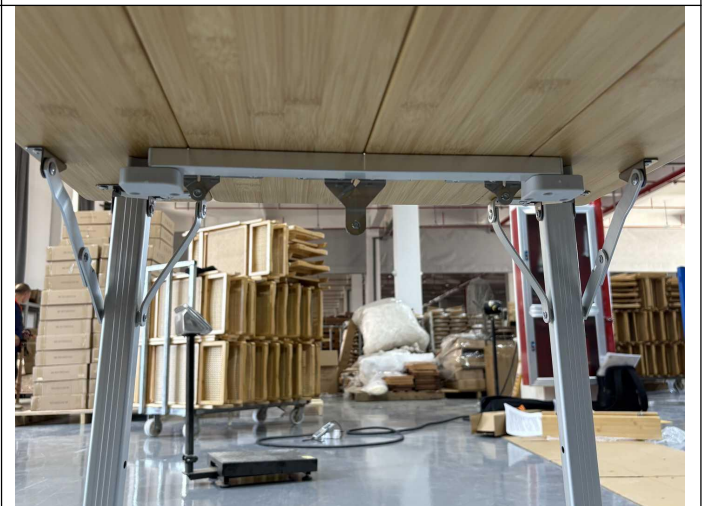
产品视图



产品视图



产品视图



产品视图

检验结果反映了我们在检查时间和地点的发现。本报告不会免除卖方/制造商的合同责任，也不会损害买方对在我们的随机检查中未发现或随后发生的任何明显和/或隐藏缺陷的赔偿权利。本报告未提供装运证据，客户需要在发货前进行最终批准。未获得本公司书面批准，本文件不得进行复制，全文除外。任何未经授权对报告内容及形式进行的修改、伪造或扭曲都是违法行为，违法者将会被追究法律责任。

扬州莫特进出口服务有限公司
扬州市邗江区科技园路 8 号 2 (5A-306)
电子邮件: sale@mt-inspection.com.cn



验货报告

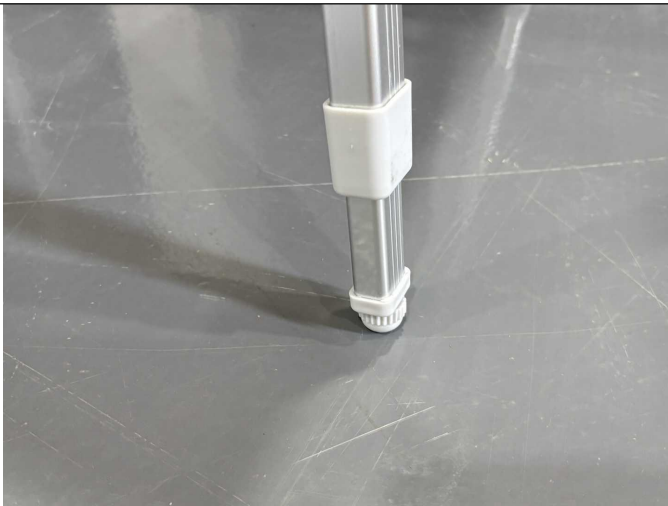
MT-INSPECTION



产品视图



产品视图



产品视图



产品视图



产品视图



产品尺寸: 13.01mm



验货报告

MT-INSPECTION



产品尺寸



产品尺寸: 65cm



产品尺寸



产品尺寸: 50cm



产品尺寸



产品尺寸: 65cm

检验结果反映了我们在检查时间和地点的发现。本报告不会免除卖方/制造商的合同责任，也不会损害买方对我们的随机检查中未发现或随后发生的任何明显和/或隐藏缺陷的赔偿权利。本报告未提供装运证据，客户需要在发货前进行最终批准。未获得本公司书面批准，本文件不得进行复制，全文除外。任何未经授权对报告内容及形式进行的修改、伪造或扭曲都是违法行为，违法者将会被追究法律责任。

扬州莫特进出口服务有限公司
扬州市邗江区科技园路8号2(5A-306)
电子邮件: sale@mt-inspection.com.cn



验货报告

MT-INSPECTION



产品尺寸



产品尺寸: 51.7cm



产品尺寸



产品尺寸: 46.8cm



Logo 尺寸



Logo 尺寸: 15.2cm



验货报告

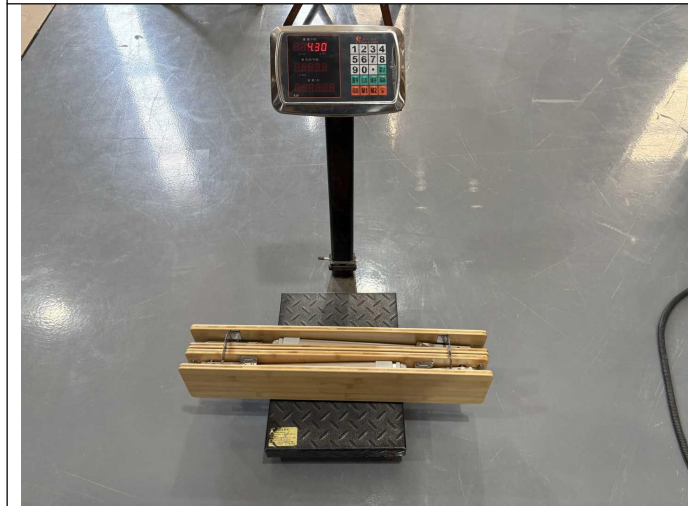
MT-INSPECTION



Logo 尺寸



Logo 尺寸: 2.15cm



产品重量



产品重量: 4.3kg

10065 大号



产品视图



产品视图

检验结果反映了我们在检查时间和地点的发现。本报告不会免除卖方/制造商的合同责任，也不会损害买方对在我们的随机检查中未发现或随后发生的任何明显和/或隐藏缺陷的赔偿权利。本报告未提供装运证据，客户需要在发货前进行最终批准。未获得本公司书面批准，本文件不得进行复制，全文除外。任何未经授权对报告内容及形式进行的修改、伪造或扭曲都是违法行为，违法者将会被追究法律责任。

扬州莫特进出口服务有限公司
扬州市邗江区科技园路8号2(5A-306)
电子邮件: sale@mt-inspection.com.cn



验货报告

MT-INSPECTION



产品视图



产品视图



产品视图



产品视图



产品视图



产品视图



验货报告

MT-INSPECTION



产品视图



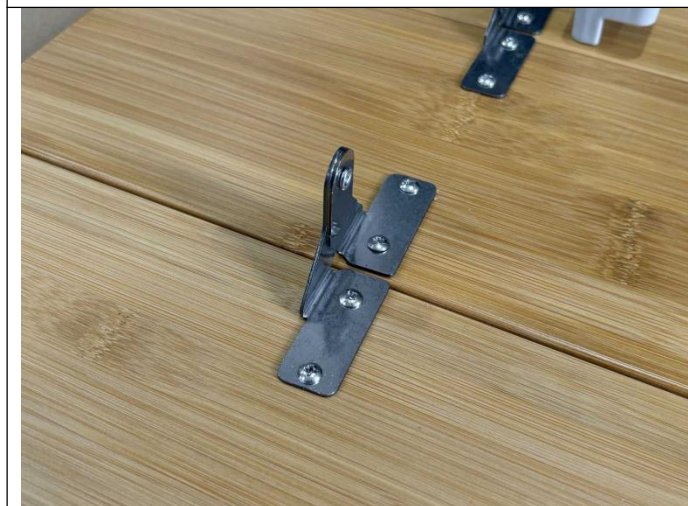
Logo 视图



产品视图



产品视图



产品视图



产品视图

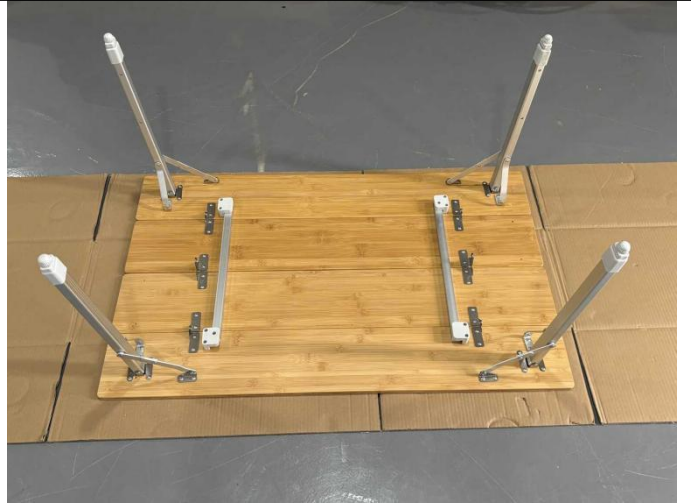


验货报告

MT-INSPECTION



产品视图



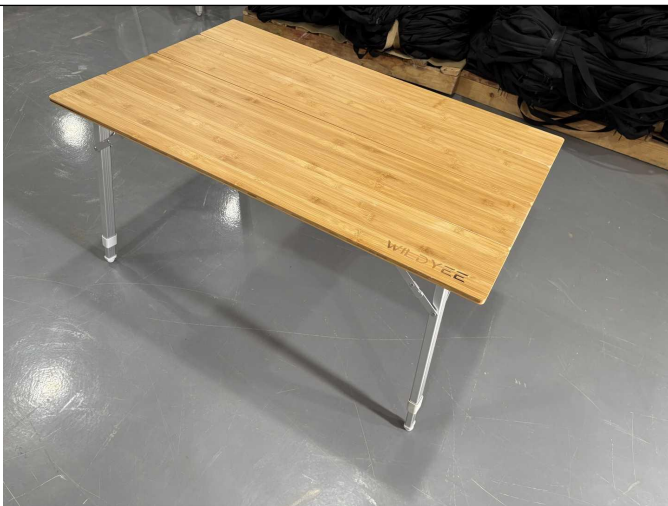
产品视图



产品视图



产品视图



产品视图



产品视图



验货报告

MT-INSPECTION



产品视图



产品视图



产品视图



产品视图



产品视图



产品视图



验货报告

MT-INSPECTION



产品视图



产品视图



产品视图



Logo 视图



产品视图



产品视图



验货报告

MT-INSPECTION



产品视图



产品视图



产品视图



产品尺寸: 12.78mm



产品尺寸



产品尺寸: 101.8cm

检验结果反映了我们在检查时间和地点的发现。本报告不会免除卖方/制造商的合同责任，也不会损害买方对在我们的随机检查中未发现或随后发生的任何明显和/或隐藏缺陷的赔偿权利。本报告未提供装运证据，客户需要在发货前进行最终批准。未获得本公司书面批准，本文件不得进行复制，全文除外。任何未经授权对报告内容及形式进行的修改、伪造或扭曲都是违法行为，违法者将会被追究法律责任。

扬州莫特进出口服务有限公司
扬州市邗江区科技园路8号2(5A-306)
电子邮件: sale@mt-inspection.com.cn



验货报告

MT-INSPECTION



产品尺寸



产品尺寸: 64.8cm



产品尺寸



产品尺寸: 65.4cm



产品尺寸



产品尺寸: 51.8cm

检验结果反映了我们在检查时间和地点的发现。本报告不会免除卖方/制造商的合同责任，也不会损害买方对我们的随机检查中未发现或随后发生的任何明显和/或隐藏缺陷的赔偿权利。本报告未提供装运证据，客户需要在发货前进行最终批准。未获得本公司书面批准，本文件不得进行复制，全文除外。任何未经授权对报告内容及形式进行的修改、伪造或扭曲都是违法行为，违法者将会被追究法律责任。

扬州莫特进出口服务有限公司
扬州市邗江区科技园路8号2(5A-306)
电子邮件: sale@mt-inspection.com.cn



验货报告

MT-INSPECTION



产品尺寸



产品尺寸: 46.8cm

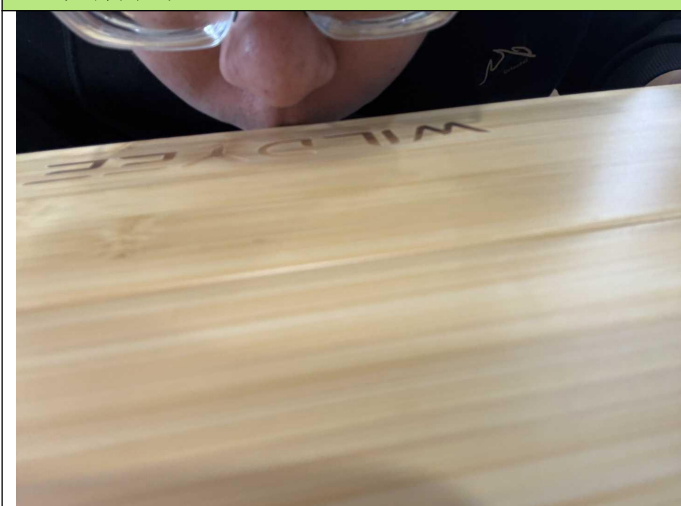


产品重量



产品重量: 7.65kg

H4 现场测试



气味测试



气味测试

检验结果反映了我们在检查时间和地点的发现。本报告不会免除卖方/制造商的合同责任，也不会损害买方对我们的随机检查中未发现或随后发生的任何明显和/或隐藏缺陷的赔偿权利。本报告未提供装运证据，客户需要在发货前进行最终批准。未获得本公司书面批准，本文件不得进行复制，全文除外。任何未经授权对报告内容及形式进行的修改、伪造或扭曲都是违法行为，违法者将会被追究法律责任。

扬州莫特进出口服务有限公司
扬州市邗江区科技园路8号2(5A-306)
电子邮件: sale@mt-inspection.com.cn



验货报告

MT-INSPECTION



稳定性测试



稳定性测试



3M 胶带测试



3M 胶带测试



3M 胶带测试



3M 胶带测试



验货报告

MT-INSPECTION



色牢度检查-干擦



色牢度检查-干擦



色牢度检查-干擦



组装测试



承重测试



承重测试

检验结果反映了我们在检查时间和地点的发现。本报告不会免除卖方/制造商的合同责任，也不会损害买方对在我们的随机检查中未发现或随后发生的任何明显和/或隐藏缺陷的赔偿权利。本报告未提供装运证据，客户需要在发货前进行最终批准。未获得本公司书面批准，本文件不得进行复制，全文除外。任何未经授权对报告内容及形式进行的修改、伪造或扭曲都是违法行为，违法者将会被追究法律责任。

扬州莫特进出口服务有限公司
扬州市邗江区科技园路8号2(5A-306)
电子邮件: sale@mt-inspection.com.cn



验货报告

MT-INSPECTION



承重测试



承重测试



湿度测试



湿度测试



湿度测试



湿度测试

检验结果反映了我们在检查时间和地点的发现。本报告不会免除卖方/制造商的合同责任，也不会损害买方对在我们的随机检查中未发现或随后发生的任何明显和/或隐藏缺陷的赔偿权利。本报告未提供装运证据，客户需要在发货前进行最终批准。未获得本公司书面批准，本文件不得进行复制，全文除外。任何未经授权对报告内容及形式进行的修改、伪造或扭曲都是违法行为，违法者将会被追究法律责任。

扬州莫特进出口服务有限公司
扬州市邗江区科技园路8号2(5A-306)
电子邮件: sale@mt-inspection.com.cn



验货报告

MT-INSPECTION



功能测试



功能测试



功能测试



功能测试



接缝强度测试 > 70N



接缝强度测试 > 70N



验货报告

MT-INSPECTION



接缝强度测试 > 70N



功能测试



功能测试

N/A

H5 工厂环境照片



工厂大门



成品货堆

检验结果反映了我们在检查时间和地点的发现。本报告不会免除卖方/制造商的合同责任，也不会损害买方对我们的随机检查中未发现或随后发生的任何明显和/或隐藏缺陷的赔偿权利。本报告未提供装运证据，客户需要在发货前进行最终批准。未获得本公司书面批准，本文件不得进行复制，全文除外。任何未经授权对报告内容及形式进行的修改、伪造或扭曲都是违法行为，违法者将会被追究法律责任。

扬州奥特进出口服务有限公司
扬州市邗江区科技园路8号2(5A-306)
电子邮件: sale@mt-inspection.com.cn



验货报告

MT-INSPECTION

成品货堆	现场检验
	N/A
现场检验	

I、报告审核				
	吴成伦	2026年5月6日	赵志	2026年5月6日
检验员	审核员	审核日期	签发员	签发日期