



MT-INSPECTION

# 验货报告

报告编号: MT-20260509-004

## 资料信息



客户名称:	-		
供应商名称:	瑞安雅旭电器		
订单号:	-	款号/型号:	XJD001/XJD002
产品名称:	蒸汽清洁器	检验类型:	尾期验货
检验员:	Alice Tan	检验日期:	2026年5月9日
检验地点:	浙江温州平阳		

## 检验标准

参考样板提供方:	未提供
客户的检验指导文件:	未提供
莫特工作指引:	莫特 QC 检验指南
其他验货资料清单:	<input type="checkbox"/> 签样 <input type="checkbox"/> 技术文件 <input type="checkbox"/> 质量规格书 <input type="checkbox"/> 装箱清单 <input type="checkbox"/> 订单号 P.O. <input checked="" type="checkbox"/> 其他

检验结论:		不合格			
检验总结	结论	备注			
<a href="#">A、数量符合性</a>	待定	检验水平	II	样本量	
<a href="#">B、产品符合性</a>	待定	缺陷分类	致命	严重	轻微
<a href="#">C、外观与工艺</a>	不合格	AQL	0	2.5	4.0
<a href="#">D、数据测量/现场测试</a>	待定	最大允收数	0	10	14
<a href="#">E、包装/标识/标签</a>	合格	发现数	0	3	15

## 备注说明:

1. XJD001 大货订单数量 1962pcs, 实际数量 1974pcs . XJD002 大货订单数量 5347pcs, 实际数量 5358pcs. 所有大货 100%全部完成, 包装完成 56 %.

检验结果反映了我们在检查时间和地点的发现。本报告不会免除卖方/制造商的合同责任, 也不会损害买方对我们的随机检查中未发现或随后发生的任何明显和/或隐藏缺陷的赔偿权利。本报告未提供装运证据, 客户需要在发货前进行最终批准。未获得本公司书面批准, 本文件不得进行复制, 全文除外。任何未经授权对报告内容及形式进行的修改、伪造或扭曲都是违法行为, 违法者将会被追究法律责任。

扬州莫特进出口服务有限公司  
 扬州市邗江区科技园路 8 号 2 (5A-306)  
 电子邮件: sale@mt-inspection.com.cn



# 验货报告

MT-INSPECTION

- 2. 无确认样验货
- 3. AQL 超出允收标准
- 4. 噪声，温度工厂没有设备测试。
- 5. 两款产品功能测试时，喷头有滴水情况。详细请看初频。

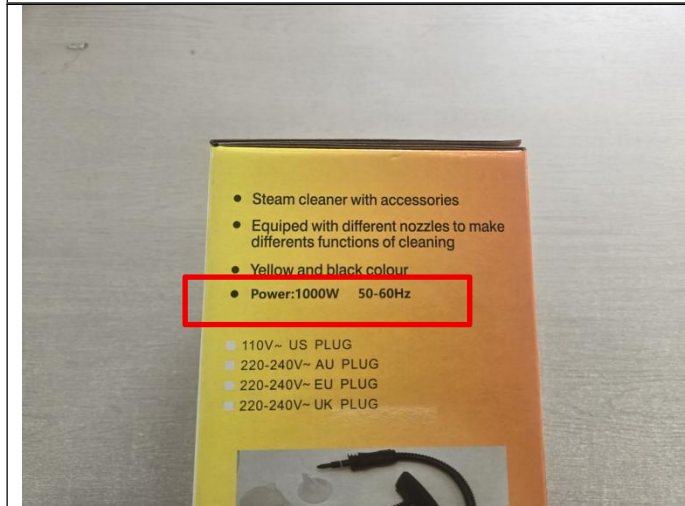


喷头有滴水现象



喷头有滴水现象

6. XJD001 产品彩盒标写功率 1000W，实际功率 645.3W，偏差 36%，XJD002 产品彩盒标写功率 2500W，实际功率 1140W，偏差 45.6%。



XJD001 资料功率 1000W



XJD001 实际功率 645.3W



# 验货报告

MT-INSPECTION

XJD002 资料功率 2500W	XJD002 实际功率 1140W

A、数量符合性			待定					
订单号	款号/型号	验货数量	实际完成数量		箱数		检验数量	
			已包装	未包装	已包装	未包装	已包装	未包装
-	XJD001	1974	1800	162	150	15	44	10
-	XJD002	5358	2304	3056	192	255	100	46
总数:		7332	4104	3218	342	270	200	

B、产品符合性	待定
产品样式、颜色符合性	待定
说明：无确认样提供	

C、外观与工艺				不合格				
检验标准				GB/T 2828.1-2012, 正常检验一次抽样方案:				
检验水平:		Level II		样本量:		200		
接收质量限 (AQL):		致命:	0	严重:	2.5	轻微:	4.0	
缺陷描述						致命	严重	轻微
<b>XJD001:</b>								
脏污						0	0	5
飞边						0	0	1
划痕						0	0	1
碰伤						0	1	0
<b>XJD002:</b>								
碰伤						0	2	0
划痕						0	0	1
脏污						0	0	3



# 验货报告

MT-INSPECTION

标签未贴牢	0	0	2
飞边	0	0	2
缺陷产品合计:	0	3	15
缺陷产品最大允许值:	0	10	14

疵点照片以供参考:

XJD001	
	
脏污-轻微	脏污-轻微
	
脏污-轻微	脏污-轻微

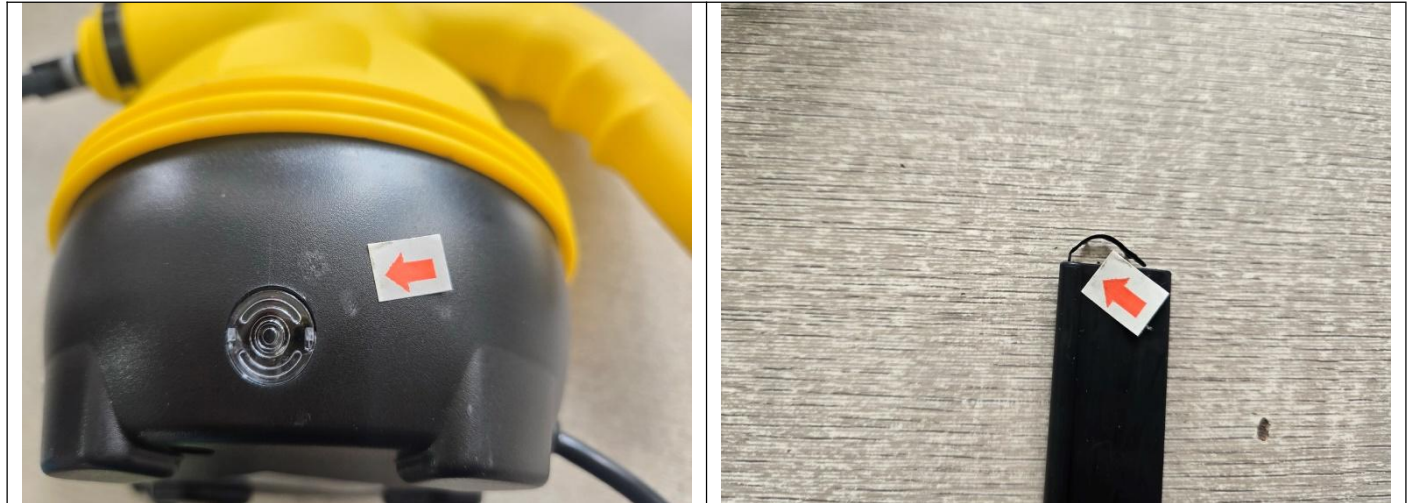
检验结果反映了我们在检查时间和地点的发现。本报告不会免除卖方/制造商的合同责任，也不会损害买方对在我们的随机检查中未发现或随后发生的任何明显和/或隐藏缺陷的赔偿权利。本报告未提供装运证据，客户需要在发货前进行最终批准。未获得本公司书面批准，本文件不得进行复制，全文除外。任何未经授权对报告内容及形式进行的修改、伪造或扭曲都是违法行为，违法者将会被追究法律责任。

扬州莫特进出口服务有限公司  
扬州市邗江区科技园路 8 号 2 (5A-306)  
电子邮件: sale@mt-inspection.com.cn



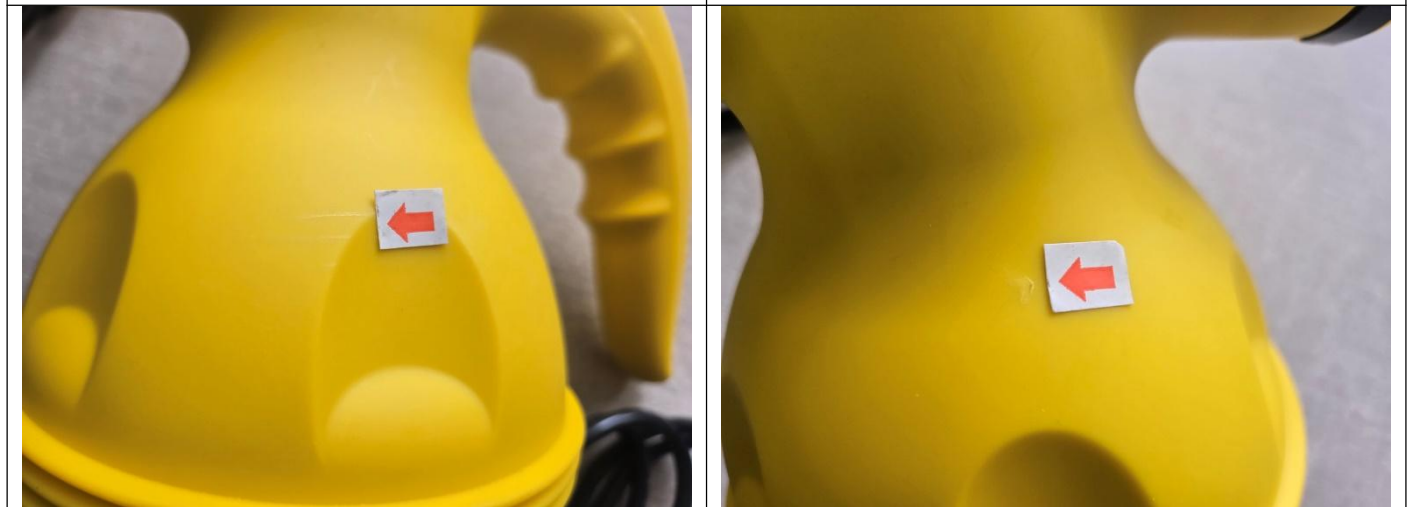
# 验货报告

MT-INSPECTION



脏污-轻微

飞边-轻微



划痕-轻微

碰伤-严重

XJD002



碰伤-严重

碰伤-严重



# 验货报告

MT-INSPECTION



划痕-轻微



脏污-轻微



脏污-轻微



脏污-轻微



标签未贴牢-轻微



标签未贴牢-轻微

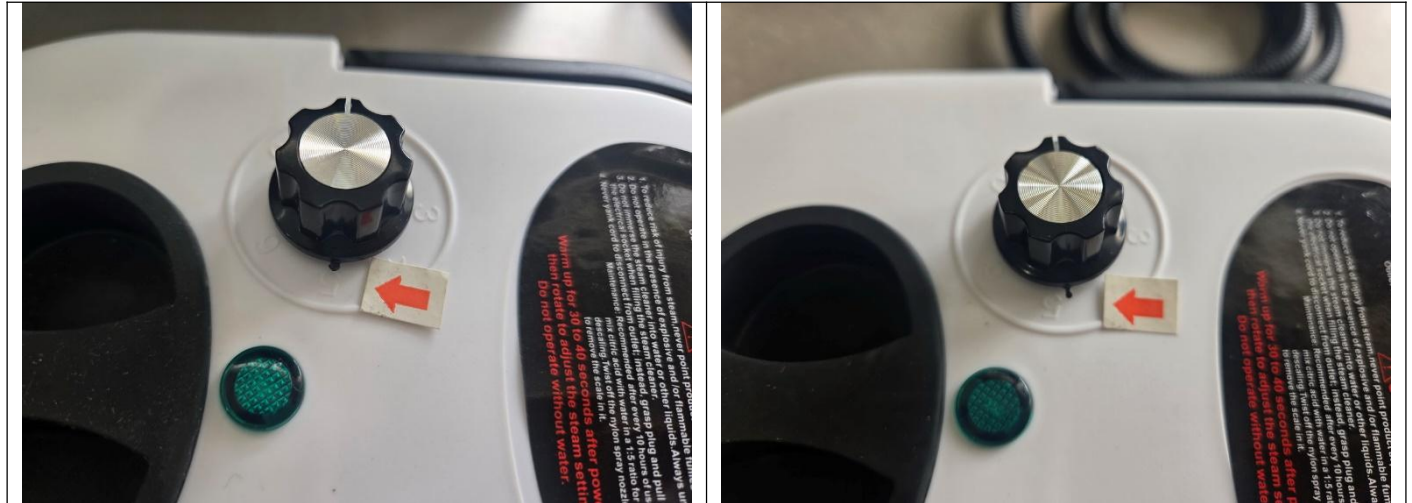
检验结果反映了我们在检查时间和地点的发现。本报告不会免除卖方/制造商的合同责任，也不会损害买方对在我们的随机检查中未发现或随后发生的任何明显和/或隐藏缺陷的赔偿权利。本报告未提供装运证据，客户需要在发货前进行最终批准。未获得本公司书面批准，本文件不得进行复制，全文除外。任何未经授权对报告内容及形式进行的修改、伪造或扭曲都是违法行为，违法者将会被追究法律责任。

扬州莫特进出口服务有限公司  
扬州市邗江区科技园路8号2(5A-306)  
电子邮件: sale@mt-inspection.com.cn



# 验货报告

MT-INSPECTION



飞边-轻微

飞边-轻微

D、数据测量/现场测试			待定		
检测项目	规格/公差	样本数量	实际检验数据	结论	备注
外箱尺寸	未提供技术要求供参考	箱	见下表	合格	
外箱重量	唛头箱规:	箱	见下表	合格	
装箱数	唛头数量: 12个/箱	箱	12个/箱	合格	
摔箱测试	按 ISTA-1A, 61cmH	1箱	纸箱质量合格	合格	
产品尺寸	订单要求:	5pcs/item	见下表	合格	
产品重量	未提供技术要求供参考	5pcs/item	见下表	合格	
条码扫描测试	条码扫描正确	5pcs/item	扫描正确	合格	
产品内部检查	检查内部填充物	5pcs/item	内部结构正确	合格	
电源线拉力测试 > 35N	25次 35N 电源线移位小于 2mm	5pcs/item	拉力强度合格	合格	
容量测试	检查实际容量测试	200pcs	XJD001: 0.346L XJD002: 1.05L	合格	
气味检查	产品上不允许有强烈或者刺激性气味	200pcs	无异味	合格	
密封功能测试	产品密封良好不漏水	5pcs	密封良好	合格	
匹配使用功能测试	产品匹配使用功能正常	5pcs/item	产品喷头滴水	待定	备注 5
高压测试	电压 3000V 产品耐压测试后功能正常	5pcs/item	无击穿	合格	
功率测试	XJD001: 1000W XJD002: 2500W	5pcs/item	XJD001: 645.3W XJD002: 1140W	待定	备注 6
温度测试	产品温度同设计要求	5pcs/item	无设备	待定	备注 4

检验结果反映了我们在检查时间和地点的发现。本报告不会免除卖方/制造商的合同责任，也不会损害买方对我们的随机检查中未发现或随后发生的任何明显和/或隐藏缺陷的赔偿权利。本报告未提供装运证据，客户需要在发货前进行最终批准。未获得本公司书面批准，本文件不得进行复制，全文除外。任何未经授权对报告内容及形式进行的修改、伪造或扭曲都是违法行为，违法者将会被追究法律责任。  
 扬州奥特进出口服务有限公司  
 扬州市邗江区科技园路 8 号 2 (5A-306)  
 电子邮件: sale@mt-inspection.com.cn



# 验货报告

MT-INSPECTION

噪音测试	30cm 位置噪音小于 65 分贝	5pcs/item	无设备	待定	备注 4
------	-------------------	-----------	-----	----	------

数据测量表				合格			
款号	检查点	客户规格	样品规格	样品 1	样品 2	样品 3	
XJD001	外箱尺寸(cm)	53*43.5*48	/	53*43.7*48	53*43.7*48	53*43.7*48	
	外箱重量(kg)	20	/	18.2	18.2	18.2	
	内盒尺寸(cm)	/	/	25.7*14*23	25.8*14*23	25.7*14*23	
	内盒重量(kg)	/	/	1.45	1.45	1.45	
	产品尺寸(cm)	/	/	29*14*22	29*14*22	29*14*22	
	产品重量(g)	/	/	950	952	954	
XJD002	外箱尺寸(cm)	58*49*33.5	/	58*49.5*33.5	58*49.5*33.5	58*49.5*33.5	
	外箱重量(kg)	20	/	19.05	19.05	19.05	
	内盒尺寸(cm)	/	/	28.3*25.7*18.8	28.3*25.8*18.8	28.3*25.7*18.8	
	内盒重量(kg)	/	/	1.5			
	产品尺寸(cm)	/	/	20.5*15.5*14.5	20.5*15.5*14.5	20.5*15.5*14.5	
	产品重量(g)	/	/	1000	1002	1000	
款号	外箱尺寸(cm)长	外箱尺寸(cm)宽	外箱尺寸(cm)高	总立方数 m <sup>3</sup>	外箱数量个	外箱毛重 KG	总毛重 KG
XJD001	53	43.7	48	18.3	165	18.2	3003
XJD002	58	49.5	33.5	43	447	19.05	8515.4
合计				61.3			11518.4

E、包装/标识/标签	合格
E1 单个产品包装符合性： 包装方式：每套产品装入一个彩盒	合格
E2 内包装符合性： 包装方式：	不适用
E3 外包装符合性： 包装方式：12 个彩盒装入一个外箱	合格
E4 唛头/标识符合性：	合格

检验结果反映了我们在检查时间和地点的发现。本报告不会免除卖方/制造商的合同责任，也不会损害买方对在我们的随机检查中未发现或随后发生的任何明显和/或隐藏缺陷的赔偿权利。本报告未提供装运证据，客户需要在发货前进行最终批准。未获得本公司书面批准，本文件不得进行复制，全文除外。任何未经授权对报告内容及形式进行的修改、伪造或扭曲都是违法行为，违法者将会被追究法律责任。

扬州莫特进出口服务有限公司  
扬州市邗江区科技园路 8 号 2 (5A-306)  
电子邮件: sale@mt-inspection.com.cn



# 验货报告

MT-INSPECTION

说明:	
E5 条形码符合性:	合格
说明:	

<b>F、信息备注:</b>
无

<b>G、检验环境</b>		
灯光:	日光	
	足够	
检验地点:	仓库	
检验处所:	桌上	
清洁度:	干净	
天气情况:	晴天	

<b>H、验货照片</b>
---------------

<b>H1 签样比对</b>	
N/A	N/A

<b>H2 包装信息</b>	
XJD001	
	
外箱	外箱



# 验货报告

MT-INSPECTION



贴标



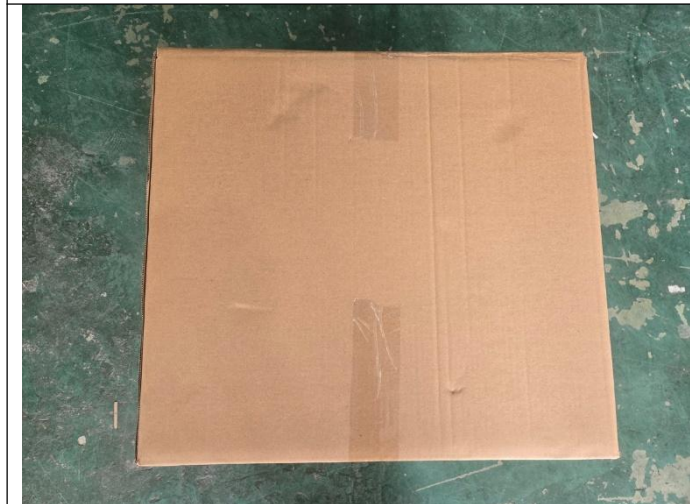
外箱



贴标



外箱



外箱



外箱



# 验货报告

MT-INSPECTION



开箱



5-ply



包装



彩盒展示



彩盒展示

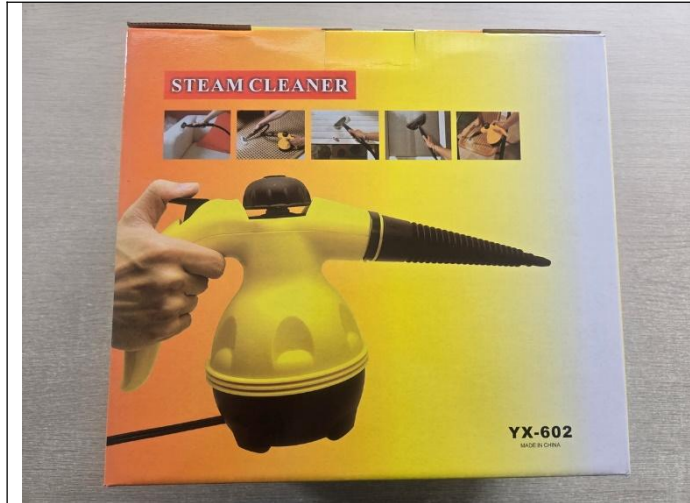


彩盒展示



# 验货报告

MT-INSPECTION



彩盒展示



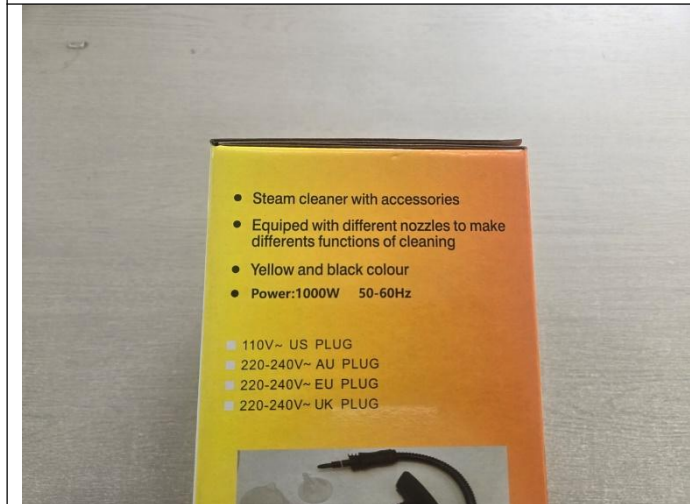
彩盒展示



彩盒展示



彩盒展示



彩盒展示



彩盒展示

检验结果反映了我们在检查时间和地点的发现。本报告不会免除卖方/制造商的合同责任，也不会损害买方对在我们的随机检查中未发现或随后发生的任何明显和/或隐藏缺陷的赔偿权利。本报告未提供装运证据，客户需要在发货前进行最终批准。未获得本公司书面批准，本文件不得进行复制，全文除外。任何未经授权对报告内容及形式进行的修改、伪造或扭曲都是违法行为，违法者将会被追究法律责任。

扬州莫特进出口服务有限公司  
扬州市邗江区科技园路 8 号 2 (5A-306)  
电子邮件: sale@mt-inspection.com.cn



# 验货报告

MT-INSPECTION



彩盒展示



开箱



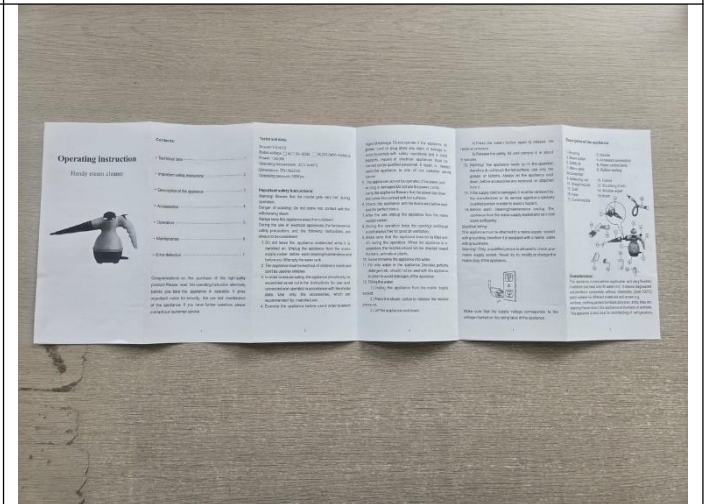
单产品包装



单产品包装



说明书



说明书

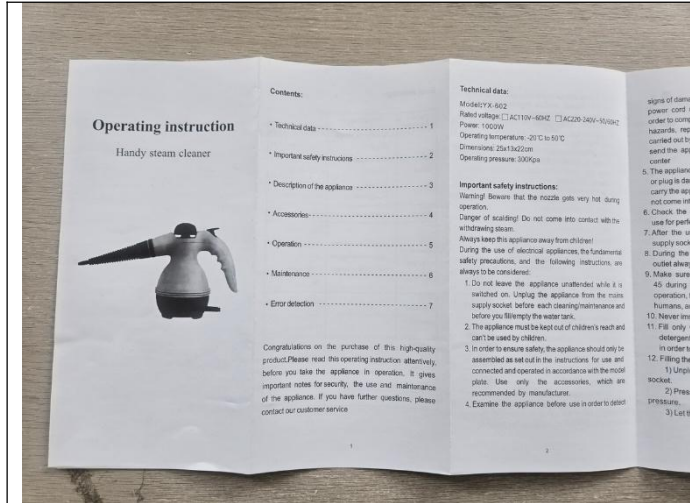
检验结果反映了我们在检查时间和地点的发现。本报告不会免除卖方/制造商的合同责任，也不会损害买方对我们的随机检查中未发现或随后发生的任何明显和/或隐藏缺陷的赔偿权利。本报告未提供装运证据，客户需要在发货前进行最终批准。未获得本公司书面批准，本文件不得进行复制，全文除外。任何未经授权对报告内容及形式进行的修改、伪造或扭曲都是违法行为，违法者将会被追究法律责任。

扬州莫特进出口服务有限公司  
扬州市邗江区科技园路8号2(5A-306)  
电子邮件: sale@mt-inspection.com.cn

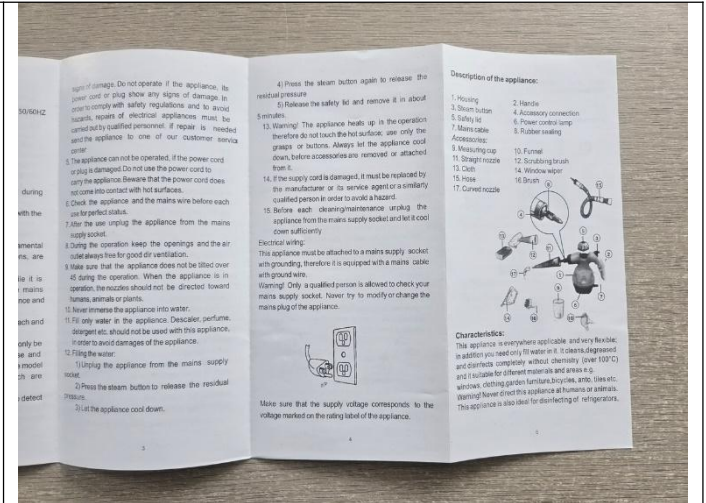


MT-INSPECTION

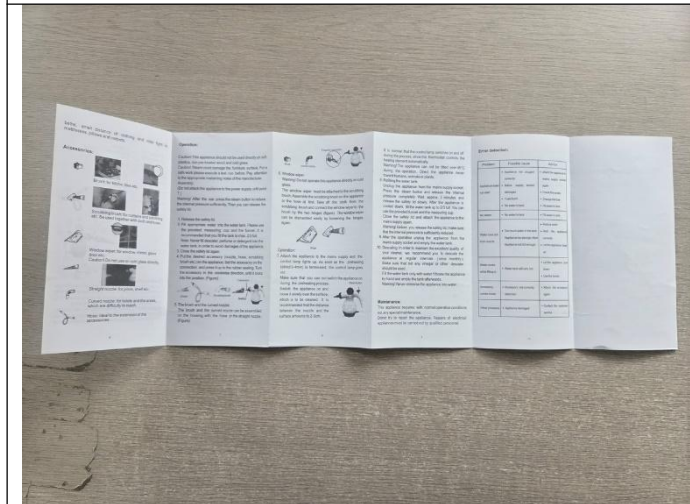
# 验货报告



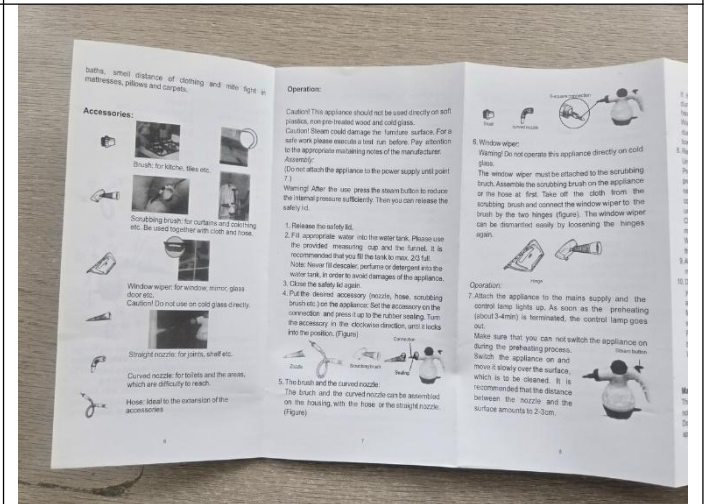
说明书



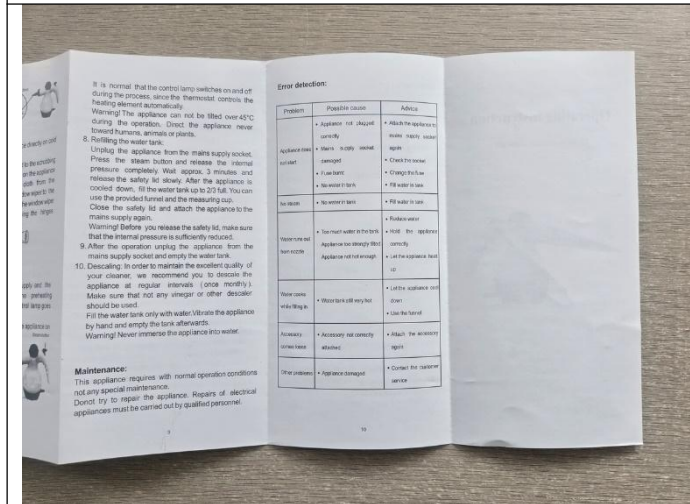
说明书



说明书



说明书



说明书



外箱重量 1.82KG

检验结果反映了我们在检查时间和地点的发现。本报告不会免除卖方/制造商的合同责任，也不会损害买方对我们的随机检查未发现或随后发生的任何明显和/或隐藏缺陷的赔偿权利。本报告未提供装运证据，客户需要在发货前进行最终批准。未获得本公司书面批准，本文件不得进行复制，全文除外。任何未经授权对报告内容及形式进行的修改、伪造或扭曲都是违法行为，违法者将会被追究法律责任。

扬州英特进出口服务有限公司  
扬州市邗江区科技园路8号2(5A-306)  
电子邮件: sale@mt-inspection.com.cn



# 验货报告

MT-INSPECTION

	
外箱尺寸 53cm	外箱尺寸 53cm
	
外箱尺寸 43.7cm	外箱尺寸 43.7cm
	
外箱尺寸 48cm	外箱尺寸 48cm





# 验货报告

MT-INSPECTION



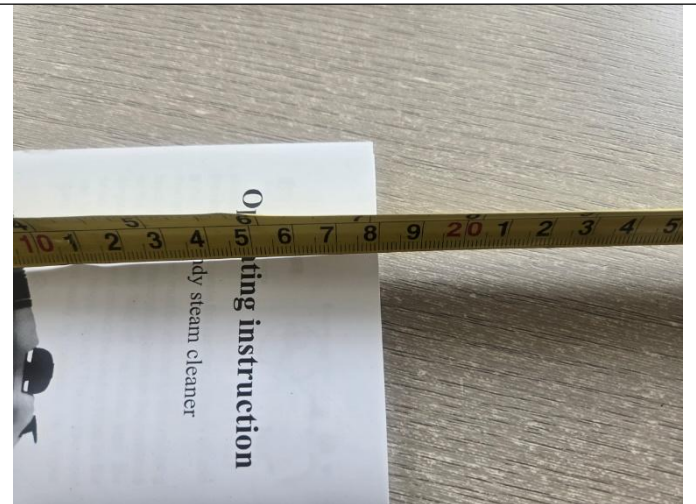
彩盒尺寸 23cm



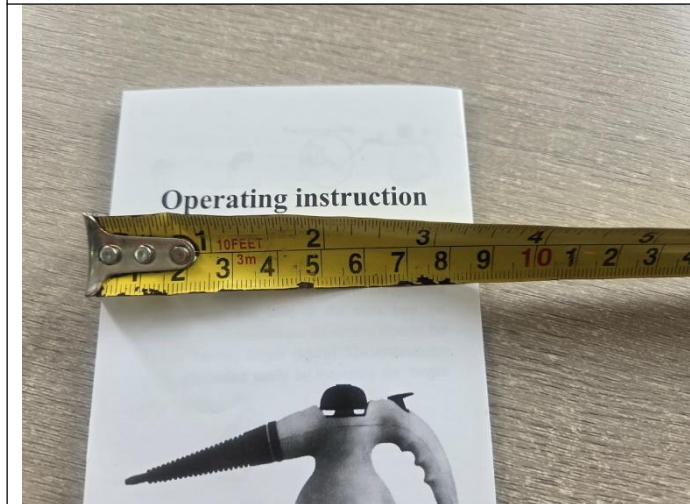
彩盒尺寸 23cm



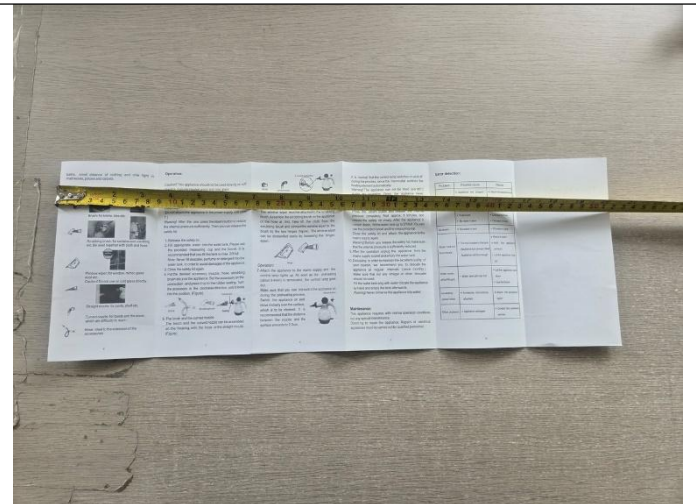
说明书尺寸 18cm



说明书尺寸 18cm



说明书尺寸 8.7cm



说明书尺寸 52cm

XJD002

检验结果反映了我们在检查时间和地点的发现。本报告不会免除卖方/制造商的合同责任，也不会损害买方对我们的随机检查中未发现或随后发生的任何明显和/或隐藏缺陷的赔偿权利。本报告未提供装运证据，客户需要在发货前进行最终批准。未获得本公司书面批准，本文件不得进行复制，全文除外。任何未经授权对报告内容及形式进行的修改、伪造或扭曲都是违法行为，违法者将会被追究法律责任。

扬州莫特进出口服务有限公司  
扬州市邗江区科技园路8号2(5A-306)  
电子邮件: sale@mt-inspection.com.cn



# 验货报告

MT-INSPECTION



外箱展示



外箱展示



外箱展示



外箱展示



外箱展示



外箱展示

检验结果反映了我们在检查时间和地点的发现。本报告不会免除卖方/制造商的合同责任，也不会损害买方对在我们的随机检查中未发现或随后发生的任何明显和/或隐藏缺陷的赔偿权利。本报告未提供装运证据，客户需要在发货前进行最终批准。未获得本公司书面批准，本文件不得进行复制，全文除外。任何未经授权对报告内容及形式进行的修改、伪造或扭曲都是违法行为，违法者将会被追究法律责任。

扬州莫特进出口服务有限公司  
扬州市邗江区科技园路8号2(5A-306)  
电子邮件: sale@mt-inspection.com.cn



# 验货报告

MT-INSPECTION



外箱展示



开箱



5-ply



包装



彩盒展示



彩盒展示



# 验货报告

MT-INSPECTION



贴标



彩盒展示



彩盒展示



彩盒展示



彩盒展示



彩盒展示

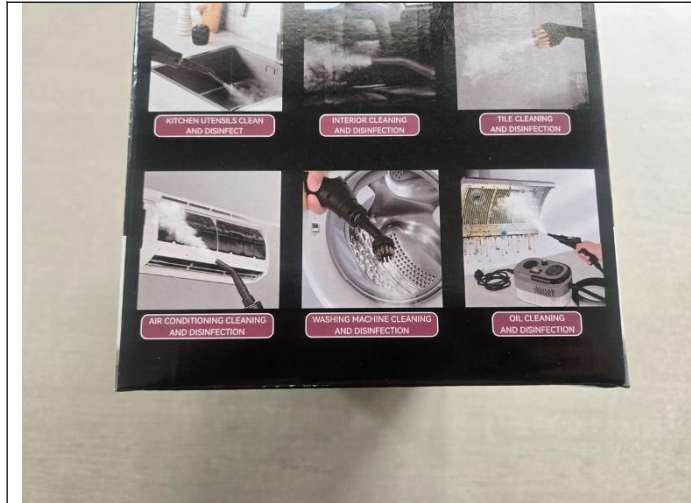
检验结果反映了我们在检查时间和地点的发现。本报告不会免除卖方/制造商的合同责任，也不会损害买方对在我们的随机检查中未发现或随后发生的任何明显和/或隐藏缺陷的赔偿权利。本报告未提供装运证据，客户需要在发货前进行最终批准。未获得本公司书面批准，本文件不得进行复制，全文除外。任何未经授权对报告内容及形式进行的修改、伪造或扭曲都是违法行为，违法者将会被追究法律责任。

扬州莫特进出口服务有限公司  
扬州市邗江区科技园路8号2(5A-306)  
电子邮件: sale@mt-inspection.com.cn



# 验货报告

MT-INSPECTION



彩盒展示



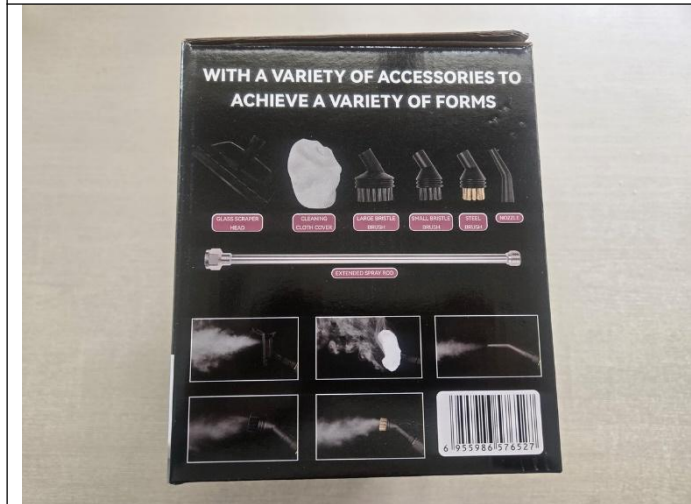
彩盒展示



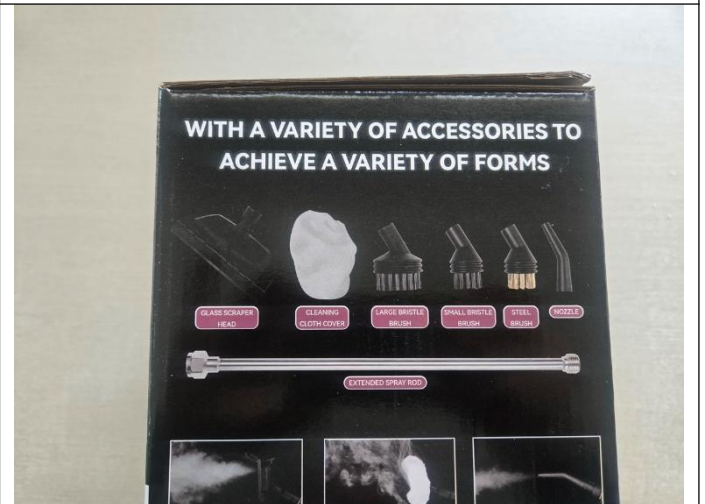
彩盒展示



彩盒展示



彩盒展示

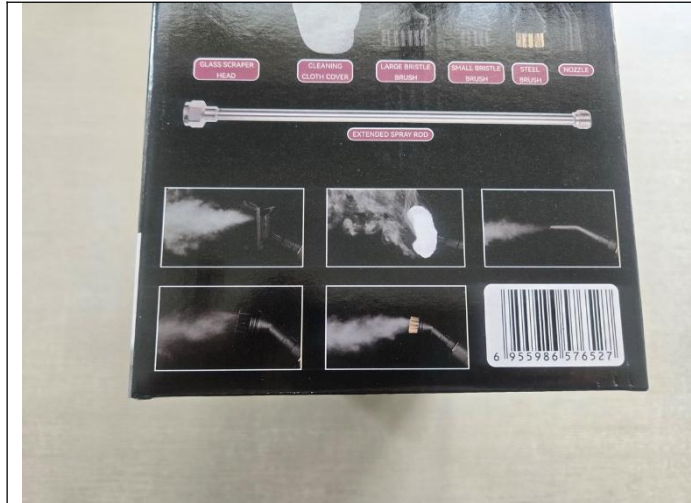


彩盒展示



# 验货报告

MT-INSPECTION



彩盒展示



彩盒展示



彩盒展示



开箱



单包装

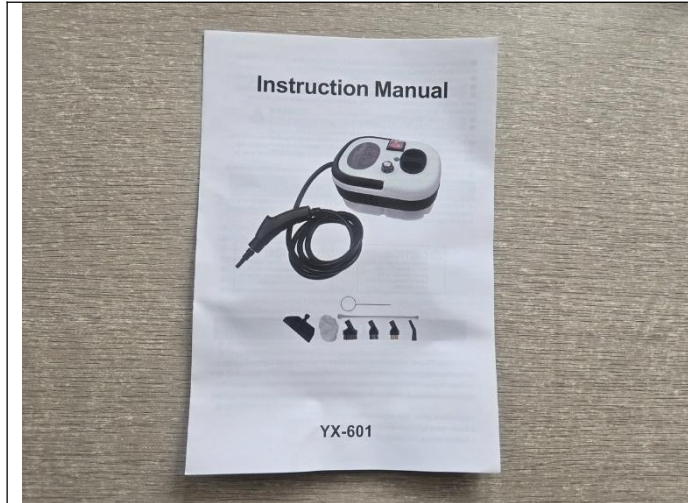


单包装



MT-INSPECTION

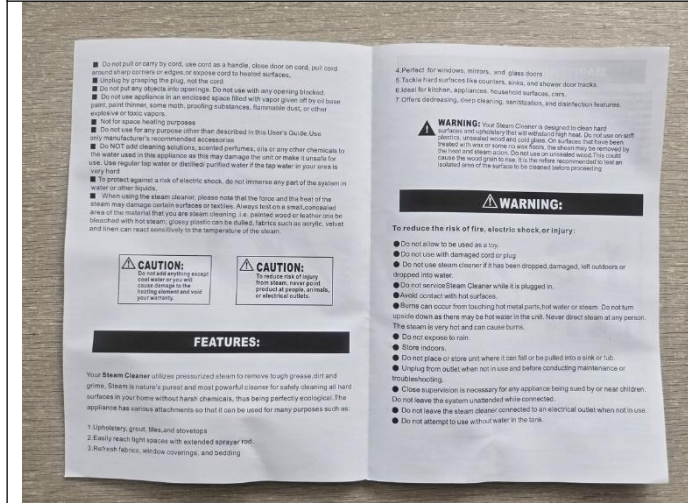
# 验货报告



说明书



说明书



说明书



说明书



外箱重量



外箱重量 19.05KG

检验结果反映了我们在检查时间和地点的发现。本报告不会免除卖方/制造商的合同责任，也不会损害买方对我们在我们的随机检查中未发现或随后发生的任何明显和/或隐藏缺陷的赔偿权利。本报告未提供装运证据，客户需要在发货前进行最终批准。未获得本公司书面批准，本文件不得进行复制，全文除外。任何未经授权对报告内容及形式进行的修改、伪造或扭曲都是违法行为，违法者将会被追究法律责任。  
扬州英特进出口服务有限公司  
扬州市邗江区科技园路8号2(5A-306)  
电子邮件: sale@mt-inspection.com.cn



# 验货报告

MT-INSPECTION

外箱尺寸	外箱尺寸 58cm
外箱尺寸	外箱尺寸 49.5cm
外箱尺寸	外箱尺寸 33.5cm



# 验货报告

MT-INSPECTION

<p>彩盒尺寸</p>	<p>彩盒尺寸 28.3cm</p>
<p>彩盒尺寸</p>	<p>彩盒尺寸 25.8cm</p>
<p>彩盒尺寸</p>	<p>彩盒尺寸 18.8cm</p>

检验结果反映了我们在检查时间和地点的发现。本报告不会免除卖方/制造商的合同责任，也不会损害买方对我们的随机检查中未发现或随后发生的任何明显和/或隐藏缺陷的赔偿权利。本报告未提供装运证据，客户需要在发货前进行最终批准。未获得本公司书面批准，本文件不得进行复制，全文除外。任何未经授权对报告内容及形式进行的修改、伪造或扭曲都是违法行为，违法者将会被追究法律责任。

扬州莫特进出口服务有限公司  
扬州市邗江区科技园路8号2(5A-306)  
电子邮件: sale@mt-inspection.com.cn



# 验货报告

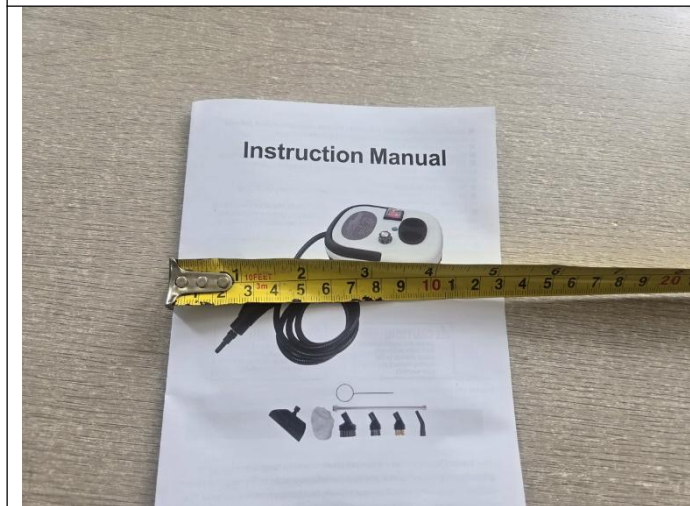
MT-INSPECTION



CE 尺寸 21.65mm



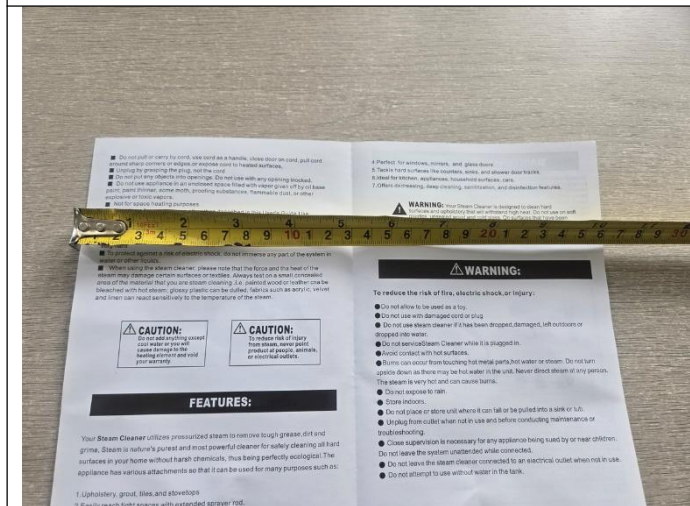
彩盒重量 1.5kg



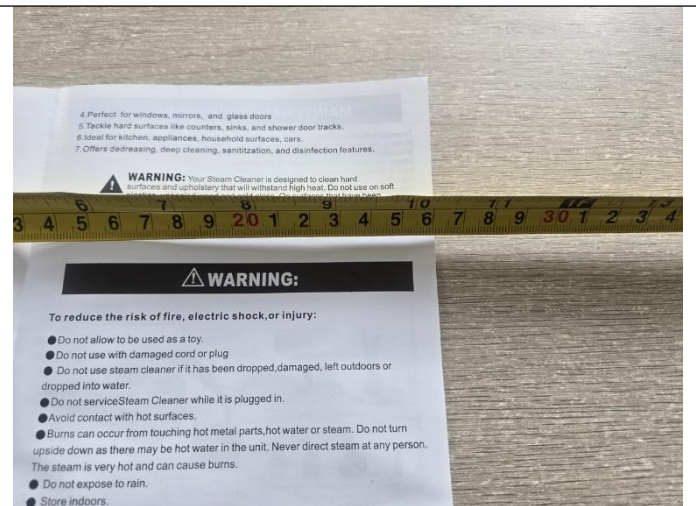
说明书尺寸 13cm



说明书尺寸 19cm



说明书尺寸 26cm



说明书尺寸 26cm

## H3 产品信息

XJD001

检验结果反映了我们在检查时间和地点的发现。本报告不会免除卖方/制造商的合同责任，也不会损害买方对在我们的随机检查中未发现或随后发生的任何明显和/或隐藏缺陷的赔偿权利。本报告未提供装运证据，客户需要在发货前进行最终批准。未获得本公司书面批准，本文件不得进行复制，全文除外。任何未经授权对报告内容及形式进行的修改、伪造或扭曲都是违法行为，违法者将会被追究法律责任。

扬州英特进出口服务有限公司  
扬州市邗江区科技园路8号2(5A-306)  
电子邮件: sale@mt-inspection.com.cn



# 验货报告

MT-INSPECTION



产品展示



产品展示



产品展示



产品展示



产品展示



产品展示



# 验货报告

MT-INSPECTION



产品展示



产品展示



产品展示



产品展示



产品展示



产品展示



# 验货报告

MT-INSPECTION



产品展示



产品展示



产品展示



产品展示



产品展示



产品展示



# 验货报告

MT-INSPECTION

	
<p>产品展示</p>	<p>产品展示</p>
	
<p>产品展示</p>	<p>产品展示</p>
	
<p>产品展示</p>	<p>产品展示</p>



# 验货报告

MT-INSPECTION



产品展示



产品展示



产品展示



产品展示



产品展示



产品展示



MT-INSPECTION

# 验货报告

	
<p>产品展示</p>	<p>产品展示</p>
	
<p>产品展示</p>	<p>产品展示</p>
	
<p>产品展示</p>	<p>产品展示</p>



# 验货报告

MT-INSPECTION



产品展示



产品展示



产品展示



产品展示



产品展示



产品展示



# 验货报告

MT-INSPECTION



产品展示



产品展示



产品尺寸 14cm



产品尺寸 14cm



产品尺寸 29cm



产品尺寸 29cm



# 验货报告

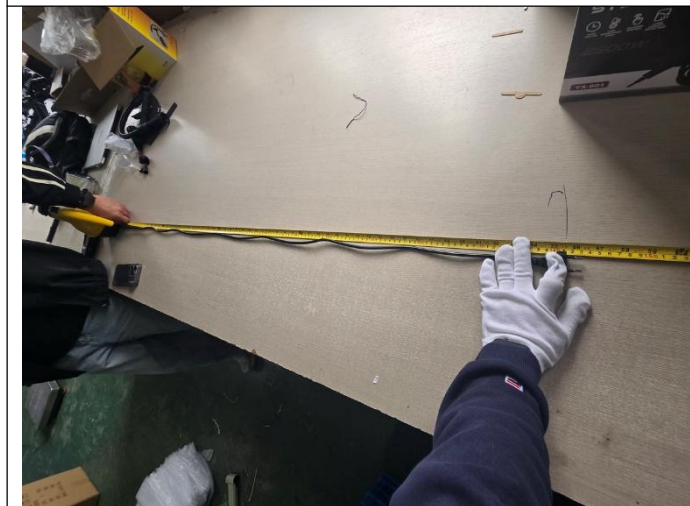
MT-INSPECTION



产品尺寸 22cm



产品尺寸 22cm



产品尺寸 143cm



产品尺寸 143cm



CE 尺寸 5.05mm



产品重量 1.25kg

检验结果反映了我们在检查时间和地点的发现。本报告不会免除卖方/制造商的合同责任，也不会损害买方对我们的随机检查中未发现或随后发生的任何明显和/或隐藏缺陷的赔偿权利。本报告未提供装运证据，客户需要在发货前进行最终批准。未获得本公司书面批准，本文件不得进行复制，全文除外。任何未经授权对报告内容及形式进行的修改、伪造或扭曲都是违法行为，违法者将会被追究法律责任。

扬州莫特进出口服务有限公司  
扬州市邗江区科技园路8号2(5A-306)  
电子邮件: sale@mt-inspection.com.cn



# 验货报告

MT-INSPECTION



产品重量 1.25kg



产品重量 0.95kg



内部结构



内部结构



内部结构



内部结构

检验结果反映了我们在检查时间和地点的发现。本报告不会免除卖方/制造商的合同责任，也不会损害买方对在我们的随机检查中未发现或随后发生的任何明显和/或隐藏缺陷的赔偿权利。本报告未提供装运证据，客户需要在发货前进行最终批准。未获得本公司书面批准，本文件不得进行复制，全文除外。任何未经授权对报告内容及形式进行的修改、伪造或扭曲都是违法行为，违法者将会被追究法律责任。

扬州莫特进出口服务有限公司  
扬州市邗江区科技园路8号2(5A-306)  
电子邮件: sale@mt-inspection.com.cn



# 验货报告

MT-INSPECTION



内部结构



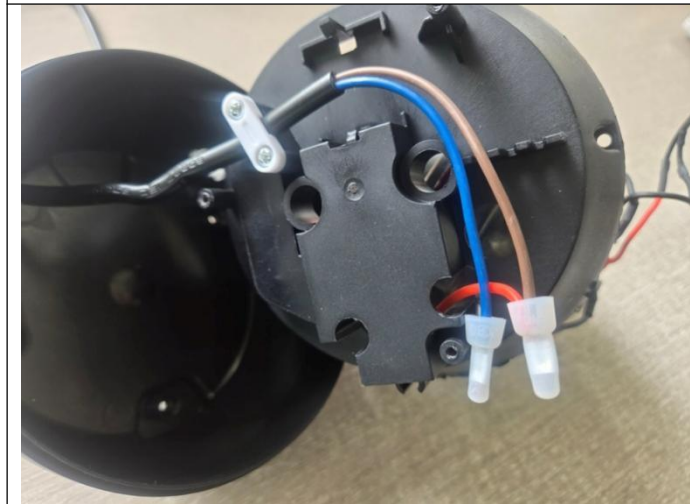
内部结构



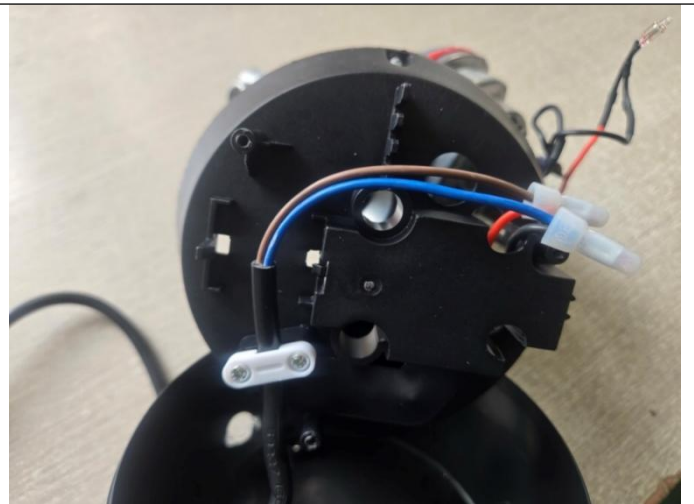
内部结构



内部结构



内部结构

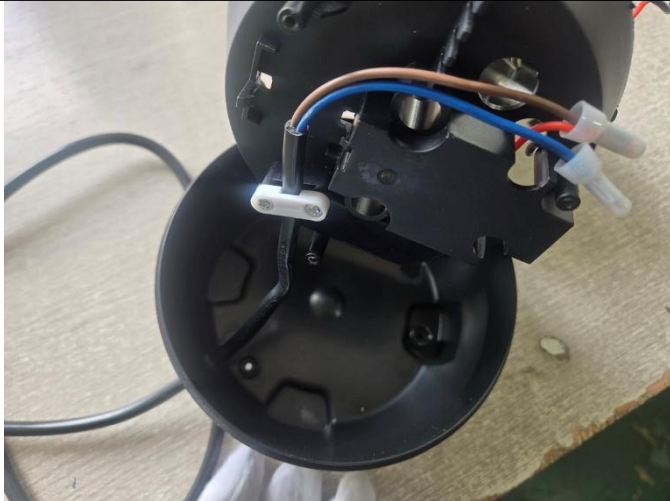


内部结构



# 验货报告

MT-INSPECTION



内部结构



内部结构

XJD002



产品展示



产品展示



产品展示



产品展示



# 验货报告

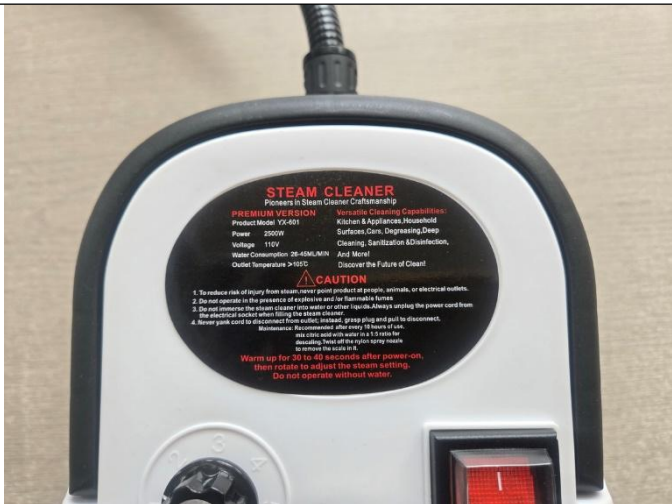
MT-INSPECTION



产品展示



产品展示



产品展示



产品展示



产品展示



产品展示

检验结果反映了我们在检查时间和地点的发现。本报告不会免除卖方/制造商的合同责任，也不会损害买方对我们的随机检查中未发现或随后发生的任何明显和/或隐藏缺陷的赔偿权利。本报告未提供装运证据，客户需要在发货前进行最终批准。未获得本公司书面批准，本文件不得进行复制，全文除外。任何未经授权对报告内容及形式进行的修改、伪造或扭曲都是违法行为，违法者将会被追究法律责任。

扬州英特进出口服务有限公司  
扬州市邗江区科技园路8号2(5A-306)  
电子邮件: sale@mt-inspection.com.cn



# 验货报告

MT-INSPECTION



产品展示



产品展示



产品展示



产品展示



产品展示



产品展示



# 验货报告

MT-INSPECTION



产品展示



产品展示



产品展示



产品展示



产品展示



产品展示



# 验货报告

MT-INSPECTION

<p>产品展示</p>	<p>产品展示</p>
<p>产品展示</p>	<p>产品展示</p>
<p>产品展示</p>	<p>产品展示</p>



# 验货报告

MT-INSPECTION

	
<p>产品展示</p>	<p>产品展示</p>
	
<p>产品展示</p>	<p>产品展示</p>
	
<p>产品展示</p>	<p>产品展示</p>



# 验货报告

MT-INSPECTION



产品展示



产品展示



产品展示



产品展示



产品展示



产品展示



# 验货报告

MT-INSPECTION



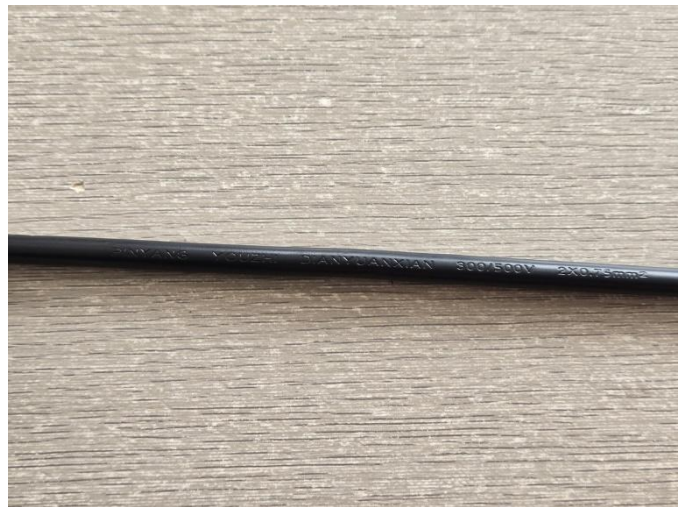
产品展示



产品展示



产品展示



产品展示



产品展示



产品展示



# 验货报告

MT-INSPECTION



产品展示



产品展示



产品展示



产品展示



产品展示



产品展示



# 验货报告

MT-INSPECTION



产品展示



产品展示



产品尺寸 26.8cm



产品尺寸 26.8cm



产品尺寸 142cm



产品尺寸 142cm

检验结果反映了我们在检查时间和地点的发现。本报告不会免除卖方/制造商的合同责任，也不会损害买方对在我们的随机检查中未发现或随后发生的任何明显和/或隐藏缺陷的赔偿权利。本报告未提供装运证据，客户需要在发货前进行最终批准。未获得本公司书面批准，本文件不得进行复制，全文除外。任何未经授权对报告内容及形式进行的修改、伪造或扭曲都是违法行为，违法者将会被追究法律责任。

扬州奥特进出口服务有限公司  
扬州市邗江区科技园路 8 号 2 (5A-306)  
电子邮件: sale@mt-inspection.com.cn



# 验货报告

MT-INSPECTION



产品尺寸 198cm



产品尺寸 198cm



产品尺寸 20.5cm



产品尺寸 20.5cm



产品尺寸 15.5cm



产品尺寸 15.5cm

检验结果反映了我们在检查时间和地点的发现。本报告不会免除卖方/制造商的合同责任，也不会损害买方对在我们的随机检查中未发现或随后发生的任何明显和/或隐藏缺陷的赔偿权利。本报告未提供装运证据，客户需要在发货前进行最终批准。未获得本公司书面批准，本文件不得进行复制，全文除外。任何未经授权对报告内容及形式进行的修改、伪造或扭曲都是违法行为，违法者将会被追究法律责任。

扬州奥特进出口服务有限公司  
扬州市邗江区科技园路8号2(5A-306)  
电子邮件: sale@mt-inspection.com.cn



# 验货报告

MT-INSPECTION



产品尺寸 14.5cm



产品尺寸 14.5cm



CE 尺寸 5.3mm



CE 尺寸 5.3mm



产品重量 1.3kg



产品重量 1.3kg

检验结果反映了我们在检查时间和地点的发现。本报告不会免除卖方/制造商的合同责任，也不会损害买方对我们的随机检查中未发现或随后发生的任何明显和/或隐藏缺陷的赔偿权利。本报告未提供装运证据，客户需要在发货前进行最终批准。未获得本公司书面批准，本文件不得进行复制，全文除外。任何未经授权对报告内容及形式进行的修改、伪造或扭曲都是违法行为，违法者将会被追究法律责任。

扬州英特进出口服务有限公司  
扬州市邗江区科技园路8号2(5A-306)  
电子邮件: sale@mt-inspection.com.cn



# 验货报告

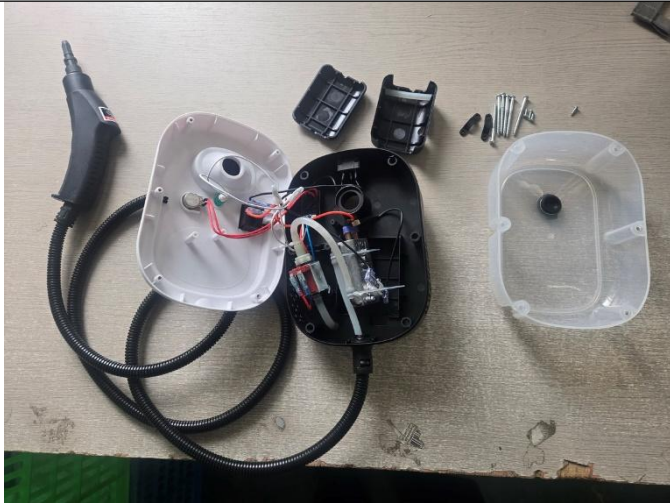
MT-INSPECTION



产品重量 1kg



产品重量 1kg



内部结构



内部结构



内部结构

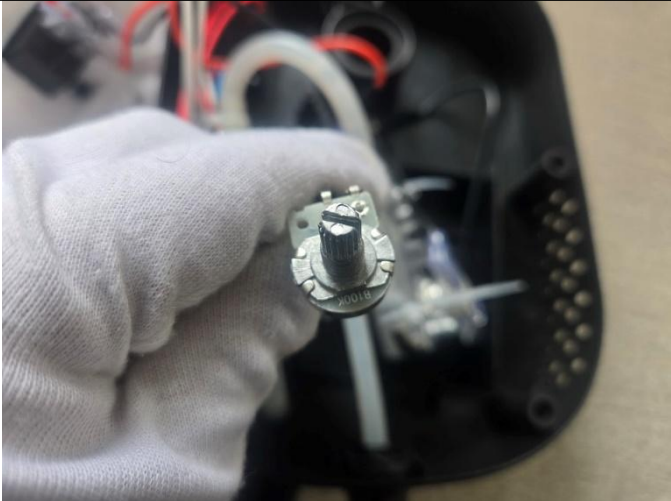


内部结构



# 验货报告

MT-INSPECTION



内部结构



内部结构



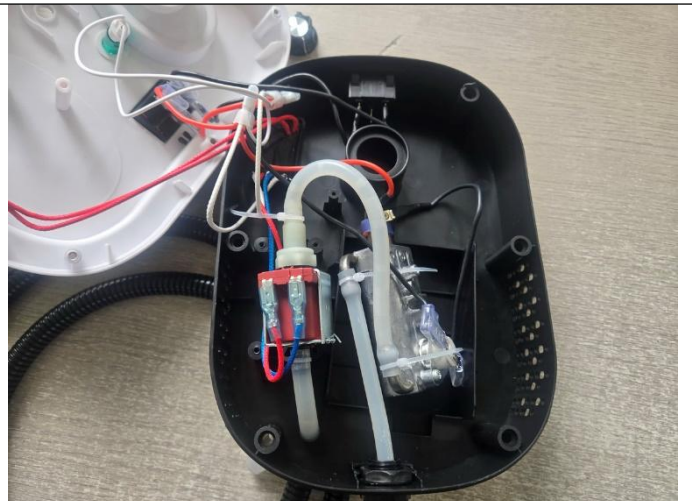
内部结构



内部结构



内部结构



内部结构

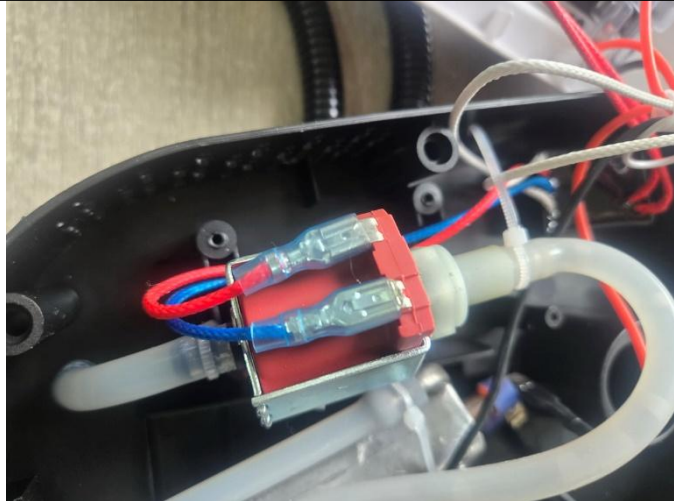
检验结果反映了我们在检查时间和地点的发现。本报告不会免除卖方/制造商的合同责任，也不会损害买方对在我们的随机检查中未发现或随后发生的任何明显和/或隐藏缺陷的赔偿权利。本报告未提供装运证据，客户需要在发货前进行最终批准。未获得本公司书面批准，本文件不得进行复制，全文除外。任何未经授权对报告内容及形式进行的修改、伪造或扭曲都是违法行为，违法者将会被追究法律责任。

扬州莫特进出口服务有限公司  
扬州市邗江区科技园路8号2(5A-306)  
电子邮件: sale@mt-inspection.com.cn



# 验货报告

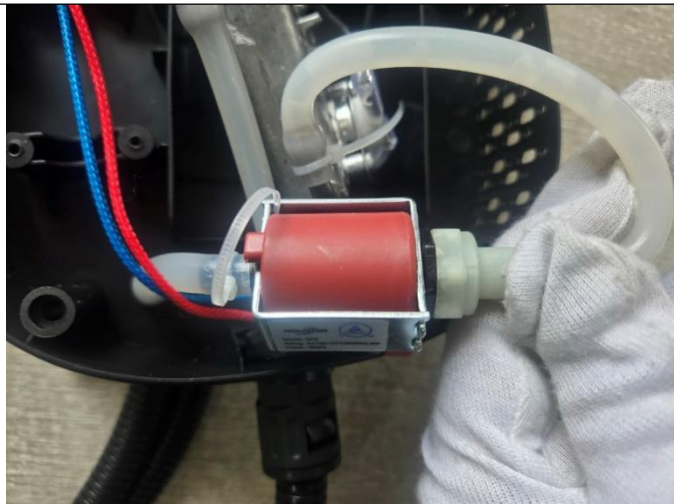
MT-INSPECTION



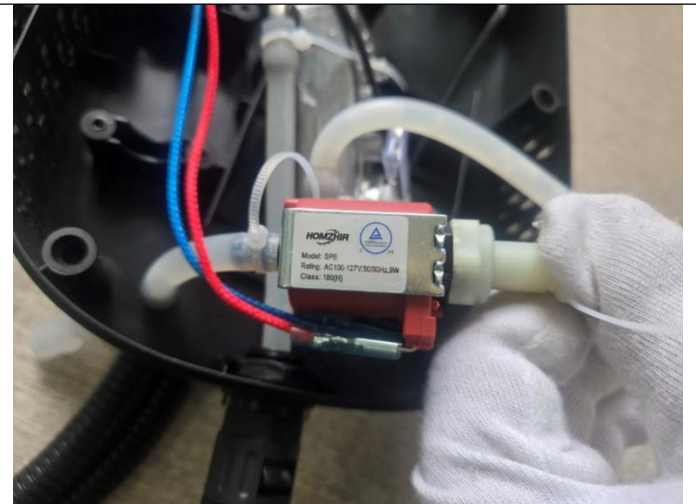
内部结构



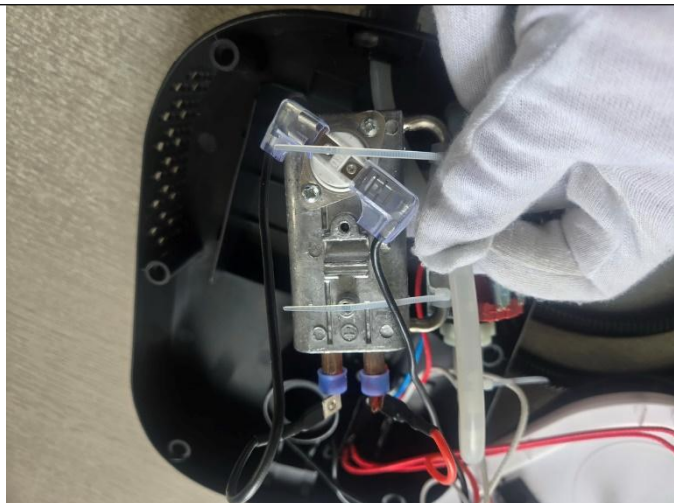
内部结构



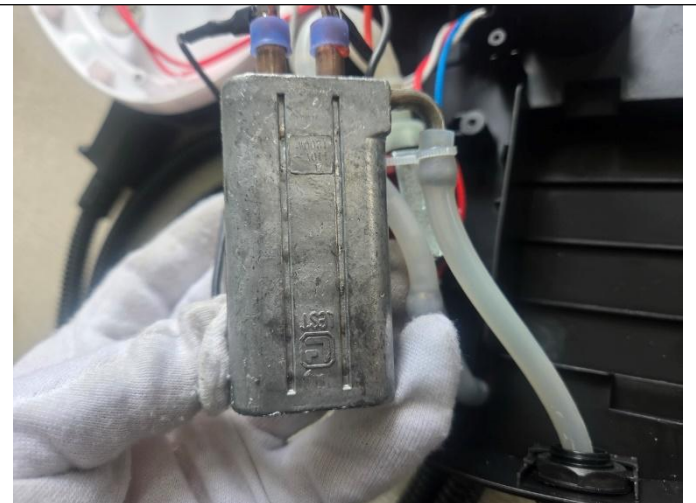
内部结构



内部结构



内部结构



内部结构

检验结果反映了我们在检查时间和地点的发现。本报告不会免除卖方/制造商的合同责任，也不会损害买方对在我们的随机检查中未发现或随后发生的任何明显和/或隐藏缺陷的赔偿权利。本报告未提供装运证据，客户需要在发货前进行最终批准。未获得本公司书面批准，本文件不得进行复制，全文除外。任何未经授权对报告内容及形式进行的修改、伪造或扭曲都是违法行为，违法者将会被追究法律责任。

扬州莫特进出口服务有限公司  
扬州市邗江区科技园路 8 号 2 (5A-306)  
电子邮件: sale@mt-inspection.com.cn

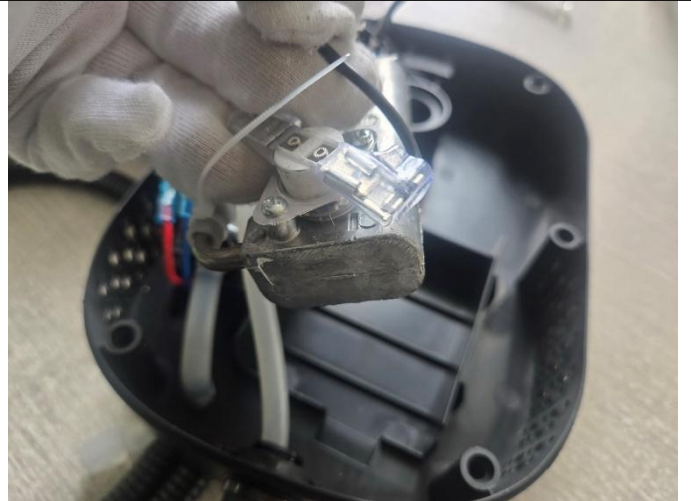


# 验货报告

MT-INSPECTION



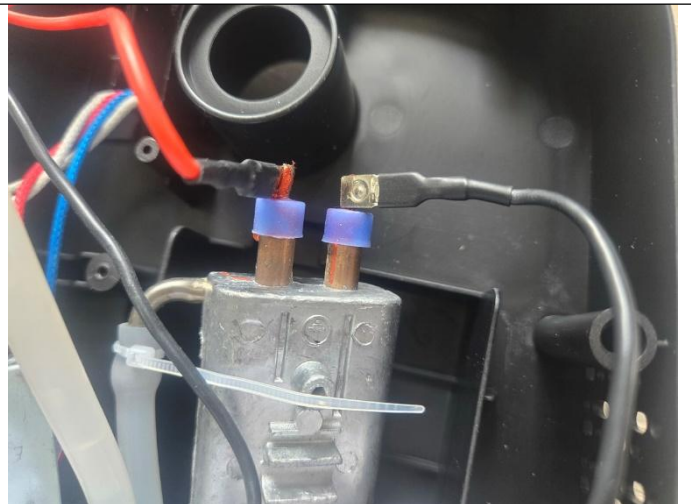
内部结构



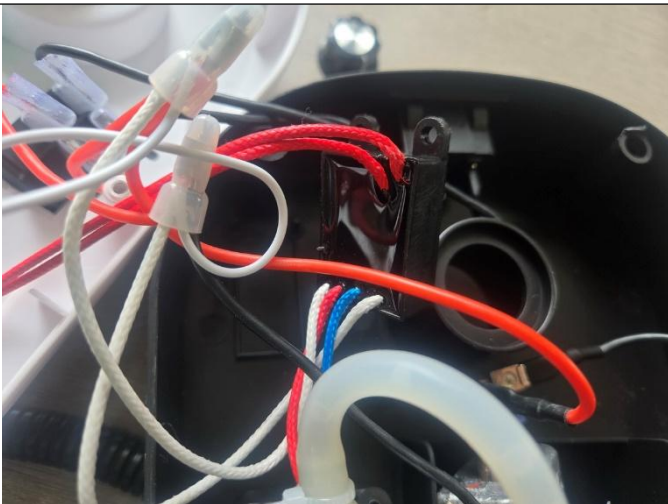
内部结构



内部结构



内部结构



内部结构

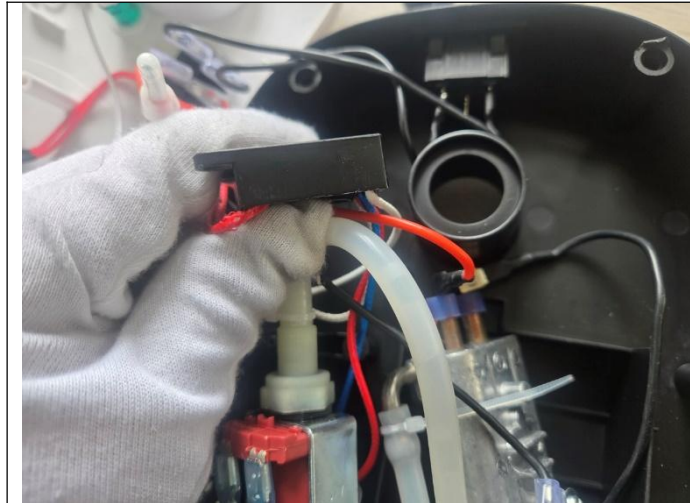


内部结构



# 验货报告

MT-INSPECTION



内部结构



内部结构

## H4 现场测试



条码扫描



条码扫描



条码扫描



高压测试

检验结果反映了我们在检查时间和地点的发现。本报告不会免除卖方/制造商的合同责任，也不会损害买方对在我们的随机检查中未发现或随后发生的任何明显和/或隐藏缺陷的赔偿权利。本报告未提供装运证据，客户需要在发货前进行最终批准。未获得本公司书面批准，本文件不得进行复制，全文除外。任何未经授权对报告内容及形式进行的修改、伪造或扭曲都是违法行为，违法者将会被追究法律责任。

扬州奥特进出口服务有限公司  
扬州市邗江区科技园路8号2(5A-306)  
电子邮件: sale@mt-inspection.com.cn



# 验货报告

MT-INSPECTION



高压测试



高压测试



高压测试



刻度检查



刻度检查



刻度检查



# 验货报告

MT-INSPECTION



容量检查



电源线拉力测试



电源线拉力测试



电源线拉力测试



容量检查



容量检查

检验结果反映了我们在检查时间和地点的发现。本报告不会免除卖方/制造商的合同责任，也不会损害买方对在我们的随机检查中未发现或随后发生的任何明显和/或隐藏缺陷的赔偿权利。本报告未提供装运证据，客户需要在发货前进行最终批准。未获得本公司书面批准，本文件不得进行复制，全文除外。任何未经授权对报告内容及形式进行的修改、伪造或扭曲都是违法行为，违法者将会被追究法律责任。

扬州莫特进出口服务有限公司  
扬州市邗江区科技园路8号2(5A-306)  
电子邮件: sale@mt-inspection.com.cn



# 验货报告

MT-INSPECTION



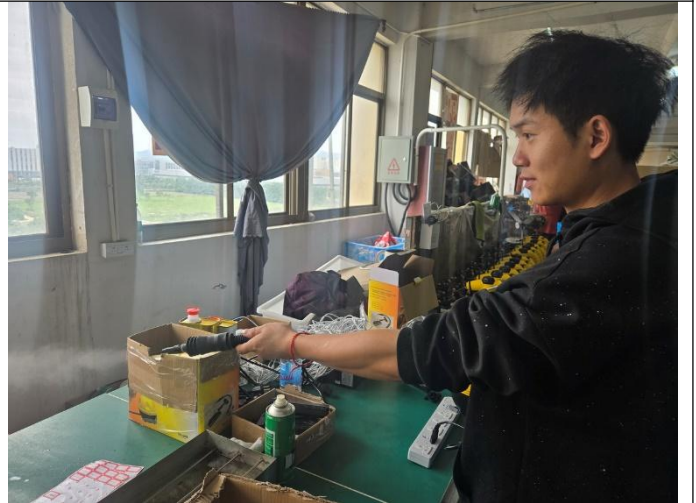
功能测试



功能测试



功能测试



功能测试



功能测试



功能测试

检验结果反映了我们在检查时间和地点的发现。本报告不会免除卖方/制造商的合同责任，也不会损害买方对在我们的随机检查中未发现或随后发生的任何明显和/或隐藏缺陷的赔偿权利。本报告未提供装运证据，客户需要在发货前进行最终批准。未获得本公司书面批准，本文件不得进行复制，全文除外。任何未经授权对报告内容及形式进行的修改、伪造或扭曲都是违法行为，违法者将会被追究法律责任。

扬州莫特进出口服务有限公司  
扬州市邗江区科技园路8号2(5A-306)  
电子邮件: sale@mt-inspection.com.cn



# 验货报告

MT-INSPECTION



功能测试



功能测试



功能测试



功能测试



功能测试



功能测试



# 验货报告

MT-INSPECTION



功能测试



功能测试



功能测试



功能测试



功能测试



功能测试



# 验货报告

MT-INSPECTION



功率检查



功率检查



功率检查



功率检查



泄漏测试



泄漏测试



# 验货报告

MT-INSPECTION



摔箱测试



摔箱测试



气味测试



气味测试

## H5 工厂环境照片



工厂



堆箱

检验结果反映了我们在检查时间和地点的发现。本报告不会免除卖方/制造商的合同责任，也不会损害买方对在我们的随机检查中未发现或随后发生的任何明显和/或隐藏缺陷的赔偿权利。本报告未提供装运证据，客户需要在发货前进行最终批准。未获得本公司书面批准，本文件不得进行复制，全文除外。任何未经授权对报告内容及形式进行的修改、伪造或扭曲都是违法行为，违法者将会被追究法律责任。

扬州奥特进出口服务有限公司  
扬州市邗江区科技园路8号2(5A-306)  
电子邮件: sale@mt-inspection.com.cn



# 验货报告

MT-INSPECTION

	
<p>堆箱</p>	<p>堆箱</p>
	
<p>检查产品</p>	<p>检查产品</p>
	<p>N/A</p>
<p>检查产品</p>	

## 1、报告审核



# 验货报告

MT-INSPECTION

Alice Tan	吴成伦	2026年5月9日	赵志	2026年4月10日
检验员	审核员	审核日期	签发员	签发日期