



MT-INSPECTION

## 验货报告

报告编号: MT-BA-20260509-002

## 资料信息



客户名称:	N/A		
供应商名称:	广州中宏国际物流有限公司		
订单号:	N/A	款号/型号:	黄色单肩购物袋
产品名称:	黄色单肩购物袋	检验类型:	尾期验货
检验员:	Henry Xiao	检验日期:	2026年5月9日
检验地点:	广州市白云区		

检验标准	
参考样板提供方:	未提供
客户的检验指导文件:	N/A
莫特工作指引:	莫特 QC 检验指南
其他验货资料清单:	<input type="checkbox"/> 签样 <input type="checkbox"/> 技术文件 <input type="checkbox"/> 质量规格书 <input type="checkbox"/> 装箱清单 <input type="checkbox"/> 订单号 P. O. <input checked="" type="checkbox"/> 其他

检验结论:		不合格			
检验总结	结论	备注 1-3			
<a href="#">A、数量符合性</a>	合格	检验水平	固定	样本量	315
<a href="#">B、产品符合性</a>	待定	缺陷分类	致命	严重	轻微
<a href="#">C、外观与工艺</a>	不合格	AQL	0	2.5	4.0
<a href="#">D、数据测量/现场测试</a>	待定	最大允收数	0	14	21
<a href="#">E、包装/标识/标签</a>	待定	发现数	0	0	22

## 备注说明:

1. 没有客户确认样核对

检验结果反映了我们在检查时间和地点的发现。本报告不会免除卖方/制造商的合同责任,也不会损害买方对我们的随机检查中未发现或随后发生的任何明显和/或隐藏缺陷的赔偿权利。本报告未提供装运证据,客户需要在发货前进行最终批准。未获得本公司书面批准,本文件不得进行复制,全文除外。任何未经授权对报告内容及形式进行的修改、伪造或扭曲都是违法行为,违法者将会被追究法律责任。

扬州莫特进出口服务有限公司  
扬州市邗江区科技园路8号2(5A-306)  
电子邮件: sale@mt-inspection.com.cn



# 验货报告

MT-INSPECTION

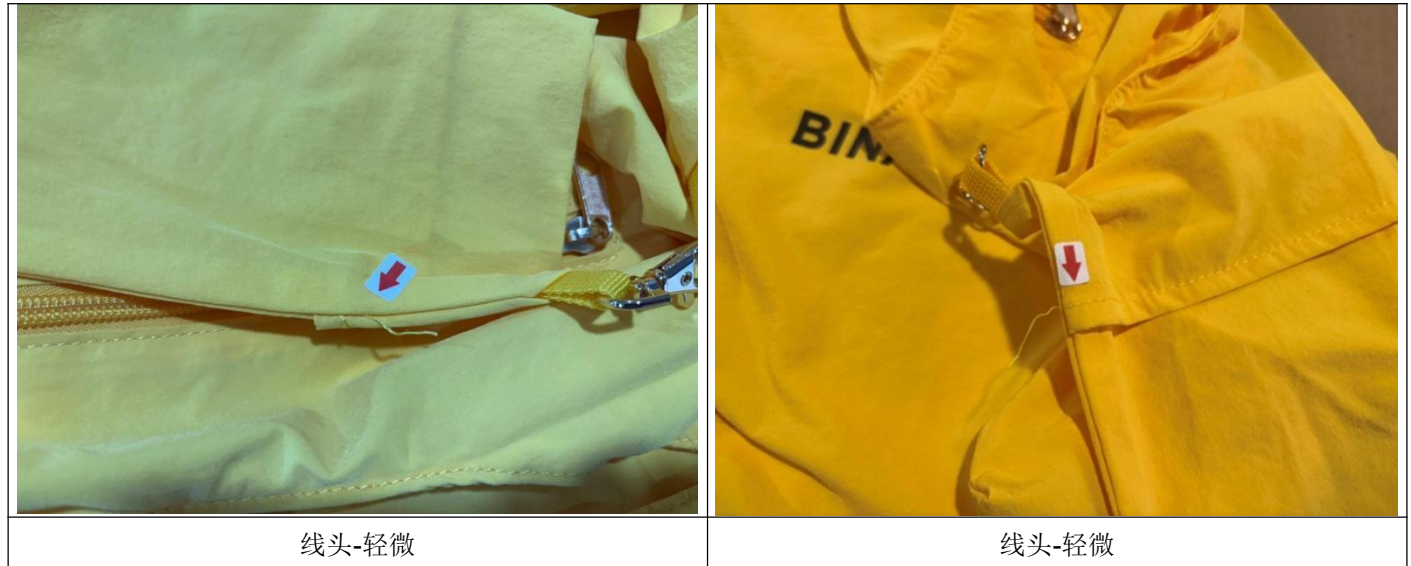
2. 没有包装标签尺寸重量等资料核对
3. 没有验针机过针

A、数量符合性			合格					
订单号	款号/型号	申请验货数量	实际完成数量		箱数		检验数量	
			已包装	未包装	已包装	未包装	已包装	未包装
N/A	黄色单肩购物袋	315	3100	0	31	0	315	0
总数:		315	3100	0	31	0	315	0

B、产品符合性	待定
产品样式、颜色符合性	待定
说明: 没有客户确认样核对	

C、外观与工艺			不合格					
检验标准			GB/T 2828.1-2012, 正常检验一次抽样方案:					
检验水平:		固定	样本量:			315		
接收质量限 (AQL):		致命: 0	严重:		2.5	轻微:		4.0
缺陷描述			致命	严重	轻微			
线头			0	0	9			
脏污			0	0	10			
车线起皱			0	0	1			
logo 粘连			0	0	2			
缺陷产品合计:			0	0	22			
缺陷产品最大允许值:			0	14	21			

疵点照片以供参考:



检验结果反映了我们在检查时间和地点的发现。本报告不会免除卖方/制造商的合同责任, 也不会损害买方对在我们的随机检查中未发现或随后发生的任何明显和/或隐藏缺陷的赔偿权利。本报告未提供装运证据, 客户需要在发货前进行最终批准。未获得本公司书面批准, 本文件不得进行复制, 全文除外。任何未经授权对报告内容及形式进行的修改、伪造或扭曲都是违法行为, 违法者将会被追究法律责任。

扬州莫特进出口服务有限公司  
扬州市邗江区科技园路 8 号 2 (5A-306)  
电子邮件: sale@mt-inspection.com.cn



# 验货报告

MT-INSPECTION

	
线头-轻微	线头-轻微
	
线头-轻微	线头-轻微
	
线头-轻微	线头-轻微



# 验货报告

MT-INSPECTION

	
线头-轻微	脏污-轻微
	
脏污-轻微	脏污-轻微
	
脏污-轻微	脏污-轻微



# 验货报告

MT-INSPECTION



脏污-轻微



脏污-轻微



脏污-轻微



脏污-轻微



脏污-轻微



车线起皱-轻微



# 验货报告

MT-INSPECTION



D、数据测量/现场测试			待定		
检测项目	规格/公差	样本数量	实际检验数据	结论	备注
外箱尺寸	未提供技术要求供参考	箱	见下表	合格	
外箱重量	唛头箱规:	箱	见下表	合格	
装箱数	唛头数量: 100	箱	100	合格	
摔箱测试	按 ISTA-1A, 61cmH	1 箱	外箱轻微凹陷, 外箱和产品无破损	合格	
产品尺寸	订单要求:	5pcs/item	见下表	待定	
产品重量	未提供技术要求供参考	5pcs/item	见下表	待定	
颜色一致性检查	5 个产品放在一起比较颜色	5pcs/item	颜色一致	合格	
每英寸针数	按英寸检查针数, 应符合参考样品	5pcs/item	8-9 针每英寸	合格	
色牢度	用干棉布, 湿棉布擦拭产品 10 次, 不得掉色	5pcs/item	没有掉色	合格	
拉力测试 > 70N	测试产品缝线强度	5pcs/item	没有出现开线或爆口	合格	
金属探测仪测试	用金属探测仪检查是否有断针	315pcs	无	待定	无设备测试
气味检查	产品上不允许有强烈或者刺激性气味	315pcs	无气味	合格	
丝印测试	用 3M 胶带测试会不会掉色	5pcs/item	不会掉色	合格	
耐用测试	拉链和钩连续测试 20 次	5pcs/item	功能正常	合格	
承重测试	袋子装 10kg 重物, 挂 4 小时	5pcs/item	没出现问题	合格	

检验结果反映了我们在检查时间和地点的发现。本报告不会免除卖方/制造商的合同责任, 也不会损害买方对在我们的随机检查中未发现或随后发生的任何明显和/或隐藏缺陷的赔偿权利。本报告未提供装运证据, 客户需要在发货前进行最终批准。未获得本公司书面批准, 本文件不得进行复制, 全文除外。任何未经授权对报告内容及形式进行的修改、伪造或扭曲都是违法行为, 违法者将会被追究法律责任。

扬州莫特进出口服务有限公司  
扬州市邗江区科技园路 8 号 2 (5A-306)  
电子邮件: sale@mt-inspection.com.cn



# 验货报告

MT-INSPECTION

数据测量表				待定		
款号	检查点	客户规格	样品规格	样品 1	样品 2	样品 3
黄色单肩购物袋	外箱尺寸(cm)	50X42X35	-	50x43.3x35	50x43.3x35.3	50x43.5x35
	外箱重量(kg)	-	-	19.45	19.5	19.45
	产品尺寸(cm)	-	-	48x5.5x60.7	48.1x5.5x60.5	47.9x5.6x60.8
	产品重量(g)	-	-	157.5	158	159.5

E、包装/标识/标签	待定
E1 单个产品包装符合性： 包装方式：一个产品入一个袋子	待定
E2 内包装符合性： 包装方式： N/A	待定
E3 外包装符合性： 包装方式： 100 个产品入一外箱	待定
E4 唛头/标识符合性： 说明：无资料核对	待定
E5 条形码符合性： 说明：	不适用

F、信息备注：
无

G、检验环境		
灯光：	房间灯光	
	足够	
检验地点：	仓库	
检验处所：	外箱上	
清洁度：	干净	
天气情况：	有雨	

H、验货照片
--------

H1 签样比对	
N/A	N/A

H2 包装信息
---------



# 验货报告

MT-INSPECTION



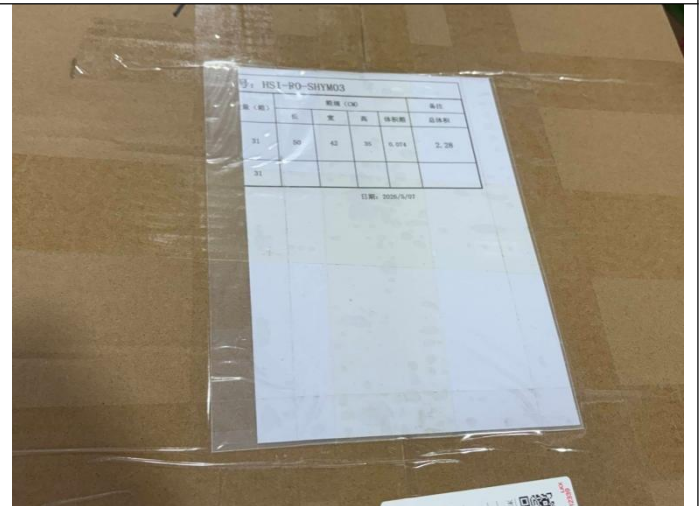
外箱



正唛



尾箱



尾箱清单



尾箱唛头



尾箱唛头

检验结果反映了我们在检查时间和地点的发现。本报告不会免除卖方/制造商的合同责任，也不会损害买方对在我们的随机检查中未发现或随后发生的任何明显和/或隐藏缺陷的赔偿权利。本报告未提供装运证据，客户需要在发货前进行最终批准。未获得本公司书面批准，本文件不得进行复制，全文除外。任何未经授权对报告内容及形式进行的修改、伪造或扭曲都是违法行为，违法者将会被追究法律责任。

扬州莫特进出口服务有限公司  
扬州市邗江区科技园路8号2(5A-306)  
电子邮件: sale@mt-inspection.com.cn



# 验货报告

MT-INSPECTION



开箱



开箱



开箱



包装



包装



包装袋



# 验货报告

MT-INSPECTION

	N/A
包装袋气孔	

## H3 产品信息

产品细节	产品细节
产品细节	产品细节



# 验货报告

MT-INSPECTION



产品细节



产品细节



产品细节



产品细节



产品细节



产品细节

检验结果反映了我们在检查时间和地点的发现。本报告不会免除卖方/制造商的合同责任，也不会损害买方对在我们的随机检查中未发现或随后发生的任何明显和/或隐藏缺陷的赔偿权利。本报告未提供装运证据，客户需要在发货前进行最终批准。未获得本公司书面批准，本文件不得进行复制，全文除外。任何未经授权对报告内容及形式进行的修改、伪造或扭曲都是违法行为，违法者将会被追究法律责任。

扬州莫特进出口服务有限公司  
扬州市邗江区科技园路 8 号 2 (5A-306)  
电子邮件: sale@mt-inspection.com.cn



# 验货报告

MT-INSPECTION



产品细节



产品细节



产品细节



产品细节



产品细节



产品细节

检验结果反映了我们在检查时间和地点的发现。本报告不会免除卖方/制造商的合同责任，也不会损害买方对在我们的随机检查中未发现或随后发生的任何明显和/或隐藏缺陷的赔偿权利。本报告未提供装运证据，客户需要在发货前进行最终批准。未获得本公司书面批准，本文件不得进行复制，全文除外。任何未经授权对报告内容及形式进行的修改、伪造或扭曲都是违法行为，违法者将会被追究法律责任。

扬州莫特进出口服务有限公司  
扬州市邗江区科技园路8号2(5A-306)  
电子邮件: sale@mt-inspection.com.cn



# 验货报告

MT-INSPECTION



产品细节



产品细节



产品细节



产品细节

## H4 现场测试



摔箱测试



摔箱测试

检验结果反映了我们在检查时间和地点的发现。本报告不会免除卖方/制造商的合同责任，也不会损害买方对在我们的随机检查中未发现或随后发生的任何明显和/或隐藏缺陷的赔偿权利。本报告未提供装运证据，客户需要在发货前进行最终批准。未获得本公司书面批准，本文件不得进行复制，全文除外。任何未经授权对报告内容及形式进行的修改、伪造或扭曲都是违法行为，违法者将会被追究法律责任。

扬州莫特进出口服务有限公司  
扬州市邗江区科技园路 8 号 2 (5A-306)  
电子邮件: sale@mt-inspection.com.cn



# 验货报告

MT-INSPECTION

	
每英寸针数	每英寸针数
	
色牢度测试	色牢度测试
	
拉力测试	拉力测试



# 验货报告

MT-INSPECTION



拉力测试



耐用测试



耐用测试



承重测试-10kg



承重测试-10kg



承重测试-10kg

检验结果反映了我们在检查时间和地点的发现。本报告不会免除卖方/制造商的合同责任，也不会损害买方对我们的随机检查中未发现或随后发生的任何明显和/或隐藏缺陷的赔偿权利。本报告未提供装运证据，客户需要在发货前进行最终批准。未获得本公司书面批准，本文件不得进行复制，全文除外。任何未经授权对报告内容及形式进行的修改、伪造或扭曲都是违法行为，违法者将会被追究法律责任。

扬州莫特进出口服务有限公司  
扬州市邗江区科技园路8号2(5A-306)  
电子邮件: sale@mt-inspection.com.cn



# 验货报告

MT-INSPECTION



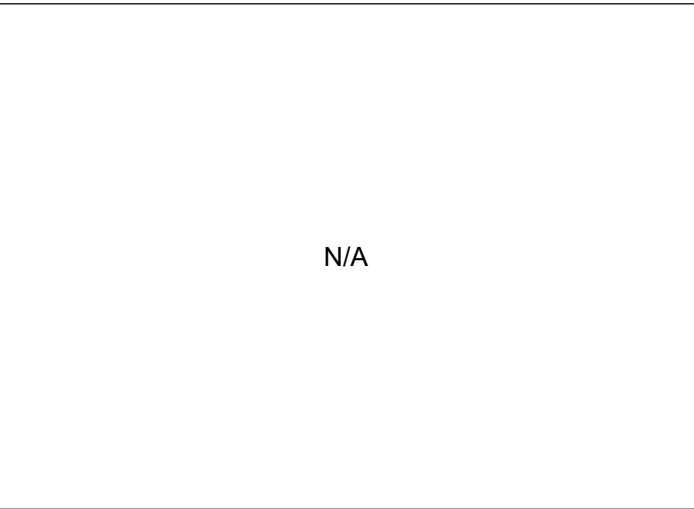
丝印测试



丝印测试



色差测试



N/A

## H5 工厂环境照片



仓库



仓库

检验结果反映了我们在检查时间和地点的发现。本报告不会免除卖方/制造商的合同责任，也不会损害买方对在我们的随机检查中未发现或随后发生的任何明显和/或隐藏缺陷的赔偿权利。本报告未提供装运证据，客户需要在发货前进行最终批准。未获得本公司书面批准，本文件不得进行复制，全文除外。任何未经授权对报告内容及形式进行的修改、伪造或扭曲都是违法行为，违法者将会被追究法律责任。

扬州奥特进出口服务有限公司  
扬州市邗江区科技园路8号2(5A-306)  
电子邮件: sale@mt-inspection.com.cn



# 验货报告

MT-INSPECTION



货堆



验货现场



开箱

N/A

## I、报告审核

Henry Xiao	吴成伦	2026年5月9日	赵志	2026年5月9日
检验员	审核员	审核日期	签发员	签发日期