



MT-INSPECTION

验货报告

报告编号: MT-20260512-003

资料信息



客户名称:	永康市厨师达五金制品厂		
供应商名称:	永康市厨师达五金制品厂		
订单号:	/	款号/型号:	XJD003
产品名称:	烧烤炉	检验类型:	尾期验货
检验员:	周国良	检验日期:	2026年5月12日
检验地点:	浙江永康		

检验标准

参考样板提供方:	未提供
客户的检验指导文件:	未提供
莫特工作指引:	莫特 QC 检验指南
其他验货资料清单:	<input type="checkbox"/> 签样 <input type="checkbox"/> 技术文件 <input type="checkbox"/> 质量规格书 <input checked="" type="checkbox"/> 装箱清单 <input type="checkbox"/> 订单号 P. O. <input checked="" type="checkbox"/> 其他

检验结论:		待定			
检验总结	结论	备注, 1, 2, 3			
A、数量符合性	待定	检验水平	II	样本量	200
B、产品符合性	待定	缺陷分类	致命	严重	轻微
C、外观与工艺	待定	AQL	0	2.5	4.0
D、数据测量/现场测试	合格	最大允收数	0	10	14
E、包装/标识/标签	合格	发现数	0	3	5

备注说明:

1. 订单 5256, 还有 300 台缺彩盒外箱, 缺配件没有包装.

检验结果反映了我们在检查时间和地点的发现。本报告不会免除卖方/制造商的合同责任, 也不会损害买方对我们的随机检查中未发现或随后发生的任何明显和/或隐藏缺陷的赔偿权利。本报告未提供装运证据, 客户需要在发货前进行最终批准。未获得本公司书面批准, 本文件不得进行复制, 全文除外。任何未经授权对报告内容及形式进行的修改、伪造或扭曲都是违法行为, 违法者将会被追究法律责任。

扬州莫特进出口服务有限公司
扬州市邗江区科技园路 8 号 2 (5A-306)
电子邮件: sale@mt-inspection.com.cn



验货报告

MT-INSPECTION

2. 无签样对比.

3. 金属盘子的背面折弯处美观度较差, 如下图:



A、数量符合性			待定					
订单号	款号/型号	申请验货数量	实际完成数量		箱数		检验数量	
			已包装	未包装	已包装	未包装	已包装	未包装
/	XJD003	5256	4956	300	413	25	200	0
总数:		5256	4956	300	413	25	200	0

B、产品符合性		待定
产品样式、颜色符合性		待定
说明: 无签样对比		

C、外观与工艺				合格			
检验标准				GB/T 2828.1-2012, 正常检验一次抽样方案:			
检验水平:		Level II		样本量:		200	
接收质量限 (AQL):		致命:	0	严重:	2.5	轻微:	4.0
缺陷描述				致命	严重	轻微	
掉漆				0	1	0	
划痕				0	0	1	
毛刺				0	1	0	
脱焊				0	1	0	
脏污				0	0	2	
彩盒变形				0	0	1	
塑料件不良				0	0	1	
缺陷产品合计:				0	3	5	
缺陷产品最大允许值:				0	10	14	

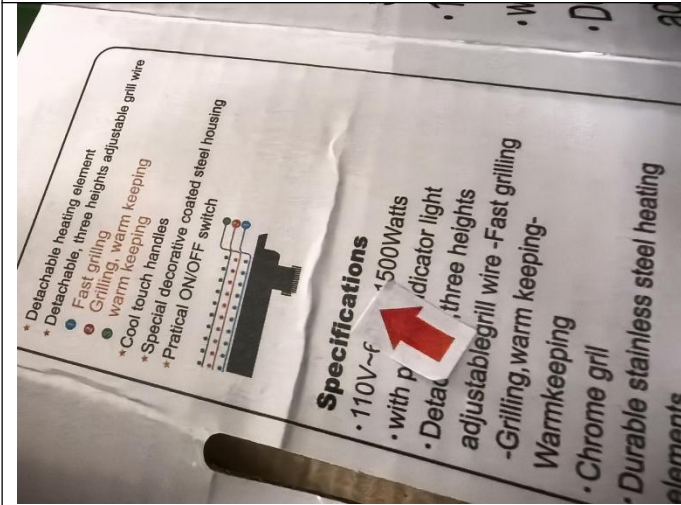


MT-INSPECTION

验货报告

疵点照片以供参考:

XJD003



彩盒变形-轻微



掉漆-严重



划痕-轻微



毛刺-严重



塑料不良-轻微



脱焊-严重

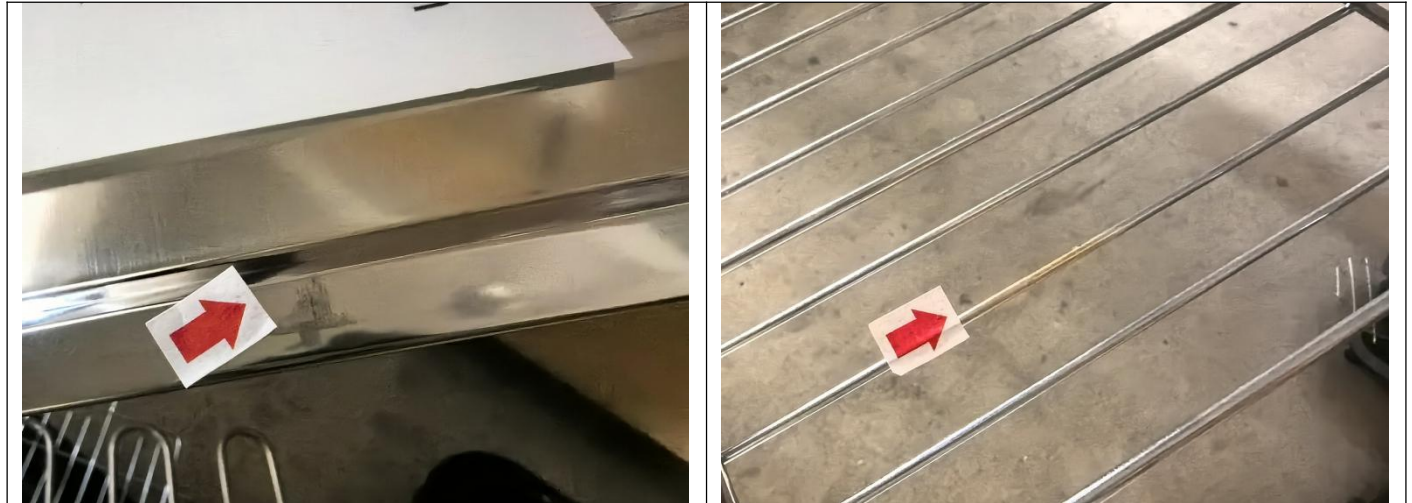
检验结果反映了我们在检查时间和地点的发现。本报告不会免除卖方/制造商的合同责任，也不会损害买方对我们的随机检查中未发现或随后发生的任何明显和/或隐藏缺陷的赔偿权利。本报告未提供装运证据，客户需要在发货前进行最终批准。未获得本公司书面批准，本文件不得进行复制，全文除外。任何未经授权对报告内容及形式进行的修改、伪造或扭曲都是违法行为，违法者将会被追究法律责任。

扬州奥特进出口服务有限公司
扬州市邗江区科技园路8号2(5A-306)
电子邮件: sale@mt-inspection.com.cn



验货报告

MT-INSPECTION



脏污-轻微 1

脏污-轻微 2

D、数据测量/现场测试			合格		
检测项目	规格/公差	样本数量	实际检验数据	结论	备注
外箱尺寸	唛头箱规: 48x45x66cm	箱	见下表	合格	
外箱重量	唛头箱规: 20.8kg	箱	见下表	合格	
装箱数	唛头数量: 12	箱	12	合格	
产品尺寸	订单要求:	5pcs/item	见下表	合格	
产品重量	未提供技术要求供参考	5pcs/item	见下表	合格	
颜色一致性检查	5个产品放在一起比较颜色	5pcs/item	颜色一致	待定	
产品内部检查	检查内部填充物	5pcs/item	见图片	合格	
拉力测试>60N	测试电源线拉力强度	5pcs/item	测试后电源线无断裂, 功能正常	合格	
3M 测试	3M 胶带测试印刷部分无脱落	5PCS	无脱落	合格	
通电功能测试	应该符合铭牌标注	5PCS	通电正常	合格	
耐压测试	1500V, 2S	5PCS	无击穿	合格	
功率测试	1500W (+-10%)	5PCS	1486W-1501W	合格	
温度测试	测试烧烤炉的温度	5PCS	可达 200° C	合格	
组装测试	应该能够组装	5PCS	组装正常	合格	

检验结果反映了我们在检查时间和地点的发现。本报告不会免除卖方/制造商的合同责任, 也不会损害买方对在我们的随机检查中未发现或随后发生的任何明显和/或隐藏缺陷的赔偿权利。本报告未提供装运证据, 客户需要在发货前进行最终批准。未获得本公司书面批准, 本文件不得进行复制, 全文除外。任何未经授权对报告内容及形式进行的修改、伪造或扭曲都是违法行为, 违法者将会被追究法律责任。

扬州莫特进出口服务有限公司
扬州市邗江区科技园路 8 号 2 (5A-306)
电子邮件: sale@mt-inspection.com.cn



验货报告

MT-INSPECTION

数据测量表				合格		
款号	检查点	客户规格	样品规格	样品 1	样品 2	样品 3
XJD003	外箱尺寸(cm)	48*45*66cm	/	47.8*45.8*66.3	47.8*45.8*66.3	47.8*45.8*66.3
	外箱重量(kg)	20.8kg	/	21	21	21
	内盒尺寸(cm)	/	/	48*32.5*7.5	48*32.5*7.5	48*32.5*7.5
	内盒重量(kg)	/	/	1.6	1.6	1.6
	产品尺寸(cm)	/	/	47.5*32*10	47.5*32*10	47.5*32*10
	产品重量(g)	/	/	1.4kg	1.4kg	1.4kg

E、包装/标识/标签	合格
E1 单个产品包装符合性:	合格
包装方式:	
E2 内包装符合性:	合格
包装方式:	
E3 外包装符合性:	合格
包装方式:	
E4 唛头/标识符合性:	合格
说明:	
E5 条形码符合性:	合格
说明:	

F、信息备注:
无

G、检验环境		
灯光:	日光	
	足够	
检验地点:	工厂工作场所	
检验处所:	桌上	
清洁度:	干净	
天气情况:	晴天	

H、验货照片

H1 签样比对	
N/A	N/A



验货报告

MT-INSPECTION

H2 包装信息

XJD003



外箱展示



外箱展示



外箱展示



外箱展示



外箱展示



外箱展示

检验结果反映了我们在检查时间和地点的发现。本报告不会免除卖方/制造商的合同责任，也不会损害买方对在我们的随机检查中未发现或随后发生的任何明显和/或隐藏缺陷的赔偿权利。本报告未提供装运证据，客户需要在发货前进行最终批准。未获得本公司书面批准，本文件不得进行复制，全文除外。任何未经授权对报告内容及形式进行的修改、伪造或扭曲都是违法行为，违法者将会被追究法律责任。

扬州莫特进出口服务有限公司
扬州市邗江区科技园路8号2(5A-306)
电子邮件: sale@mt-inspection.com.cn

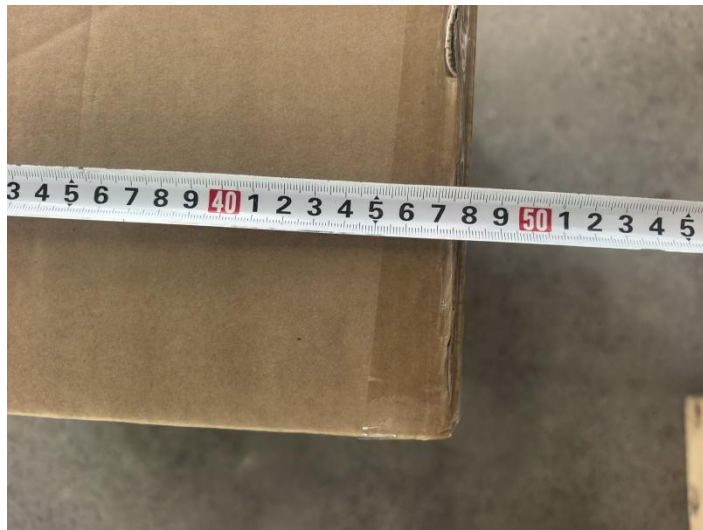


验货报告

MT-INSPECTION

外箱展示

外箱尺寸



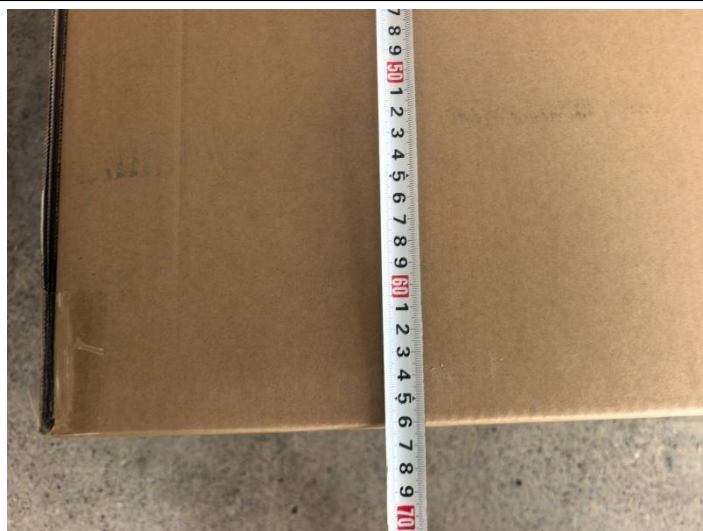
外箱尺寸 47.8cm

外箱尺寸



外箱尺寸 45.8cm

外箱尺寸



外箱尺寸 66.3cm

外箱重量

检验结果反映了我们在检查时间和地点的发现。本报告不会免除卖方/制造商的合同责任，也不会损害买方对在我们的随机检查中未发现或随后发生的任何明显和/或隐藏缺陷的赔偿权利。本报告未提供装运证据，客户需要在发货前进行最终批准。未获得本公司书面批准，本文件不得进行复制，全文除外。任何未经授权对报告内容及形式进行的修改、伪造或扭曲都是违法行为，违法者将会被追究法律责任。

扬州英特进出口服务有限公司
扬州市邗江区科技园路8号2(5A-306)
电子邮件: sale@mt-inspection.com.cn



验货报告

MT-INSPECTION



外箱重量 21kg



外箱重量



开箱



5层箱



开箱展示



彩盒毛重

检验结果反映了我们在检查时间和地点的发现。本报告不会免除卖方/制造商的合同责任，也不会损害买方对我们的随机检查中未发现或随后发生的任何明显和/或隐藏缺陷的赔偿权利。本报告未提供装运证据，客户需要在发货前进行最终批准。未获得本公司书面批准，本文件不得进行复制，全文除外。任何未经授权对报告内容及形式进行的修改、伪造或扭曲都是违法行为，违法者将会被追究法律责任。

扬州莫特进出口服务有限公司
扬州市邗江区科技园路8号2(5A-306)
电子邮件: sale@mt-inspection.com.cn



验货报告

MT-INSPECTION



彩盒展示



彩盒展示



彩盒展示



彩盒展示



彩盒展示



彩盒展示

检验结果反映了我们在检查时间和地点的发现。本报告不会免除卖方/制造商的合同责任，也不会损害买方对在我们的随机检查中未发现或随后发生的任何明显和/或隐藏缺陷的赔偿权利。本报告未提供装运证据，客户需要在发货前进行最终批准。未获得本公司书面批准，本文件不得进行复制，全文除外。任何未经授权对报告内容及形式进行的修改、伪造或扭曲都是违法行为，违法者将会被追究法律责任。

扬州英特进出口服务有限公司
扬州市邗江区科技园路8号2(5A-306)
电子邮件: sale@mt-inspection.com.cn



验货报告

MT-INSPECTION



彩盒展示



彩盒展示



彩盒尺寸展示



彩盒尺寸展示



彩盒尺寸展示



彩盒尺寸展示

检验结果反映了我们在检查时间和地点的发现。本报告不会免除卖方/制造商的合同责任，也不会损害买方对我们的随机检查中未发现或随后发生的任何明显和/或隐藏缺陷的赔偿权利。本报告未提供装运证据，客户需要在发货前进行最终批准。未获得本公司书面批准，本文件不得进行复制，全文除外。任何未经授权对报告内容及形式进行的修改、伪造或扭曲都是违法行为，违法者将会被追究法律责任。

扬州奥特进出口服务有限公司
扬州市邗江区科技园路8号2(5A-306)
电子邮件: sale@mt-inspection.com.cn



验货报告

MT-INSPECTION



彩盒尺寸展示



扫码展示



扫码展示



打开彩盒



打开彩盒



打开彩盒

检验结果反映了我们在检查时间和地点的发现。本报告不会免除卖方/制造商的合同责任，也不会损害买方对我们的随机检查中未发现或随后发生的任何明显和/或隐藏缺陷的赔偿权利。本报告未提供装运证据，客户需要在发货前进行最终批准。未获得本公司书面批准，本文件不得进行复制，全文除外。任何未经授权对报告内容及形式进行的修改、伪造或扭曲都是违法行为，违法者将会被追究法律责任。

扬州英特进出口服务有限公司
扬州市邗江区科技园路8号2(5A-306)
电子邮件: sale@mt-inspection.com.cn



验货报告

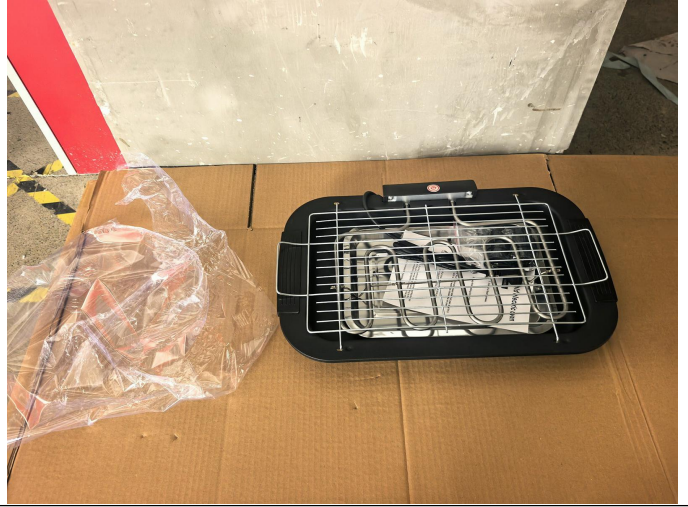
MT-INSPECTION

H3 产品信息

XJD003



产品展示



产品展示



产品展示



产品展示



产品展示



产品展示

检验结果反映了我们在检查时间和地点的发现。本报告不会免除卖方/制造商的合同责任，也不会损害买方对在我们的随机检查中未发现或随后发生的任何明显和/或隐藏缺陷的赔偿权利。本报告未提供装运证据，客户需要在发货前进行最终批准。未获得本公司书面批准，本文件不得进行复制，全文除外。任何未经授权对报告内容及形式进行的修改、伪造或扭曲都是违法行为，违法者将会被追究法律责任。

扬州奥特进出口服务有限公司
扬州市邗江区科技园路 8 号 2 (5A-306)
电子邮件: sale@mt-inspection.com.cn



验货报告

MT-INSPECTION



产品展示



产品展示



产品展示



产品展示



产品展示



产品展示

检验结果反映了我们在检查时间和地点的发现。本报告不会免除卖方/制造商的合同责任，也不会损害买方对在我们的随机检查中未发现或随后发生的任何明显和/或隐藏缺陷的赔偿权利。本报告未提供装运证据，客户需要在发货前进行最终批准。未获得本公司书面批准，本文件不得进行复制，全文除外。任何未经授权对报告内容及形式进行的修改、伪造或扭曲都是违法行为，违法者将会被追究法律责任。

扬州莫特进出口服务有限公司
扬州市邗江区科技园路 8 号 2 (5A-306)
电子邮件: sale@mt-inspection.com.cn



验货报告

MT-INSPECTION



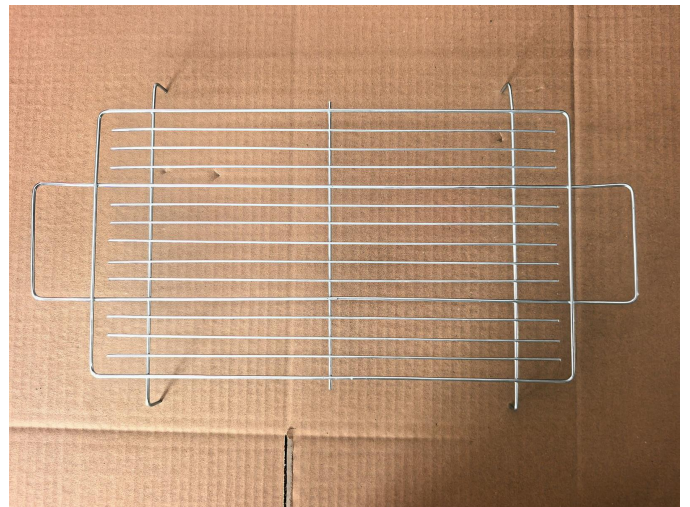
产品展示-背面



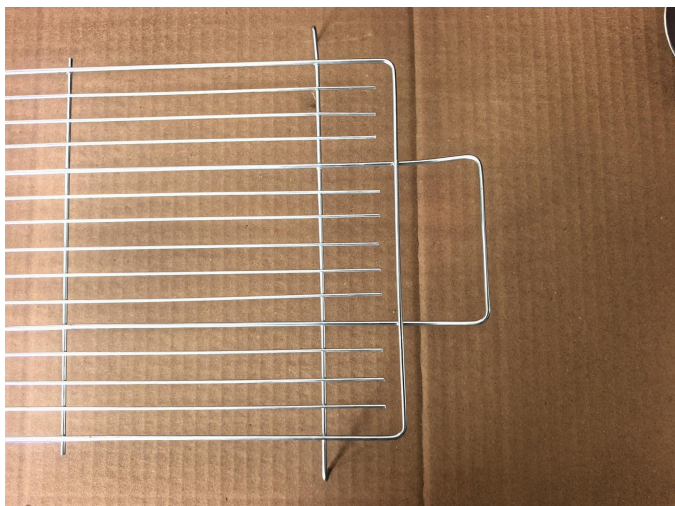
产品展示-内侧



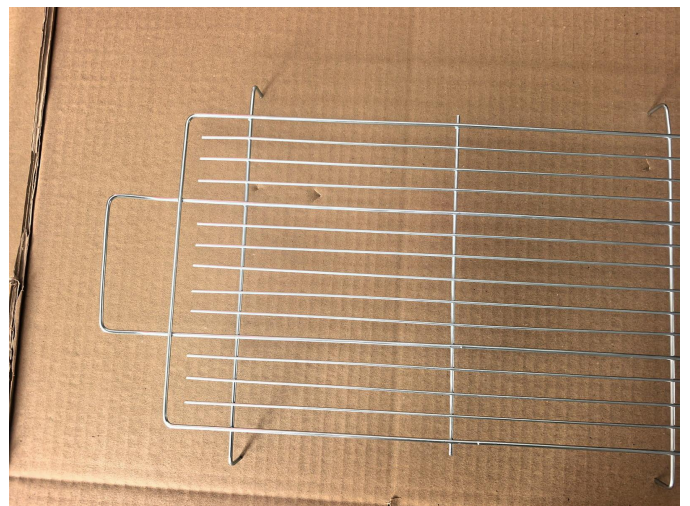
产品展示-背面



产品展示



产品展示



产品展示

检验结果反映了我们在检查时间和地点的发现。本报告不会免除卖方/制造商的合同责任，也不会损害买方对在我们的随机检查中未发现或随后发生的任何明显和/或隐藏缺陷的赔偿权利。本报告未提供装运证据，客户需要在发货前进行最终批准。未获得本公司书面批准，本文件不得进行复制，全文除外。任何未经授权对报告内容及形式进行的修改、伪造或扭曲都是违法行为，违法者将会被追究法律责任。

扬州莫特进出口服务有限公司
扬州市邗江区科技园路 8 号 2 (5A-306)
电子邮件: sale@mt-inspection.com.cn



验货报告

MT-INSPECTION



产品展示



产品展示



产品展示



产品展示



产品展示



产品展示

检验结果反映了我们在检查时间和地点的发现。本报告不会免除卖方/制造商的合同责任，也不会损害买方对在我们的随机检查中未发现或随后发生的任何明显和/或隐藏缺陷的赔偿权利。本报告未提供装运证据，客户需要在发货前进行最终批准。未获得本公司书面批准，本文件不得进行复制，全文除外。任何未经授权对报告内容及形式进行的修改、伪造或扭曲都是违法行为，违法者将会被追究法律责任。

扬州莫特进出口服务有限公司
扬州市邗江区科技园路 8 号 2 (5A-306)
电子邮件: sale@mt-inspection.com.cn



验货报告

MT-INSPECTION



产品展示



产品展示



产品展示



产品展示



产品展示



产品展示

检验结果反映了我们在检查时间和地点的发现。本报告不会免除卖方/制造商的合同责任，也不会损害买方对在我们的随机检查中未发现或随后发生的任何明显和/或隐藏缺陷的赔偿权利。本报告未提供装运证据，客户需要在发货前进行最终批准。未获得本公司书面批准，本文件不得进行复制，全文除外。任何未经授权对报告内容及形式进行的修改、伪造或扭曲都是违法行为，违法者将会被追究法律责任。

扬州莫特进出口服务有限公司
扬州市邗江区科技园路 8 号 2 (5A-306)
电子邮件: sale@mt-inspection.com.cn



验货报告

MT-INSPECTION



产品展示



产品展示



产品展示



产品展示



产品展示



产品展示



验货报告

MT-INSPECTION



产品展示



产品展示



产品展示



产品展示



产品展示



产品展示

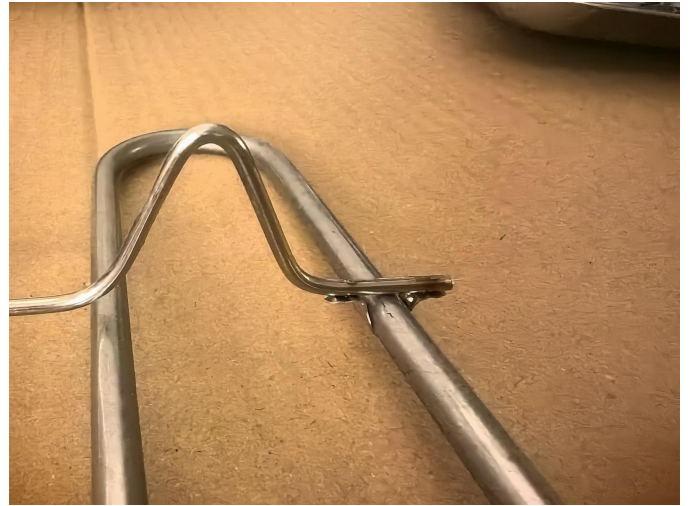


验货报告

MT-INSPECTION



产品展示



产品展示



产品展示



产品展示



产品展示



产品展示

检验结果反映了我们在检查时间和地点的发现。本报告不会免除卖方/制造商的合同责任，也不会损害买方对在我们的随机检查中未发现或随后发生的任何明显和/或隐藏缺陷的赔偿权利。本报告未提供装运证据，客户需要在发货前进行最终批准。未获得本公司书面批准，本文件不得进行复制，全文除外。任何未经授权对报告内容及形式进行的修改、伪造或扭曲都是违法行为，违法者将会被追究法律责任。

扬州莫特进出口服务有限公司
扬州市邗江区科技园路 8 号 2 (5A-306)
电子邮件: sale@mt-inspection.com.cn



验货报告

MT-INSPECTION



产品展示



产品展示



产品展示



产品展示



产品展示



产品展示

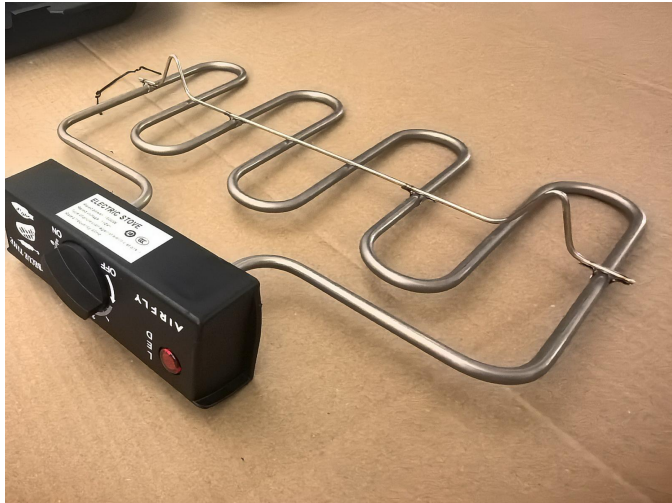
检验结果反映了我们在检查时间和地点的发现。本报告不会免除卖方/制造商的合同责任，也不会损害买方对在我们的随机检查中未发现或随后发生的任何明显和/或隐藏缺陷的赔偿权利。本报告未提供装运证据，客户需要在发货前进行最终批准。未获得本公司书面批准，本文件不得进行复制，全文除外。任何未经授权对报告内容及形式进行的修改、伪造或扭曲都是违法行为，违法者将会被追究法律责任。

扬州莫特进出口服务有限公司
扬州市邗江区科技园路8号2(5A-306)
电子邮件: sale@mt-inspection.com.cn



验货报告

MT-INSPECTION



产品展示



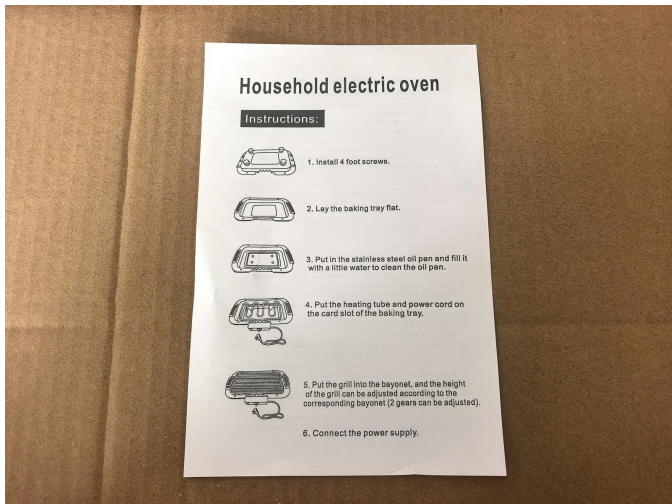
产品展示



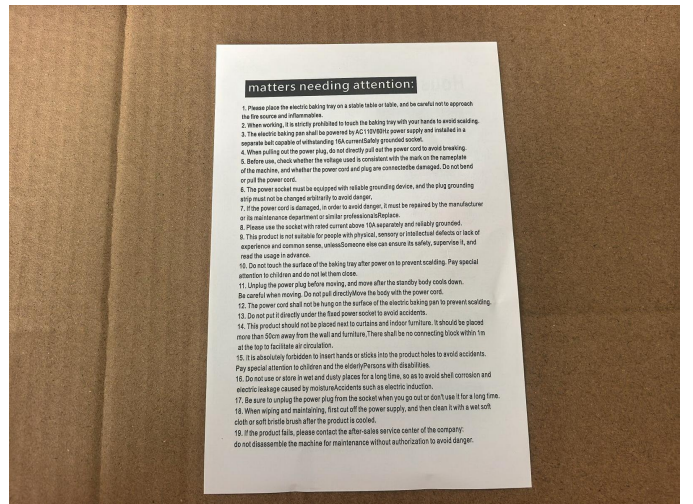
产品展示



产品展示



说明书



说明书

检验结果反映了我们在检查时间和地点的发现。本报告不会免除卖方/制造商的合同责任，也不会损害买方对在我们的随机检查中未发现或随后发生的任何明显和/或隐藏缺陷的赔偿权利。本报告未提供装运证据，客户需要在发货前进行最终批准。未获得本公司书面批准，本文件不得进行复制，全文除外。任何未经授权对报告内容及形式进行的修改、伪造或扭曲都是违法行为，违法者将会被追究法律责任。

扬州奥特进出口服务有限公司
扬州市邗江区科技园路8号2(5A-306)
电子邮件: sale@mt-inspection.com.cn



验货报告

MT-INSPECTION



产品展示



产品展示



产品展示



产品展示



产品展示



产品展示

检验结果反映了我们在检查时间和地点的发现。本报告不会免除卖方/制造商的合同责任，也不会损害买方对我们的随机检查中未发现或随后发生的任何明显和/或隐藏缺陷的赔偿权利。本报告未提供装运证据，客户需要在发货前进行最终批准。未获得本公司书面批准，本文件不得进行复制，全文除外。任何未经授权对报告内容及形式进行的修改、伪造或扭曲都是违法行为，违法者将会被追究法律责任。

扬州莫特进出口服务有限公司
扬州市邗江区科技园路 8 号 2 (5A-306)
电子邮件: sale@mt-inspection.com.cn



验货报告

MT-INSPECTION



产品展示



产品展示



产品展示



产品展示



尺寸展示



尺寸展示：48cm

检验结果反映了我们在检查时间和地点的发现。本报告不会免除卖方/制造商的合同责任，也不会损害买方对在我们的随机检查中未发现或随后发生的任何明显和/或隐藏缺陷的赔偿权利。本报告未提供装运证据，客户需要在发货前进行最终批准。未获得本公司书面批准，本文件不得进行复制，全文除外。任何未经授权对报告内容及形式进行的修改、伪造或扭曲都是违法行为，违法者将会被追究法律责任。

扬州莫特进出口服务有限公司
扬州市邗江区科技园路8号2(5A-306)
电子邮件: sale@mt-inspection.com.cn



验货报告

MT-INSPECTION



尺寸展示



尺寸展示:33cm



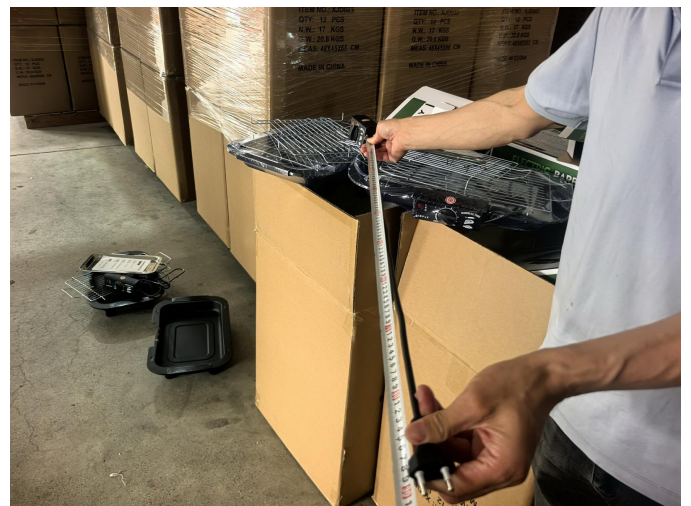
尺寸展示



尺寸展示:10cm



产品重量:1.38kg



电源线长度

检验结果反映了我们在检查时间和地点的发现。本报告不会免除卖方/制造商的合同责任，也不会损害买方对在我们的随机检查中未发现或随后发生的任何明显和/或隐藏缺陷的赔偿权利。本报告未提供装运证据，客户需要在发货前进行最终批准。未获得本公司书面批准，本文件不得进行复制，全文除外。任何未经授权对报告内容及形式进行的修改、伪造或扭曲都是违法行为，违法者将会被追究法律责任。

扬州莫特进出口服务有限公司
扬州市邗江区科技园路8号2(5A-306)
电子邮件: sale@mt-inspection.com.cn



验货报告

MT-INSPECTION



电源线长度 90cm



尺寸展示



30.7cm



尺寸展示



20.6cm



尺寸展示: 3.2cm

检验结果反映了我们在检查时间和地点的发现。本报告不会免除卖方/制造商的合同责任，也不会损害买方对在我们的随机检查中未发现或随后发生的任何明显和/或隐藏缺陷的赔偿权利。本报告未提供装运证据，客户需要在发货前进行最终批准。未获得本公司书面批准，本文件不得进行复制，全文除外。任何未经授权对报告内容及形式进行的修改、伪造或扭曲都是违法行为，违法者将会被追究法律责任。

扬州莫特进出口服务有限公司
扬州市邗江区科技园路 8 号 2 (5A-306)
电子邮件: sale@mt-inspection.com.cn



验货报告

MT-INSPECTION

H4 现场测试

XJD003



3M 测试



3M 测试



3M 测试



3M 测试



3M 测试



3M 测试



验货报告

MT-INSPECTION



3M 测试



3M 测试



3M 测试



3M 测试



功能测试



功能测试



验货报告

MT-INSPECTION



功能测试



功能测试



功能测试



功能测试



功能测试



功能测试



验货报告

MT-INSPECTION



功能测试



功能测试



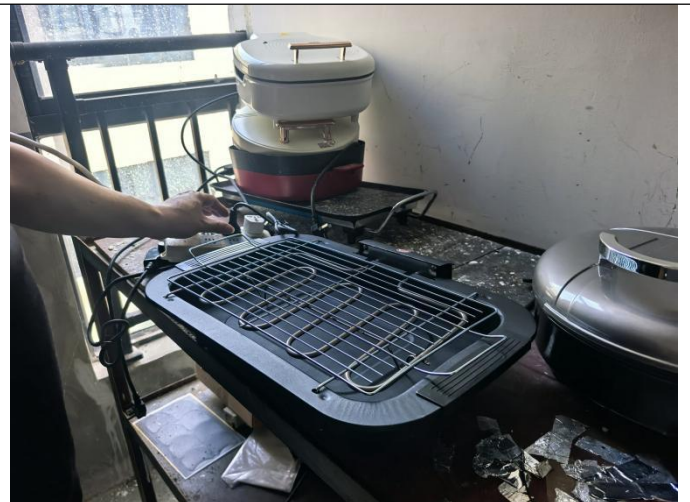
功率测试 1501W



功率测试 1487W



功率测试 1486W



功能测试

检验结果反映了我们在检查时间和地点的发现。本报告不会免除卖方/制造商的合同责任，也不会损害买方对在我们的随机检查中未发现或随后发生的任何明显和/或隐藏缺陷的赔偿权利。本报告未提供装运证据，客户需要在发货前进行最终批准。未获得本公司书面批准，本文件不得进行复制，全文除外。任何未经授权对报告内容及形式进行的修改、伪造或扭曲都是违法行为，违法者将会被追究法律责任。

扬州英特进出口服务有限公司
扬州市邗江区科技园路8号2(5A-306)
电子邮件: sale@mt-inspection.com.cn



验货报告

MT-INSPECTION



功能测试



功能测试



功能测试



功能测试



功能测试



功能测试





验货报告

MT-INSPECTION

功能测试



功能测试



功能测试



功能测试



拉力测试



拉力测试



拉力测试

拉力测试



验货报告

MT-INSPECTION



拉力测试



拉力测试



拉力测试



拉力测试



高压测试



高压测试



检验结果反映了我们在检查时间和地点的发现。本报告不会免除买方/制造商的合同责任，也不会损害买方对我们的随机检查中未发现或随后发生的任何明显和/或隐藏缺陷的赔偿权利。本报告未提供装运证据，客户需要在发货前进行最终批准。未获得本公司书面批准，本文件不得进行复制，全文除外。任何未经授权对报告内容及形式进行的修改、伪造或扭曲都是违法行为，违法者将会被追究法律责任。
扬州奥特进出口服务有限公司
扬州市邗江区科技园路8号2(5A-306)
电子邮件: sale@mt-inspection.com.cn



验货报告

MT-INSPECTION

漏电电流测试测试

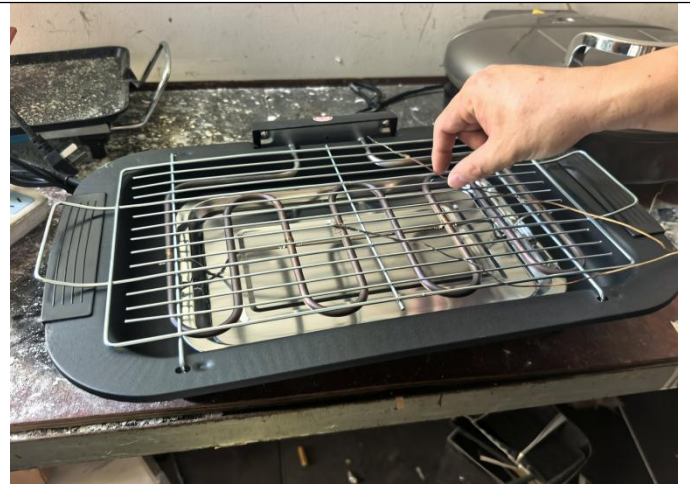


漏电电流测试测试



高压测试

高压测试



高压测试

温度测试



温度测试

温度测试

检验结果反映了我们在检查时间和地点的发现。本报告不会免除卖方/制造商的合同责任，也不会损害买方对我们的随机检查中未发现或随后发生的任何明显和/或隐藏缺陷的赔偿权利。本报告未提供装运证据，客户需要在发货前进行最终批准。未获得本公司书面批准，本文件不得进行复制，全文除外。任何未经授权对报告内容及形式进行的修改、伪造或扭曲都是违法行为，违法者将会被追究法律责任。

扬州莫特进出口服务有限公司
扬州市邗江区科技园路8号2(5A-306)
电子邮件: sale@mt-inspection.com.cn



验货报告

MT-INSPECTION



温度测试



温度测试



温度测试



温度测试



温度测试



温度测试

检验结果反映了我们在检查时间和地点的发现。本报告不会免除卖方/制造商的合同责任，也不会损害买方对我们的随机检查中未发现或随后发生的任何明显和/或隐藏缺陷的赔偿权利。本报告未提供装运证据，客户需要在发货前进行最终批准。未获得本公司书面批准，本文件不得进行复制，全文除外。任何未经授权对报告内容及形式进行的修改、伪造或扭曲都是违法行为，违法者将会被追究法律责任。

扬州莫特进出口服务有限公司
扬州市邗江区科技园路8号2(5A-306)
电子邮件: sale@mt-inspection.com.cn



验货报告

MT-INSPECTION



组装测试



组装测试



组装测试



组装测试



组装测试



组装测试

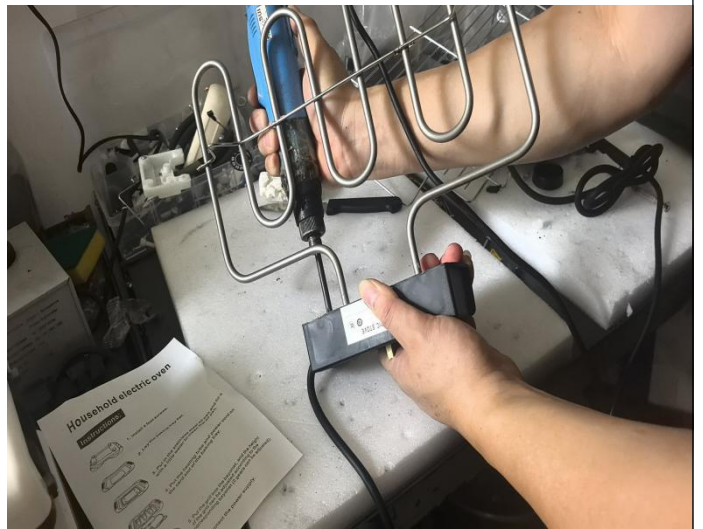


验货报告

MT-INSPECTION



组装测试



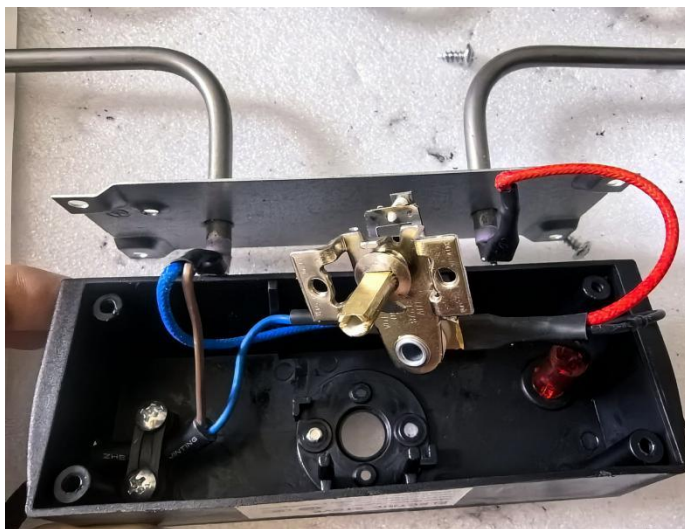
组装测试



拆机测试



拆机测试



拆机测试



拆机测试

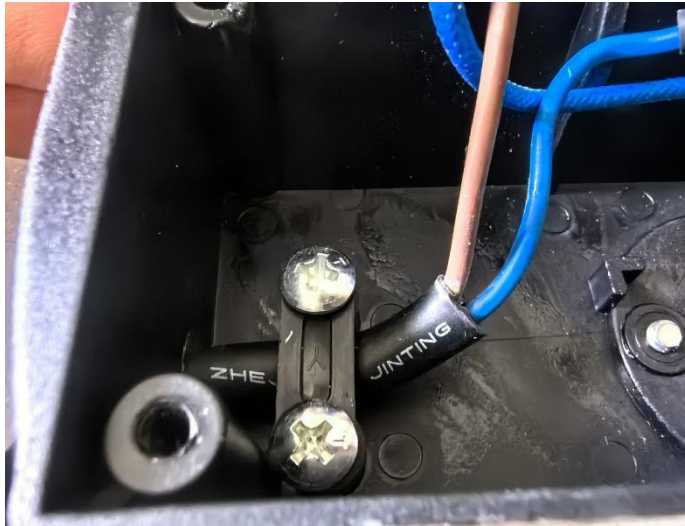
检验结果反映了我们在检查时间和地点的发现。本报告不会免除卖方/制造商的合同责任，也不会损害买方对在我们的随机检查中未发现或随后发生的任何明显和/或隐藏缺陷的赔偿权利。本报告未提供装运证据，客户需要在发货前进行最终批准。未获得本公司书面批准，本文件不得进行复制，全文除外。任何未经授权对报告内容及形式进行的修改、伪造或扭曲都是违法行为，违法者将会被追究法律责任。

扬州奥特进出口服务有限公司
扬州市邗江区科技园路8号2(5A-306)
电子邮件: sale@mt-inspection.com.cn

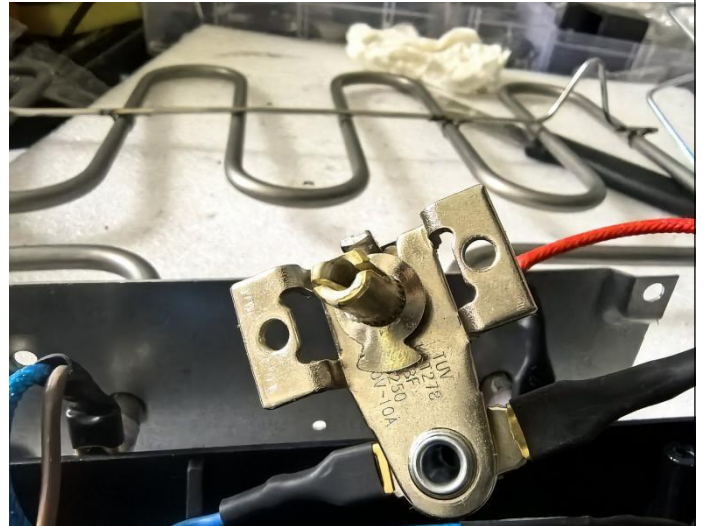


验货报告

MT-INSPECTION



拆机测试



拆机测试



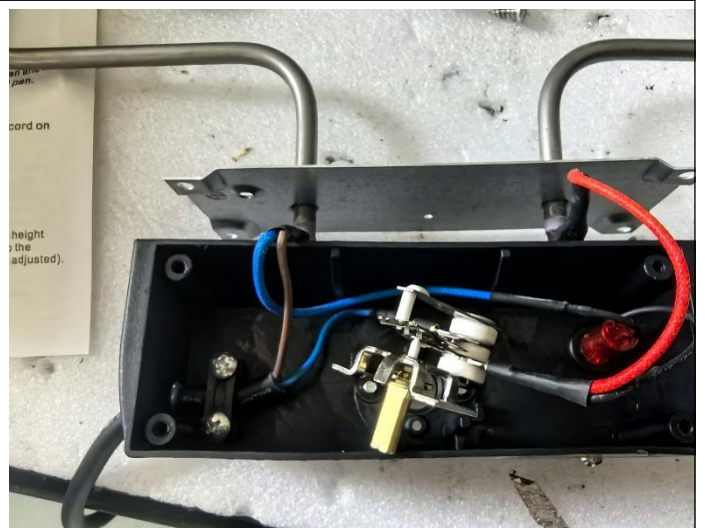
拆机测试



拆机测试



拆机测试



拆机测试



验货报告

MT-INSPECTION

H5 工厂环境照片



工厂大门



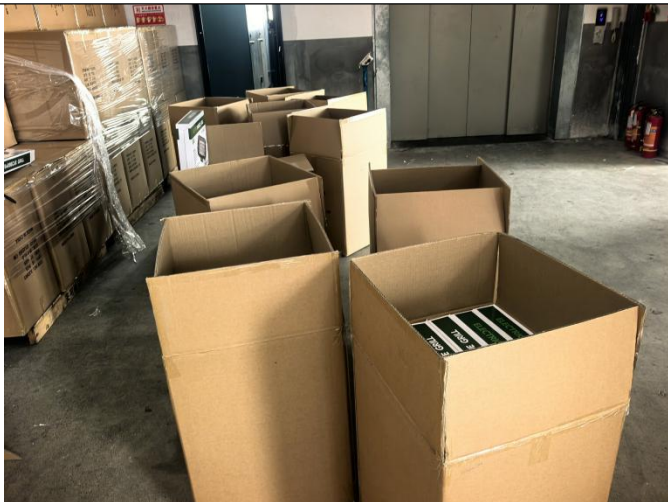
货堆



货堆



货堆



验货现场



验货现场

检验结果反映了我们在检查时间和地点的发现。本报告不会免除卖方/制造商的合同责任，也不会损害买方对我们的随机检查中未发现或随后发生的任何明显和/或隐藏缺陷的赔偿权利。本报告未提供装运证据，客户需要在发货前进行最终批准。未获得本公司书面批准，本文件不得进行复制，全文除外。任何未经授权对报告内容及形式进行的修改、伪造或扭曲都是违法行为，违法者将会被追究法律责任。

扬州莫特进出口服务有限公司
扬州市邗江区科技园路8号2(5A-306)
电子邮件: sale@mt-inspection.com.cn



验货报告

MT-INSPECTION



验货现场



验货现场



验货现场

N/A

N/A

I、报告审核

	吴成伦	2026年5月13日	赵志	2026年5月13日
检验员	审核员	审核日期	签发员	签发日期