



MT-INSPECTION

## 验货报告

报告编号: MT-YM-20260515-010

## 资料信息



客户名称:			
供应商名称:	永清县卓帆户外用品有限公司		
订单号:	-	款号/型号:	黑色 55cm/黑色 95cm/黑色 120cm
产品名称:	折叠露营桌	检验类型:	尾期验货
检验员:	杜婧洋, 王洪旭	检验日期:	2026年5月15日
检验地点:	河北省廊坊市永清县		

检验标准	
参考样板提供方:	未提供
客户的检验指导文件:	无
莫特工作指引:	莫特 QC 检验指南
其他验货资料清单:	<input type="checkbox"/> 签样 <input type="checkbox"/> 技术文件 <input checked="" type="checkbox"/> 质量规格书 <input type="checkbox"/> 装箱清单 <input type="checkbox"/> 订单号 P.O. <input checked="" type="checkbox"/> 其他

检验结论:		待定			
检验总结	结论	备注, 1-6			
<a href="#">A、数量符合性</a>	待定	检验水平	Fixed	样本量	400
<a href="#">B、产品符合性</a>	待定	缺陷分类	致命	严重	轻微
<a href="#">C、外观与工艺</a>	不合格	AQL	0	2.5	4.0
<a href="#">D、数据测量/现场测试</a>	待定	最大允收数	0	-	-
<a href="#">E、包装/标识/标签</a>	待定	发现数	1	15	16

## 备注说明:

- 数量与订单一致, 100%生产完成, 每款只打包完成 1 箱

检验结果反映了我们在检查时间和地点的发现。本报告不会免除卖方/制造商的合同责任, 也不会损害买方对我们的随机检查中未发现或随后发生的任何明显和/或隐藏缺陷的赔偿权利。本报告未提供装运证据, 客户需要在发货前进行最终批准。未获得本公司书面批准, 本文件不得进行复制, 全文除外。任何未经授权对报告内容及形式进行的修改、伪造或扭曲都是违法行为, 违法者将会被追究法律责任。

扬州莫特进出口服务有限公司  
扬州市邗江区科技园路 8 号 2 (5A-306)  
电子邮件: sale@mt-inspection.com.cn



# 验货报告

MT-INSPECTION

2. 工厂没有客户样品比较。
3. 55cm的说明书，保修卡，护角，标签还未到货，剩余两款保修卡，护角，标签还未到。
4. 共检验400件，共发现32处瑕疵，已告知客户，全部更换。
5. 发现桌面40%批量瑕疵-塑料披风问题，工厂已承诺发货前整改。
6. 实际测量数据与要求存在误差。

A、数量符合性			待定					
订单号	款号/型号	申请验货数量	实际完成数量		箱数		检验数量	
			已包装	未包装	已包装	未包装	已包装	未包装
-	黑色 55cm	840	12	828	1	828	12	88
	黑色 95cm	320	8	312	1	312	8	192
	黑色 120cm	210	7	203	1	203	7	93
总数:		1370	27	1343	3	1343	400	

B、产品符合性	待定
产品样式、颜色符合性	待定
说明：工厂没有客户样品比较。	
55cm的说明书，保修卡，护角，标签还未到货，剩余两款保修卡，护角，标签还未到货	

C、外观与工艺	不合格							
检验标准			GB/T 2828.1-2012, 正常检验一次抽样方案:					
检验水平:		Level II	样本量:		400			
接收质量限 (AQL):		致命: 0	严重:	2.5	轻微:	4.0		
缺陷描述					致命	严重	轻微	
<b>黑色 55cm 桌面:</b>								
无缺陷					0	0	0	
<b>黑色 55cm 桌腿:</b>								
掉漆					0	1	0	
锈迹					0	1	0	
划痕					0	0	5	
<b>黑色 55cm 横杆:</b>								
划痕					0	0	1	
漆面不良					0	0	2	
<b>黑色 95cm 桌面:</b>								
边缘变形					0	2	0	
掉漆					0	3	0	

检验结果反映了我们在检查时间和地点的发现。本报告不会免除卖方/制造商的合同责任，也不会损害买方对我们的随机检查中未发现或随后发生的任何明显和/或隐藏缺陷的赔偿权利。本报告未提供装运证据，客户需要在发货前进行最终批准。未获得本公司书面批准，本文件不得进行复制，全文除外。任何未经授权对报告内容及形式进行的修改、伪造或扭曲都是违法行为，违法者将会被追究法律责任。

扬州奥特进出口服务有限公司  
扬州市邗江区科技园路8号2(5A-306)  
电子邮件: sale@mt-inspection.com.cn

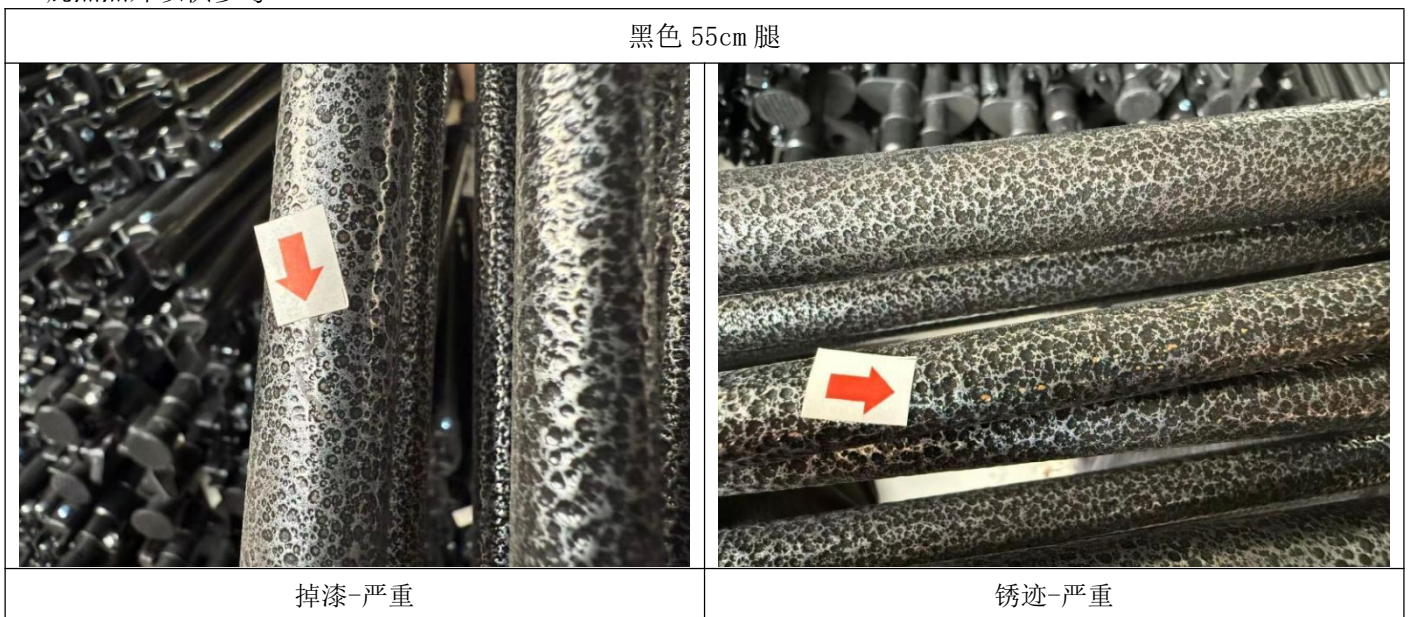


# 验货报告

MT-INSPECTION

<b>黑色 95cm120cm 桌腿:</b>				
掉漆	0	2	0	
锈迹	0	2	0	
划痕	0	0	2	
<b>黑色 95cm 横杆:</b>				
漆面不良	0	0	2	
打孔不良	0	0	2	
<b>黑色 120cm 桌面:</b>				
安装不良	1	0	0	
掉漆	0	1	0	
毛刺	0	1	0	
染色	0	1	0	
<b>黑色 120cm 横杆:</b>				
砂点	0	0	2	
漆面不良	0	1	0	
缺陷产品合计:		1	15	16
缺陷产品最大允许值:		0	-	-


疵点照片以供参考:





# 验货报告

MT-INSPECTION

	
划痕-轻微	划痕-轻微
	
划痕-轻微	划痕-轻微
	N/A
划痕-轻微	
黑色 55cm 横杆	



# 验货报告

MT-INSPECTION

划痕-轻微	漆面不良-轻微
	N/A
漆面不良-轻微	
黑色 95cm 桌面	
边缘变形-严重	边缘变形-严重

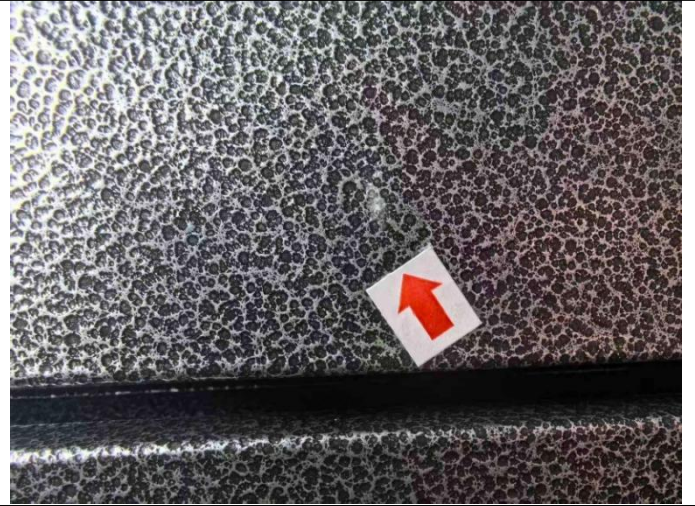


# 验货报告

MT-INSPECTION



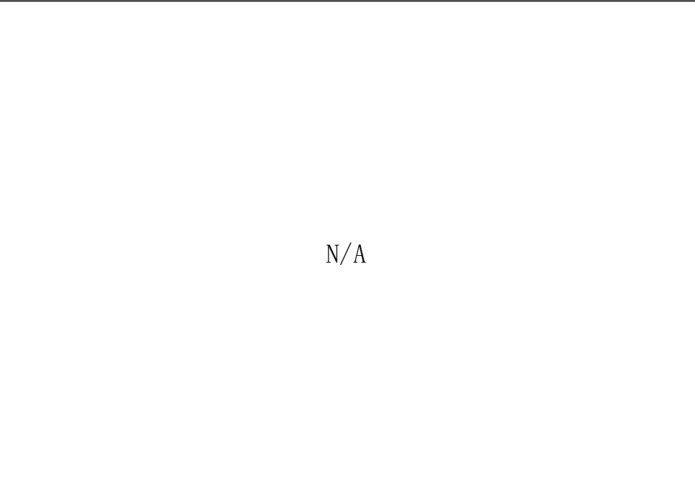
掉漆-严重



掉漆-严重



掉漆-严重

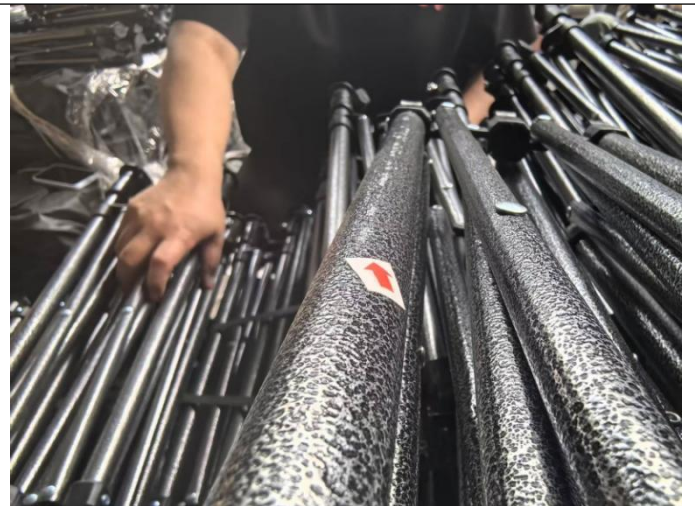


N/A

## 黑色 95cm120cm 腿



掉漆-严重



掉漆-严重



# 验货报告

MT-INSPECTION



锈迹-严重



锈迹-严重



划痕-轻微



划痕-轻微

## 黑色 95cm 横杆



漆面不良-轻微



漆面不良-轻微



# 验货报告

MT-INSPECTION



打孔不良-轻微



打孔不良-轻微

黑色 120cm 桌面



安装不良-致命



掉漆-严重



毛刺-严重



染色-严重

黑色 120cm 横杆

检验结果反映了我们在检查时间和地点的发现。本报告不会免除卖方/制造商的合同责任，也不会损害买方对在我们的随机检查中未发现或随后发生的任何明显和/或隐藏缺陷的赔偿权利。本报告未提供装运证据，客户需要在发货前进行最终批准。未获得本公司书面批准，本文件不得进行复制，全文除外。任何未经授权对报告内容及形式进行的修改、伪造或扭曲都是违法行为，违法者将会被追究法律责任。

扬州奥特进出口服务有限公司  
扬州市邗江区科技园路 8 号 2 (5A-306)  
电子邮件: sale@mt-inspection.com.cn



# 验货报告

MT-INSPECTION

	
砂点-轻微	砂点-轻微
	N/A
漆面不良-严重	

D、数据测量/现场测试			待定		
检测项目	规格/公差	样本数量	实际检验数据	结论	备注
产品尺寸	订单要求:见下表	3pcs/item	见下表	待定	
产品重量	未提供技术要求供参考	3pcs/item	见下表	待定	
负载测试	重物放在产品上	3pcs/item	80.1kgs	合格	

数据测量表				待定		
款号	检查点	客户规格	样品规格	样品 1	样品 2	样品 3
黑色 55cm	产品尺寸(cm)	55cm	-	54*50.3*53.5	55*50.1*53.8	54.5*50.3*54
	产品重量(kg)	-	-	2.15	2.20	2.20



# 验货报告

MT-INSPECTION

黑色 95cm	产品尺寸(cm)	95cm	-	96.1*55.2*53.2	95.8*55*53	95.7*55.1*53.5
	产品重量(kg)	-	-	3.48	3.45	3.51
黑色 120cm	产品尺寸(cm)	120cm	-	121*55.1*53.5	120.7*55.2*53.1	120.2*55*53.2
	产品重量(kg)	-	-	4.03	4.05	4.12

<b>E、包装/标识/标签</b>	待定
E1 单个产品包装符合性:	合格
包装方式: 1 套桌架桌板放在帆布袋内, 1 个网兜放在塑料袋内, 帆布袋和塑料袋放在 1 个纸箱内	
E2 内包装符合性:	合格
包装方式: 1 套桌架桌板放在帆布袋内, 1 个网兜放在塑料袋内	
E3 外包装符合性:	合格
包装方式: 7/8/12 个纸箱放在 1 个大纸箱内	
E4 唛头/标识符合性:	待定
说明: 没有唛头	
E5 条形码符合性:	待定
说明: 没有条形码	

<b>F、信息备注:</b>
无

<b>G、检验环境</b>		
灯光:	房间灯光	
	足够	
检验地点:	仓库	
检验处所:	外箱上	
清洁度:	干净	
天气情况:	晴天	

<b>H、验货照片</b>
<b>H2 包装信息</b>
黑色 55cm



MT-INSPECTION

# 验货报告



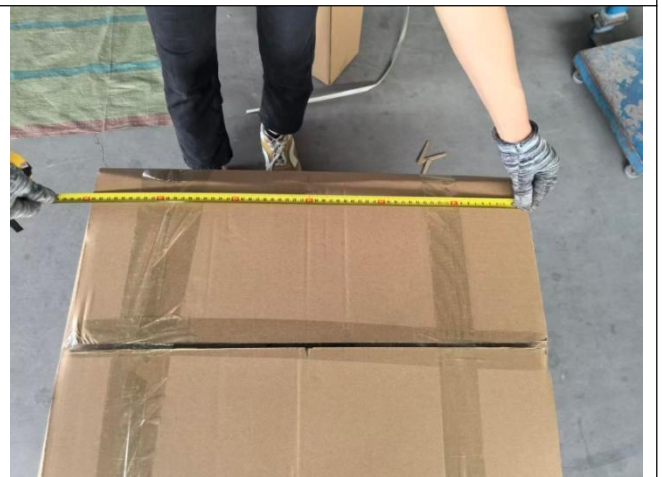
01\_外包装展示



02\_外包装展示



03\_外包装展示



04\_外包装展示



05\_外包装展示



06\_外包装展示



# 验货报告

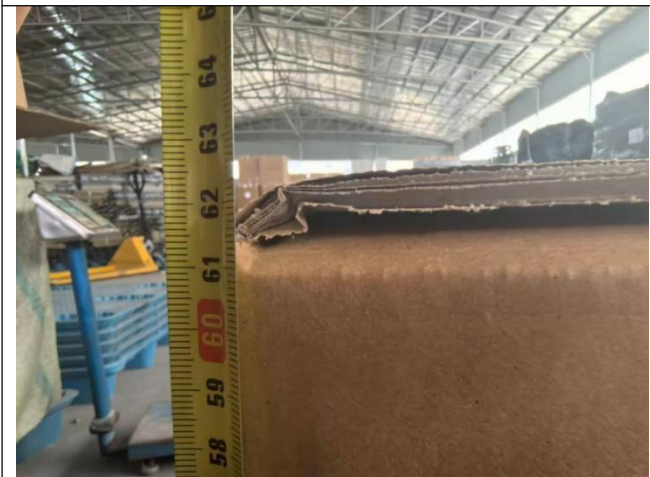
MT-INSPECTION



07\_外包装展示



08\_外包装展示



09\_外包装展示



10\_外包装展示



11\_外包装展示



12\_外包装展示



MT-INSPECTION

# 验货报告



13\_外包装展示



14\_内包装展示



15\_内包装展示



16\_内包装展示



17\_内包装展示



18\_内包装展示



# 验货报告

MT-INSPECTION



19\_内包装展示



20\_内包装展示



21\_内包装展示



22\_内包装展示



23\_内包装展示



24\_内包装展示



MT-INSPECTION

# 验货报告



25\_内包装展示



26\_内包装展示

黑色 95cm



01\_外包装展示



02\_外包装展示



03\_外包装展示



04\_外包装展示



# 验货报告

MT-INSPECTION



05\_外包装展示



06\_外包装展示



07\_外包装展示



08\_外包装展示



09\_外包装展示



10\_外包装展示



MT-INSPECTION

# 验货报告



11\_外包装展示



12\_外包装展示



13\_外包装展示



14\_外包装展示



15\_内包装展示



16\_内包装展示



# 验货报告

MT-INSPECTION



17\_内包装展示



18\_内包装展示



19\_内包装展示



20\_内包装展示



21\_内包装展示



22\_内包装展示



MT-INSPECTION

# 验货报告



23\_内包装展示



24\_内包装展示



25\_内包装展示

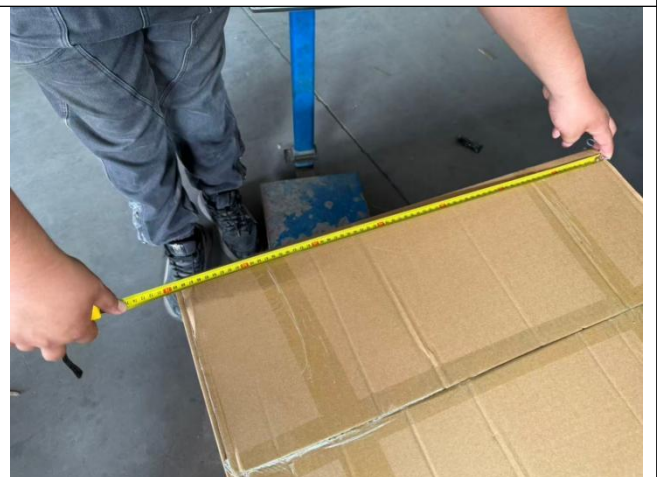
Nil

Nil

黑色 120cm



01\_外包装展示



02\_外包装展示



MT-INSPECTION

# 验货报告



03\_外包装展示



04\_外包装展示



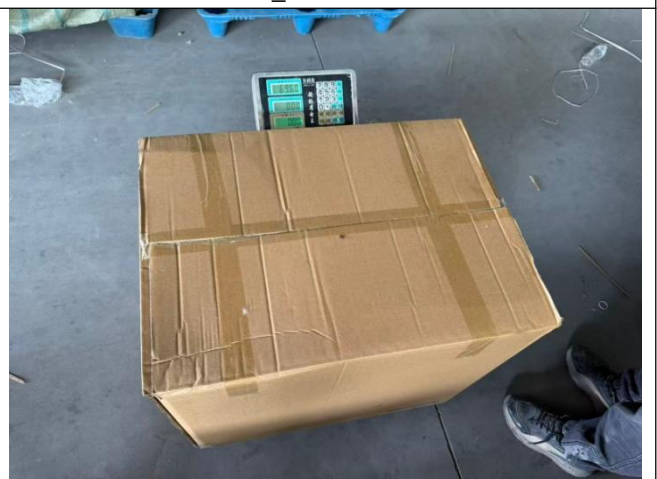
05\_外包装展示



06\_外包装展示



07\_外包装展示



08\_外包装展示



MT-INSPECTION

# 验货报告



09\_外包装展示



10\_外包装展示



11\_外包装展示



12\_内包装展示



13\_内包装展示



14\_内包装展示



MT-INSPECTION

# 验货报告



15\_内包装展示



16\_内包装展示



17\_内包装展示



18\_内包装展示



19\_内包装展示



20\_内包装展示



MT-INSPECTION

# 验货报告



21\_内包装展示



22\_内包装展示

## H3 产品信息

黑色 55cm



01\_产品外观



02\_产品外观



03\_产品外观



04\_产品外观

检验结果反映了我们在检查时间和地点的发现。本报告不会免除卖方/制造商的合同责任，也不会损害买方对我们的随机检查中未发现或随后发生的任何明显和/或隐藏缺陷的赔偿权利。本报告未提供装运证据，客户需要在发货前进行最终批准。未获得本公司书面批准，本文件不得进行复制，全文除外。任何未经授权对报告内容及形式进行的修改、伪造或扭曲都是违法行为，违法者将会被追究法律责任。

扬州莫特进出口服务有限公司  
扬州市邗江区科技园路8号2(5A-306)  
电子邮件: sale@mt-inspection.com.cn



MT-INSPECTION

# 验货报告



05\_产品外观



06\_产品外观



07\_产品外观



08\_产品外观



09\_产品外观



10\_产品外观



MT-INSPECTION

# 验货报告



11\_产品外观



12\_产品外观



13\_产品外观



14\_产品外观



15\_产品外观



16\_产品外观



# 验货报告

MT-INSPECTION



17\_产品外观



18\_产品外观



19\_产品外观



20\_产品外观



21\_产品外观



22\_产品外观



MT-INSPECTION

# 验货报告



23\_产品外观



24\_产品外观



25\_产品外观



26\_产品外观



27\_产品外观



28\_产品外观



MT-INSPECTION

# 验货报告



29\_产品外观



30\_产品外观



31\_产品外观



32\_产品外观



33\_产品外观



34\_产品外观



# 验货报告

MT-INSPECTION



35\_产品尺寸检查



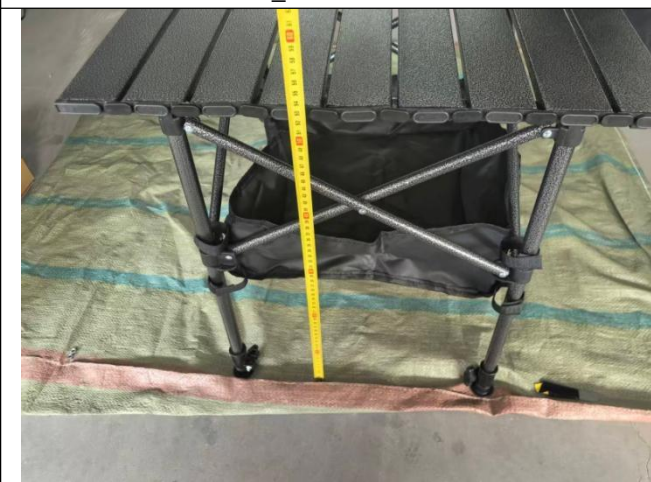
36\_产品尺寸检查



37\_产品尺寸检查



38\_产品尺寸检查



39\_产品尺寸检查



40\_产品尺寸检查



MT-INSPECTION

# 验货报告



41\_产品重量检查



42\_产品重量检查

黑色 95cm



01\_产品外观



02\_产品外观



03\_产品外观



04\_产品外观

检验结果反映了我们在检查时间和地点的发现。本报告不会免除卖方/制造商的合同责任，也不会损害买方对在我们的随机检查中未发现或随后发生的任何明显和/或隐藏缺陷的赔偿权利。本报告未提供装运证据，客户需要在发货前进行最终批准。未获得本公司书面批准，本文件不得进行复制，全文除外。任何未经授权对报告内容及形式进行的修改、伪造或扭曲都是违法行为，违法者将会被追究法律责任。

扬州莫特进出口服务有限公司  
扬州市邗江区科技园路8号2(5A-306)  
电子邮件: sale@mt-inspection.com.cn



MT-INSPECTION

# 验货报告



05\_产品外观



06\_产品外观



07\_产品外观



08\_产品外观



09\_产品外观



10\_产品外观



MT-INSPECTION

# 验货报告



11\_产品外观



12\_产品外观



13\_产品外观



14\_产品外观



15\_产品外观



16\_产品外观



MT-INSPECTION

# 验货报告



17\_产品外观



18\_产品外观



19\_产品外观



20\_产品外观



21\_产品外观



22\_产品外观



MT-INSPECTION

# 验货报告



23\_产品外观



24\_产品外观



25\_产品外观



26\_产品外观



27\_产品外观



28\_产品外观



MT-INSPECTION

# 验货报告



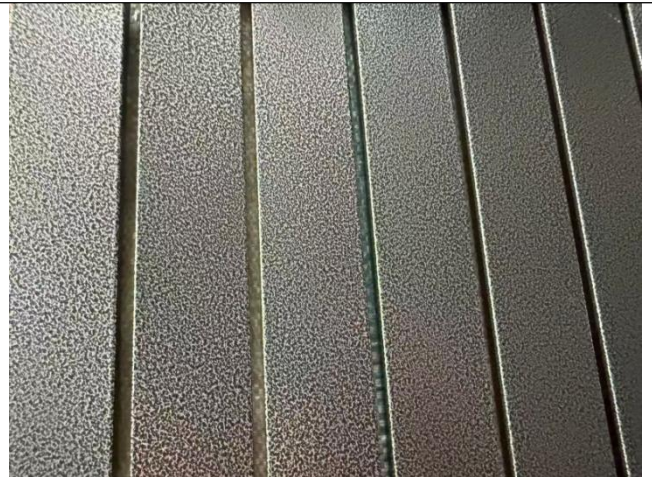
29\_产品外观



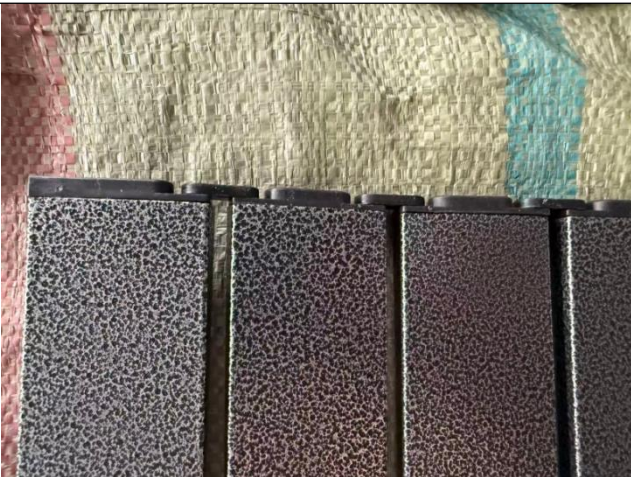
30\_产品外观



31\_产品外观



32\_产品外观



33\_产品外观



34\_产品外观



MT-INSPECTION

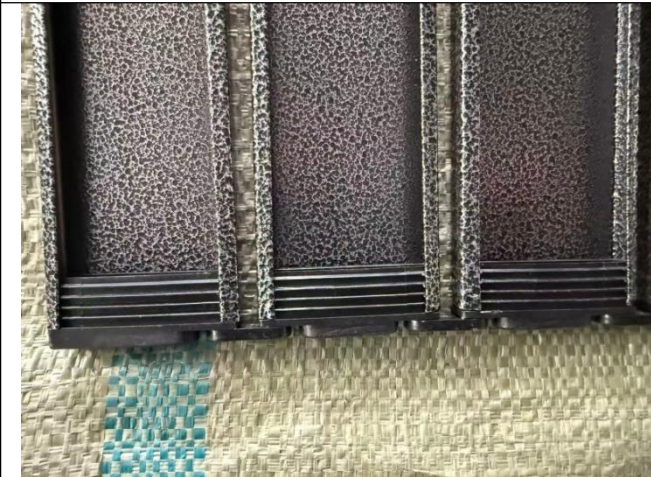
# 验货报告



35\_产品外观



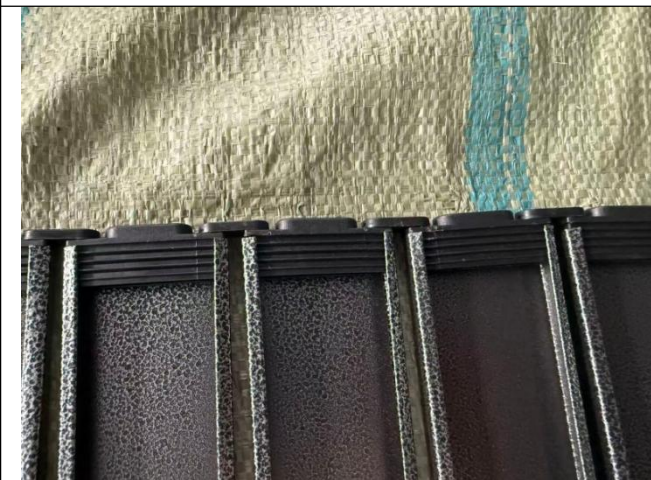
36\_产品外观



37\_产品外观



38\_产品外观



39\_产品外观



40\_产品外观



# 验货报告

MT-INSPECTION



41\_产品外观



42\_产品外观



43\_产品外观



44\_产品外观



45\_产品外观



46\_产品外观



# 验货报告

MT-INSPECTION



47\_产品外观



48\_产品外观



49\_产品外观



50\_产品外观



51\_产品尺寸检查



52\_产品尺寸检查



# 验货报告

MT-INSPECTION



53\_产品尺寸检查



54\_产品尺寸检查



55\_产品尺寸检查



56\_产品尺寸检查



57\_产品重量检查



58\_产品重量检查

黑色 120cm



# 验货报告

MT-INSPECTION



01\_产品外观



02\_产品外观



03\_产品外观



04\_产品外观



05\_产品外观



06\_产品外观

检验结果反映了我们在检查时间和地点的发现。本报告不会免除卖方/制造商的合同责任，也不会损害买方对我们的随机检查中未发现或随后发生的任何明显和/或隐藏缺陷的赔偿权利。本报告未提供装运证据，客户需要在发货前进行最终批准。未获得本公司书面批准，本文件不得进行复制，全文除外。任何未经授权对报告内容及形式进行的修改、伪造或扭曲都是违法行为，违法者将会被追究法律责任。

扬州英特进出口服务有限公司  
扬州市邗江区科技园路8号2(5A-306)  
电子邮件: sale@mt-inspection.com.cn



MT-INSPECTION

# 验货报告



07\_产品外观



08\_产品外观



09\_产品外观



10\_产品外观



11\_产品外观



12\_产品外观



MT-INSPECTION

# 验货报告



13\_产品外观



14\_产品外观



15\_产品外观



16\_产品外观



17\_产品外观



18\_产品外观



# 验货报告

MT-INSPECTION



19\_产品外观



20\_产品外观



21\_产品外观



22\_产品外观



23\_产品外观



24\_产品外观

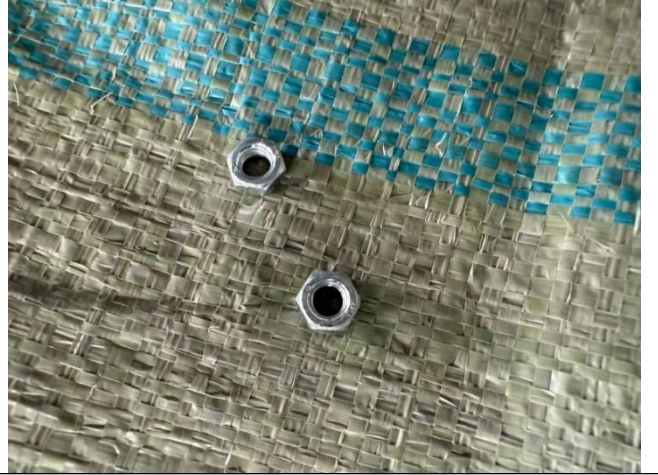


MT-INSPECTION

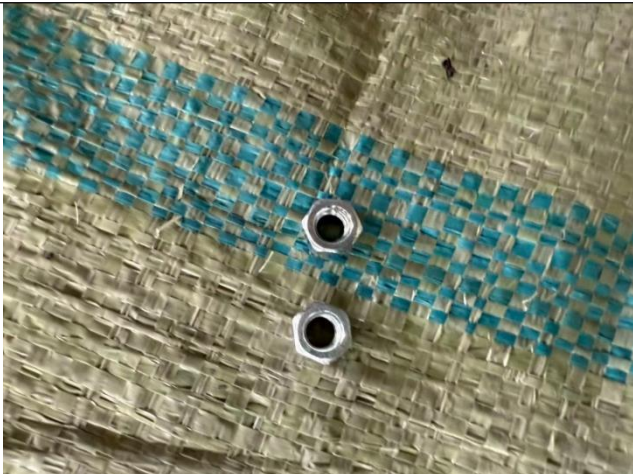
# 验货报告



25\_产品外观



26\_产品外观



27\_产品外观



28\_产品外观



29\_产品外观



30\_产品外观



MT-INSPECTION

# 验货报告



31\_产品外观



32\_产品外观



33\_产品外观



34\_产品外观



35\_产品外观



36\_产品外观



MT-INSPECTION

# 验货报告



37\_产品外观



38\_产品外观



39\_产品外观



40\_产品外观



41\_产品外观



42\_产品外观



MT-INSPECTION

# 验货报告



43\_产品外观



44\_产品外观



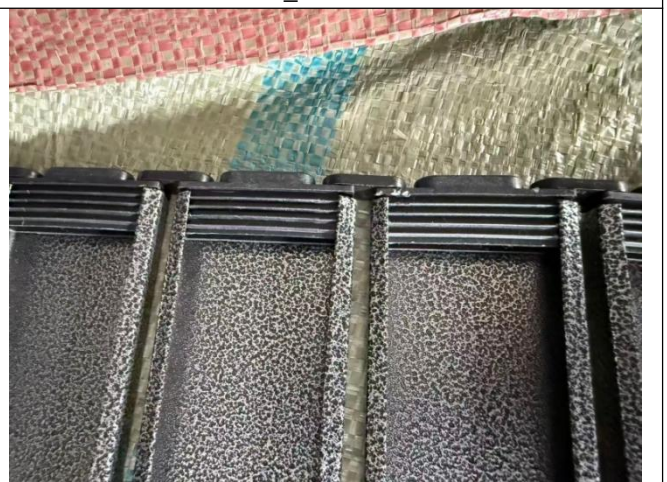
45\_产品外观



46\_产品外观



47\_产品外观

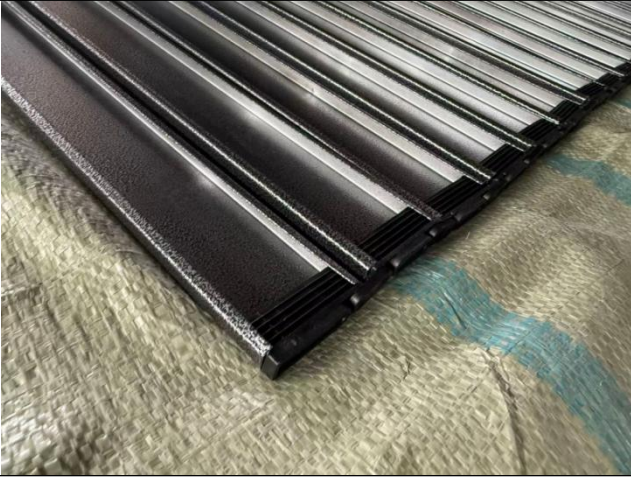


48\_产品外观



MT-INSPECTION

# 验货报告



49\_产品外观



50\_产品外观



51\_产品外观



52\_产品外观



53\_产品外观



54\_产品外观



# 验货报告

MT-INSPECTION



55\_产品尺寸检查



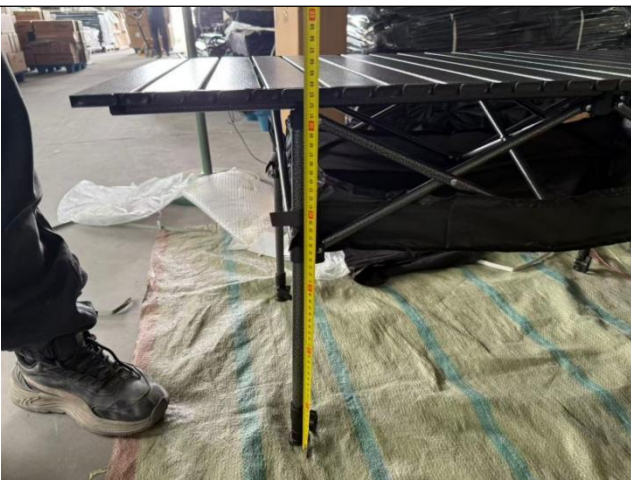
56\_产品尺寸检查



57\_产品尺寸检查



58\_产品尺寸检查



59\_产品尺寸检查



60\_产品尺寸检查



MT-INSPECTION

# 验货报告



61\_产品重量检查



62\_产品重量检查

## H4 现场测试

### 负载测试



负载测试



负载测试



检验结果反映了我们在检查时间和地点的发现。本报告不会免除卖方/制造商的合同责任，也不会损害买方对在我们的随机检查中未发现或随后发生的任何明显和/或隐藏缺陷的赔偿权利。本报告未提供装运证据，客户需要在发货前进行最终批准。未获得本公司书面批准，本文件不得进行复制，全文除外。任何未经授权对报告内容及形式进行的修改、伪造或扭曲都是违法行为，违法者将会被追究法律责任。

扬州莫特进出口服务有限公司  
扬州市邗江区科技园路8号2(5A-306)  
电子邮件: sale@mt-inspection.com.cn



# 验货报告

MT-INSPECTION

负载测试



负载测试

负载测试



负载测试

## H5 工厂环境照片



工厂门口



已生产完成的产品



已生产完成的产品



已生产完成的产品

检验结果反映了我们在检查时间和地点的发现。本报告不会免除卖方/制造商的合同责任，也不会损害买方对在我们的随机检查中未发现或随后发生的任何明显和/或隐藏缺陷的赔偿权利。本报告未提供装运证据，客户需要在发货前进行最终批准。未获得本公司书面批准，本文件不得进行复制，全文除外。任何未经授权对报告内容及形式进行的修改、伪造或扭曲都是违法行为，违法者将会被追究法律责任。

扬州奥特进出口服务有限公司  
扬州市邗江区科技园路8号2(5A-306)  
电子邮件: sale@mt-inspection.com.cn



MT-INSPECTION

# 验货报告

I、报告审核				
		2026年5月16日		2026年5月16日
检验员	审核员	审核日期	签发员	签发日期