



验货报告

MT-INSPECTION

报告编号: MT-YM-20260519-004

资料信息



| | | | |
|--------|----------|-------|------------|
| 客户名称: | / | | |
| 供应商名称: | 智能穿戴制造基地 | | |
| 款号/型号: | P50 | | |
| 产品名称: | 智能手表 | 检验类型: | 尾期验货 |
| 检验员: | Andy | 检验日期: | 2026年5月19日 |
| 检验地点: | 广东省深圳市 | | |

| | |
|------------|---|
| 检验标准 | |
| 参考样板提供方: | 未提供 |
| 客户的检验指导文件: | 由客户提供 |
| 莫特工作指引: | 莫特 QC 检验指南 |
| 其他验货资料清单: | <input type="checkbox"/> 签样 <input type="checkbox"/> 技术文件 <input checked="" type="checkbox"/> 质量规格书 <input type="checkbox"/> 装箱清单 <input type="checkbox"/> 订单号 P.O. <input checked="" type="checkbox"/> 其他 |

| 检验结论: | | 待定 | | | |
|-----------------------------|----|----------|-------|-----|-----|
| 检验总结 | 结论 | 备注: 1, 2 | | | |
| A、数量符合性 | 待定 | 检验水平 | Fixed | 样本量 | 200 |
| B、产品符合性 | 待定 | 缺陷分类 | 致命 | 严重 | 轻微 |
| C、外观与工艺 | 待定 | AQL | 0 | 2.5 | 4.0 |
| D、数据测量/现场测试 | 待定 | 最大允收数 | 0 | 10 | 14 |
| E、包装/标识/标签 | 待定 | 发现数 | 0 | 2 | 5 |



验货报告

MT-INSPECTION

备注说明:

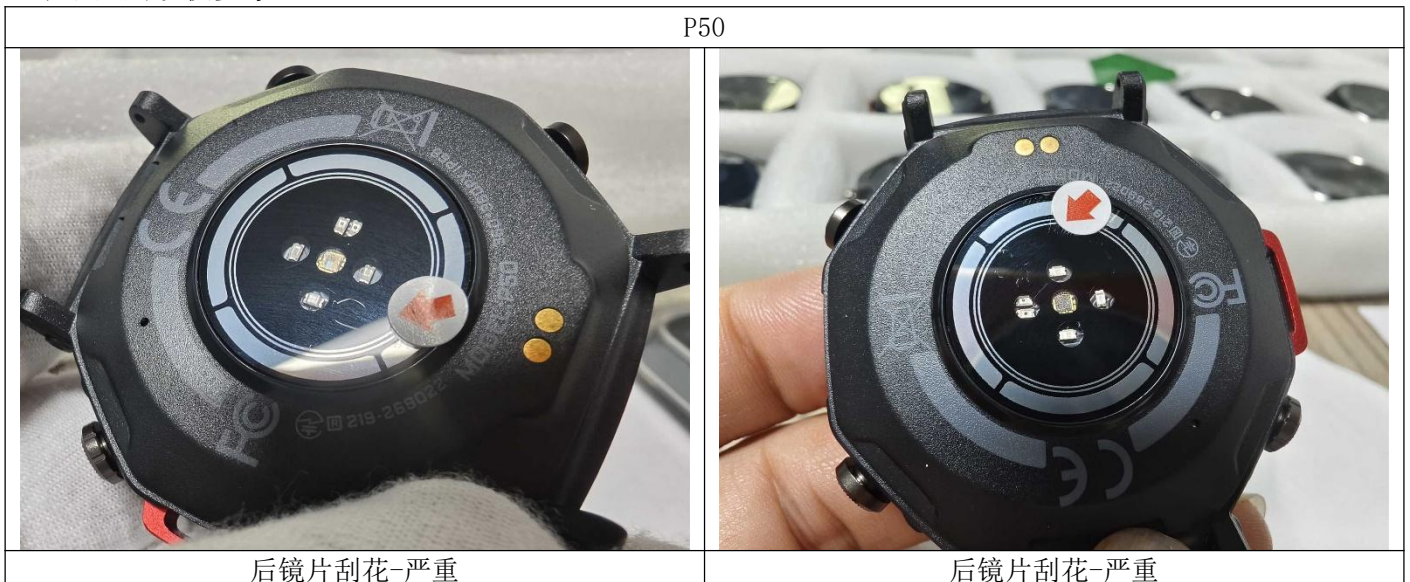
- 500 机头, 没包装. 抽检 200 个.
- 没有提供参考样品, 报告提供实际发现.

| A、数量符合性 | | | 待定 | | | | | |
|---------|-------|--------|--------|-----|-----|-----|------|-----|
| 订单号 | 款号/型号 | 申请验货数量 | 实际完成数量 | | 箱数 | | 检验数量 | |
| | | | 已包装 | 未包装 | 已包装 | 未包装 | 已包装 | 未包装 |
| - | P50 | 500 | 0 | 500 | 0 | 500 | 00 | 200 |
| 总数: | | 500 | 0 | 500 | 0 | 500 | 00 | 200 |

| B、产品符合性 | 待定 |
|------------|----|
| 产品样式、颜色符合性 | 待定 |
| 客户没有提供样品 | |

| C、外观与工艺 | | | | 待定 | | | | |
|--------------|--|-------|---|-------------------------------|-----|-----|-----|----|
| 检验标准 | | | | GB/T 2828.1-2012, 正常检验一次抽样方案: | | | | |
| 检验水平: | | Fixed | | 样本量: | | 200 | | |
| 接收质量限 (AQL): | | 致命: | 0 | 严重: | 2.5 | 轻微: | 4.0 | |
| 缺陷描述 | | | | | | 致命 | 严重 | 轻微 |
| P50: | | | | | | | | |
| 后镜片刮花 | | | | | | 0 | 2 | 0 |
| 脏污 | | | | | | 0 | 0 | 3 |
| 电量 70% | | | | | | 0 | 0 | 2 |
| 缺陷产品合计: | | | | | | 0 | 2 | 5 |
| 缺陷产品最大允许值: | | | | | | 0 | 10 | 14 |

疵点照片以供参考:



检验结果反映了我们在检查时间和地点的发现。本报告不会免除卖方/制造商的合同责任, 也不会损害买方对我们的随机检查中未发现或随后发生的任何明显和/或隐藏缺陷的赔偿权利。本报告未提供装运证据, 客户需要在发货前进行最终批准。未获得本公司书面批准, 本文件不得进行复制, 全文除外。任何未经授权对报告内容及形式进行的修改、伪造或扭曲都是违法行为, 违法者将会被追究法律责任。

扬州莫特进出口服务有限公司
扬州市邗江区科技园路 8 号 2 (5A-306)
电子邮件: sale@mt-inspection.com.cn



验货报告

MT-INSPECTION

| | |
|-------|-------|
| | |
| 脏污-轻微 | 脏污-轻微 |
| | N/A |
| 70%电量 | |

| D、数据测量/现场测试 | | | 待定 | | |
|-------------|-----------------|--------|--------|----|-----------|
| 检测项目 | 规格/公差 | 样本数量 | 实际检验数据 | 结论 | 备注 |
| 老化测试 | 不间断工作 4 小时 | 5pcs | 功能正常 | 合格 | 实际 3.5 小时 |
| 充电测试 | 检查是否正常充电 | 200pcs | 功能正常 | 合格 | |
| 放电测试 | 正常工作 | 5pcs | 功能正常 | 合格 | |
| 开机测试 | 检查是否正常开机 | 200pcs | 功能正常 | 合格 | |
| 菜单测试 | 检查产品的菜单功能有无错误 | 200pcs | 无错误 | 合格 | |
| 版本测试 | 检查有无版本错误 | 5pcs | 无错误 | 合格 | |
| APP 功能测试 | 检查 APP 里的功能是否正常 | 5pcs | 功能正常 | 合格 | |
| 闹钟测试 | 设置闹铃提醒 | 5pcs | 功能正常 | 合格 | |

检验结果反映了我们在检查时间和地点的发现。本报告不会免除卖方/制造商的合同责任，也不会损害买方对在我们的随机检查中未发现或随后发生的任何明显和/或隐藏缺陷的赔偿权利。本报告未提供装运证据，客户需要在发货前进行最终批准。未获得本公司书面批准，本文件不得进行复制，全文除外。任何未经授权对报告内容及形式进行的修改、伪造或扭曲都是违法行为，违法者将会被追究法律责任。
 扬州奥特进出口服务有限公司
 扬州市邗江区科技园路 8 号 2 (5A-306)
 电子邮件: sale@mt-inspection.com.cn



验货报告

MT-INSPECTION

| | | | | | |
|---------------------|------------------|--------|------------|-----|--------|
| 天气测试 | 检查功能是否正常 | 5pcs | 功能正常 | 合格 | |
| 音乐测试 | 检查声音有无失真 | 5pcs | 功能正常 | 合格 | |
| 其它功能测试:包括心率,血氧,气压,等 | 检查测试是否正常 | 200pcs | 功能正常 | 合格 | |
| 查找手机测试及查找手表测试 | 检查功能是否正常 | 5pcs | 功能正常 | 合格 | |
| 表盘测试 | 检查功能是否正常 | 5pcs | 功能正常 | 合格 | |
| 按键测试 | 按键不能有卡顿,无手感 | 200pcs | 功能正常 | 合格 | |
| 触摸测试 | 检查功能是否正常 | 200pcs | 功能正常 | 合格 | |
| 工厂模式测试 | 检查功能是否正常 | 32pcs | 功能正常 | 合格 | |
| 颜色一致性检查 | 5个产品放在一起比较颜色 | 5pcs | 颜色一致 | 合格 | |
| 气味检查 | 产品上不允许有强烈或者刺激性气味 | 200pcs | 没有异味 | 合格 | |
| 条码扫描 | 扫描的条码需一致 | 5pcs | 条码需一致 | N/A | 无条码 |
| 蓝牙连接测试 | 检查蓝牙名正确,功能正常 | 5pcs | 蓝牙名正确,正常连接 | 合格 | |
| 防水测试 | 应该防水 | 5pcs | 防水 | 合格 | |
| 电池电量检查 | 电量 80%以上 | 200pcs | 电量 90-100% | 待定 | 2个 70% |

| 数据测量表 | | | | 待定 | | |
|-------|----------|------|------|------|------|------|
| 款号 | 检查点 | 客户规格 | 样品规格 | 样品 1 | 样品 2 | 样品 3 |
| P50 | 外箱尺寸(cm) | - | 无 | - | - | - |
| | 外箱重量(kg) | 无 | 无 | - | - | - |
| | 内盒尺寸(cm) | 无 | 无 | - | - | - |
| | 内盒重量(kg) | 无 | 无 | - | - | - |
| | 产品尺寸(cm) | 无 | 无 | - | - | - |
| | 产品重量(g) | 无 | 无 | - | - | - |

| E、包装/标识/标签 | 待定 |
|---------------|----|
| E1 单个产品包装符合性: | 待定 |
| 包装方式: 无包装 | |



验货报告

MT-INSPECTION

| | |
|--------------|----|
| E2 内包装符合性: | 待定 |
| 包装方式: 无 | |
| E3 外包装符合性: | 待定 |
| 包装方式: 无 | |
| E4 唛头/标识符合性: | 待定 |
| 说明: 无 | |
| E5 条形码符合性: | 待定 |
| 说明: 无 | |

| |
|----------------|
| F、信息备注: |
| 无 |

| | | |
|---------------|--------|--|
| G、检验环境 | | |
| 灯光: | 日光 | |
| | 足够 | |
| 检验地点: | 工厂工作场所 | |
| 检验处所: | 桌上 | |
| 清洁度: | 干净 | |
| 天气情况: | 晴天 | |

H、验货照片

H 包装产品信息

P50





验货报告

MT-INSPECTION



产品



产品



产品



产品



产品



产品



验货报告

MT-INSPECTION



产品



产品



产品



产品



开机测试



老化测试



验货报告

MT-INSPECTION



充电测试



充电测试



开机测试



开机测试



开机测试



开机测试 (下载 APP)

检验结果反映了我们在检查时间和地点的发现。本报告不会免除卖方/制造商的合同责任，也不会损害买方对在我们的随机检查中未发现或随后发生的任何明显和/或隐藏缺陷的赔偿权利。本报告未提供装运证据，客户需要在发货前进行最终批准。未获得本公司书面批准，本文件不得进行复制，全文除外。任何未经授权对报告内容及形式进行的修改、伪造或扭曲都是违法行为，违法者将会被追究法律责任。

扬州奥特进出口服务有限公司
扬州市邗江区科技园路 8 号 2 (5A-306)
电子邮件: sale@mt-inspection.com.cn



验货报告

MT-INSPECTION



开机测试 (下载 APP)



开机测试 (下载 APP)



表盘测试



表盘测试



表盘测试



表盘测试

检验结果反映了我们在检查时间和地点的发现。本报告不会免除卖方/制造商的合同责任，也不会损害买方对我们的随机检查中未发现或随后发生的任何明显和/或隐藏缺陷的赔偿权利。本报告未提供装运证据，客户需要在发货前进行最终批准。未获得本公司书面批准，本文件不得进行复制，全文除外。任何未经授权对报告内容及形式进行的修改、伪造或扭曲都是违法行为，违法者将会被追究法律责任。

扬州奥特进出口服务有限公司
扬州市邗江区科技园路8号2(5A-306)
电子邮件: sale@mt-inspection.com.cn



验货报告

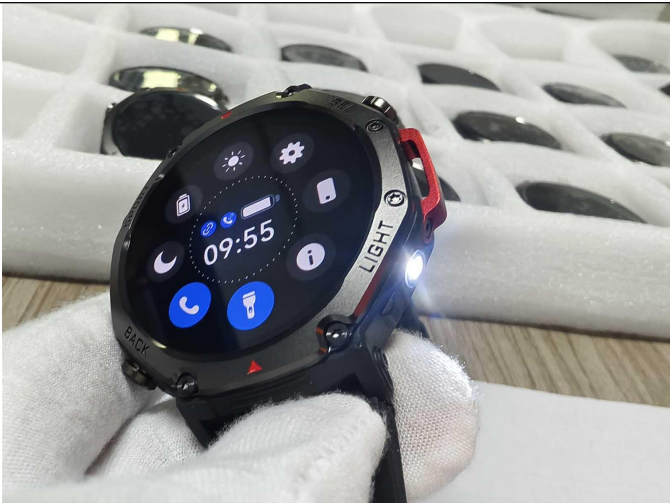
MT-INSPECTION



表盘测试



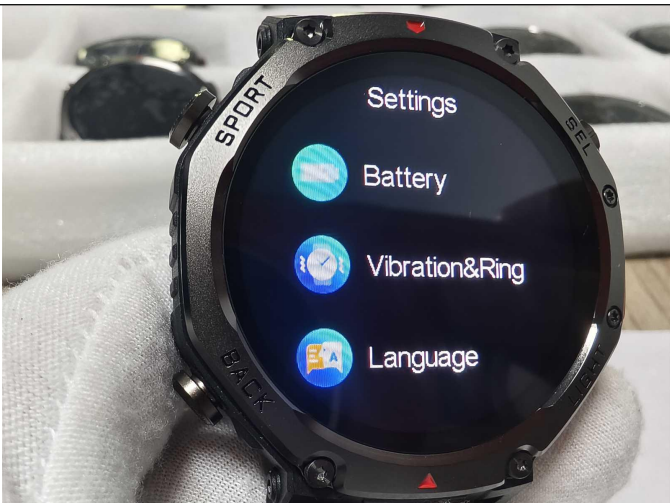
菜单测试



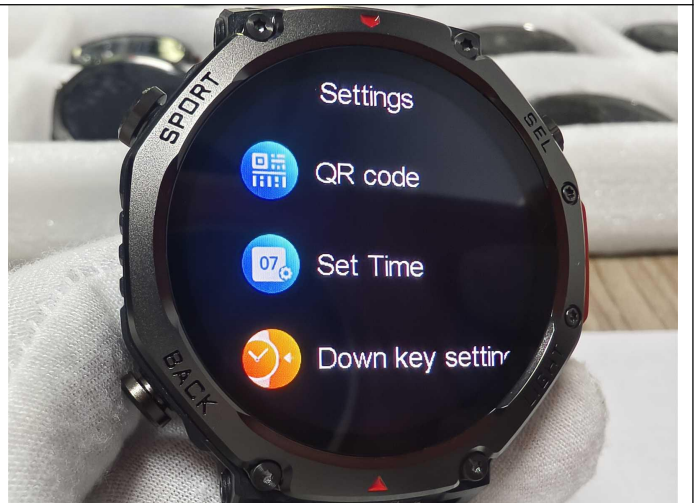
灯测试



菜单测试



菜单测试



菜单测试

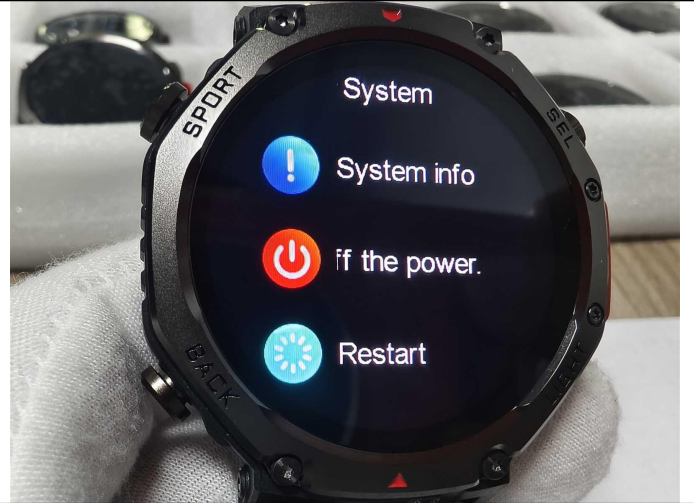


验货报告

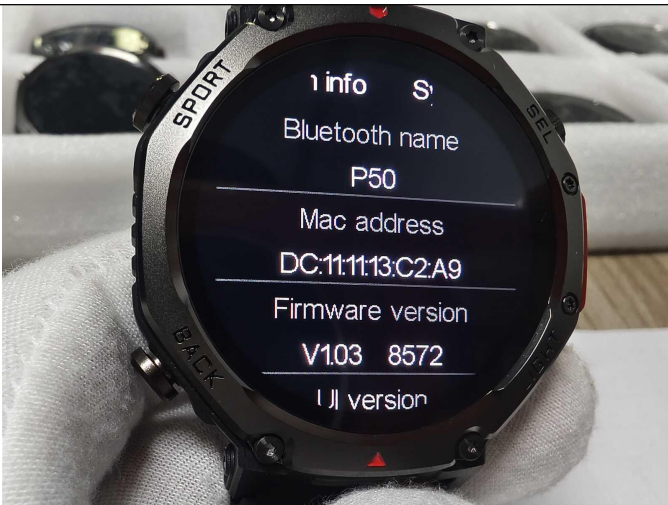
MT-INSPECTION



菜单测试



菜单测试



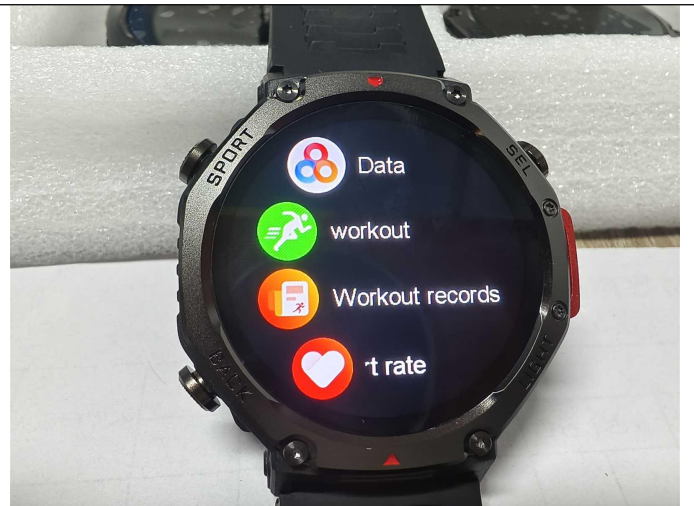
版本测试



版本测试



菜单测试



菜单测试

检验结果反映了我们在检查时间和地点的发现。本报告不会免除卖方/制造商的合同责任，也不会损害买方对在我们的随机检查中未发现或随后发生的任何明显和/或隐藏缺陷的赔偿权利。本报告未提供装运证据，客户需要在发货前进行最终批准。未获得本公司书面批准，本文件不得进行复制，全文除外。任何未经授权对报告内容及形式进行的修改、伪造或扭曲都是违法行为，违法者将会被追究法律责任。

扬州奥特进出口服务有限公司
扬州市邗江区科技园路8号2(5A-306)
电子邮件: sale@mt-inspection.com.cn



验货报告

MT-INSPECTION



菜单测试



菜单测试



菜单测试



菜单测试



菜单测试



菜单测试

检验结果反映了我们在检查时间和地点的发现。本报告不会免除卖方/制造商的合同责任，也不会损害买方对在我们的随机检查中未发现或随后发生的任何明显和/或隐藏缺陷的赔偿权利。本报告未提供装运证据，客户需要在发货前进行最终批准。未获得本公司书面批准，本文件不得进行复制，全文除外。任何未经授权对报告内容及形式进行的修改、伪造或扭曲都是违法行为，违法者将会被追究法律责任。

扬州莫特进出口服务有限公司
扬州市邗江区科技园路8号2(5A-306)
电子邮件: sale@mt-inspection.com.cn



验货报告

MT-INSPECTION



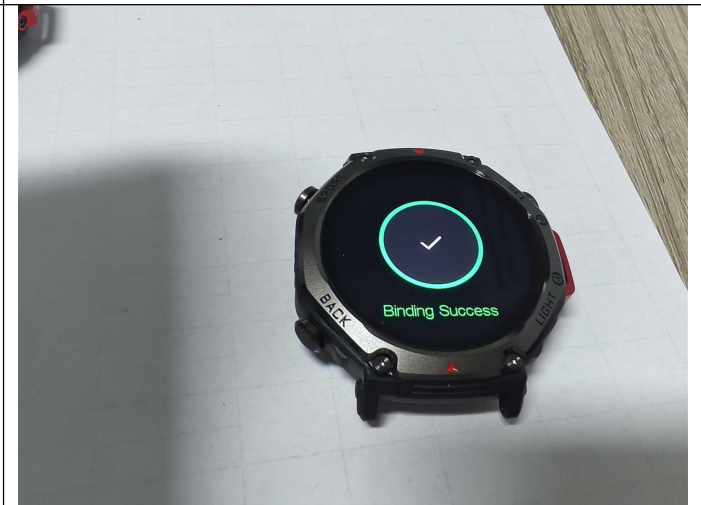
菜单测试



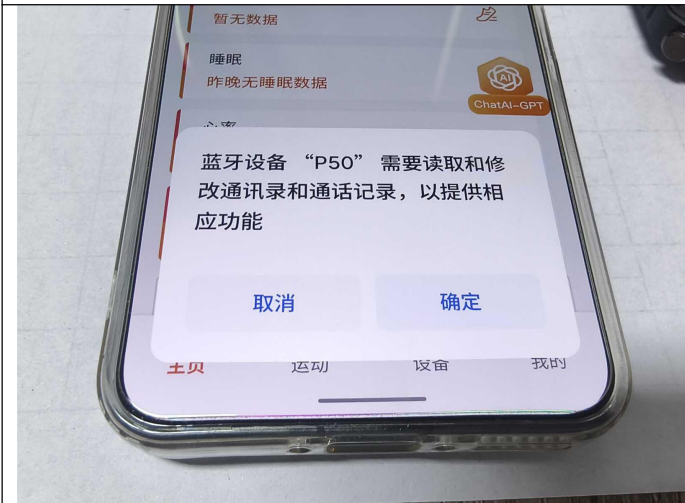
菜单测试



APP 功能测试



APP 功能测试



APP 功能测试



APP 功能测试

检验结果反映了我们在检查时间和地点的发现。本报告不会免除卖方/制造商的合同责任，也不会损害买方对在我们的随机检查中未发现或随后发生的任何明显和/或隐藏缺陷的赔偿权利。本报告未提供装运证据，客户需要在发货前进行最终批准。未获得本公司书面批准，本文件不得进行复制，全文除外。任何未经授权对报告内容及形式进行的修改、伪造或扭曲都是违法行为，违法者将会被追究法律责任。

扬州奥特进出口服务有限公司
扬州市邗江区科技园路8号2(5A-306)
电子邮件: sale@mt-inspection.com.cn



验货报告

MT-INSPECTION



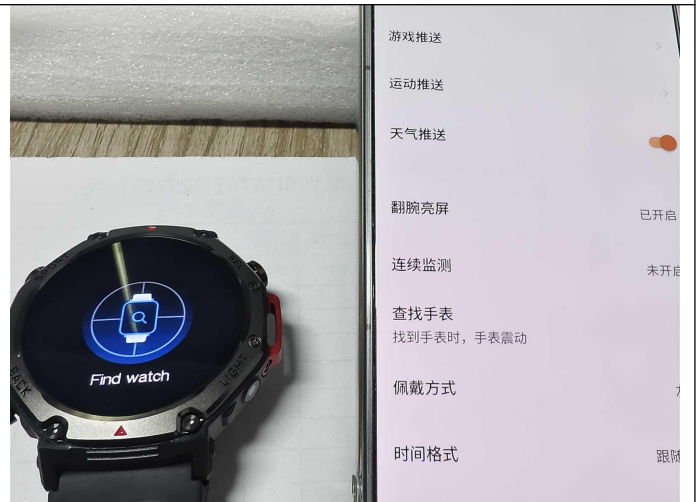
APP 功能测试



APP 功能测试



APP 功能测试



APP 功能测试



APP 功能测试



APP 功能测试



验货报告

MT-INSPECTION



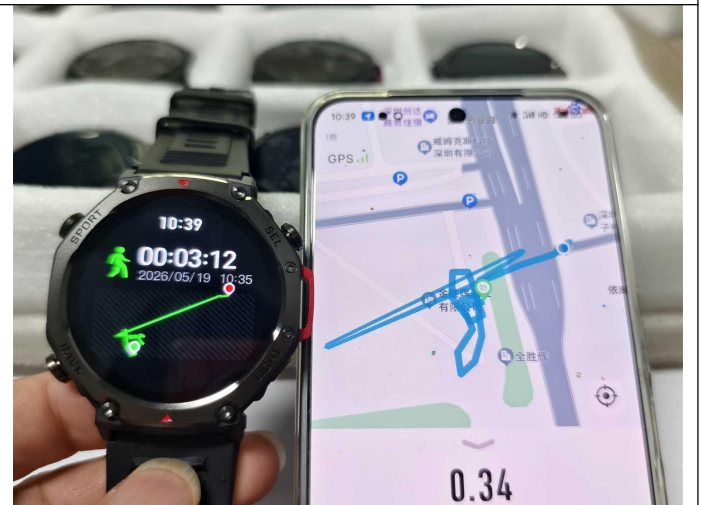
APP 功能测试



APP 功能测试



APP 功能测试



APP 功能测试



功能测试



心率测试



验货报告

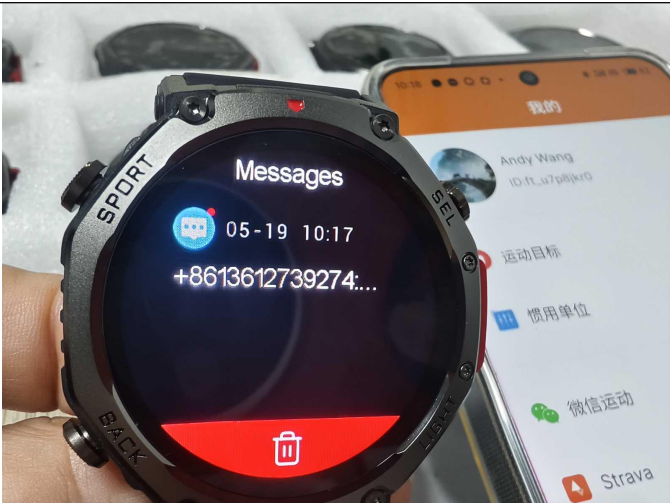
MT-INSPECTION



SLEEP 测试



血氧测试



短信功能测试



功能测试



功能测试



功能测试



验货报告

MT-INSPECTION



功能测试



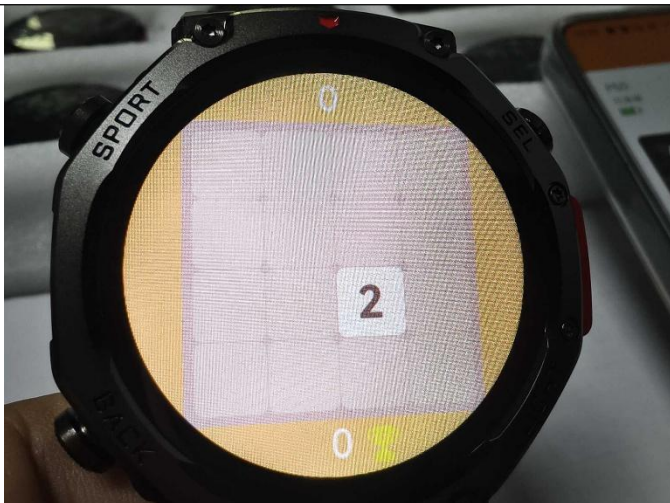
功能测试



功能测试



功能测试



功能测试



功能测试

检验结果反映了我们在检查时间和地点的发现。本报告不会免除卖方/制造商的合同责任，也不会损害买方对我们的随机检查中未发现或随后发生的任何明显和/或隐藏缺陷的赔偿权利。本报告未提供装运证据，客户需要在发货前进行最终批准。未获得本公司书面批准，本文件不得进行复制，全文除外。任何未经授权对报告内容及形式进行的修改、伪造或扭曲都是违法行为，违法者将会被追究法律责任。

扬州奥特进出口服务有限公司
扬州市邗江区科技园路8号2(5A-306)
电子邮件: sale@mt-inspection.com.cn



验货报告

MT-INSPECTION



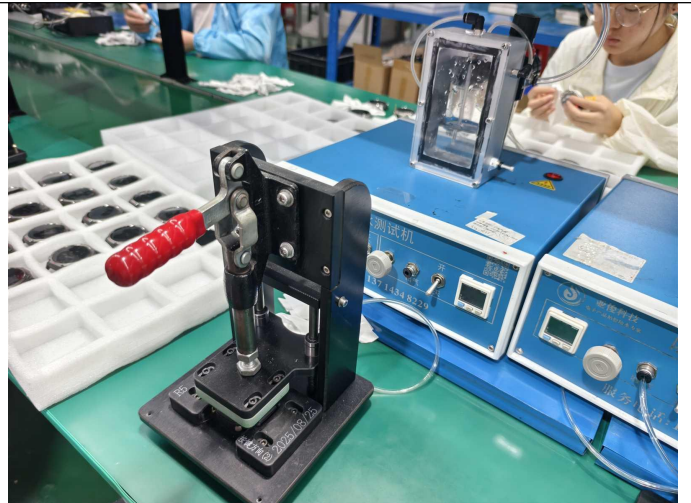
屏幕检查



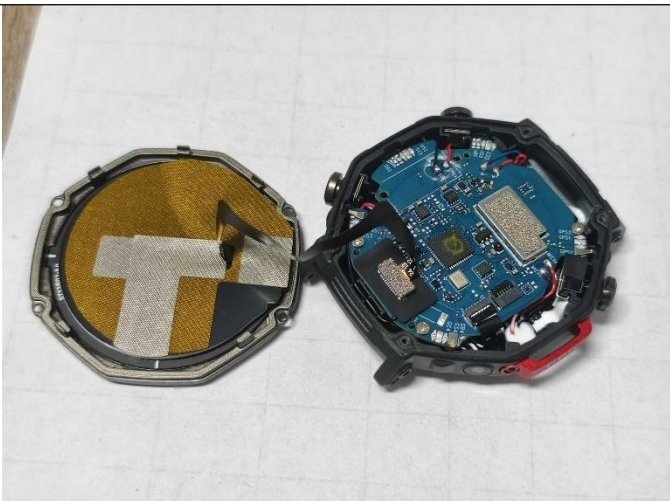
屏幕检查



屏幕检查



防水测试



内检



内检

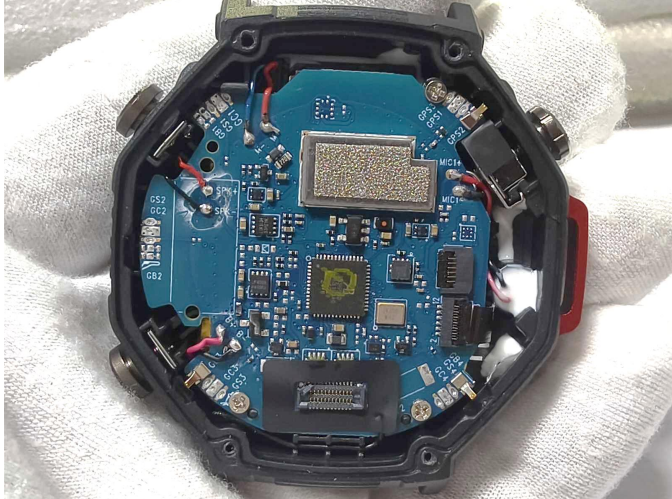
检验结果反映了我们在检查时间和地点的发现。本报告不会免除卖方/制造商的合同责任，也不会损害买方对在我们的随机检查中未发现或随后发生的任何明显和/或隐藏缺陷的赔偿权利。本报告未提供装运证据，客户需要在发货前进行最终批准。未获得本公司书面批准，本文件不得进行复制，全文除外。任何未经授权对报告内容及形式进行的修改、伪造或扭曲都是违法行为，违法者将会被追究法律责任。

扬州莫特进出口服务有限公司
扬州市邗江区科技园路8号2(5A-306)
电子邮件: sale@mt-inspection.com.cn

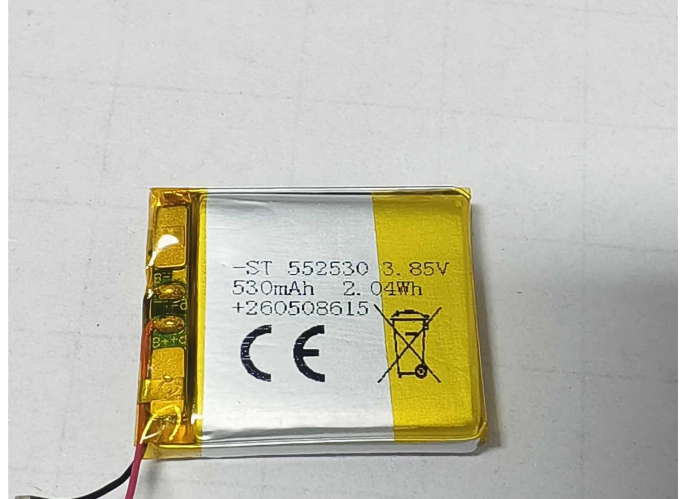


验货报告

MT-INSPECTION



内检



内检



工厂



验货样

I、报告审核

| | | | | |
|------|-----|------------|-----|------------|
| Andy | 吴成伦 | 2026年5月19日 | 赵志 | 2026年5月19日 |
| 检验员 | 审核员 | 审核日期 | 签发员 | 签发日期 |

检验结果反映了我们在检查时间和地点的发现。本报告不会免除卖方/制造商的合同责任，也不会损害买方对在我们的随机检查中未发现或随后发生的任何明显和/或隐藏缺陷的赔偿权利。本报告未提供装运证据，客户需要在发货前进行最终批准。未获得本公司书面批准，本文件不得进行复制，全文除外。任何未经授权对报告内容及形式进行的修改、伪造或扭曲都是违法行为，违法者将会被追究法律责任。

扬州奥特进出口服务有限公司
扬州市邗江区科技园路8号2(5A-306)
电子邮件: sale@mt-inspection.com.cn