



MT-INSPECTION

验货报告

报告编号: MT-20260520-002

资料信息



客户名称:	-		
供应商名称:	宁波市镇海天赛休闲用品有限公司		
订单号:	-	款号/型号:	灰色/白色
产品名称:	帐篷	检验类型:	尾期验货
检验员:	Shaw Xiao	检验日期:	2026年5月20日
检验地点:	宁波		

检验标准

参考样板提供方:	未提供
客户的检验指导文件:	两室一厅隧道帐篷验货标准
莫特工作指引:	莫特 QC 检验指南
其他验货资料清单:	<input type="checkbox"/> 签样 <input type="checkbox"/> 技术文件 <input checked="" type="checkbox"/> 质量规格书 <input type="checkbox"/> 装箱清单 <input type="checkbox"/> 订单号 P.O. <input checked="" type="checkbox"/> 其他

检验结论:		合格			
检验总结	结论	备注			
A、数量符合性	合格	检验水平	固定	样本量	20
B、产品符合性	合格	缺陷分类	致命	严重	轻微
C、外观与工艺	合格	AQL	0	2.5	4.0
D、数据测量/现场测试	合格	最大允收数	0	1	2
E、包装/标识/标签	合格	发现数	0	0	1

备注说明:

1. 订单数量 120 个, 检验员到达工厂时候, 工厂声称完成数量 70 个, 但未入箱, 剩余 50 个产品等待检验包装; 检验员离开工厂时, 70 个已入箱, 剩余 50 个等待入箱。客户已经确认接受。

检验结果反映了我们在检查时间和地点的发现。本报告不会免除卖方/制造商的合同责任, 也不会损害买方对我们的随机检查中未发现或随后发生的任何明显和/或隐藏缺陷的赔偿权利。本报告未提供装运证据, 客户需要在发货前进行最终批准。未获得本公司书面批准, 本文件不得进行复制, 全文除外。任何未经授权对报告内容及形式进行的修改、伪造或扭曲都是违法行为, 违法者将会被追究法律责任。

扬州莫特进出口服务有限公司
扬州市邗江区科技园路 8 号 2 (5A-306)
电子邮件: sale@mt-inspection.com.cn



验货报告

MT-INSPECTION


2. 工厂未提供签字样品供核对，客户已接受。
3. 说明书内容与实际不符，宠物隔间直接装在大货上而说明书上列为配件单独包装且需要另外安装，客户已接受。
4. 工厂未能提供设备和环境做检针，结构稳定性，车缝拉力，铁杆垂直压力，面料撕裂强度，透气性能（模拟封闭环境），客户已接受。
5. 工厂不能提供面料无毒报告，客户已接受。
6. 侧唛亚马逊，沃尔玛标贴未贴，工厂告知刚收到文件发货前会贴好，客户已接受。

A、数量符合性			合格					
订单号	款号/型号	申请验货数量	实际完成数量		箱数		检验数量	
			已包装	未包装	已包装	未包装	已包装	未包装
-	帐篷	120	70	50	70	50	12	8
总数:		120	70	50	70	50	12	8

B、产品符合性	合格
产品样式、颜色符合性	合格
说明：工厂没有客户样品对比，客户已接受。	

C、外观与工艺	合格							
检验标准			GB/T 2828.1-2012, 正常检验一次抽样方案:					
检验水平:		Level II	样本量:			20		
接收质量限 (AQL):		致命: 0	严重:	2.5	轻微:	4.0		
缺陷描述					致命	严重	轻微	
帐篷:								
未处理的线头					0	0	1	
缺陷产品合计:					0	0	1	
缺陷产品最大允许值:					0	1	2	

疵点照片以供参考:

帐篷	
	N/A
未处理的线头-轻微	

检验结果反映了我们在检查时间和地点的发现。本报告不会免除卖方/制造商的合同责任，也不会损害买方对我们的随机检查中未发现或随后发生的任何明显和/或隐藏缺陷的赔偿权利。本报告未提供装运证据，客户需要在发货前进行最终批准。未获得本公司书面批准，本文件不得进行复制，全文除外。任何未经授权对报告内容及形式进行的修改、伪造或扭曲都是违法行为，违法者将会被追究法律责任。

扬州奥特进出口服务有限公司
扬州市邗江区科技园路8号2(5A-306)
电子邮件: sale@mt-inspection.com.cn



MT-INSPECTION

验货报告

D、数据测量/现场测试			合格		
检测项目	规格/公差	样本数量	实际检验数据	结论	备注
外箱尺寸	允许偏差 $\leq\pm 5\%$	3 箱	见下表	合格	
外箱重量	允许偏差 $\leq\pm 5\%$	3 箱	见下表	合格	
装箱数	唛头数量: 1pc	3 箱	1 个/箱	合格	
摔箱测试	按 ISTA-1A, 46cmH	1 箱	外箱无破损	合格	
产品尺寸	订单要求: 长度允许偏差 $\leq\pm 5\text{cm}$ 宽度允许偏差 $\leq\pm 3\text{cm}$ 高度允许偏差 $\leq\pm 2\text{cm}$	3pcs	见下表	合格	
产品重量	18kg	3pcs	见下表	合格	
颜色一致性检查	5 个产品放在一起比较颜色	20pcs	无色差	合格	
每厘米针数	按厘米检查针数, 应符合验货要求每厘米 3-4 针	3pcs	见图片	合格	
色牢度	用干棉布, 湿棉布擦拭产品 10 次, 不得掉色	3pcs	无掉色	合格	
拉力测试 $>70\text{N}$	测试产品缝纫强度, 车缝处不可以被拉开, 车缝线没有出现撕裂	3pcs	手拉合格	合格	工厂无测试设备, 只能用手拉
气味检查	产品上不允许有强烈或者刺激性气味	20pcs	无异味	合格	
酒精擦拭测试	用干棉布, 湿棉布擦拭商标布标 10 次, 不得掉色	3pcs	不掉色	合格	
3M 胶带测试	3M 胶带做丝印牢度测试, 测试后, 粘掉面积不能超过 10%	3pcs	无脱落	合格	
拉链功能测试	拉链自然开合 50 次, 拉合顺畅, 无卡顿、脱齿	3pcs	功能正常	合格	
结构稳定性测试	将产品组装好, 在模拟风力 (≤ 5 级) 环境下, 帐篷无晃动、倾斜、坍塌现象	3pcs	手动检查合格	合格	工厂无测试设备, 只能用手推
垂直压力测试	19mm 铁杆可承受 $\geq 80\text{kg}$ 垂直压力; 直径 16mm 可承受 $\geq 60\text{kg}$ 垂直压力	1pc	无设备	合格	工厂无测试设备
百格测试	在 1 平方厘米的面积内用百格刀 (或美工刀) 画出 10*10 个格子, 用 3M 胶带 (或透明胶) 粘上, 贴于其表面并按紧, 使胶带均匀粘附于样品表面, 然后提起胶带一边沿 45° 角迅速拉起, 拉起胶带后方格内涂装无脱落现象	1pc	油漆无脱落	合格	

检验结果反映了我们在检查时间和地点的发现。本报告不会免除卖方/制造商的合同责任, 也不会损害买方对在我们的随机检查中未发现或随后发生的任何明显和/或隐藏缺陷的赔偿权利。本报告未提供装运证据, 客户需要在发货前进行最终批准。未获得本公司书面批准, 本文件不得进行复制, 全文除外。任何未经授权对报告内容及形式进行的修改、伪造或扭曲都是违法行为, 违法者将会被追究法律责任。

扬州奥特进出口服务有限公司
扬州市邗江区科技园路 8 号 2 (5A-306)
电子邮件: sale@mt-inspection.com.cn



验货报告

MT-INSPECTION

防水静压测试	≥2000mm, 测试时间 30 分钟, 无渗漏、渗水现象	3pcs	防水无泄漏	合格	
组装以及拆卸测试	对于需要组装和拆卸的产品, 根据产品包装内提供的配件, 组装产品和拆卸产品顺利	3pcs	正常组装	合格	
功能检查	根据产品说明书实际功能检查	20pcs	功能正常	合格	
实际使用检查	模拟实际使用	3pcs	功能正常	合格	
材料克重测试	测量材料(面料)的每平方米重量	3pcs	见图片	合格	
面料抗撕裂强度测试	帐篷大身+顶盖材质: ≥200N/5cm 帐底材质: 纵向≥150N/5cm, 横向≥120N/5cm 宠物区材质: 纵向≥300N/5cm 横向≥280N/5cm	3pcs	手拉合格	合格	工厂无测试设备, 只能用手拉
透气性能检查	帐篷内部无明显闷热、结露现象(模拟封闭环境测试, 2小时内无明显结露)	3pcs	无设备测试	合格	工厂无测试设备
生物安全性能检查	所有外露边角无尖锐边角、毛刺; 杆体无断裂、脆裂风险; 宠物隔间面料无有毒有害物质	20pcs	无测试报告	合格	工厂未提供面料测试报告

数据测量表				合格		
款号	检查点	客户规格	样品规格	样品 1	样品 2	样品 3
帐篷	外箱尺寸(cm)	73x38x33	/	72.5x38.7x33.2	72.5x38.6x33.1	72.6x38.5x33
	外箱重量(kg)	18.5	/	19.35	19.40	19.38
	收纳袋尺寸(cm)	/	/	73.8x38.7x37.5	73.6x38.5x37.5	73.8x38.6x37.6
	产品展开尺寸(cm)	650x243x193	/	652x243x195	651.8x243x194.8	652x243x194.8
	产品重量(g)	18	/	18.1	18.15	18.13

E、包装/标识/标签	合格
E1 单个产品包装符合性:	合格
包装方式: 1 个帐篷折叠捆绑, 1 个宠物区地垫折叠, 1 个顶盖折叠捆绑, 24 根地钉&14 根风绳放入一个袋子里, 8 根铁杆, 4 根玻璃纤维杆, 2 根门厅杆放入一个袋子里	
E2 内包装符合性:	合格
包装方式: 1 个帐篷以及其他三个配件包装放入 1 个收纳袋,	
E3 外包装符合性:	合格



验货报告

MT-INSPECTION

包装方式：1 个收纳袋包装进一个外箱	
E4 唛头/标识符合性：	待定
说明：侧唛亚马逊，沃尔玛标贴未贴，工厂告知刚收到文件发货前会贴好，客户已接受	
E5 条形码符合性：	不适用
说明：	

F、信息备注：
无

G、检验环境		
灯光：	日光	
	足够	
检验地点：	工厂工作场所	
检验处所：	桌上	
清洁度：	干净	
天气情况：	晴天	

H、验货照片

H2 包装信息

帐篷灰色

	
外箱展示	外箱展示



验货报告

MT-INSPECTION



外箱唛头



外箱唛头



外箱唛头



外箱唛头



外箱唛头

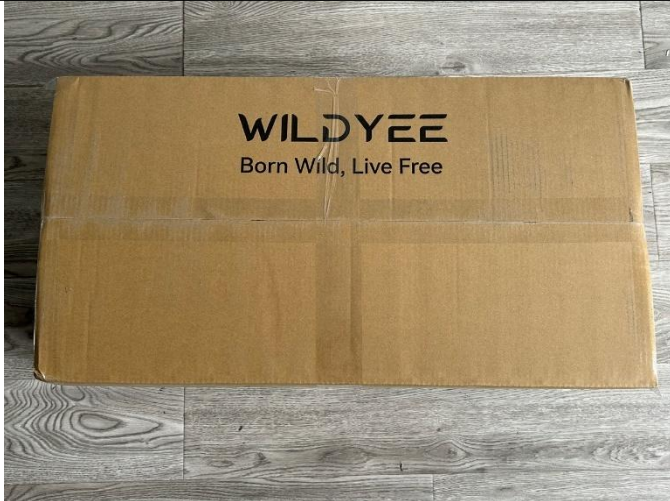


外箱唛头



验货报告

MT-INSPECTION



外箱唛头



打开外箱



5层瓦楞



打开外箱



收纳袋展示



收纳袋展示

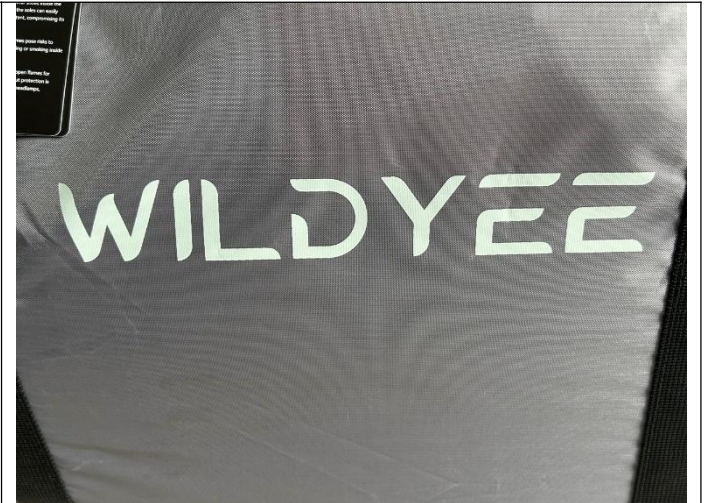


验货报告

MT-INSPECTION



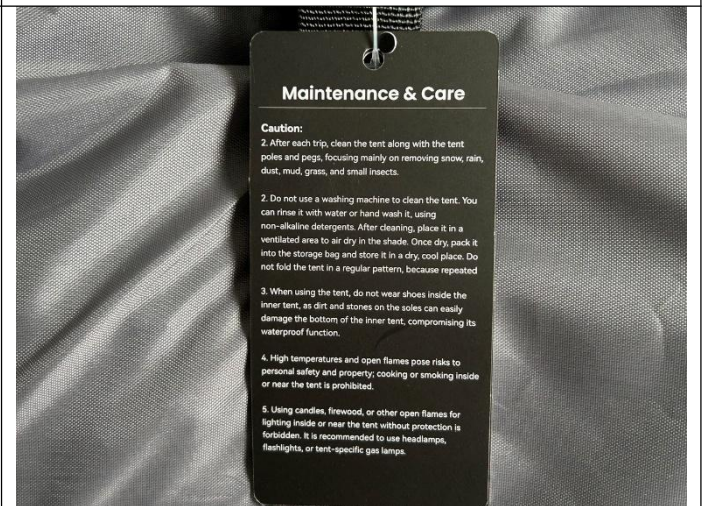
收纳袋展示



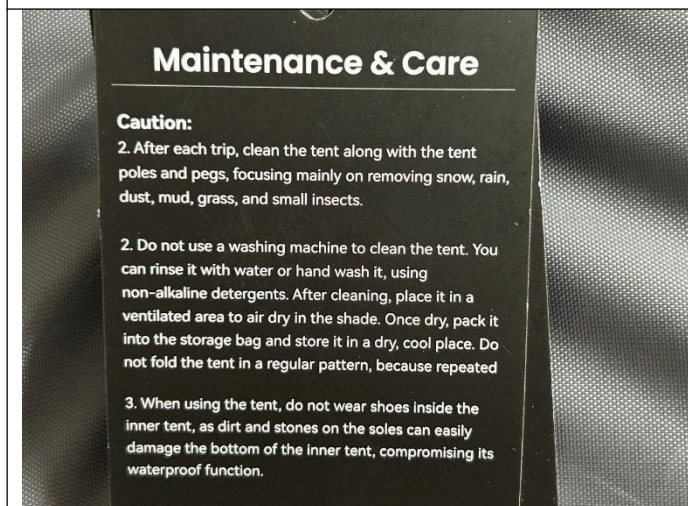
客户商标



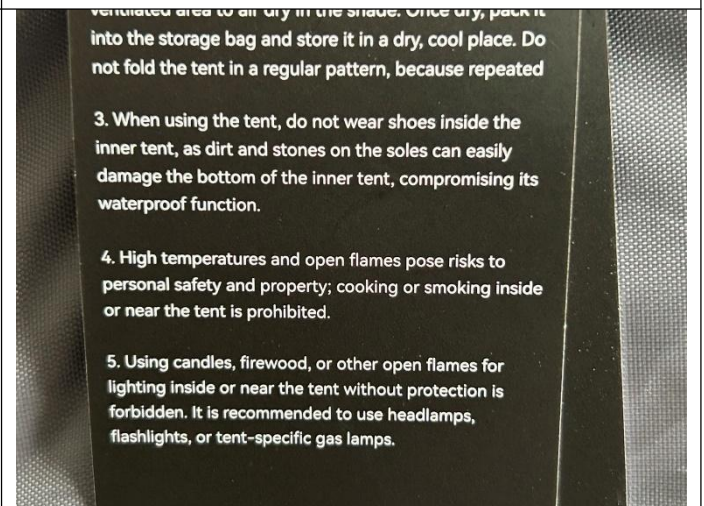
吊卡



吊卡



吊卡



吊卡

检验结果反映了我们在检查时间和地点的发现。本报告不会免除卖方/制造商的合同责任，也不会损害买方对在我们的随机检查中未发现或随后发生的任何明显和/或隐藏缺陷的赔偿权利。本报告未提供装运证据，客户需要在发货前进行最终批准。未获得本公司书面批准，本文件不得进行复制，全文除外。任何未经授权对报告内容及形式进行的修改、伪造或扭曲都是违法行为，违法者将会被追究法律责任。

扬州莫特进出口服务有限公司
扬州市邗江区科技园路8号2(5A-306)
电子邮件: sale@mt-inspection.com.cn



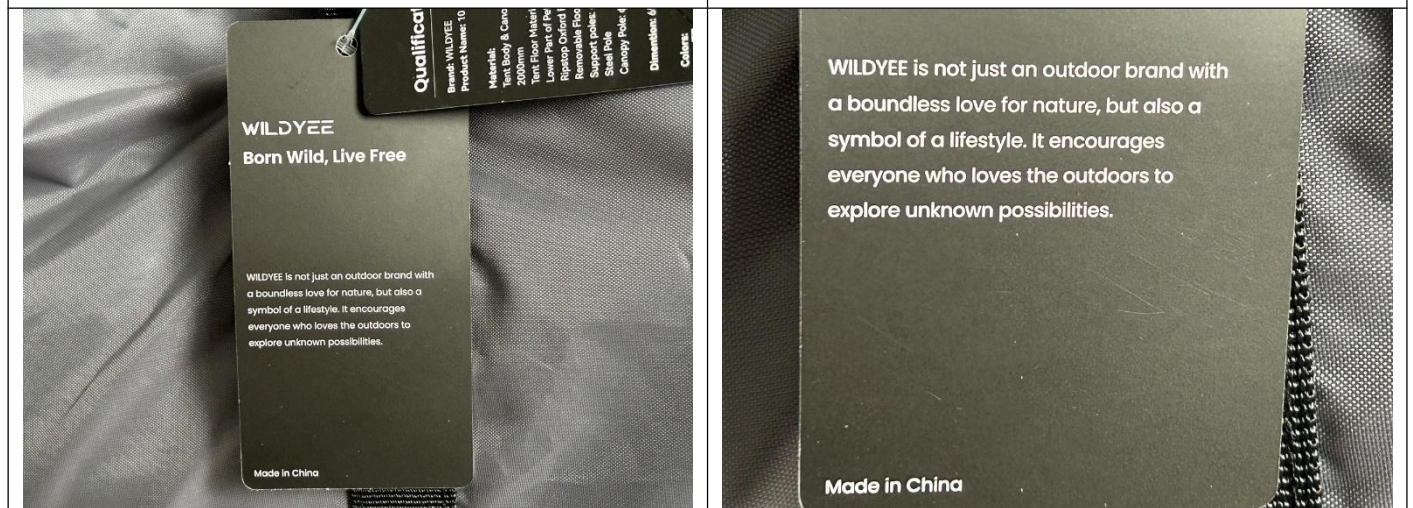
验货报告

MT-INSPECTION



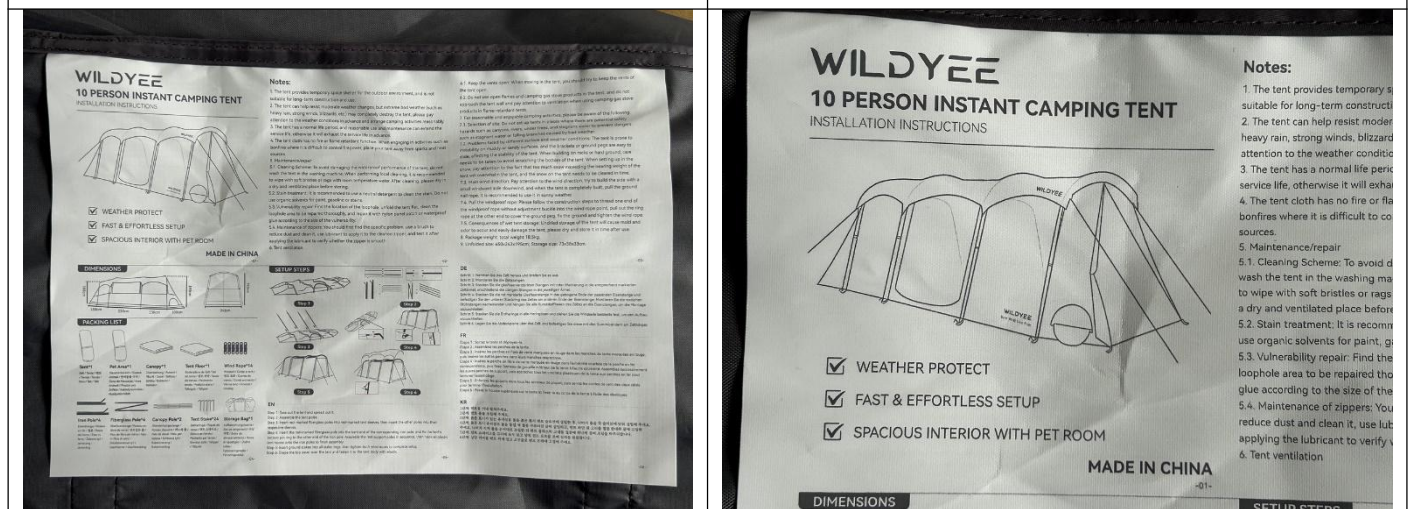
吊卡

吊卡



吊卡

吊卡



说明书

说明书

检验结果反映了我们在检查时间和地点的发现。本报告不会免除卖方/制造商的合同责任，也不会损害买方对我们的随机检查未发现或随后发生的任何明显和/或隐藏缺陷的赔偿权利。本报告未提供装运证据，客户需要在发货前进行最终批准。未获得本公司书面批准，本文件不得进行复制，全文除外。任何未经授权对报告内容及形式进行的修改、伪造或扭曲都是违法行为，违法者将会被追究法律责任。

扬州奥特进出口服务有限公司
扬州市邗江区科技园路8号2(5A-306)
电子邮件: sale@mt-inspection.com.cn



验货报告

MT-INSPECTION

<p>DIMENSIONS</p> <p>180cm 220cm 150cm 100cm 243cm</p> <p>PACKING LIST</p> <ul style="list-style-type: none"> Tent*1 Pet Area*1 Canopy*1 Tent Floor*1 Wind Rope*14 Iron Pole*4 Fiberglass Pole*4 Canopy Pole*2 Tent Stake*24 Storage Bag*1 	<p>Notes:</p> <ol style="list-style-type: none"> The tent provides temporary space shelter for the outdoor environment, and is not suitable for long-term construction and use. The tent can help resist moderate weather changes, but extreme bad weather (such as heavy rain, strong winds, blizzards, etc.) may completely destroy the tent, please pay attention to the weather conditions in advance and arrange camping activities reasonably. The tent has a normal life period, and reasonable use and maintenance can extend the service life, otherwise it will exhaust the service life in advance. The tent cloth has no fire or flame retardant function. When engaging in activities such as bonfires where it is difficult to control firepower, place your tent away from sparks and heat sources. Maintenance/repair 5.1. Cleaning Scheme: To avoid damaging the waterproof performance of the tent, do not wash the tent in the washing machine. When performing local cleaning, it is recommended to wipe with soft bristles or rags with room temperature water. After cleaning, please dry in a dry and ventilated place before storing. 5.2. Stain treatment: It is recommended to use a neutral detergent to clean the stain. Do not use organic solvents for paint, gasoline or stains. 5.3. Vulnerability repair: Find the location of the loophole, unfold the tent flat, clean the loophole area to be repaired thoroughly, and repair it with nylon panel patch or waterproof glue according to the size of the vulnerability. 5.4. Maintenance of zippers: You should first find the specific problem, use a brush to reduce dust and clean it, use lubricant to apply it to the closed zipper, and test it after applying the lubricant to verify whether the zipper is smooth. Tent ventilation
<p>说明书</p>	<p>说明书</p>

<p>SETUP STEPS</p> <p>Step 1: Take out the tent and spread out it.</p> <p>Step 2: Assemble the tent poles.</p> <p>Step 3: Insert red-marked fiberglass poles into red-marked tent sleeves, then insert the other poles into their respective sleeves.</p> <p>Step 4: Insert the red-marked fiberglass pole into the bent end of the corresponding iron pole, and fix the tent bottom pin ring to the other end of the iron pole. Assemble the rest support poles in sequence, then hook all plastic tent hooks onto the iron poles to finish assembly.</p> <p>Step 5: Insert ground stakes into all stake rings, then tighten both wind ropes to complete setup.</p> <p>Step 6: Drape the top cover over the tent and fasten it to the tent body with elastic.</p>	<p>6.1. Keep the vents open: When moving in the tent, you should try to keep the vents of the tent open.</p> <p>6.2. Do not use open flames and camping gas stove products in the tent, and do not approach the tent wall and pay attention to ventilation when using camping gas stove products in flame-retardant tents.</p> <p>7. For reasonable and enjoyable camping activities, please be aware of the following:</p> <p>7.1. Selection of site: Do not set up tents in places where there are potential safety hazards such as canyons, rivers, under trees, and stagnant water to prevent dangers such as stagnant water or falling branches caused by bad weather.</p> <p>7.2. Problems faced by different surface and weather conditions: The tent is prone to instability on muddy or sandy surfaces, and the brackets or ground pegs are easy to slide, affecting the stability of the tent. When building on rocks or hard ground, care needs to be taken to avoid scratching the bottom of the tent. When setting up in the snow, pay attention to the fact that too much snow exceeding the bearing weight of the tent will overwhelm the tent, and the snow on the tent needs to be cleared in time.</p> <p>7.3. Main wind direction: Pay attention to the wind direction, try to build the side with a small windward side downwind, and when the tent is completely built, pull the ground nail rope, it is recommended to use it in sunny weather.</p> <p>7.4. Pull the windproof rope: Please follow the construction steps to thread one end of the windproof rope without adjustment buckle into the wind rope point, pull out the ring rope at the other end to cover the ground peg, fix the ground and tighten the wind rope.</p> <p>7.5. Consequences of wet tent storage: Undried storage of the tent will cause mold and odor to occur and easily damage the tent, please dry and store it in time after use.</p> <p>8. Package weight: total weight 18.5kg.</p> <p>9. Unfolded size: 650x243x195cm; Storage size: 73x38x33cm.</p>
<p>说明书</p>	<p>说明书</p>

<p>7.3. Main wind direction: Pay attention to the wind direction, try to build the side with a small windward side downwind, and when the tent is completely built, pull the ground nail rope, it is recommended to use it in sunny weather.</p> <p>7.4. Pull the windproof rope: Please follow the construction steps to thread one end of the windproof rope without adjustment buckle into the wind rope point, pull out the ring rope at the other end to cover the ground peg, fix the ground and tighten the wind rope.</p> <p>7.5. Consequences of wet tent storage: Undried storage of the tent will cause mold and odor to occur and easily damage the tent, please dry and store it in time after use.</p> <p>8. Package weight: total weight 18.5kg.</p> <p>9. Unfolded size: 650x243x195cm; Storage size: 73x38x33cm.</p>	<p>abzuschließen.</p> <p>Schritt 6: Legen Sie die Abdeckplane über das Zelt und befestigen Sie diese mit den Gummibändern am Zeltkörper.</p> <p>FR</p> <p>Étape 1: Sortez la tente et déployez-la.</p> <p>Étape 2: Assemblez les perches de la tente.</p> <p>Étape 3: Insérez les perches en fibre de verre marquées en rouge dans les manches de tente marquées en rouge, puis insérez les autres perches dans leurs manches respectives.</p> <p>Étape 4: Insérez la perche en fibre de verre marquée en rouge dans l'extrémité courbée de la perche en fer correspondante, puis fixez l'anneau de goupille inférieur de la tente à l'autre extrémité. Assemblez successivement les autres perches de support, puis accrochez tous les crochets plastiques de la tente aux perches en fer pour terminer l'assemblage.</p> <p>Étape 5: Enfoncez les piquets dans tous les anneaux de piquet, puis serrez les cordes de vent des deux côtés pour terminer l'installation.</p> <p>Étape 6: Posez la housse supérieure sur la tente et fixez-la au corps de la tente à l'aide des élastiques.</p> <p>KR</p> <p>1단계: 텐트를 꺼내 펼쳐주세요.</p> <p>2단계: 텐트 폴을 조립해 주세요.</p> <p>3단계: 붉은 표시가 있는 유리섬유 폴을 붉은 표시 텐트 슬리브에 삽입한 후, 나머지 폴을 각 슬리브에 맞춰 삽입해 주세요.</p> <p>4단계: 붉은 표시 유리섬유 폴을 돌린 뒤 철봉 구부러진 끝에 삽입하고, 텐트 하단 핀 고리를 철봉 반대쪽 끝에 고정해 주세요. 나머지 지지 폴을 순서대로 조립한 뒤 텐트 플라스틱 고리를 철봉에 하나씩 걸어 조립을 마무리합니다.</p> <p>5단계: 텐트 스테이크를 고리에 모두 꽂고 양쪽 윈드 로프를 조여 설치를 완료합니다.</p> <p>6단계: 상단 커버를 텐트 위에 덮고 고무줄로 텐트 본체에 고정해 주세요.</p>
<p>说明书</p>	<p>说明书</p>

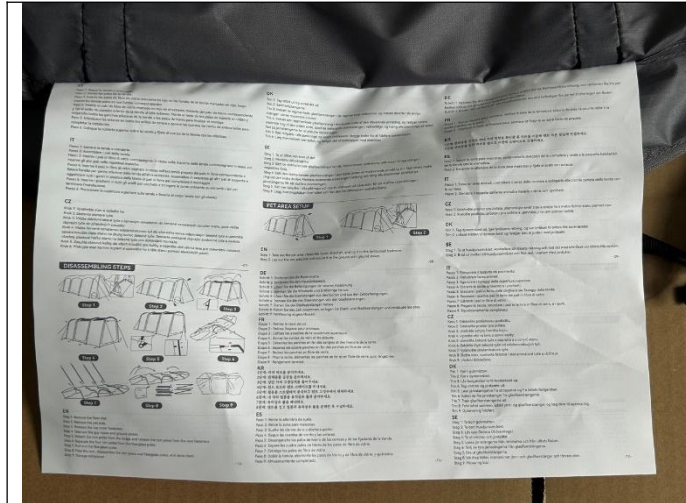
检验结果反映了我们在检查时间和地点的发现。本报告不会免除卖方/制造商的合同责任，也不会损害买方对我们的随机检查未发现或随后发生的任何明显和/或隐藏缺陷的赔偿权利。本报告未提供装运证据，客户需要在发货前进行最终批准。未获得本公司书面批准，本文件不得进行复制，全文除外。任何未经授权对报告内容及形式进行的修改、伪造或扭曲都是违法行为，违法者将会被追究法律责任。

扬州奥特进出口服务有限公司
扬州市邗江区科技园路8号2(5A-306)
电子邮件: sale@mt-inspection.com.cn

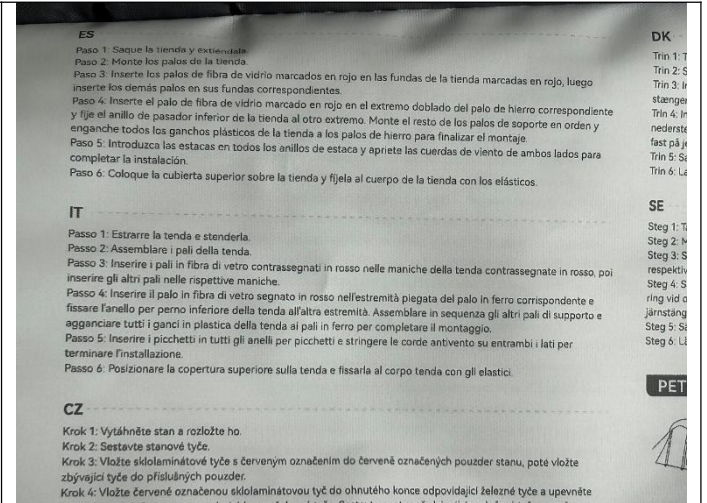


验货报告

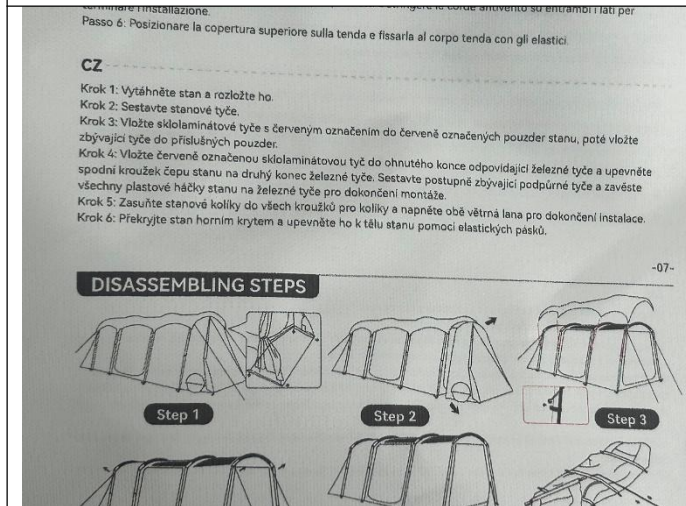
MT-INSPECTION



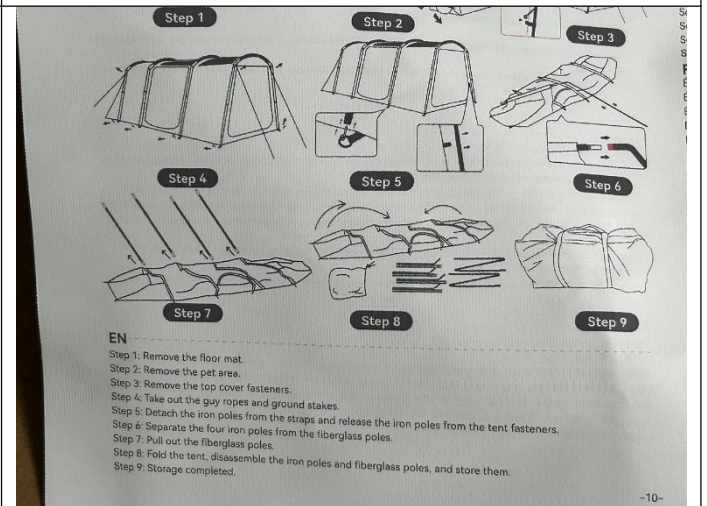
说明书



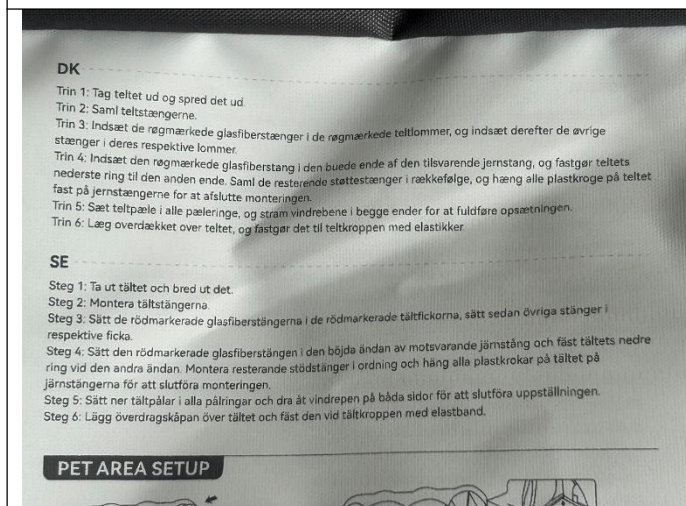
说明书



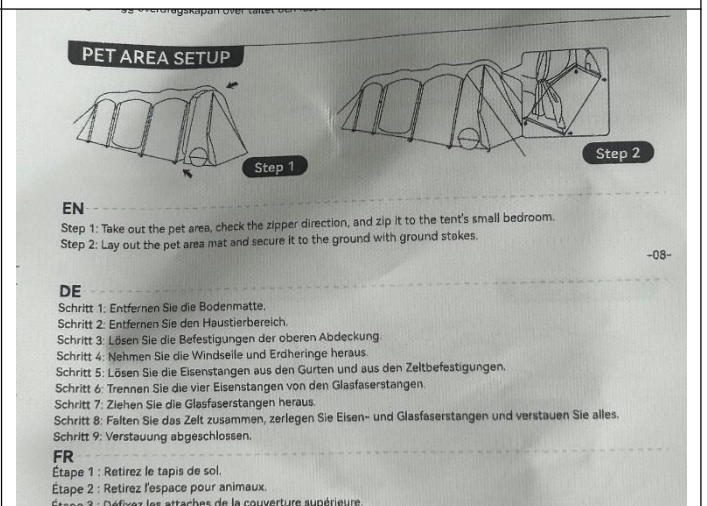
说明书



说明书



说明书



说明书

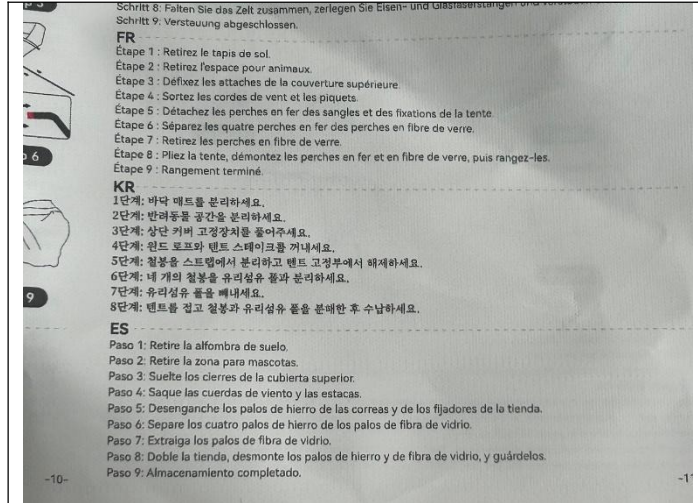
检验结果反映了我们在检查时间和地点的发现。本报告不会免除卖方/制造商的合同责任，也不会损害买方对我们的随机检查未发现或随后发生的任何明显和/或隐藏缺陷的赔偿权利。本报告未提供装运证据，客户需要在发货前进行最终批准。未获得本公司书面批准，本文件不得进行复制，全文除外。任何未经授权对报告内容及形式进行的修改、伪造或扭曲都是违法行为，违法者将会被追究法律责任。

扬州奥特进出口服务有限公司
扬州市邗江区科技园路8号2(5A-306)
电子邮件: sale@mt-inspection.com.cn

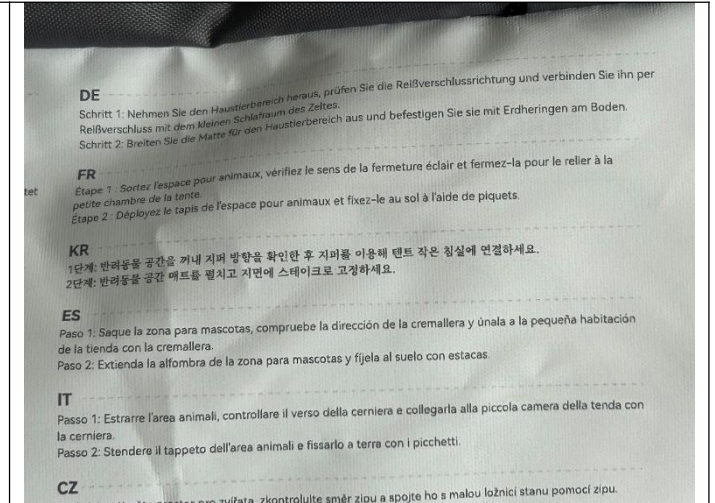


验货报告

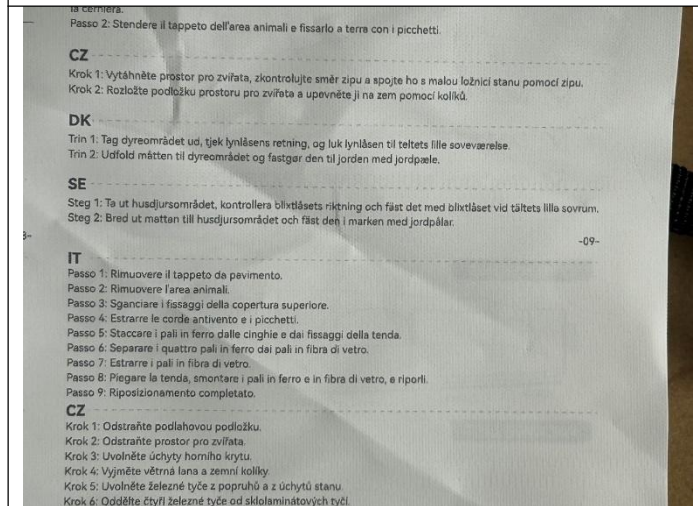
MT-INSPECTION



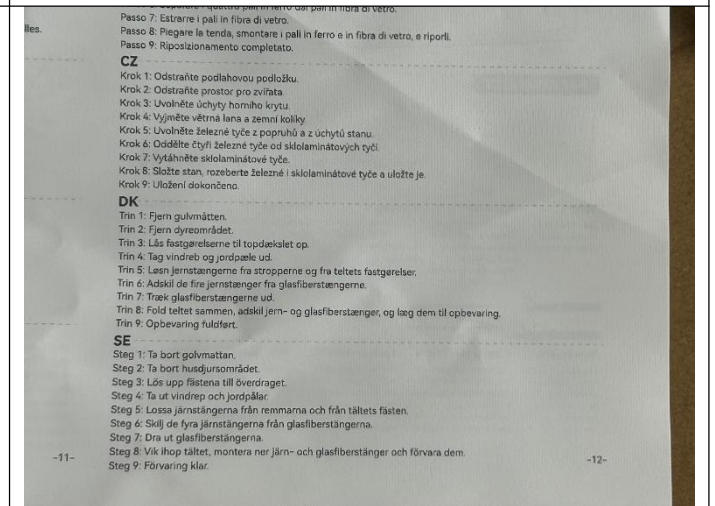
说明书



说明书



说明书



说明书



打开收纳袋



外箱重量

检验结果反映了我们在检查时间和地点的发现。本报告不会免除卖方/制造商的合同责任，也不会损害买方对我们的随机检查未发现或随后发生的任何明显和/或隐藏缺陷的赔偿权利。本报告未提供装运证据，客户需要在发货前进行最终批准。未获得本公司书面批准，本文件不得进行复制，全文除外。任何未经授权对报告内容及形式进行的修改、伪造或扭曲都是违法行为，违法者将会被追究法律责任。

扬州奥特进出口服务有限公司
扬州市邗江区科技园路8号2(5A-306)
电子邮件: sale@mt-inspection.com.cn



验货报告

MT-INSPECTION



重量: 19.35kg



外箱长度



长度: 72.5cm



外箱宽度



宽度: 38.7cm



外箱高度



验货报告

MT-INSPECTION



高度: 33.2cm



产品重量



重量: 18.1kg



收纳袋长



长度: 73.8cm



收纳袋宽

检验结果反映了我们在检查时间和地点的发现。本报告不会免除卖方/制造商的合同责任，也不会损害买方对在我们的随机检查中未发现或随后发生的任何明显和/或隐藏缺陷的赔偿权利。本报告未提供装运证据，客户需要在发货前进行最终批准。未获得本公司书面批准，本文件不得进行复制，全文除外。任何未经授权对报告内容及形式进行的修改、伪造或扭曲都是违法行为，违法者将会被追究法律责任。

扬州奥特进出口服务有限公司
扬州市邗江区科技园路8号2(5A-306)
电子邮件: sale@mt-inspection.com.cn



验货报告

MT-INSPECTION



宽度: 38.7cm



收纳袋高



高度: 37.5cm

N/A

帐篷白色



外箱展示



外箱展示



验货报告

MT-INSPECTION



外箱唛头



外箱唛头



外箱唛头



外箱唛头



打开外箱



5层双瓦楞



验货报告

MT-INSPECTION



打开外箱



收纳袋展示



商标



吊卡



吊卡



吊卡

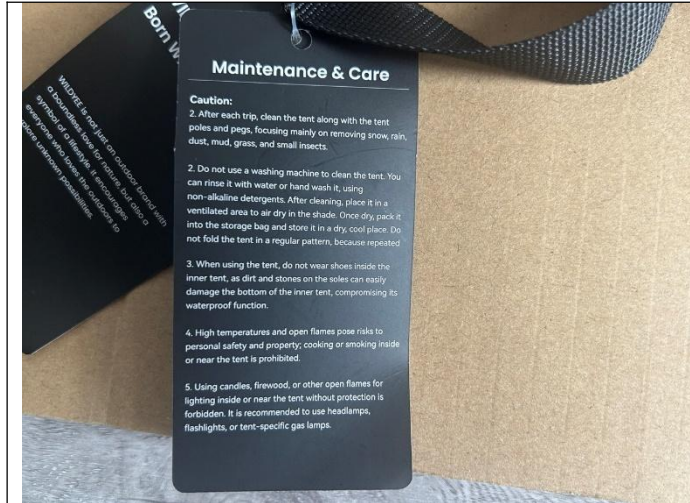
检验结果反映了我们在检查时间和地点的发现。本报告不会免除卖方/制造商的合同责任，也不会损害买方对我们的随机检查中未发现或随后发生的任何明显和/或隐藏缺陷的赔偿权利。本报告未提供装运证据，客户需要在发货前进行最终批准。未获得本公司书面批准，本文件不得进行复制，全文除外。任何未经授权对报告内容及形式进行的修改、伪造或扭曲都是违法行为，违法者将会被追究法律责任。

扬州奥特进出口服务有限公司
扬州市邗江区科技园路8号2(5A-306)
电子邮件: sale@mt-inspection.com.cn

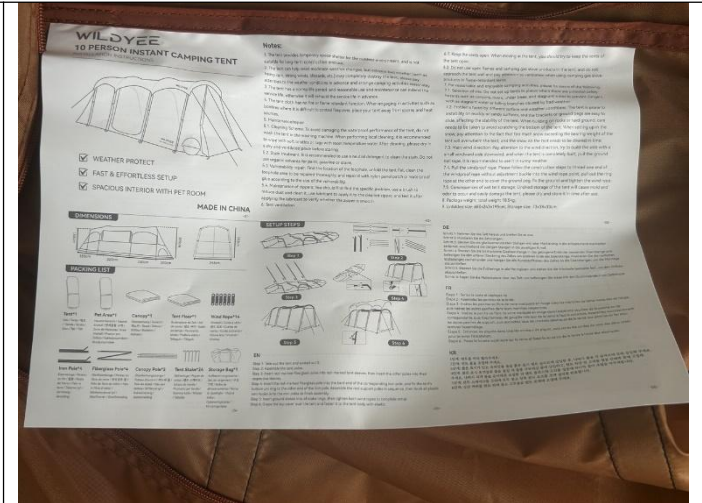


验货报告

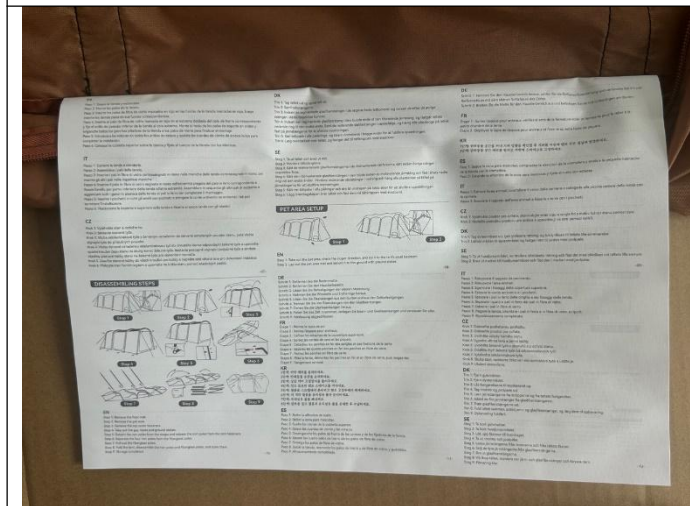
MT-INSPECTION



吊卡



说明书



说明书



打开收纳袋

检验结果反映了我们在检查时间和地点的发现。本报告不会免除卖方/制造商的合同责任，也不会损害买方对我们的随机检查中未发现或随后发生的任何明显和/或隐藏缺陷的赔偿权利。本报告未提供装运证据，客户需要在发货前进行最终批准。未获得本公司书面批准，本文件不得进行复制，全文除外。任何未经授权对报告内容及形式进行的修改、伪造或扭曲都是违法行为，违法者将会被追究法律责任。

扬州莫特进出口服务有限公司
扬州市邗江区科技园路8号2(5A-306)
电子邮件: sale@mt-inspection.com.cn



MT-INSPECTION

验货报告

H3 产品信息

帐篷-灰色



宠物地垫



宠物地垫



地钉&风绳配件袋



地钉&风绳配件袋



地钉



风绳

检验结果反映了我们在检查时间和地点的发现。本报告不会免除卖方/制造商的合同责任，也不会损害买方对在我们的随机检查中未发现或随后发生的任何明显和/或隐藏缺陷的赔偿权利。本报告未提供装运证据，客户需要在发货前进行最终批准。未获得本公司书面批准，本文件不得进行复制，全文除外。任何未经授权对报告内容及形式进行的修改、伪造或扭曲都是违法行为，违法者将会被追究法律责任。

扬州莫特进出口服务有限公司
扬州市邗江区科技园路 8 号 2 (5A-306)
电子邮件: sale@mt-inspection.com.cn



验货报告

MT-INSPECTION

<p>框架杆&门厅杆配件包</p>	<p>框架杆&门厅杆</p>
<p>门厅杆</p>	<p>框架杆</p>
<p>框架杆</p>	<p>玻璃纤维杆</p>



验货报告

MT-INSPECTION



顶盖



顶盖



顶盖



顶盖



顶盖



顶盖



验货报告

MT-INSPECTION



商标



帐篷



帐篷



帐篷



帐篷



帐篷

检验结果反映了我们在检查时间和地点的发现。本报告不会免除卖方/制造商的合同责任，也不会损害买方对在我们的随机检查中未发现或随后发生的任何明显和/或隐藏缺陷的赔偿权利。本报告未提供装运证据，客户需要在发货前进行最终批准。未获得本公司书面批准，本文件不得进行复制，全文除外。任何未经授权对报告内容及形式进行的修改、伪造或扭曲都是违法行为，违法者将会被追究法律责任。

扬州奥特进出口服务有限公司
扬州市邗江区科技园路8号2(5A-306)
电子邮件: sale@mt-inspection.com.cn



验货报告

MT-INSPECTION



帐篷



帐篷



帐篷



帐篷



帐篷



帐篷

检验结果反映了我们在检查时间和地点的发现。本报告不会免除卖方/制造商的合同责任，也不会损害买方对在我们的随机检查中未发现或随后发生的任何明显和/或隐藏缺陷的赔偿权利。本报告未提供装运证据，客户需要在发货前进行最终批准。未获得本公司书面批准，本文件不得进行复制，全文除外。任何未经授权对报告内容及形式进行的修改、伪造或扭曲都是违法行为，违法者将会被追究法律责任。

扬州奥特进出口服务有限公司
扬州市邗江区科技园路8号2(5A-306)
电子邮件: sale@mt-inspection.com.cn



验货报告

MT-INSPECTION



帐篷



帐篷



帐篷



帐篷



帐篷



帐篷

检验结果反映了我们在检查时间和地点的发现。本报告不会免除卖方/制造商的合同责任，也不会损害买方对在我们的随机检查中未发现或随后发生的任何明显和/或隐藏缺陷的赔偿权利。本报告未提供装运证据，客户需要在发货前进行最终批准。未获得本公司书面批准，本文件不得进行复制，全文除外。任何未经授权对报告内容及形式进行的修改、伪造或扭曲都是违法行为，违法者将会被追究法律责任。

扬州奥特进出口服务有限公司
扬州市邗江区科技园路8号2(5A-306)
电子邮件: sale@mt-inspection.com.cn



验货报告

MT-INSPECTION



帐篷



帐篷



帐篷



帐篷



帐篷



防火标

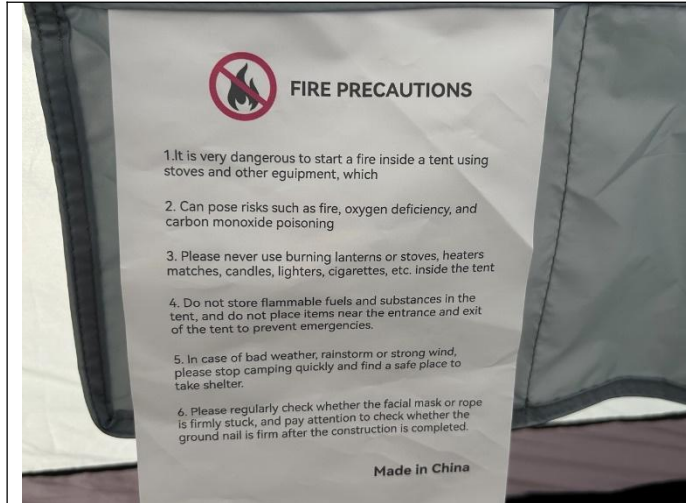
检验结果反映了我们在检查时间和地点的发现。本报告不会免除卖方/制造商的合同责任，也不会损害买方对我们的随机检查中未发现或随后发生的任何明显和/或隐藏缺陷的赔偿权利。本报告未提供装运证据，客户需要在发货前进行最终批准。未获得本公司书面批准，本文件不得进行复制，全文除外。任何未经授权对报告内容及形式进行的修改、伪造或扭曲都是违法行为，违法者将会被追究法律责任。

扬州奥特进出口服务有限公司
扬州市邗江区科技园路8号2(5A-306)
电子邮件: sale@mt-inspection.com.cn



验货报告

MT-INSPECTION



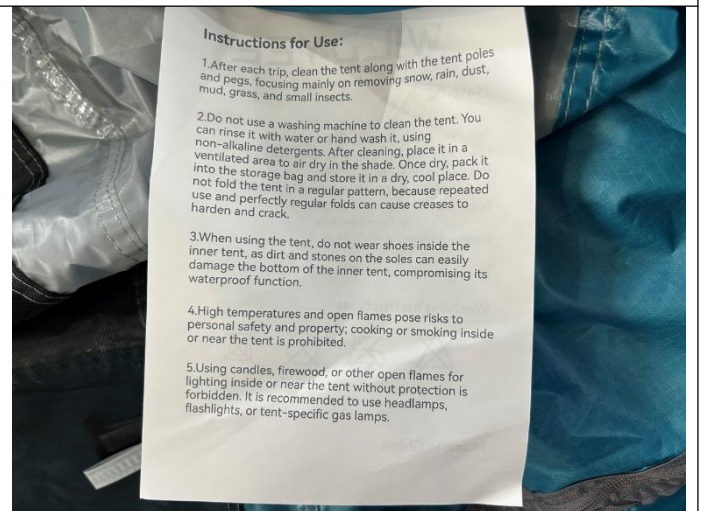
防火标



水洗标



水洗标



水洗标



帐篷



帐篷

检验结果反映了我们在检查时间和地点的发现。本报告不会免除卖方/制造商的合同责任，也不会损害买方对我们的随机检查未发现或随后发生的任何明显和/或隐藏缺陷的赔偿权利。本报告未提供装运证据，客户需要在发货前进行最终批准。未获得本公司书面批准，本文件不得进行复制，全文除外。任何未经授权对报告内容及形式进行的修改、伪造或扭曲都是违法行为，违法者将会被追究法律责任。

扬州奥特进出口服务有限公司
扬州市邗江区科技园路8号2(5A-306)
电子邮件: sale@mt-inspection.com.cn



验货报告

MT-INSPECTION



帐篷



帐篷



帐篷



帐篷



帐篷



帐篷



验货报告

MT-INSPECTION



帐篷



顶盖商标



帐篷



帐篷



帐篷



帐篷

检验结果反映了我们在检查时间和地点的发现。本报告不会免除卖方/制造商的合同责任，也不会损害买方对在我们的随机检查中未发现或随后发生的任何明显和/或隐藏缺陷的赔偿权利。本报告未提供装运证据，客户需要在发货前进行最终批准。未获得本公司书面批准，本文件不得进行复制，全文除外。任何未经授权对报告内容及形式进行的修改、伪造或扭曲都是违法行为，违法者将会被追究法律责任。

扬州莫特进出口服务有限公司
扬州市邗江区科技园路8号2(5A-306)
电子邮件: sale@mt-inspection.com.cn



验货报告

MT-INSPECTION



帐篷



帐篷



帐篷展开后长度



长度：652cm



帐篷展开后宽度



宽度：243cm



验货报告

MT-INSPECTION



帐篷展开后高度



高度: 195cm

帐篷-白色



宠物地垫



地钉



风绳



玻璃纤维杆

检验结果反映了我们在检查时间和地点的发现。本报告不会免除卖方/制造商的合同责任，也不会损害买方对在我们的随机检查中未发现或随后发生的任何明显和/或隐藏缺陷的赔偿权利。本报告未提供装运证据，客户需要在发货前进行最终批准。未获得本公司书面批准，本文件不得进行复制，全文除外。任何未经授权对报告内容及形式进行的修改、伪造或扭曲都是违法行为，违法者将会被追究法律责任。

扬州莫特进出口服务有限公司
扬州市邗江区科技园路 8 号 2 (5A-306)
电子邮件: sale@mt-inspection.com.cn



验货报告

MT-INSPECTION



门厅杆



框架杆



顶盖



顶盖



顶盖



商标

检验结果反映了我们在检查时间和地点的发现。本报告不会免除卖方/制造商的合同责任，也不会损害买方对在我们的随机检查中未发现或随后发生的任何明显和/或隐藏缺陷的赔偿权利。本报告未提供装运证据，客户需要在发货前进行最终批准。未获得本公司书面批准，本文件不得进行复制，全文除外。任何未经授权对报告内容及形式进行的修改、伪造或扭曲都是违法行为，违法者将会被追究法律责任。

扬州奥特进出口服务有限公司
扬州市邗江区科技园路8号2(5A-306)
电子邮件: sale@mt-inspection.com.cn



验货报告

MT-INSPECTION



帐篷



帐篷



帐篷



帐篷



帐篷



帐篷



验货报告

MT-INSPECTION



帐篷



帐篷



帐篷



帐篷



帐篷



帐篷



验货报告

MT-INSPECTION



帐篷



商标



帐篷



帐篷



帐篷



帐篷

检验结果反映了我们在检查时间和地点的发现。本报告不会免除卖方/制造商的合同责任，也不会损害买方对我们的随机检查中未发现或随后发生的任何明显和/或隐藏缺陷的赔偿权利。本报告未提供装运证据，客户需要在发货前进行最终批准。未获得本公司书面批准，本文件不得进行复制，全文除外。任何未经授权对报告内容及形式进行的修改、伪造或扭曲都是违法行为，违法者将会被追究法律责任。

扬州奥特进出口服务有限公司
扬州市邗江区科技园路8号2(5A-306)
电子邮件: sale@mt-inspection.com.cn



验货报告

MT-INSPECTION



帐篷



帐篷



帐篷



帐篷



帐篷



帐篷



验货报告

MT-INSPECTION



帐篷



帐篷



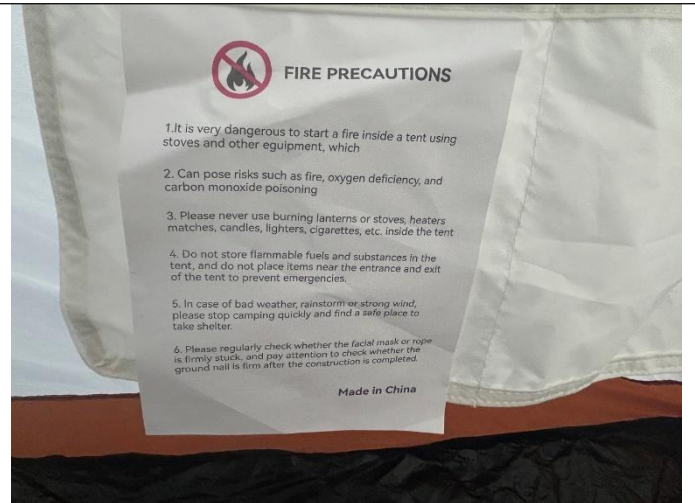
帐篷



帐篷



帐篷



防火标



验货报告

MT-INSPECTION



帐篷



帐篷



帐篷



帐篷



帐篷



水洗标

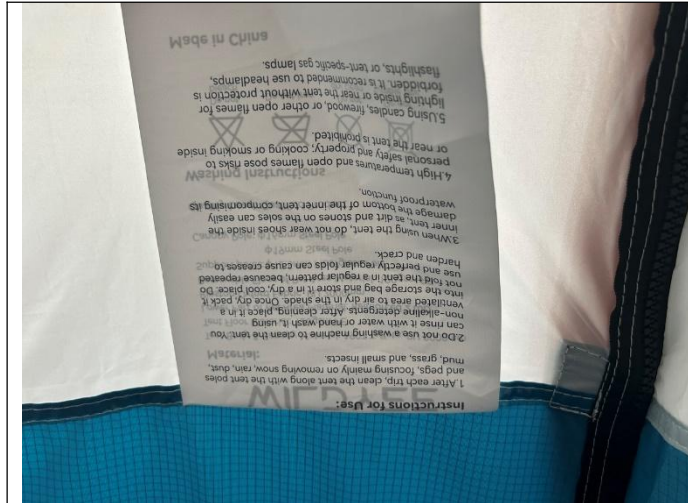
检验结果反映了我们在检查时间和地点的发现。本报告不会免除卖方/制造商的合同责任，也不会损害买方对在我们的随机检查中未发现或随后发生的任何明显和/或隐藏缺陷的赔偿权利。本报告未提供装运证据，客户需要在发货前进行最终批准。未获得本公司书面批准，本文件不得进行复制，全文除外。任何未经授权对报告内容及形式进行的修改、伪造或扭曲都是违法行为，违法者将会被追究法律责任。

扬州莫特进出口服务有限公司
扬州市邗江区科技园路8号2(5A-306)
电子邮件: sale@mt-inspection.com.cn



验货报告

MT-INSPECTION



水洗标



帐篷



帐篷



帐篷



商标



帐篷

检验结果反映了我们在检查时间和地点的发现。本报告不会免除卖方/制造商的合同责任，也不会损害买方对我们的随机检查中未发现或随后发生的任何明显和/或隐藏缺陷的赔偿权利。本报告未提供装运证据，客户需要在发货前进行最终批准。未获得本公司书面批准，本文件不得进行复制，全文除外。任何未经授权对报告内容及形式进行的修改、伪造或扭曲都是违法行为，违法者将会被追究法律责任。

扬州奥特进出口服务有限公司
扬州市邗江区科技园路8号2(5A-306)
电子邮件: sale@mt-inspection.com.cn



验货报告

MT-INSPECTION



帐篷



帐篷



帐篷



帐篷

H4 现场测试



摔箱测试



摔箱测试

检验结果反映了我们在检查时间和地点的发现。本报告不会免除卖方/制造商的合同责任，也不会损害买方对我们的随机检查中未发现或随后发生的任何明显和/或隐藏缺陷的赔偿权利。本报告未提供装运证据，客户需要在发货前进行最终批准。未获得本公司书面批准，本文件不得进行复制，全文除外。任何未经授权对报告内容及形式进行的修改、伪造或扭曲都是违法行为，违法者将会被追究法律责任。

扬州莫特进出口服务有限公司
扬州市邗江区科技园路8号2(5A-306)
电子邮件: sale@mt-inspection.com.cn



验货报告

MT-INSPECTION



颜色一致性检查



颜色一致性检查



颜色一致性检查



颜色一致性检查



颜色一致性检查



颜色一致性检查

检验结果反映了我们在检查时间和地点的发现。本报告不会免除卖方/制造商的合同责任，也不会损害买方对在我们的随机检查中未发现或随后发生的任何明显和/或隐藏缺陷的赔偿权利。本报告未提供装运证据，客户需要在发货前进行最终批准。未获得本公司书面批准，本文件不得进行复制，全文除外。任何未经授权对报告内容及形式进行的修改、伪造或扭曲都是违法行为，违法者将会被追究法律责任。

扬州奥特进出口服务有限公司
扬州市邗江区科技园路8号2(5A-306)
电子邮件: sale@mt-inspection.com.cn



验货报告

MT-INSPECTION



色牢度检查



色牢度检查



色牢度检查



色牢度检查



每厘米针数检查



拉力测试

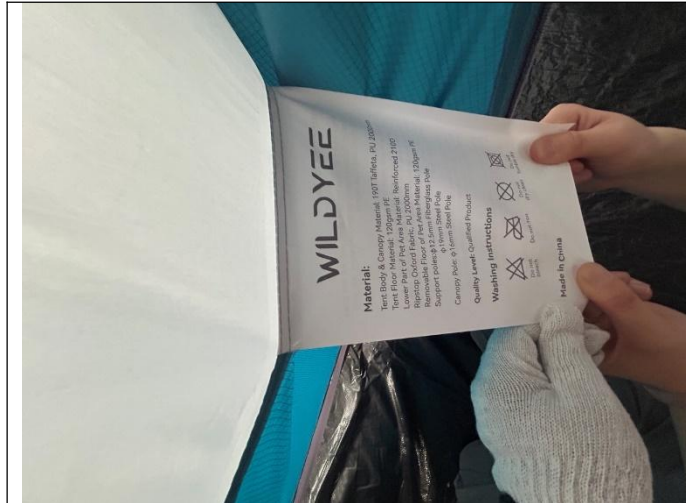
检验结果反映了我们在检查时间和地点的发现。本报告不会免除卖方/制造商的合同责任，也不会损害买方对在我们的随机检查中未发现或随后发生的任何明显和/或隐藏缺陷的赔偿权利。本报告未提供装运证据，客户需要在发货前进行最终批准。未获得本公司书面批准，本文件不得进行复制，全文除外。任何未经授权对报告内容及形式进行的修改、伪造或扭曲都是违法行为，违法者将会被追究法律责任。

扬州奥特进出口服务有限公司
扬州市邗江区科技园路8号2(5A-306)
电子邮件: sale@mt-inspection.com.cn



验货报告

MT-INSPECTION



拉力测试



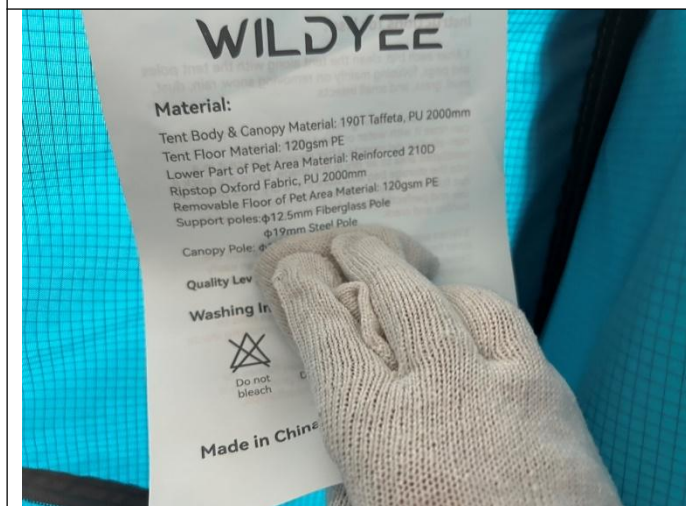
气味检查



酒精擦拭测试



酒精擦拭测试



酒精擦拭测试



酒精擦拭测试

检验结果反映了我们在检查时间和地点的发现。本报告不会免除卖方/制造商的合同责任，也不会损害买方对我们的随机检查中未发现或随后发生的任何明显和/或隐藏缺陷的赔偿权利。本报告未提供装运证据，客户需要在发货前进行最终批准。未获得本公司书面批准，本文件不得进行复制，全文除外。任何未经授权对报告内容及形式进行的修改、伪造或扭曲都是违法行为，违法者将会被追究法律责任。

扬州莫特进出口服务有限公司
扬州市邗江区科技园路8号2(5A-306)
电子邮件: sale@mt-inspection.com.cn



验货报告

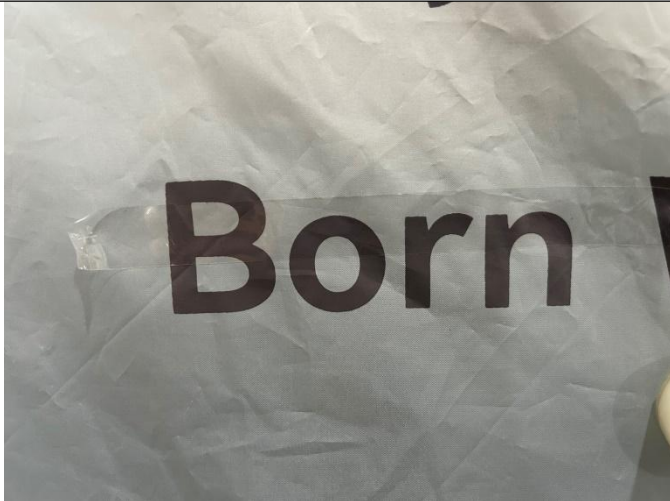
MT-INSPECTION



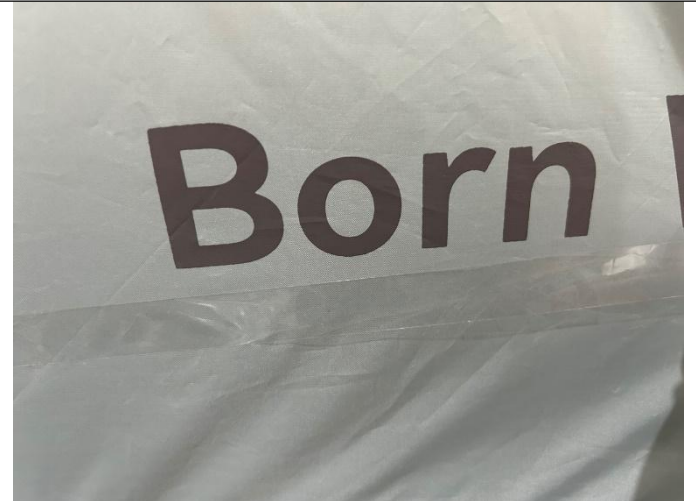
3M 胶带测试



3M 胶带测试



3M 胶带测试



3M 胶带测试



拉链功能测试



拉链功能测试



验货报告

MT-INSPECTION



拉链功能测试



拉链功能测试



结构稳定性测试



结构稳定性测试



百格测试



百格测试

检验结果反映了我们在检查时间和地点的发现。本报告不会免除卖方/制造商的合同责任，也不会损害买方对在我们的随机检查中未发现或随后发生的任何明显和/或隐藏缺陷的赔偿权利。本报告未提供装运证据，客户需要在发货前进行最终批准。未获得本公司书面批准，本文件不得进行复制，全文除外。任何未经授权对报告内容及形式进行的修改、伪造或扭曲都是违法行为，违法者将会被追究法律责任。

扬州奥特进出口服务有限公司
扬州市邗江区科技园路 8 号 2 (5A-306)
电子邮件: sale@mt-inspection.com.cn



验货报告

MT-INSPECTION



防水静压测试



防水静压测试



防水静压测试



防水静压测试



防水静压测试



防水静压测试



验货报告

MT-INSPECTION



防水静压测试



组装以及拆卸测试



组装以及拆卸测试



组装以及拆卸测试



组装以及拆卸测试



组装以及拆卸测试

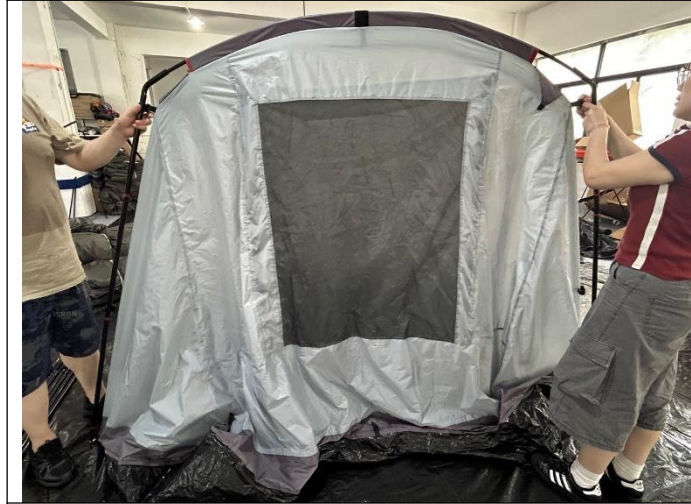
检验结果反映了我们在检查时间和地点的发现。本报告不会免除卖方/制造商的合同责任，也不会损害买方对在我们的随机检查中未发现或随后发生的任何明显和/或隐藏缺陷的赔偿权利。本报告未提供装运证据，客户需要在发货前进行最终批准。未获得本公司书面批准，本文件不得进行复制，全文除外。任何未经授权对报告内容及形式进行的修改、伪造或扭曲都是违法行为，违法者将会被追究法律责任。

扬州莫特进出口服务有限公司
扬州市邗江区科技园路 8 号 2 (5A-306)
电子邮件: sale@mt-inspection.com.cn



验货报告

MT-INSPECTION



组装以及拆卸测试



组装以及拆卸测试



组装以及拆卸测试



组装以及拆卸测试



组装以及拆卸测试



组装以及拆卸测试

检验结果反映了我们在检查时间和地点的发现。本报告不会免除卖方/制造商的合同责任，也不会损害买方对在我们的随机检查中未发现或随后发生的任何明显和/或隐藏缺陷的赔偿权利。本报告未提供装运证据，客户需要在发货前进行最终批准。未获得本公司书面批准，本文件不得进行复制，全文除外。任何未经授权对报告内容及形式进行的修改、伪造或扭曲都是违法行为，违法者将会被追究法律责任。

扬州奥特进出口服务有限公司
扬州市邗江区科技园路 8 号 2 (5A-306)
电子邮件: sale@mt-inspection.com.cn



验货报告

MT-INSPECTION



组装以及拆卸测试



组装以及拆卸测试



组装以及拆卸测试



组装以及拆卸测试



组装以及拆卸测试



组装以及拆卸测试

检验结果反映了我们在检查时间和地点的发现。本报告不会免除卖方/制造商的合同责任，也不会损害买方对我们的随机检查中未发现或随后发生的任何明显和/或隐藏缺陷的赔偿权利。本报告未提供装运证据，客户需要在发货前进行最终批准。未获得本公司书面批准，本文件不得进行复制，全文除外。任何未经授权对报告内容及形式进行的修改、伪造或扭曲都是违法行为，违法者将会被追究法律责任。

扬州莫特进出口服务有限公司
扬州市邗江区科技园路8号2(5A-306)
电子邮件: sale@mt-inspection.com.cn



验货报告

MT-INSPECTION



组装以及拆卸测试



组装以及拆卸测试



功能测试



功能测试



功能测试



功能测试



验货报告

MT-INSPECTION



功能测试



实际使用测试



材料克重测试



材料克重测试



材料克重测试



材料克重测试



验货报告

MT-INSPECTION



面料抗撕裂强度测试



面料抗撕裂强度测试

H5 工厂环境照片



工厂大门



已完成产品



已完成产品



已完成产品

检验结果反映了我们在检查时间和地点的发现。本报告不会免除卖方/制造商的合同责任，也不会损害买方对在我们的随机检查中未发现或随后发生的任何明显和/或隐藏缺陷的赔偿权利。本报告未提供装运证据，客户需要在发货前进行最终批准。未获得本公司书面批准，本文件不得进行复制，全文除外。任何未经授权对报告内容及形式进行的修改、伪造或扭曲都是违法行为，违法者将会被追究法律责任。

扬州奥特进出口服务有限公司
扬州市邗江区科技园路8号2(5A-306)
电子邮件: sale@mt-inspection.com.cn



验货报告

MT-INSPECTION

已完成产品	已检验产品
	N/A
已检验产品	

I、报告审核				
Shaw Xiao	吴成伦	2026年5月21日	赵志	2026年5月21日
检验员	审核员	审核日期	签发员	签发日期