



MT-INSPECTION

验货报告

报告编号: MT-20260508-001

资料信息



客户名称:	Nil		
供应商名称:	潮州市宝恒五金制品有限公司		
订单号:	Nil	款号/型号:	HAC5500A
产品名称:	小电锅	检验类型:	尾期验货
检验员:	Allen-LU	检验日期:	2026年5月8日
检验地点:	广东省潮州市潮安区金石镇金石大道路口		

检验标准	
参考样板提供方:	未提供
客户的检验指导文件:	无
莫特工作指引:	莫特 QC 检验指南
其他验货资料清单:	<input type="checkbox"/> 签样 <input type="checkbox"/> 技术文件 <input type="checkbox"/> 质量规格书 <input type="checkbox"/> 装箱清单 <input type="checkbox"/> 订单号 P.O. <input checked="" type="checkbox"/> 其他

检验结论:		待定			
检验总结	结论	备注			
A、数量符合性	待定	检验水平	II	样本量	125
B、产品符合性	待定	缺陷分类	致命	严重	轻微
C、外观与工艺	合格	AQL	0	2.5	4.0
D、数据测量/现场测试	待定	最大允收数	0	7	10
E、包装/标识/标签	待定	发现数	0	0	7

备注说明:
1. 当检查人员到达工厂时, 已经包装好 80 箱, 其他预计今天晚上可以全都包装完成



验货报告

MT-INSPECTION

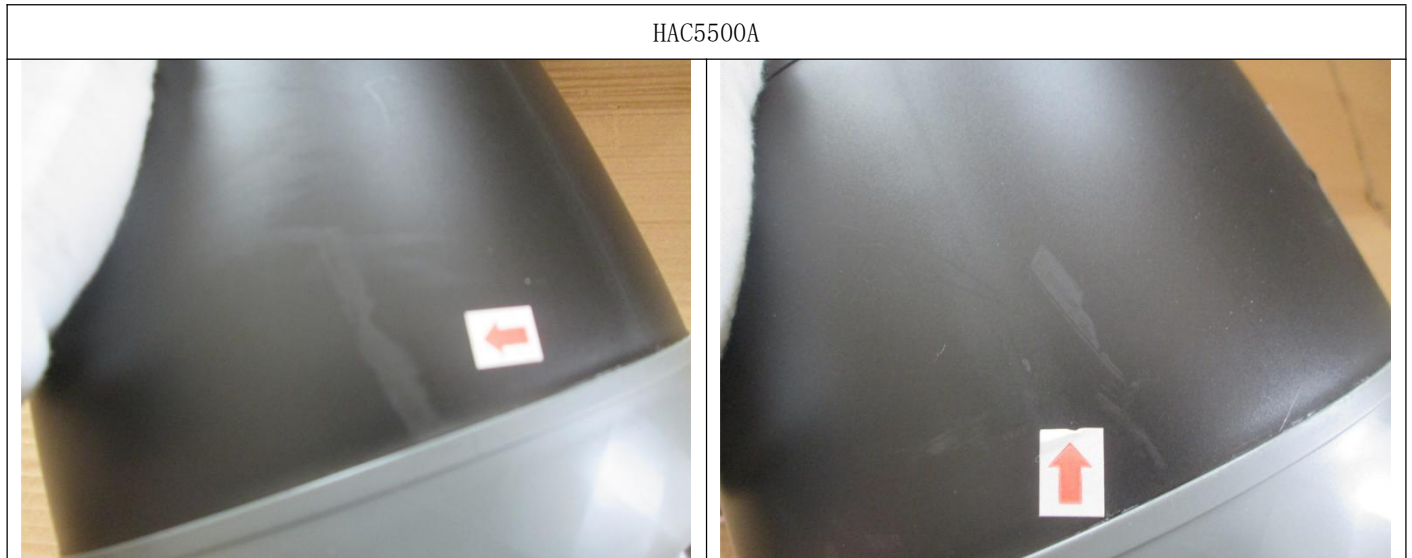
2. 现场没有样品可以参考
3. 工厂不允许做纸箱跌落测试
4. 已经包装好的 80 箱，没有写流水号，经沟通，工厂答应下午的包装纸箱重新写上去，已经包装好的，出货前补上
5. 订单 2000 台，之前已经送了 16 台给客户，所以这次实际是 1984 台/124 箱

A、数量符合性			待定					
订单号	款号/型号	申请验货数量	实际完成数量		箱数		检验数量	
			已包装	未包装	已包装	未包装	已包装	未包装
/	HAC5500A	1984	1280	704	80	44	125	0
总数:		1984	1280	704	80	44	125	0

B、产品符合性	待定
产品样式、颜色符合性	待定
说明：现场没有样品可以参考	

C、外观与工艺	合格					
检验标准	GB/T 2828.1-2012, 正常检验一次抽样方案:					
检验水平:	Level II		样本量:			
接收质量限 (AQL):	致命:	0	严重:	2.5	轻微:	4.0
缺陷描述			致命	严重	轻微	
HAC5500A:	划痕		0	0	7	
缺陷产品合计:			0	0	7	
缺陷产品最大允许值:			0	7	10	

疵点照片以供参考:



检验结果反映了我们在检查时间和地点的发现。本报告不会免除卖方/制造商的合同责任，也不会损害买方对在我们的随机检查中未发现或随后发生的任何明显和/或隐藏缺陷的赔偿权利。本报告未提供装运证据，客户需要在发货前进行最终批准。未获得本公司书面批准，本文件不得进行复制，全文除外。任何未经授权对报告内容及形式进行的修改、伪造或扭曲都是违法行为，违法者将会被追究法律责任。

扬州莫特进出口服务有限公司
扬州市邗江区科技园路 8 号 2 (5A-306)
电子邮件: sale@mt-inspection.com.cn



验货报告

MT-INSPECTION

划痕-轻微	划痕-轻微
	
划痕-轻微	划痕-轻微
	
划痕-轻微	划痕-轻微
	N/A
划痕-轻微	



验货报告

MT-INSPECTION

D、数据测量/现场测试			待定		
检测项目	规格/公差	样本数量	实际检验数据	结论	备注
外箱尺寸	未提供技术要求供参考	8 箱	79.8x42x45cm	合格	
外箱重量	唛头箱规: 15.4kg	8 箱	16.6kg	合格	
装箱数	唛头数量: 16	8 箱	8 个/内箱 2 个内箱/外箱	合格	
摔箱测试	按 ISTA-1A, 61cmH	1 箱	-	待定	工厂不允许做纸箱跌落测试
产品尺寸	订单要求:18.5x19.5cm	5pcs	18.5x19.5cm	合格	
产品重量	未提供技术要求供参考	5pcs	0.586kg	合格	
产品内部检查	检查内部填充物	5pcs	符合要求	合格	
3M 检查	测试印刷附着力	5pcs	无脱落	合格	
百格测试	测试锅内漆面附着力	5pcs	无油漆脱落	合格	
高压测试	测试是否在符合范围内	5pcs	安全	合格	
功率测试	测试是否在要求范围内 +-10%	5pcs	符合要求	合格	
泄漏测试	检查产品是否完好	4pcs	无泄漏	合格	
条形码测试	检查条形码是否可以正常扫描	5pcs	条码可以扫码	合格	
功能测试	检查产品是否可以正常使用	5pcs	功能正常	合格	

数据测量表				合格		
款号	检查点	客户规格	样品规格	样品 1	样品 2	样品 3
HAC5500A	外箱尺寸(cm)	80x41.5x45cm	/	79.8x42x45cm	79.8x42x45cm	79.8x42x45cm
	外箱重量(kg)	15.4kg	/	16.6kg	16.3kg	16.5kg
	内箱尺寸(cm)	78x39.5x20.5cm	/	78.5x40x20.6cm	78.5x40x20.6cm	78.5x40x20.6cm
	内箱重量(kg)	7.2kg	/	7.7kg	7.5kg	7.6kg
	彩盒尺寸(cm)	/	/	19x18.6x18.5cm	19x18.6x18.5cm	19x18.6x18.5cm
	彩盒重量(kg)	/	/	0.873kg	0.87kg	0.86kg
	产品尺寸(cm)	18.5x19.5cm	/	18.5x19.5cm	18.5x19.5cm	18.5x19.5cm
	产品重量(g)	600g	/	585g	585g	585g

检验结果反映了我们在检查时间和地点的发现。本报告不会免除卖方/制造商的合同责任，也不会损害买方对我们的随机检查中未发现或随后发生的任何明显和/或隐藏缺陷的赔偿权利。本报告未提供装运证据，客户需要在发货前进行最终批准。未获得本公司书面批准，本文件不得进行复制，全文除外。任何未经授权对报告内容及形式进行的修改、伪造或扭曲都是违法行为，违法者将会被追究法律责任。

扬州奥特进出口服务有限公司
扬州市邗江区科技园路 8 号 2 (5A-306)
电子邮件: sale@mt-inspection.com.cn



MT-INSPECTION

验货报告

E、包装/标识/标签		待定
E1 单个产品包装符合性:		合格
包装方式: 1 套装入一个彩盒		
E2 内包装符合性:		合格
包装方式: 8 个彩盒装入一个内箱		
E3 外包装符合性:		合格
包装方式: 2 个内箱装入一个外箱		
E4 唛头/标识符合性:		待定
说明: 与资料一致, 由于 80 箱工厂没有写流水号, 他们答应出货前补上		
E5 条形码符合性:		合格
说明:		

F、信息备注:
无

G、检验环境		
灯光:	日光	
	足够	
检验地点:	工厂工作场所	
检验处所:	桌上	
清洁度:	干净	
天气情况:	晴天	

H、验货照片

H1 签样比对	
/	/

H2 包装信息
HAC5500A



验货报告

MT-INSPECTION



纸箱视图



纸箱视图



正唛



侧唛



打开纸箱



5 层瓦楞纸箱

检验结果反映了我们在检查时间和地点的发现。本报告不会免除卖方/制造商的合同责任，也不会损害买方对在我们的随机检查中未发现或随后发生的任何明显和/或隐藏缺陷的赔偿权利。本报告未提供装运证据，客户需要在发货前进行最终批准。未获得本公司书面批准，本文件不得进行复制，全文除外。任何未经授权对报告内容及形式进行的修改、伪造或扭曲都是违法行为，违法者将会被追究法律责任。

扬州莫特进出口服务有限公司
扬州市邗江区科技园路 8 号 2 (5A-306)
电子邮件: sale@mt-inspection.com.cn



验货报告

MT-INSPECTION



2 个内箱/外箱



内箱视图



内箱视图



内箱正唛



内箱正唛



内箱侧唛



验货报告

MT-INSPECTION



打开内箱



5层瓦楞纸箱



8个彩盒/内箱



彩盒视图



彩盒视图



彩盒视图

检验结果反映了我们在检查时间和地点的发现。本报告不会免除卖方/制造商的合同责任，也不会损害买方对我们的随机检查中未发现或随后发生的任何明显和/或隐藏缺陷的赔偿权利。本报告未提供装运证据，客户需要在发货前进行最终批准。未获得本公司书面批准，本文件不得进行复制，全文除外。任何未经授权对报告内容及形式进行的修改、伪造或扭曲都是违法行为，违法者将会被追究法律责任。

扬州莫特进出口服务有限公司
扬州市邗江区科技园路8号2(5A-306)
电子邮件: sale@mt-inspection.com.cn



MT-INSPECTION

验货报告



彩盒视图



彩盒视图



彩盒视图



彩盒视图



彩盒视图



彩盒视图

检验结果反映了我们在检查时间和地点的发现。本报告不会免除卖方/制造商的合同责任，也不会损害买方对我们的随机检查未发现或随后发生的任何明显和/或隐藏缺陷的赔偿权利。本报告未提供装运证据，客户需要在发货前进行最终批准。未获得本公司书面批准，本文不得进行复制，全文除外。任何未经授权对报告内容及形式进行的修改、伪造或扭曲都是违法行为，违法者将会被追究法律责任。

扬州英特进出口服务有限公司
扬州市邗江区科技园路8号2(5A-306)
电子邮件: sale@mt-inspection.com.cn



MT-INSPECTION

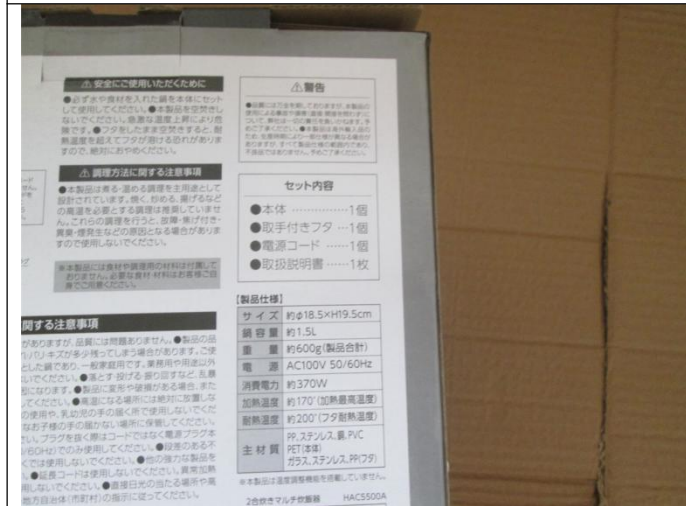
验货报告



彩盒视图



彩盒视图



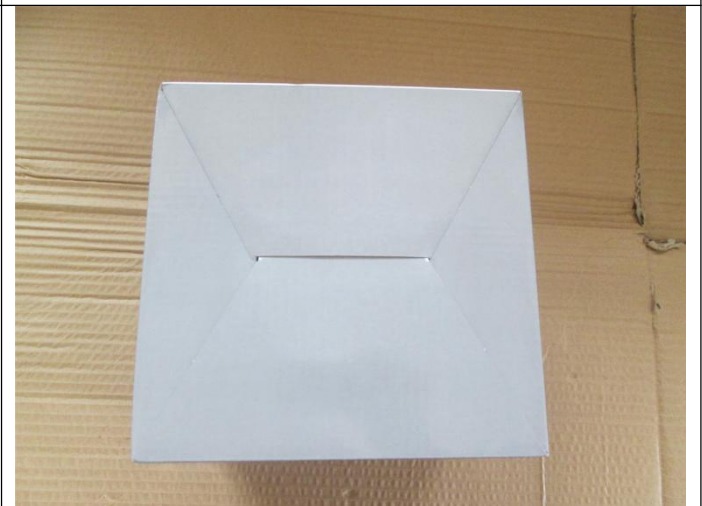
彩盒视图



条形码视图



彩盒视图



彩盒视图

检验结果反映了我们在检查时间和地点的发现。本报告不会免除卖方/制造商的合同责任，也不会损害买方对我们的随机检查未发现或随后发生的任何明显和/或隐藏缺陷的赔偿权利。本报告未提供装运证据，客户需要在发货前进行最终批准。未获得本公司书面批准，本文件不得进行复制，全文除外。任何未经授权对报告内容及形式进行的修改、伪造或扭曲都是违法行为，违法者将会被追究法律责任。

扬州英特进出口服务有限公司
扬州市江都区科技园路8号2(5A-306)
电子邮件: sale@mt-inspection.com.cn



MT-INSPECTION

验货报告



打开彩盒



打开彩盒



打开彩盒



包装细节



保证书



说明书

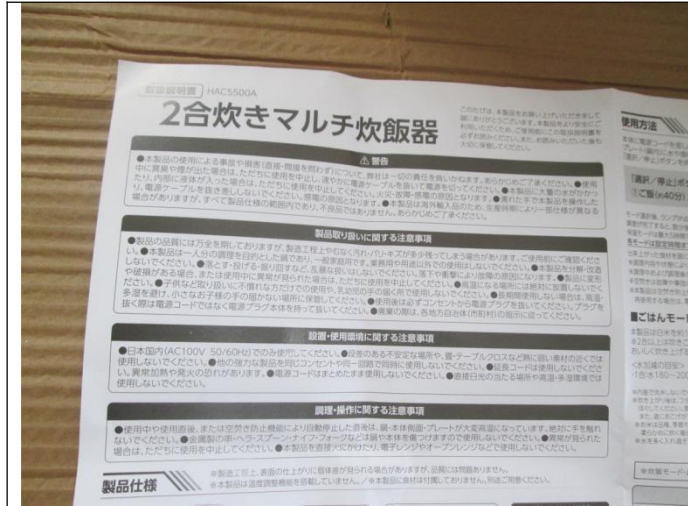
检验结果反映了我们在检查时间和地点的发现。本报告不会免除卖方/制造商的合同责任，也不会损害买方对我们的随机检查中未发现或随后发生的任何明显和/或隐藏缺陷的赔偿权利。本报告未提供装运证据，客户需要在发货前进行最终批准。未获得本公司书面批准，本文件不得进行复制，全文除外。任何未经授权对报告内容及形式进行的修改、伪造或扭曲都是违法行为，违法者将会被追究法律责任。

扬州英特进出口服务有限公司
扬州市邗江区科技园路8号2(5A-306)
电子邮件: sale@mt-inspection.com.cn



MT-INSPECTION

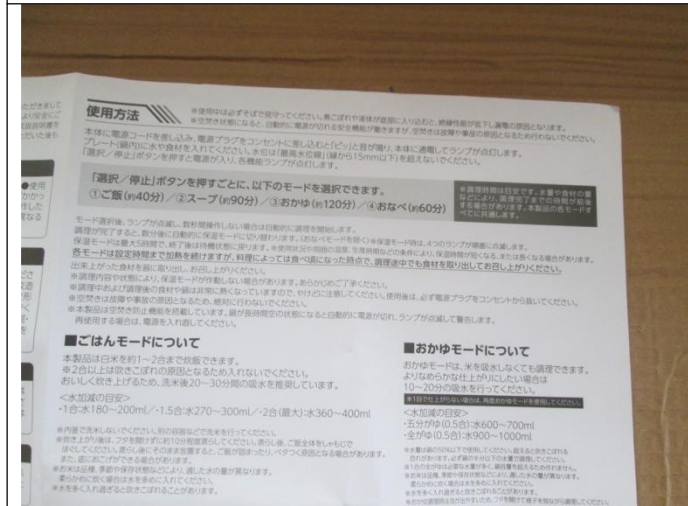
验货报告



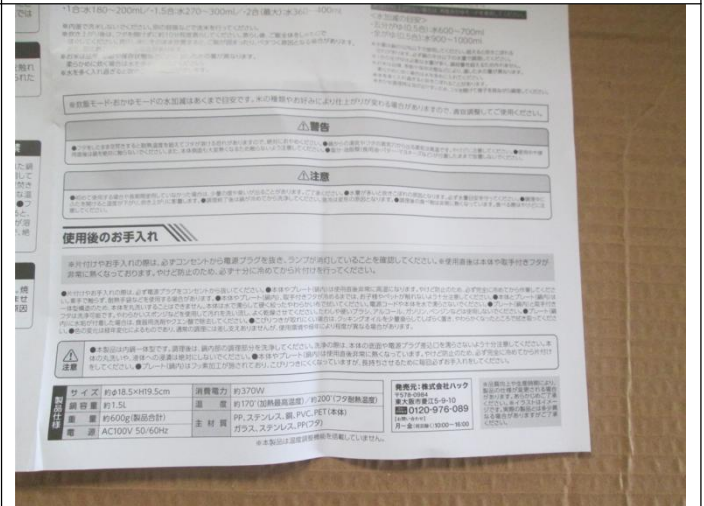
说明书



说明书



说明书



说明书



包装细节



包装细节

检验结果反映了我们在检查时间和地点的发现。本报告不会免除卖方/制造商的合同责任，也不会损害买方对我们的随机检查未发现或随后发生的任何明显和/或隐藏缺陷的赔偿权利。本报告未提供装运证据，客户需要在发货前进行最终批准。未获得本公司书面批准，本文不得进行复制，全文除外。任何未经授权对报告内容及形式进行的修改、伪造或扭曲都是违法行为，违法者将会被追究法律责任。

扬州英特进出口服务有限公司
扬州市江都区科技园路8号2(5A-306)
电子邮件: sale@mt-inspection.com.cn



验货报告

MT-INSPECTION



干燥剂



透明袋



气孔



包装细节



包装细节



包装细节



验货报告

MT-INSPECTION

<p>纸箱尺寸检查</p>	<p>79.8cm</p>
<p>纸箱尺寸检查</p>	<p>42cm</p>
<p>纸箱尺寸检查</p>	<p>45cm</p>



验货报告

MT-INSPECTION



纸箱重量检查



16.6kg



内箱尺寸检查



78.5cm



内箱尺寸检查

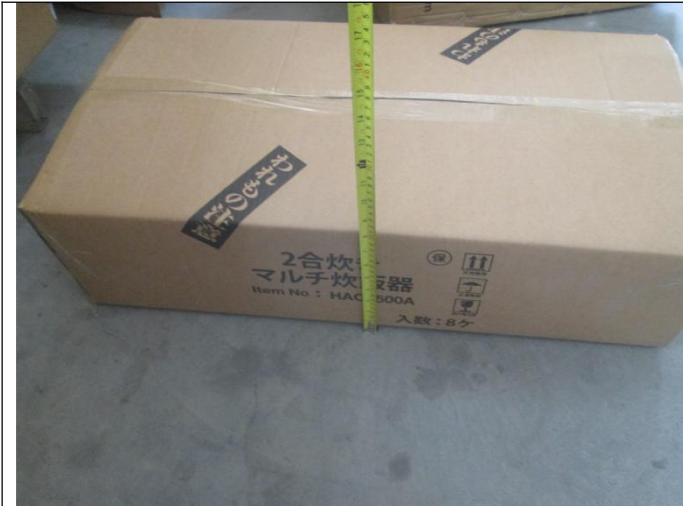


40cm



验货报告

MT-INSPECTION



内箱尺寸检查



20.5cm



内箱重量检查



7.7kg



彩盒尺寸检查



19cm

检验结果反映了我们在检查时间和地点的发现。本报告不会免除卖方/制造商的合同责任，也不会损害买方对在我们的随机检查中未发现或随后发生的任何明显和/或隐藏缺陷的赔偿权利。本报告未提供装运证据，客户需要在发货前进行最终批准。未获得本公司书面批准，本文件不得进行复制，全文除外。任何未经授权对报告内容及形式进行的修改、伪造或扭曲都是违法行为，违法者将会被追究法律责任。

扬州莫特进出口服务有限公司
扬州市邗江区科技园路8号2(5A-306)
电子邮件: sale@mt-inspection.com.cn



验货报告

MT-INSPECTION



彩盒尺寸检查



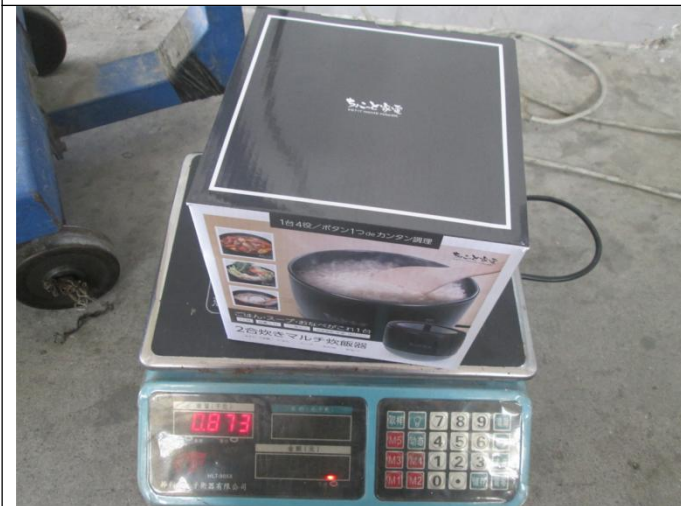
18.6cm



彩盒尺寸检查



18.5cm



彩盒重量检查



0.873kg

检验结果反映了我们在检查时间和地点的发现。本报告不会免除卖方/制造商的合同责任，也不会损害买方对在我们的随机检查中未发现或随后发生的任何明显和/或隐藏缺陷的赔偿权利。本报告未提供装运证据，客户需要在发货前进行最终批准。未获得本公司书面批准，本文件不得进行复制，全文除外。任何未经授权对报告内容及形式进行的修改、伪造或扭曲都是违法行为，违法者将会被追究法律责任。

扬州莫特进出口服务有限公司
扬州市邗江区科技园路8号2(5A-306)
电子邮件: sale@mt-inspection.com.cn



验货报告

MT-INSPECTION

透明袋尺寸检查	36.4cm
透明袋尺寸检查	55cm

H3 产品信息

HAC5500A

电源线视图	电源线视图

检验结果反映了我们在检查时间和地点的发现。本报告不会免除卖方/制造商的合同责任，也不会损害买方对在我们的随机检查中未发现或随后发生的任何明显和/或隐藏缺陷的赔偿权利。本报告未提供装运证据，客户需要在发货前进行最终批准。未获得本公司书面批准，本文件不得进行复制，全文除外。任何未经授权对报告内容及形式进行的修改、伪造或扭曲都是违法行为，违法者将会被追究法律责任。

扬州莫特进出口服务有限公司
扬州市邗江区科技园路8号2(5A-306)
电子邮件: sale@mt-inspection.com.cn



验货报告

MT-INSPECTION



电源线视图



电源线视图



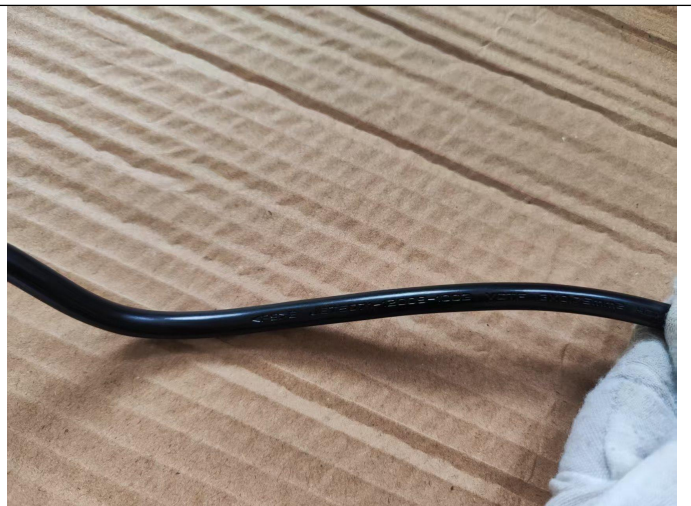
电源线视图



电源线视图



电源线视图



电源线视图



验货报告

MT-INSPECTION



电源线视图



盖子视图



贴纸



盖子视图



盖子视图



产品视图



验货报告

MT-INSPECTION



产品视图



Logo



产品视图



产品视图



产品视图

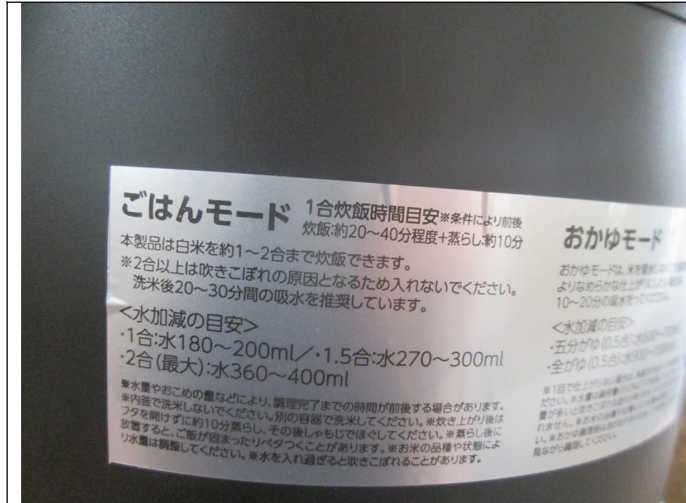


产品视图

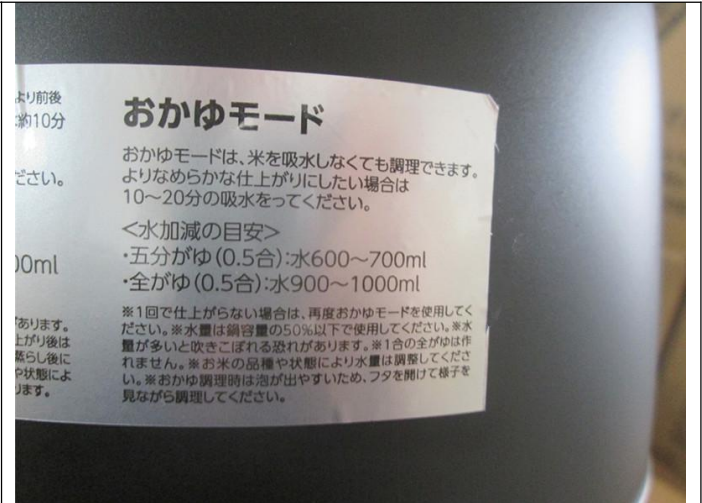


验货报告

MT-INSPECTION



贴纸



贴纸



产品视图



贴纸



产品视图



产品视图

检验结果反映了我们在检查时间和地点的发现。本报告不会免除卖方/制造商的合同责任，也不会损害买方对在我们的随机检查中未发现或随后发生的任何明显和/或隐藏缺陷的赔偿权利。本报告未提供装运证据，客户需要在发货前进行最终批准。未获得本公司书面批准，本文件不得进行复制，全文除外。任何未经授权对报告内容及形式进行的修改、伪造或扭曲都是违法行为，违法者将会被追究法律责任。

扬州英特进出口服务有限公司
扬州市邗江区科技园路8号2(5A-306)
电子邮件: sale@mt-inspection.com.cn



验货报告

MT-INSPECTION



产品视图



产品视图



产品视图



产品视图



产品视图



产品视图



验货报告

MT-INSPECTION



产品视图



产品视图



产品尺寸检查



17cm



产品尺寸检查



16.5cm

检验结果反映了我们在检查时间和地点的发现。本报告不会免除卖方/制造商的合同责任，也不会损害买方对在我们的随机检查中未发现或随后发生的任何明显和/或隐藏缺陷的赔偿权利。本报告未提供装运证据，客户需要在发货前进行最终批准。未获得本公司书面批准，本文件不得进行复制，全文除外。任何未经授权对报告内容及形式进行的修改、伪造或扭曲都是违法行为，违法者将会被追究法律责任。

扬州莫特进出口服务有限公司
扬州市邗江区科技园路 8 号 2 (5A-306)
电子邮件: sale@mt-inspection.com.cn



验货报告

MT-INSPECTION



产品尺寸检查



18.5cm



产品尺寸检查



20cm



盖子尺寸检查



16.5cm



验货报告

MT-INSPECTION



产品重量检查

0.586kg



贴纸尺寸检查

9.8cm



贴纸尺寸检查

3.6cm

检验结果反映了我们在检查时间和地点的发现。本报告不会免除卖方/制造商的合同责任，也不会损害买方对在我们的随机检查中未发现或随后发生的任何明显和/或隐藏缺陷的赔偿权利。本报告未提供装运证据，客户需要在发货前进行最终批准。未获得本公司书面批准，本文件不得进行复制，全文除外。任何未经授权对报告内容及形式进行的修改、伪造或扭曲都是违法行为，违法者将会被追究法律责任。

扬州英特进出口服务有限公司
扬州市邗江区科技园路8号2(5A-306)
电子邮件: sale@mt-inspection.com.cn



验货报告

MT-INSPECTION



Logo 尺寸检查:4.5cm



Logo 尺寸检查:1.5cm



贴纸尺寸检查:4.3cm



贴纸尺寸检查:3.5cm



贴纸尺寸检查:5m



贴纸尺寸检查:2cm

检验结果反映了我们在检查时间和地点的发现。本报告不会免除卖方/制造商的合同责任，也不会损害买方对我们的随机检查中未发现或随后发生的任何明显和/或隐藏缺陷的赔偿权利。本报告未提供装运证据，客户需要在发货前进行最终批准。未获得本公司书面批准，本文件不得进行复制，全文除外。任何未经授权对报告内容及形式进行的修改、伪造或扭曲都是违法行为，违法者将会被追究法律责任。

扬州奥特进出口服务有限公司
扬州市邗江区科技园路8号2(5A-306)
电子邮件: sale@mt-inspection.com.cn



验货报告

MT-INSPECTION



电源线尺寸检查



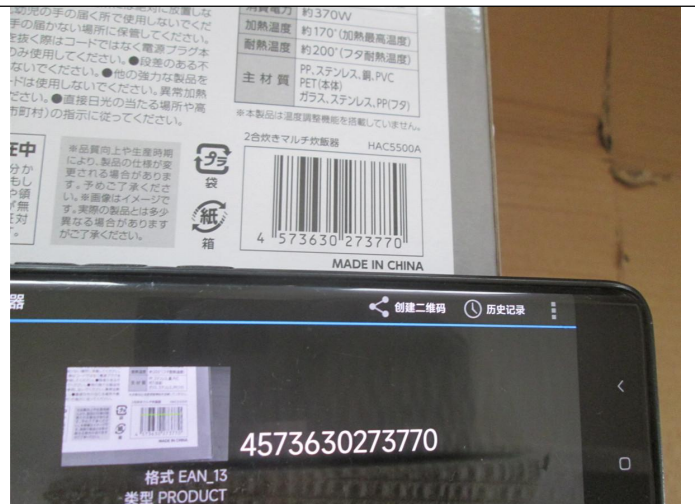
121cm

H4 现场测试

HAC5500A



条形码测试



通过



水容量测试



1.549 升

检验结果反映了我们在检查时间和地点的发现。本报告不会免除卖方/制造商的合同责任，也不会损害买方对我们的随机检查未发现或随后发生的任何明显和/或隐藏缺陷的赔偿权利。本报告未提供装运证据，客户需要在发货前进行最终批准。未获得本公司书面批准，本文件不得进行复制，全文除外。任何未经授权对报告内容及形式进行的修改、伪造或扭曲都是违法行为，违法者将会被追究法律责任。

扬州奥特进出口服务有限公司
扬州市邗江区科技园路8号2(5A-306)
电子邮件: sale@mt-inspection.com.cn



验货报告

MT-INSPECTION



3M 测试



3M 测试



3M 测试



3M 测试



百格测试



通过



验货报告

MT-INSPECTION



泄漏测试



通过



高压及功率测试



高压及功率测试



高压及功率测试



高压及功率测试

检验结果反映了我们在检查时间和地点的发现。本报告不会免除卖方/制造商的合同责任，也不会损害买方对我们的随机检查中未发现或随后发生的任何明显和/或隐藏缺陷的赔偿权利。本报告未提供装运证据，客户需要在发货前进行最终批准。未获得本公司书面批准，本文件不得进行复制，全文除外。任何未经授权对报告内容及形式进行的修改、伪造或扭曲都是违法行为，违法者将会被追究法律责任。

扬州英特进出口服务有限公司
扬州市邗江区科技园路8号2(5A-306)
电子邮件: sale@mt-inspection.com.cn

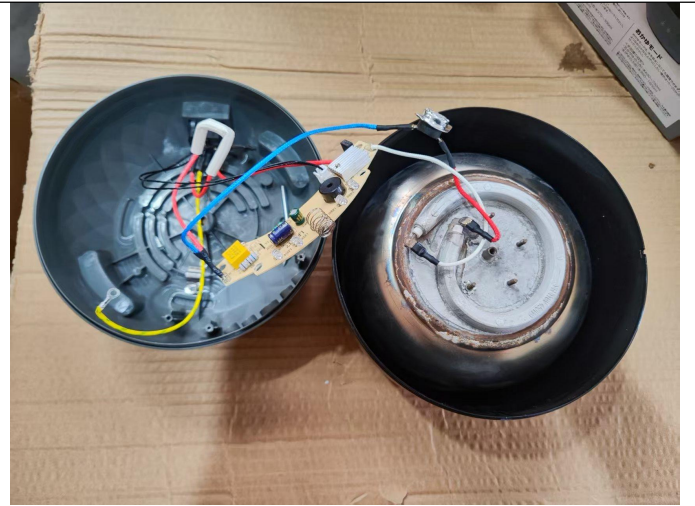


验货报告

MT-INSPECTION



高压及功率测试



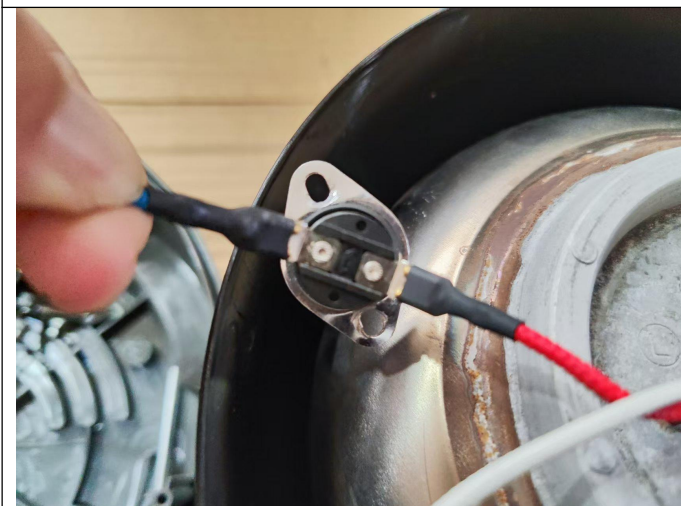
内部检查



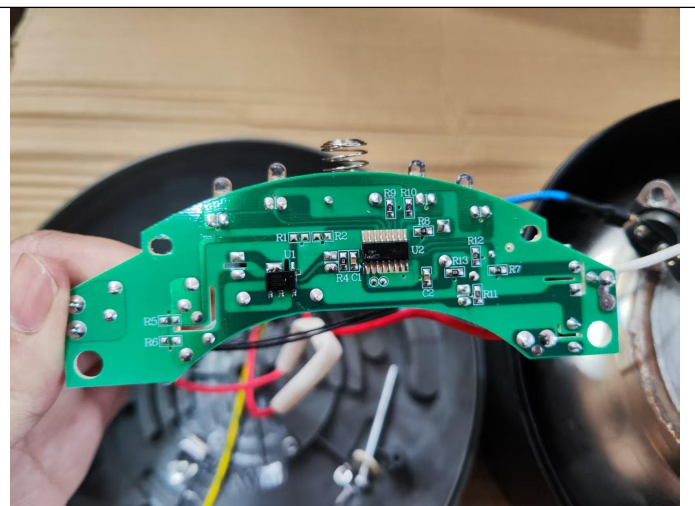
内部检查



内部检查



内部检查

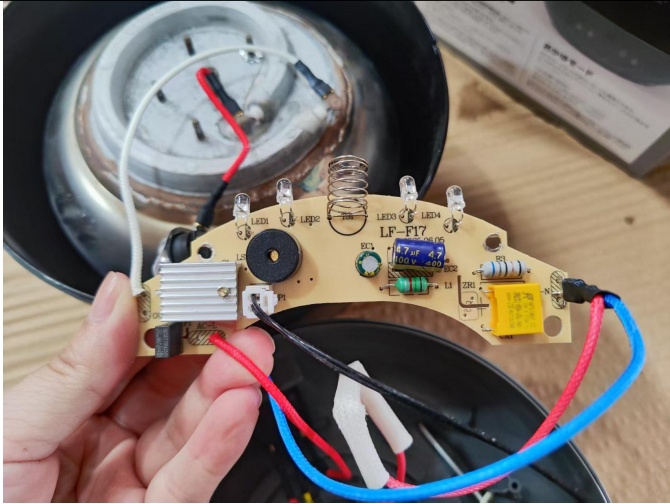


内部检查

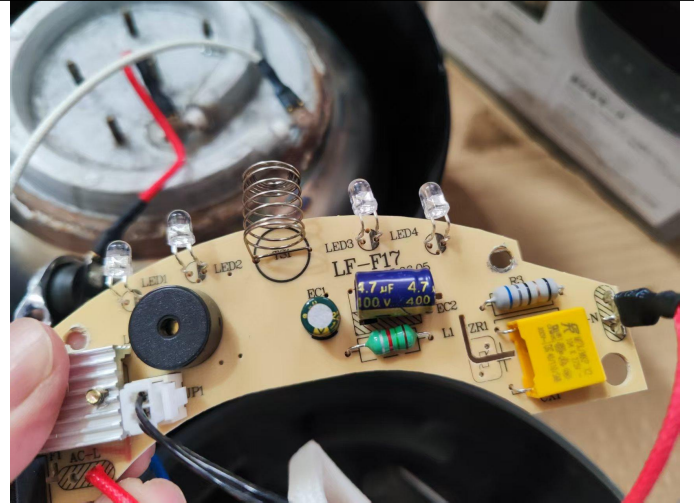


验货报告

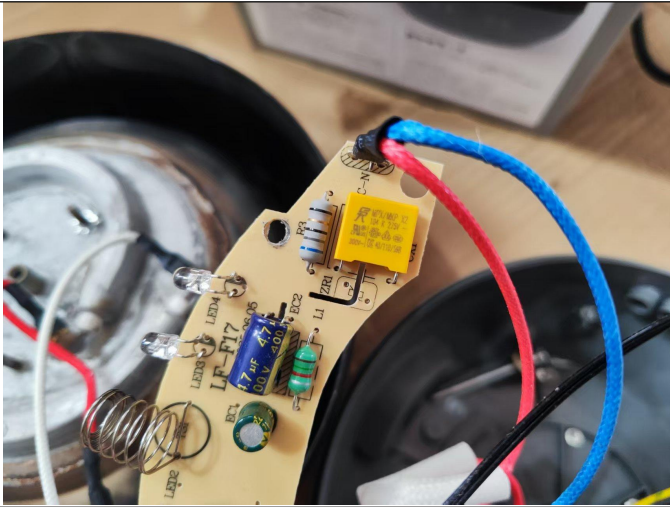
MT-INSPECTION



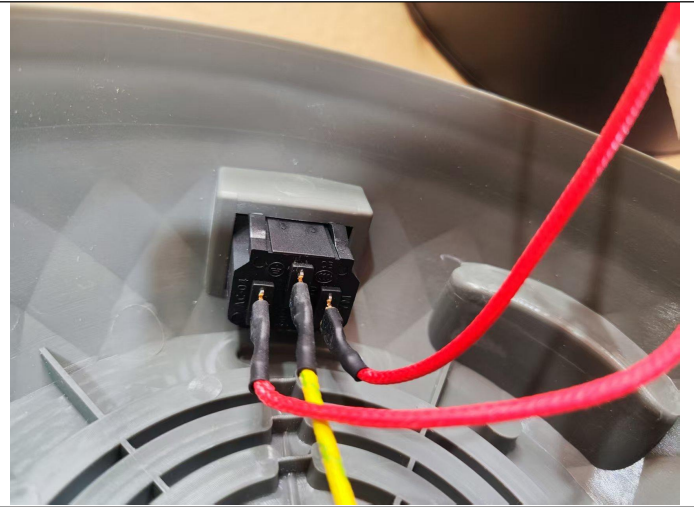
内部检查



内部检查



内部检查



内部检查



内部检查



功能测试

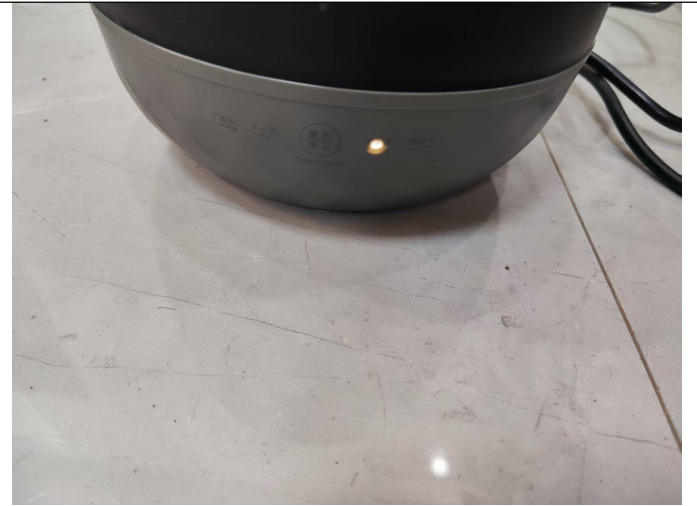


验货报告

MT-INSPECTION



功能测试



功能测试



功能测试



功能测试



功能测试



功能测试

H5 工厂环境照片

检验结果反映了我们在检查时间和地点的发现。本报告不会免除卖方/制造商的合同责任，也不会损害买方对我们的随机检查中未发现或随后发生的任何明显和/或隐藏缺陷的赔偿权利。本报告未提供装运证据，客户需要在发货前进行最终批准。未获得本公司书面批准，本文件不得进行复制，全文除外。任何未经授权对报告内容及形式进行的修改、伪造或扭曲都是违法行为，违法者将会被追究法律责任。

扬州莫特进出口服务有限公司
扬州市邗江区科技园路8号2(5A-306)
电子邮件: sale@mt-inspection.com.cn



验货报告

MT-INSPECTION



工厂大货



货堆



抽查过产品



抽箱

I、报告审核

Allen-LU	吴成伦	2026年5月8日	赵志	2026年5月8日
检验员	审核员	审核日期	签发员	签发日期

检验结果反映了我们在检查时间和地点的发现。本报告不会免除卖方/制造商的合同责任，也不会损害买方对我们的随机检查中未发现或随后发生的任何明显和/或隐藏缺陷的赔偿权利。本报告未提供装运证据，客户需要在发货前进行最终批准。未获得本公司书面批准，本文件不得进行复制，全文除外。任何未经授权对报告内容及形式进行的修改、伪造或扭曲都是违法行为，违法者将会被追究法律责任。

扬州莫特进出口服务有限公司
扬州市邗江区科技园路8号2(5A-306)
电子邮件: sale@mt-inspection.com.cn